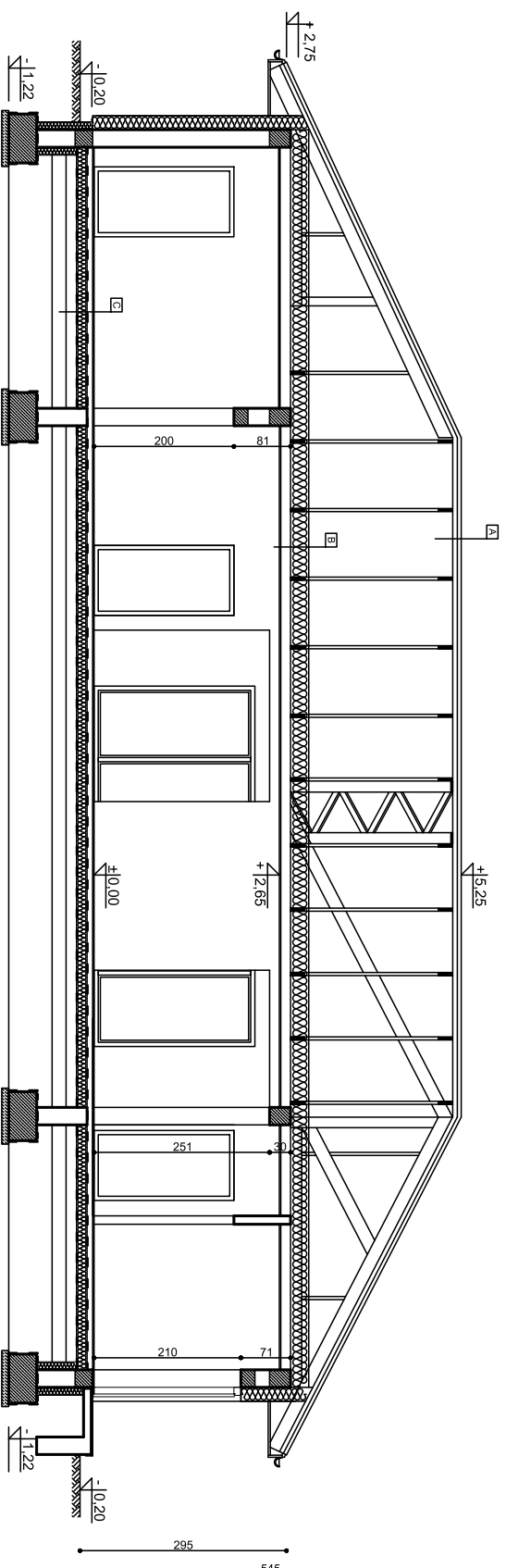


PRZEKRÓJ A-A 1:100



A	Dach	gr. [cm]
	dachówka ceramiczna	1-2
	laly 4x6	4
	kontakty 2,5x5	2,5
	folia dachowa paroprzepuszczalna	-
	wiązlarz prefabrykowany	18

B	Strop nad piętrzem	gr. [cm]
	plyta OSB	2,5
	wetna mineralna	25
	pas denny kratownicowy	18
	sufity podwieszane	0,5 - 1
	gładź gipsowa	-

C	Podloga na gruncie	gr. [cm]
	plytki ceramiczne lub panele na folii	1-2
	podkład betonowy ze zbr. rozproszonym	6
	folia izolacyjna	-
	styropian EPS 150	15
	hydroizolacja	-
	beton C12/15 (B15)	15
	plach zagęszczony stabilizowany cementem	min. 25
	grunt rodzimy po usunięciu humusu	-

Obiekt:	Budynek mieszkalny jednorodzinny	RYS. NR 3
Przedmiot rysunku:	Przekrój A-A	
Adres obiektu:	obr.0003 – Budziszewice Gm. Budziszewice, działka nr ewid. 328/4	
Inwestor	Syłwia i Piotr Piechota ul.Stolarska 35A m33, 97–200 Tomaszów Maz.	
Podpis	Projektant: tech. bud. Stanisław Czapnik Specjalność : Architekturalno- konstrukcyjna Numer ewid. uprawnień : UAN/V.8388/52/89 Zakres : Zagospodarowanie działki	
SKALA: 1:100	DATA: Grudzień 2018 r.	str.