



Seria VDVB

Wentylator dachowy, promieniowy z napędem bezpośrednim, z pionowym wyrzutem.

Wielkość:

DN 355 - DN 1250

Zastosowanie:

Wyciąg gazów do 600 lub 400 °C/120min

Dane techniczne:

V=500-85.000 m³/h

P=200-2.800 Pa

L=0,25-55 kW

Wentylator dachowy, promieniowy, z napędem bezpośrednim, z wyrzutem pionowym.

Seria VDVB, DN 355 - DN 1250

Zastosowanie: wyciąg gazów do 600 °C/120 min. lub 400 °C/120 min.

Nawiew i wywiew do max. 120 °C stałej temperatury medium praca ciągła.

Składający się z:

Stabilna płyta nośna i obudowa jako płaszcz z blachy stalowej, nierdzewnej. Kapsuła silnika z blachy stalowej, ocynkowanej.

Wirnik z piastą nierdzewną. Łatwy montaż wirnika na wale za pomocą tulei zaciskowych typu Taper-Lock. Jednostronnie ssący z przyspawanymi łopatkami zagiętymi do tyłu. Wyważony dynamicznie wg. DIN ISO 1940 -1, Jakość G 6,3 < 4.0 mm/s. Optymalne zabezpieczenie powierzchni poprzez lakier 1-składnikowy.

Silnik / znormowany zg. z IEC, forma V1, umieszczony poza strumieniem gorących gazów. Rodzaj ochrony IP55 / Klasa izolacji F. Temperatura czynnika chłodzącego maksymalnie 40 °C.

Moc silnika określona dla startu zimnego 20°C.

Kabel elektryczny silikonowy z metalowym płaszczem wyprowadzony na zewnątrz.

Podłączenia elektryczne w skrzynce zaciskowej umieszczonej na zewnątrz.

Badania ogniowe wg. EN 12101-3

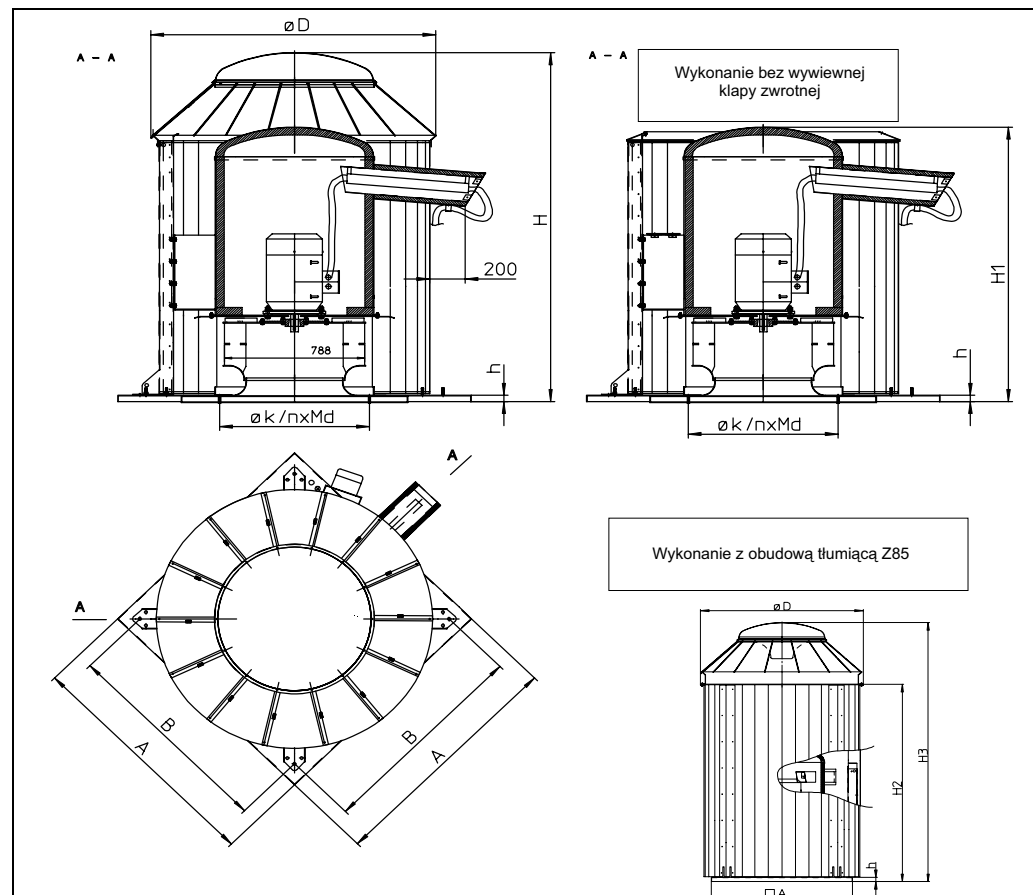
Dopuszczenie do stosowania w budownictwie nr: Z 78.1-68, sprawozdanie nr: 99/3203-2

Klasa dokładności 3 wg. DIN 24166

Tolerancje wg. DIN 7168

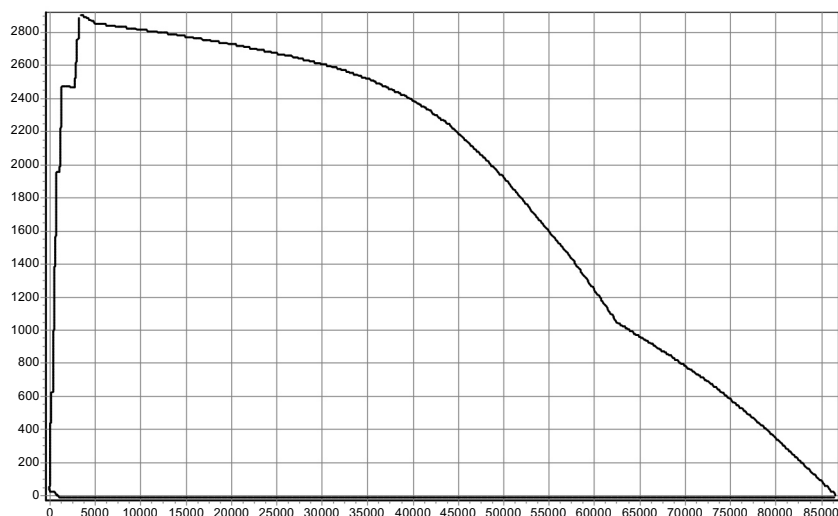
Pomiary wydajności wg. DIN 24163

Wentylator dachowy, promieniowy, z napędem bezpośrednim, z pionowym wyrzutem. Seria VDVB, DN 355 - DN 1250



Spręż statyczny [PA]

Zakres pracy VDVB; 600 lub 400 °C/120min



Wydajność [m³/h]

Typ	355	400	450	500	560	630	710	800	900	1000	1120	1250
A	560	710	710	1000	1000	1000	1160	1400	1400	1400	1400	1400
B	455	600	600	880	880	880	1040	1228	1228	1228	1228	1228
D	615	780	780	1060	1060	1060	1330	1530	1530	1530	1740	1740
H	940	1010	1010	1380	1380	1380	1620	2100	2100	2100	2220	2220
H1	760	790	830	1060	1080	1120	1240	1640	1700	1780	1740	1800
H2	1150	1150	1150	1410	1410	1410	1880	1750	1750	1750	1750	1750
H3	1400	1460	1460	1850	1850	1850	2470	2300	2300	2300	2450	2450
k	356	438	438	541	541	674	674	841	841	945	1045	1045
nxMd	12xM8	12xM8	12xM8	12xM8	12xM8	16xM10	16xM10	16xM10	16xM10	16xM10	16xM10	16xM10
h	40	40	40	40	40	40	40	40	40	40	40	40

Rysunki wymiarowe z internetu: www.dlk.com

lub CD-ROM.

Zastrzega się zmiany konstrukcyjne.

HTK-Went Polska Sp. z o. o.
ul. Chopina 13/3, 30-047 Kraków
Telefon: +48/(12) 6323132
Telefax: +48/(12) 6328193
e-mail: info@htk-went.pl

