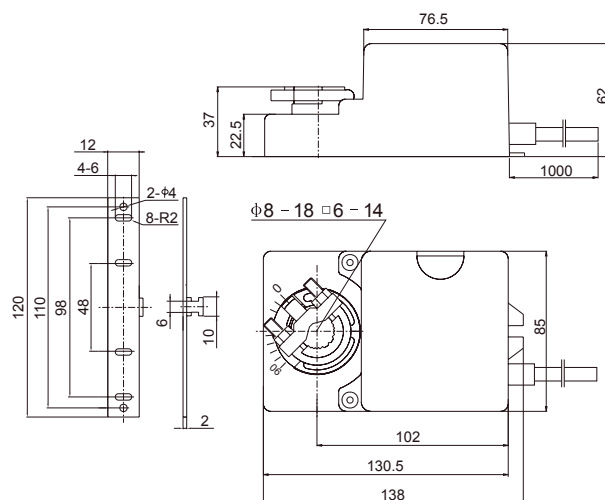


Napędy przepustnic

TD-04, TD-06, TA-04, TA-06



Wymiary



Opis

Siłowniki z serii TD i TA przystosowane są do napędzania przepustnic jednopłaszczyznowych o maksymalnej średnicy 400mm. Siłowniki TA wyposażone są w sprężynę zwrotną. Siłowniki mają sterowanie zamknij otwórz lub 3 punktowe. Siłowniki TD i TA posiadają zacisk uniwersalny dzięki któremu można mocować je do trzpienia okrągłego i kwadratowego.

Przykładowe oznaczenie

Kod produktu: **TD-06 - 230**

typ _____
 napięcie _____

Typ siłownika	Zasilanie	Zalecane średnice $\varnothing d$ / max powierzchnia m ²	Moment obrotowy [Nm]	Czas ruchu [s]	Zakres ruchu [°]	Zacisk uniwersalny	Mocowanie	Opis
TD-04-24	AC/DC 24V	80-355 0,8 m ²	4 Nm	30 - 120	0 - 93	\varnothing 8 - 18 mm \square 6 - 14 mm	W - wzdłużne	
TD-04-230	AC 230V	80-355 0,8 m ²	4 Nm	30 - 120	0 - 93	\varnothing 8 - 18 mm \square 6 - 14 mm	W - wzdłużne	
TD-06-24	AC/DC 24V	200-500 1 m ²	6 Nm	30 - 120	0 - 93	\varnothing 8 - 18 mm \square 6 - 14 mm	W - wzdłużne	
TD-06-230	AC/DC 230V	200-500 1 m ²	6 Nm	30 - 120	0 - 93	\varnothing 8 - 18 mm \square 6 - 14 mm	W - wzdłużne	
TA-04-24	AC/DC 24V	80-355 0,8 m ²	4 Nm	30 - 150	0 - 93	\varnothing 8 - 18 mm \square 6 - 14 mm	W - wzdłużne	sprężyna powrotna
TA-04-230	AC/DC 230V	80-355 0,8 m ²	4 Nm	30 - 150	0 - 93	\varnothing 8 - 18 mm \square 6 - 14 mm	W - wzdłużne	sprężyna powrotna

Napędy przepustnic **TD-04**

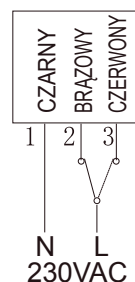
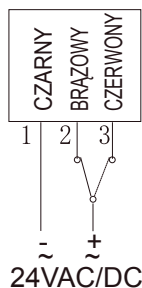
[Pobierz Wentyle](#)
[Pobierz AlnorCAM](#)
[Zamawiaj w B2B](#)

Dane techniczne

Sterowanie Zamknij/Otwórz Sterowanie 3-punktowe

Sterowanie Zamknij/Otwórz Sterowanie 3-punktowe

Uwaga:
podłączone przez
transformator
bezpieczeństwa 24 V



	TD-04-24	TD-04-230
zasilanie	AC 24 V \pm 10% 50/60 Hz DC 24 V \pm 10% 50/60 Hz	AC 230 V \pm 10% 50/60 Hz
moc pobierana	4 - 5 W	4 - 5 W
moc spoczynkowa	2.5 W	2.5 W
moment obrotowy	4 Nm	4 Nm
kąt obrotu	0 - 90° (max 93°)	0 - 90° (max 93°)
czas obrotu	30 - 120 s	30 - 120 s
poziom dźwięku	40 dB (A)	40 dB (A)
wskaźnik położenia	mechaniczny	mechaniczny
stopień ochrony	IP 54	IP 54
temperatura otoczenia	- 6... + 55°C	- 6... + 55°C
dopuszczalna wilgotność	95% wilg. wzgl.	95% wilg. wzgl.
ochrona przez przeciążeniem	automatyczna	automatyczna

Napędy przepustnic

TD-06

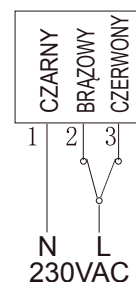
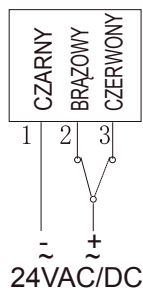
[Pobierz Wentyle](#)
[Pobierz AlnorCAM](#)
[Zamawiaj w B2B](#)

Dane techniczne

Sterowanie Zamknij/Otwórz Sterowanie 3-punktowe

Sterowanie Zamknij/Otwórz Sterowanie 3-punktowe

Uwaga:
 podłączone przez
 transformator
 bezpieczeństwa 24 V



	TD-06-24	TD-06-230
zasilanie	AC 24 V \pm 10% 50/60 Hz DC 24 V \pm 10% 50/60 Hz	AC 230 V \pm 10% 50/60 Hz
moc pobierana	4 - 5 W	4 - 5 W
moc spoczynkowa	2.5 W	2.5 W
moment obrotowy	6 Nm	6 Nm
kąt obrotu	0 - 90° (max 93°)	0 - 90° (max 93°)
czas obrotu	30 - 120 s	30 - 120 s
poziom dźwięku	40 dB (A)	40 dB (A)
wskaźnik położenia	mechaniczny	mechaniczny
stopień ochrony	IP 54	IP 54
temperatura otoczenia	- 6... + 55°C	- 6... + 55°C
dopuszczalna wilgotność	95% wilg. wzgl.	95% wilg. wzgl.
ochrona przez przeciążeniem	automatyczna	automatyczna

Napędy przepustnic TA-04, TA-06

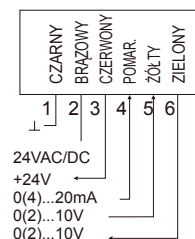
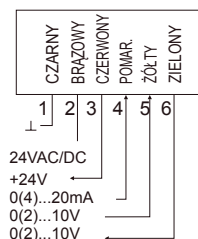
[Pobierz Wentyle](#)
[Pobierz AlnorCAM](#)
[Zamawiaj w B2B](#)

Dane techniczne

Sterowanie Zamknij/Otwórz Sterowanie 3-punktowe

Sterowanie Zamknij/Otwórz Sterowanie 3-punktowe

Uwaga:
podłączone przez
transformator
bezpieczeństwa 24 V



	TA-04-24	TA-06-24
zasilanie	AC 24 V ± 10% 50/60 Hz DC 24 V ± 10% 50/60 Hz	AC 24 V ± 10% 50/60 Hz DC 24 V ± 10% 50/60 Hz
moc pobierana	4 - 5 W	4 - 5 W
moc spoczynkowa	1 - 2 W	1 - 2 W
moment obrotowy	4 Nm	6 Nm
kąt obrotu	0 - 90° (max 93°)	0 - 90° (max 93°)
czas obrotu	30 - 150 s	30 - 150 s
poziom dźwięku	40 dB (A)	40 dB (A)
wskaźnik położenia	mechaniczny	mechaniczny
stopień ochrony	IP 54	IP 54
temperatura otoczenia	- 6... + 55°C	- 6... + 55°C
dopuszczalna wilgotność	95% wilg. wzgl.	95% wilg. wzgl.
ochrona przez przeciążeniem	automatyczna	automatyczna