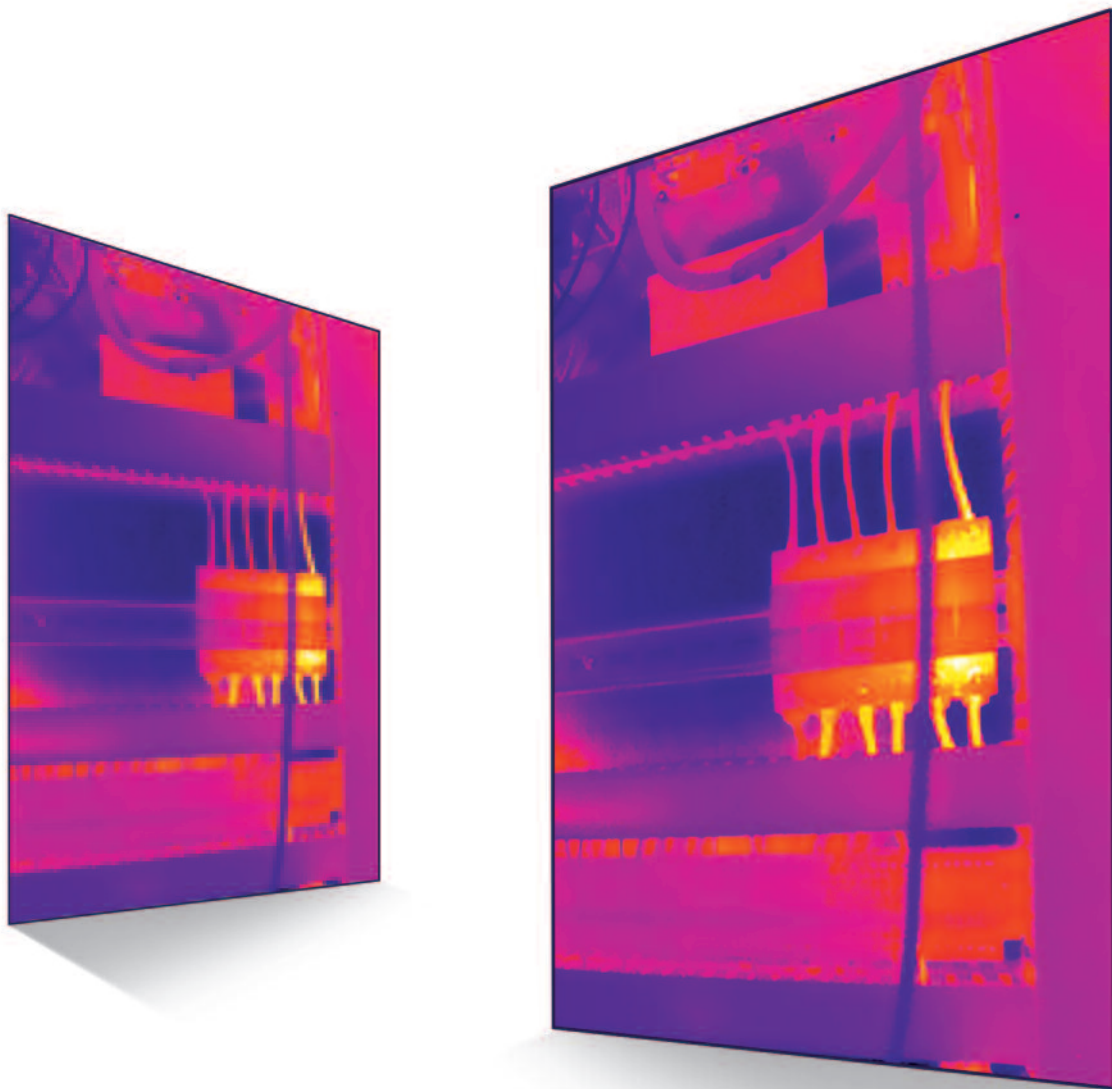


Rozwiązania Testo

Termografia przemysłowa obrazy termiczne o wysokiej rozdzielczości

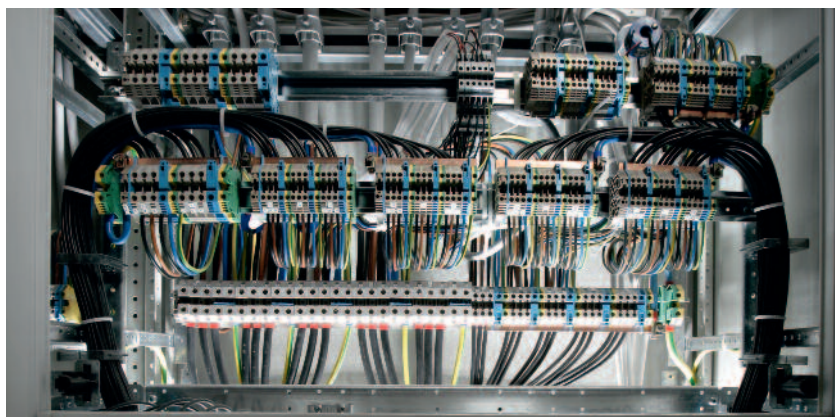


Po prostu najlepszy

Im wyższa rozdzielczość obrazu termicznego, tym większe prawdopodobieństwo, precyzyjnej lokalizacji miejsc defektów i anomalii. Rewolucyjna technologia **SuperResolution** sprawia, że obraz z Twojej kamery termowizyjnej będzie najwyższej jakości. Cztery razy więcej odczytów i rozdzielczość, która została zwiększona dwukrotnie, oznacza jeszcze bardziej szczegółowy i bardziej wiarygodny pomiar.

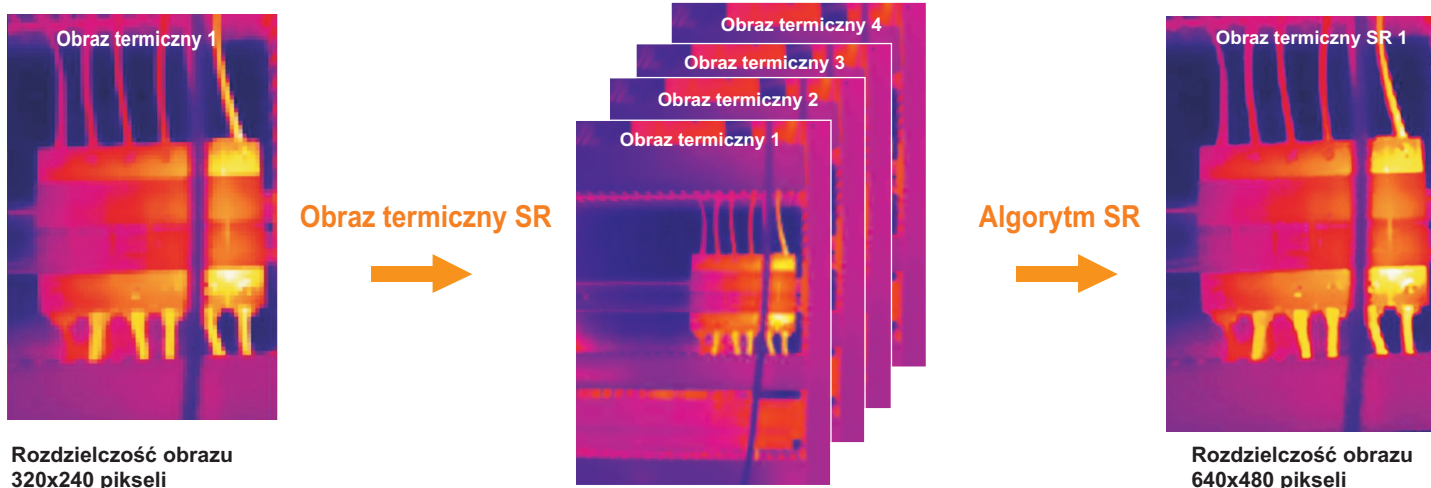


Zastosowanie



Warunki do precyzyjnego pomiaru termograficznego

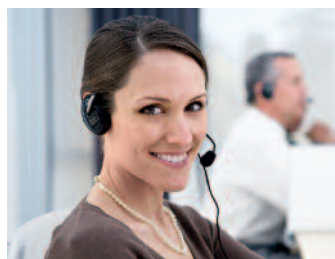
Optymalne dokonanie pomiaru termograficznego jest bardzo proste: im większa ilość pikseli i wyższa rozdzielczość obrazu, tym bardziej szczegółowy i wyraźny będzie uzyskany obraz mierzonego obiektu. Jakość obrazu o wysokiej rozdzielczości jest szczególnie istotna w momencie, gdy podczas dokonywania pomiaru nie można zbliżyć się do badanego obiektu lub też, gdy konieczne jest wykrycie najmniejszych wahań temperatury. Im bardziej precyzyjny pomiar, tym lepsza i bardziej szczegółowa będzie analiza i raport termograficzny.



Większe możliwości dzięki większej ilości szczegółów

Za pomocą technologii **SuperResolution** możesz z łatwością zwiększyć jakość obrazu swojej kamery termowizyjnej Testo, uzyskując cztery razy więcej pikseli oraz dwukrotnie większą rozdzielczość. Na przykład: jednym ruchem zmienisz rozdzielczość z 160x120 w 320x240 pikseli lub z 320x240 pikseli. Jak? Jedyne czego potrzebujesz, to zaktualizować oprogramowanie swojej kamery do nowszej wersji! Najnowsza innowacja Testo (zgłoszona już

do opatentowania), wykorzystuje naturalne ruchy dłoni i daje możliwość szybkiego wykonania wielu obrazów, jeden po drugim. Przy pomocy algorytmu zostają one przetworzone w celu otrzymania docelowego obrazu. Rezultat: Czterokrotnie bardziej czytelny obraz termiczny, o wiele większa rozdzielczość - bez konieczności inwestowania w nową kamerę termowizyjną.



Więcej informacji

W celu uzyskania informacji i odpowiedzi na wszelkie pytania dotyczące pomiaru termograficznego i technologii **SuperResolution** prosimy o kontakt z Testo Sp. z o.o.