

URZĄDZENIA POMIAROWE I AKCESORIA



ZAWÓR ODCINAJĄCY Z KRÓCCEM POMIAROWYM

Zawór odcinający STS dostarcza możliwości pomiarowe w bardzo szerokim zakresie zastosowań. Idealny do montowania po stronie wtórnej w instalacjach grzewczych, chłodniczych oraz ciepłej wody użytkowej.



**SAMOUSZCZELNIĄCY
KRÓCIEC POMIAROWY**
Do szybkiego i dokładnego
pomiaru w równoważeniu.



AMETAL®
Stal odporna na
odcynkowanie, który
gwarantuje długą i
niezmienną pracę zaworu
oraz obniża ryzyko przecieku.

DANE TECHNICZNE

Zastosowanie:

Instalacje grzewcze i chłodnicze
Instalacje ciepłej wody użytkowej.

Funkcje:

Pomiar
Odcięcie
Odwodnienie (opcjonalnie)

Wymiary:

DN 10-50

Klasa ciśnienia:

PN 20

Temperatura:

Max. temperatura pracy: 120°C.
Do wyższych temperatur max. 150°C, prosimy o kontakt z biurem.
Min. temperatura pracy: -20°C.

Materiał:

Zawór wykonany ze stopu AMETAL®
Uszczelnienie gniazda: Grzyb z O-ring z EPDM
Uszczelnienie trzpienia: EPDM O-ring
Pokrętko: Poliamid

AMETAL® jest odpornym na odcynkowanie stopem firmy TA.

Oznaczenia:

Korpus: TA, PN 20/150, DN i wymiar w calach.
Pokrętko: Rodzaj zaworu i DN.

KRÓCIEC POMIAROWY

Króciec pomiarowy jest samuszczelniający się. Odkręć nakrętkę ochronną i wepchnij igłę pomiarową poprzez uszczelnienie.

ODWODNIENIE

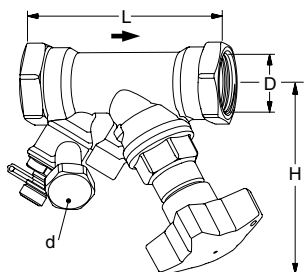
Zawory z króćcem odwadniającym G ½ lub G ¾ z przyłączem do węża.

Zawory bez króćca odwadniającego posiadają uszczelnienie zamontowane na króćcu pomiarowym. To uszczelnienie może być tymczasowo zdjęte i króciec odwadniający może zostać zamontowany, kiedy jest potrzebny.



Gwinty wewnętrzne

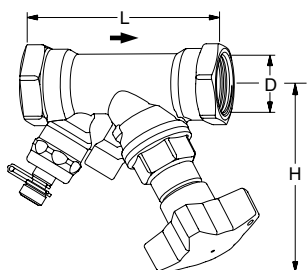
Gwinty zgodne z ISO 228. Długość gwintów zgodna z ISO 7/1.
Z odwodnieniem



Nr kat.	Nr kat.	DN	D	L	H	Kvs[m ³ /h]	Masa [kg]
d = G1/2		d = G3/4					
52 149-215*	52 149-615*	15	G1/2	90	100	3,5	0,63
52 149-220*	52 149-620*	20	G3/4	97	100	6,8	0,69
52 149-225	52 149-625	25	G1	110	105	9,8	0,89
52 149-232	52 149-632	32	G1 1/4	124	110	18,3	1,2
52 149-240	52 149-640	40	G1 1/2	130	120	25,4	1,5
52 149-250	52 149-650	50	G2	155	120	42,4	2,1

Gwinty wewnętrzne

Gwinty zgodne z ISO 228. Długość gwintów zgodna z ISO 7/1..
Bez odwodnienia (które może być zainstalowane podczas pracy instalacji)



Nr kat.	DN	D	L	H	Kvs[m ³ /h]	Masa [kg]
52 149-015*	15	G1/2	90	100	3,5	0,52
52 149-020*	20	G3/4	97	100	6,8	0,58
52 149-025	25	G1	110	105	9,8	0,78
52 149-032	32	G1 1/4	124	110	18,3	1,0
52 149-040	40	G1 1/2	130	120	25,4	1,4
52 149-050	50	G2	155	120	42,4	2,0

→ = Kierunek przepływu

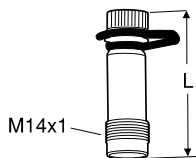
Kvs = m³/h przepływ przy spadku ciśnienia 1 bar oraz przy całkowicie otwartym zaworze.

*) Może być przyłączony do rur gładkich za pomocą złączek zaciskowych KOMBI. Zobacz karta katalogowa złączki KOMBI.

AKCESORIA

Króćce pomiarowe

Max 120°C (chwilowo 150°C)



Nr kat.	L
52 179-014	44
52 179-015	103

Króciec pomiarowy

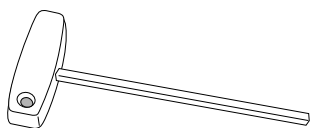
Z przedłużeniem 60 mm (nie do 52 179-000/-601)

Może być zainstalowany bez odwodnienia w instalacji.



Nr kat.
52 179-006

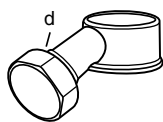
Klucz imbusowy



Nr kat.		
52 187-105	5 mm	Odwodnienie

Króciec odwadniający

Może zostać zainstalowany podczas pracy instalacji

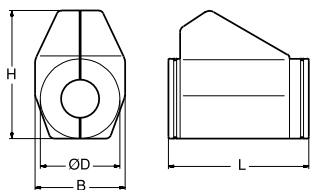


Nr kat.	d
52 179-990	G1/2
52 179-996	G3/4

Izolacja

Do montażu na zaworze w instalacji ogrzewania i chłodzenia.

Więcej szczegółów zobacz karta katalogowa Izolacje do zaworów.

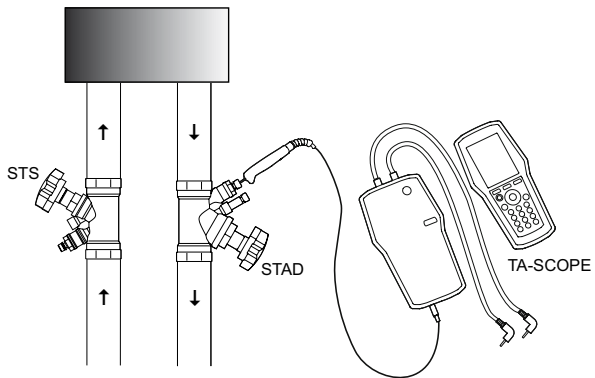


Nr kat.	do DN	L	H	D	B
52 189-615	15, 20	155	135	90	103
52 189-625	25	175	142	94	103
52 189-632	32	195	156	106	103
52 189-640	40	214	169	108	113
52 189-650	50	245	178	108	114

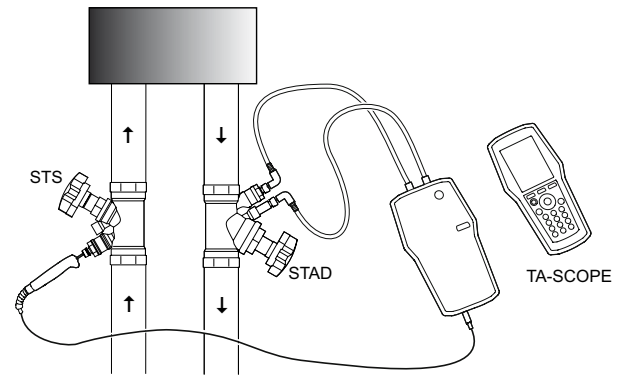
PRZYKŁADY ZASTOSOWANIA

Pomiar mocy w obwodzie.

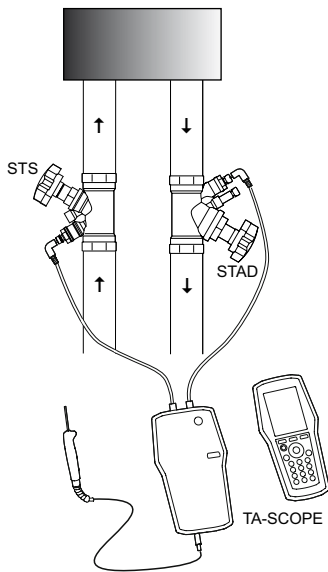
Krok 1:



Krok 2:



Pomiar spadku ciśnienia w obwodzie.



5.5.10 STS 2010.08

IMI INTERNATIONAL Sp. z o.o.
Olewin 50A,32-300 Olkusz, tel. (032) 75 88 200, fax (032) 75 88 201, e-mail: info@imi-international.pl
www.imi-international.pl