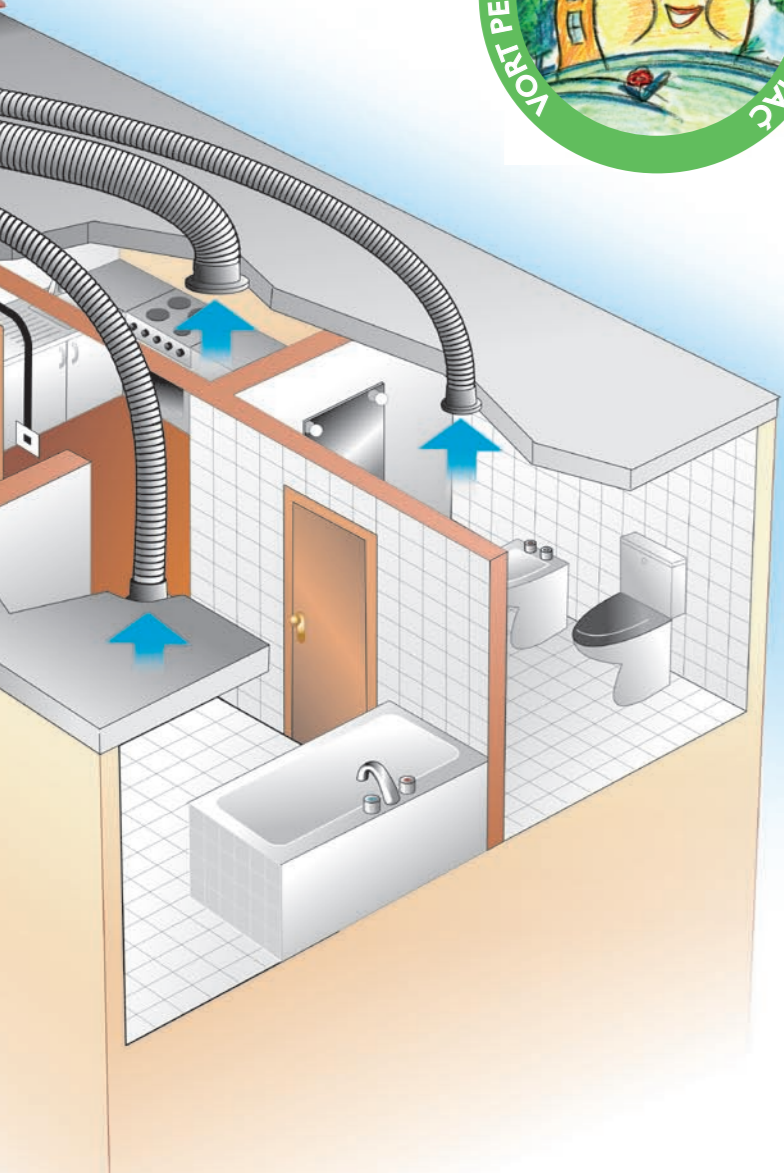


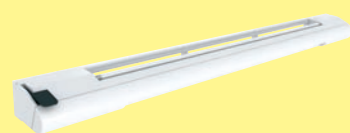


## VORT PENTA HIGRO

System wentylacji Vort Penta Higro zapewnia cichą i oszczędną wentylację wyciągową domów jednorodzinnych. Wymusza przepływ powietrza z pomieszczeń mieszkalnych do pomieszczeń pomocniczych w których generowana jest wilgoć takich jak toalety, łazienki, spiżarnia, garderoba i kuchnia. Wilgotne i zanieczyszczone zapachami powietrze jest następnie wciągane za pośrednictwem wentylatora Vort Penta Higro i usuwane z budynku. Regulowana przez system higrosterowany ilość doprowadzanego powietrza chroni budynek przed wykraplananiem pary wodnej na ścianach i tym samym nie dopuszcza do zagrzybienia konstrukcji budynku. System higrosterowany uzależnia stopień otwarcia elementów nawiewnych i wyciągowych od poziomu wilgotności względnej w pomieszczeniu. W celu zapewnienia optymalnej pracy przez cały rok, czujnik uwzględni automatycznie wpływ temperatury zewnętrznej. Specjalnie skonstruowany wentylator Vort Penta Higro poprzez utrzymywanie stałego podciśnienia umożliwi krótką precyzyjną regulację i zapobiega powstawaniu hałasu przy minimalnych przepływach.



### VORT PENTA HIGRO



NAWIEWNIK  
HIGROSTEROWANY EMM



VORT PENTA HIGRO  
KOD 11723



HIGROSTEROWANE KRATKI  
WYCIĄGOWE BXL

## VORT PENTA

JEDNOSTKA UNIWERSALNA obsługuje od 2 do 5 pomieszczeń pomocniczych.

**ŁATWA, PROFESJONALNA INSTALACJA.**

NIEWIELKIE ZUŻYCIE ENERGII: 21 W (ciągły tryb pracy).

CICHA PRACA: 32 dB (A) dla króćca kuchennego.

WYKONANY Z ABS

Model	Kod	V ~ 50 Hz	W	Lw dB (A)	Jednostka badawcza
Vort Penta	11707	230	21/73	32	
Vort Penta Higro	11723	230	60	-	

Vort Penta	Kuchnia (m³/h)	Pomieszczenia pomocnicze (m³/h)
Prędkość minimalna	43 – 60	26 – 40
Prędkość maksymalna	≥ 131	29 – 43

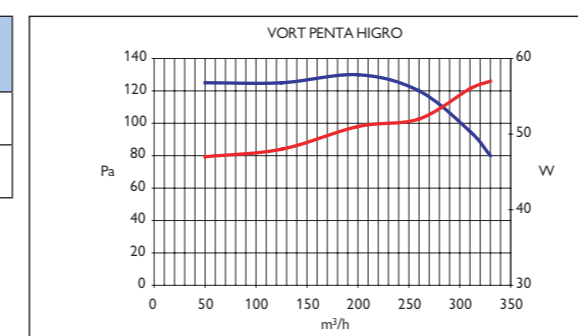
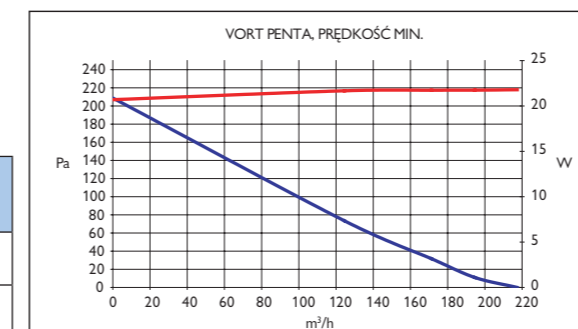
### VORT PENTA kod 11707

W zestawie:

2 regulatory 30 m³/h,

przewód do mocowania,

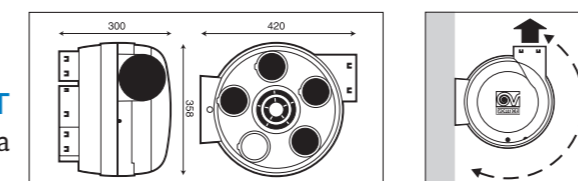
4 zaślepki



### VORT PENTA kod 11707

### VORT PENTA HIGRO kod 11707

Wymiary (mm)



Poniżej znajduje się charakterystyka przepływowa wentylatora **VORT PENTA** uzyskana w badaniach laboratoryjnych. 230 V, 50 Hz. Badania wykonano zgodnie z normą PN EN 13141-6

Wyciąg Konfiguracja	Przepływ w m³/h									
	Prędkość minimalna					Prędkość maksymalna				
Ilość króćców	1_1	1_2	1_3	1_4	1_5	1_1	1_2	1_3	1_4	1_5
Kuchnia	90,0	74,9	62,6	53,3	47,2	173,2	157,7	141,8	127,4	111,6
Pomieszczenie 1	34,6	30,2	28,1	26,6	23,8	47,5	43,6	40,0	37,8	36,0
Pomieszczenie 2		30,2	28,1	24,8	22,0		41,8	41,4	40,0	38,9
Pomieszczenie 3			27,0	25,6	22,7			39,2	37,8	26,0
Pomieszczenie 4				27,0	24,1				38,9	36,7
Pomieszczenie 5					24,6					37,1
Przepływ całkowity	124,6	135,3	145,8	157,3	164,4	220,7	243,1	262,4	281,9	286,3

### grupa Alfred Moll

Białystok  
ul. Składowa 10  
pon.-pt. 9.00-17.00  
sob. niedzielne  
tel. (085) 873 07 70  
tel. kom. 0 697 222 922  
fax. (085) 873 07 71  
bialystok@alfredmoll.pl

Gdańsk  
Trakt św. Wojciecha 31/37  
pon.-pt. 8.00-16.30  
sob. niedzielne  
tel. (058) 306 66 75  
tel. kom. 0 512 232 285  
fax. (058) 306 66 75  
gdansk@alfredmoll.pl

Katowice  
ul. Panewnicka 107  
pon.-pt. 8.30-17.00  
sob. niedzielne  
tel. (032) 205 81 19  
tel. kom. 0 668 373 789  
fax. (032) 205 81 20  
katowice@alfredmoll.pl

Kielce  
ul. Grunwaldzka 59  
pon.-pt. 9.00-17.00  
sob. 10.00-13.00  
tel. (041) 369 30 60  
fax. (041) 369 30 60  
kielce@alfredmoll.pl

Radom  
ul. Wodna 23  
pon.-pt. 9.00-17.00  
sob. niedzielne  
tel. (048) 363 19 05  
fax. (048) 363 19 05  
radom@alfredmoll.pl

Toruń  
ul. Gen. Sowińskiego 4/10  
pon.-pt. 9.00-16.00  
sob. niedzielne  
tel. (056) 477 85 47  
tel. kom. 0 698 624 856  
fax. (056) 664 10 06  
torun@alfredmoll.pl

Warszawa  
ul. Smocza 26  
pon.-pt. 9.00-19.00  
sob. 10.00-14.00  
tel. (022) 636 40 99, 380 30 80, 380 30 81  
fax. (022) 380 30 82  
warszawa@alfredmoll.pl  
Karty płatnicze

Wrocław  
ul. Poznańska 1-3  
pon.-pt. 9.00-16.00  
sob. niedzielne  
tel. (071) 792 77 88  
tel/fax. (071) 355 05 17  
wroclaw@alfredmoll.pl

# VORT PENTA I VORT PENTA HIGRO

SYSTEMY MECHANICZNEJ WENTYLACJI WYCIĄGOWEJ



ZWIĘKSZA KOMFORT  
SILNIK ZAMONTOWANY NA PODUSZKACH  
TŁUMIĄCYCH, ZAPOBIEGA HAŁAŚLIWYM  
WIBRACJOM.

## VORT PENTA

Nowoczesne rozwiązania, zastosowane w systemie **VORT PENTA**, zapewniają stałą, kontrolowaną wentylację w całym budynku.

**Ciągła wymiana powietrza gwarantuje dobrą jakość powietrza w pomieszczeniach.**

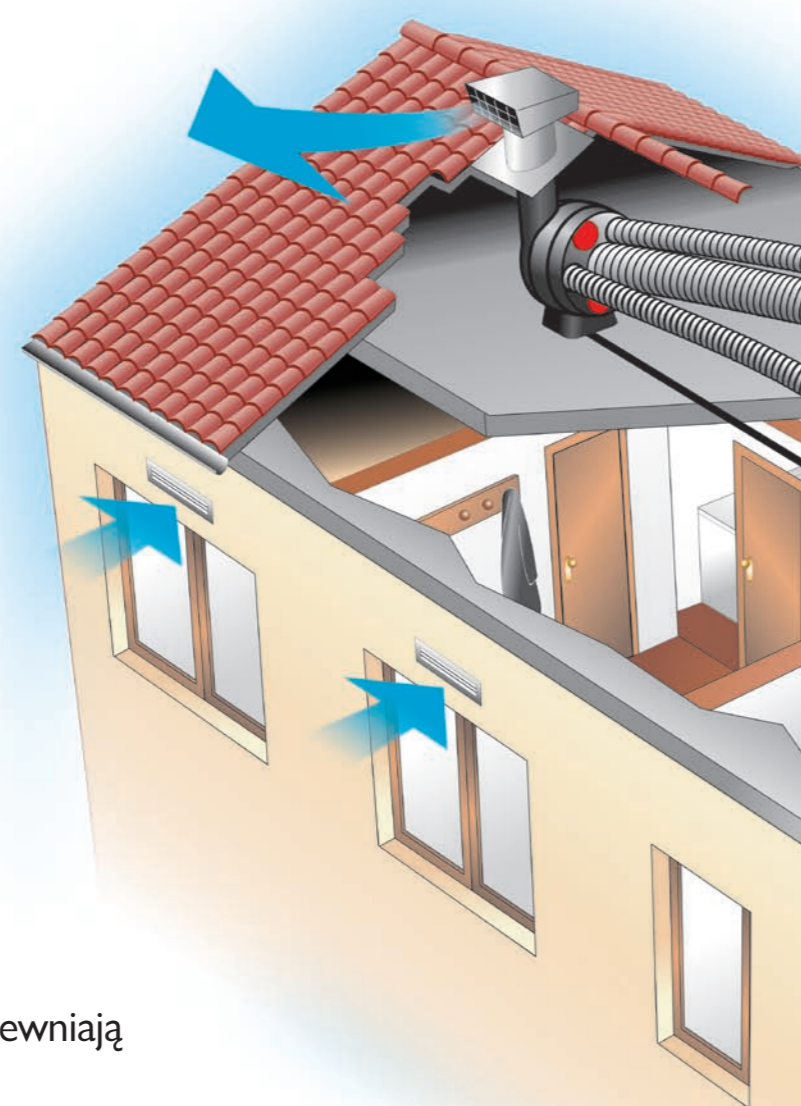
### ZALETY:

Chroni budynek przed kondensacją pary wodnej na przegrodach budowlanych.

Opcja przepływu maksymalnego zapewnia użytkownikom dodatkową kontrolę ilości usuwanego powietrza.

Kratki wyciągowe o stałym przepływie zapewniają stałą wymianę powietrza.

Montaż wentylatora na poddaszu lub w szafce redukuje hałas.



**Szybki, praktyczny transport i montaż.**

Wentylator posiada element mocujący, umożliwiający obrót wentylatora tak, by umożliwić wygodne podłączenie z przewodami wentylacyjnymi. Mocowanie służy również jako uchwyt podczas przenoszenia. Wentylator może być zamocowany do ściany lub podwieszony do sufitu.



**Urządzenie wszechstronne: możliwość wyciągu od 2 do 6 pomieszczeń.**

Urządzenie posiada w standardzie w 2 regulatory przepływu oraz miejsce na podłączenie dodatkowych 3 regulatorów. Oznacza to, że oprócz kuchni istnieje możliwość usuwania powietrza z 5 pomieszczeń pomocniczych.



Urządzenia z 2 regulatorami przepływu



Urządzenia z 3 regulatorami przepływu



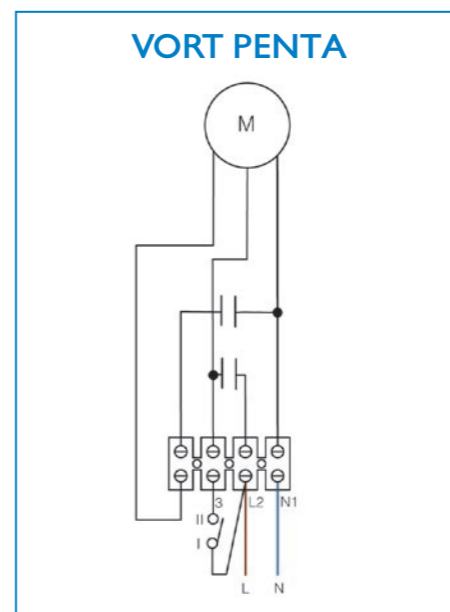
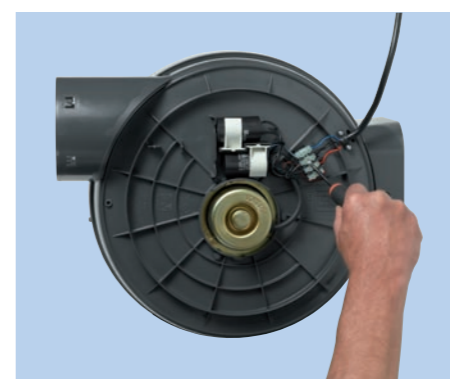
**Nowy, automatyczny regulator przepływu do kuchni.**

Użytkownik nie musi już dostosowywać przepływu dla kratki kuchennej. Po podłączeniu przewodu wentylacyjnego regulacja odbywa się automatycznie.



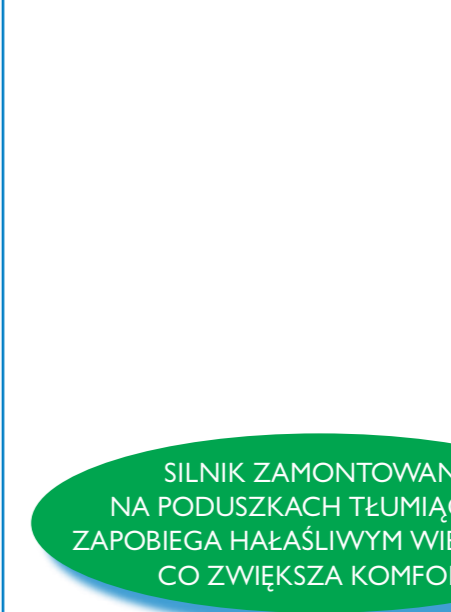
**Łatwy dostęp do podłączenia przewodów elektrycznych.**

Instalator nigdy nie miał tyle przestrzeni na podłączenia elektryczne. Oszczędność czasu i pieniędzy.



**Łatwy dostęp do wnętrza wentylatora, ¼ obrotu.**

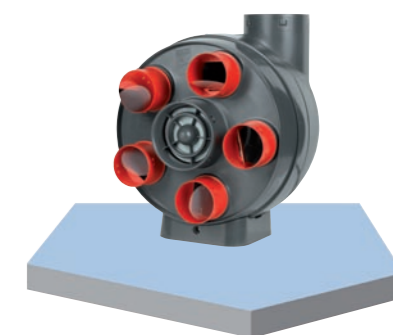
Szybszy dostęp do wnętrza wentylatora, szybsza konserwacja. Otwarcie obudowy wymaga ¼ obrotu obudowy.



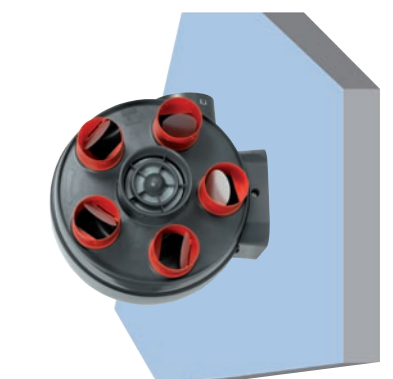
**SILNIK ZAMONTOWANY NA PODUSZKACH TŁUMIĄCYCH, ZAPOBIEGA HAŁASLIWYM WIBRACJOM CO ZWIĘKSZA KOMFORT.**



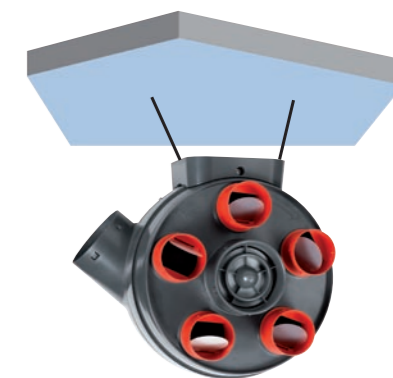
Instalacja do sufitu



Instalacja do podłogi



Instalacja na ścianie



Podwieszenie na dostarczonych linkach