



OPIS

NSO/P i NSO/CP to okrągłe nawiewniki z perforowaną (P) lub częściowo perforowaną (CP) płaszczyzną do nawiewu i wywiewu powietrza. Przeznaczone do instalacji nisko i średniociśnieniowych. Przystosowane są do pracy ze stałym lub zmiennym przepływem powietrza. Powietrze może być nawiewane z temperaturą niższą o 12°C od temperatury w pomieszczeniu.

Nawiewniki te nadają się szczególnie do chłodzenia w pomieszczeniach o ścisłych wymaganiach mikroklimatu. Niewielka wysokość i dyskretny wygląd umożliwiają łatwe włączanie tych nawiewników w nowoczesne systemy sufitowe. Zalecany montaż w płaszczyźnie sufitu.

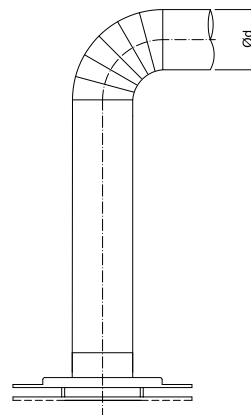
KRÓTKA CHARAKTERYSTYKA

- krótki zasięg strumienia
- możliwość montażu ze skrzynką rozprężną SR/NSO
- malowany standardowo na kolor RAL9010
- na specjalne zamówienie istnieje możliwość pomalowania na dowolny kolor z palety RAL

MONTAŻ

Nawiewniki NSO/P, NSO/CP mogą być montowane bezpośrednio do kanału wentylacyjnego o przekroju okrągłym lub do skrzynki rozprężnej SR/NSO. W obu przypadkach do zamontowania należy użyć nitów lub wkrętów.

W przypadku montażu nawiewnika bezpośrednio do stropu podwieszanego, należy w stropie wykonać otwór o wymiarach $\varnothing C$ i do zamontowania nawiewnika użyć fabrycznych uchwyty montażowe typu U. Uszczelnić połączenie pomiędzy stropem a nawiewnikiem.



KOD ZAMÓWIENIA

NSO / P - 400 - U RAL9010

podać kolor

akcesoria:

P przepustnica regulacyjna

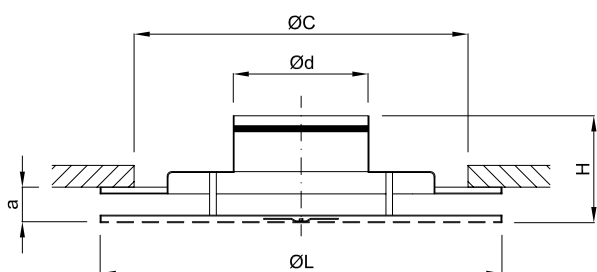
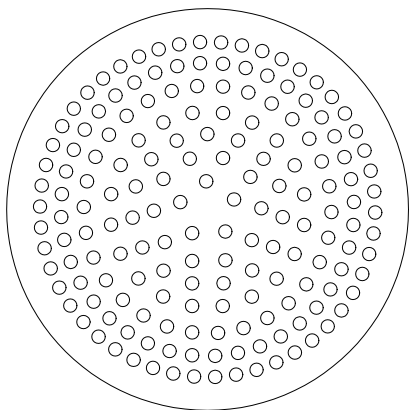
PP profile przesłaniające

U uchwyty montażowe

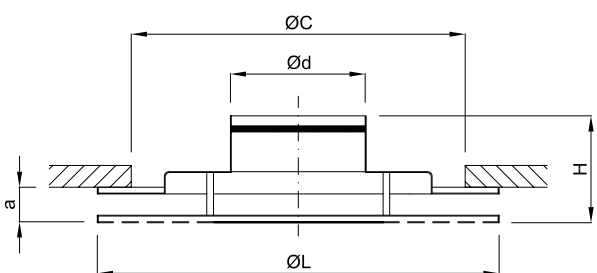
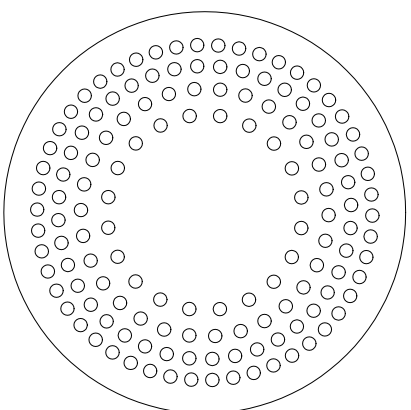
wielkość

typ

Nawiewniki NSO/P



Nawiewniki NSO/CP



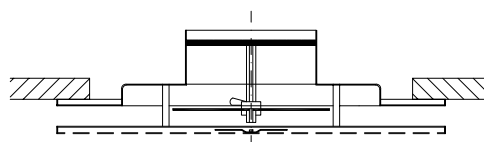
STANDARDOWE WIELKOŚCI

| | 125 | 160 | 200 | 250 | 315 | 400 |
|---------|-----|-----|-----|-----|-----|-----|
| Ød [mm] | 123 | 158 | 198 | 248 | 313 | 398 |
| ØL [mm] | 240 | 300 | 360 | 460 | 540 | 540 |
| H [mm] | 148 | 158 | 168 | 168 | 168 | 168 |
| ØC [mm] | 200 | 260 | 320 | 420 | 500 | 500 |
| a [mm] | 36 | | | | | |

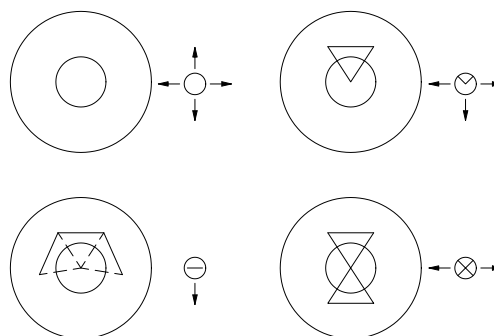
ØC - wymiar otworu montażowego

AKCESORIA

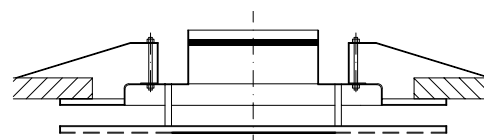
P - Przepustnica regulacyjna



PP - Profile Przesłaniające



U - Uchwyty montażowe

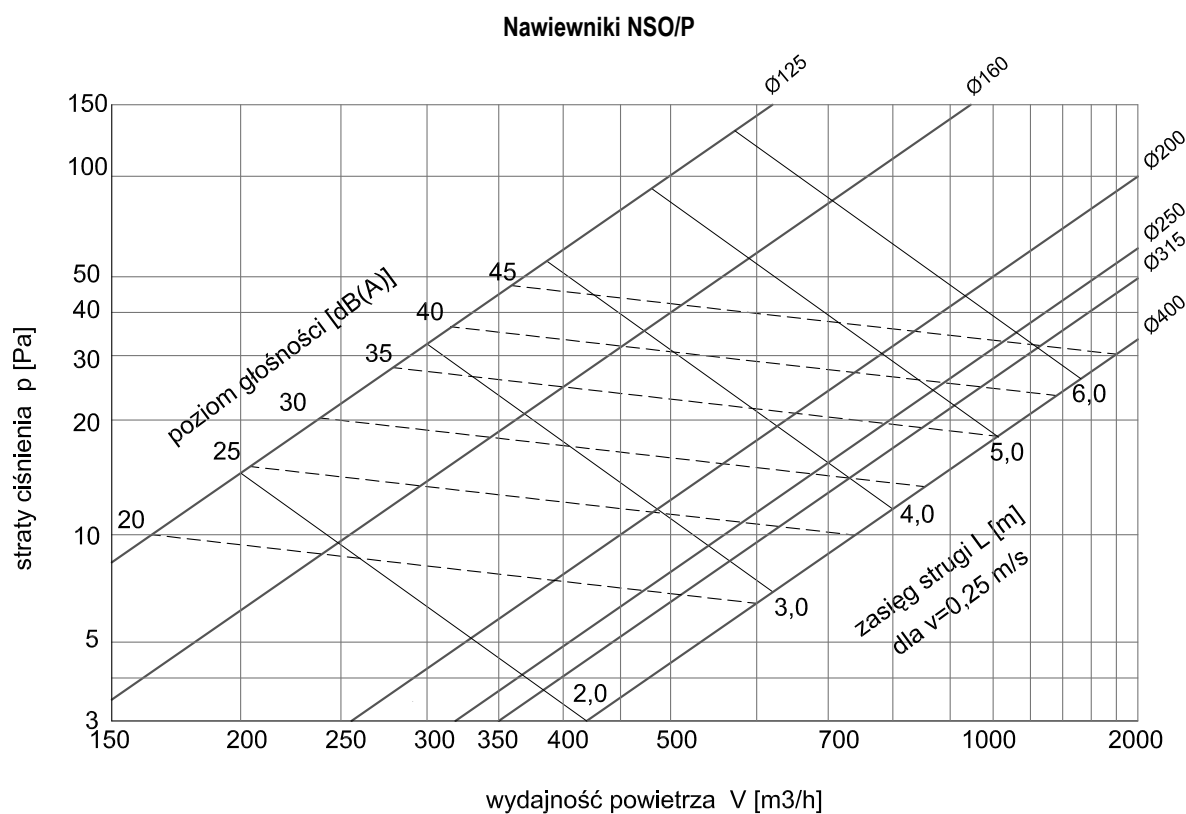


CHARAKTERYSTYKI

Na wykresach przedstawiono wydajność powietrza V (m³/h), straty ciśnienia p (Pa), zasięg strugi L (m) dla prędkości końcowej 0.25 m/s oraz poziom głośności [dB(A)].

Podane wielkości zasięgu strugi L i straty ciśnienia p odnoszą się do 4-drożnego wypływu powietrza z nawiewnika. W innych przypadkach wartości te należy skorygować o podane w poniższej tabeli współczynniki.

| Kształt strumienia | Zasięg L | Straty ciśnienia p |
|--------------------|----------|--------------------|
| 3-drożny | 1.18 | 1.49 |
| 2-drożny | 1.61 | 2.53 |
| 1-drożny | 2.27 | 3.68 |



NSO/P, NSO/CP



nawiewniki sufitowe okrągłe z perforacją pełną i częściową

