

NOWA LINIA KLIMATYZATORÓW MSZ-EF



W sezonie 2011/2012 typoszereg inwerterowych jednostek ściennych został powiększony o nowy model: MSZ-EF. Eleganckie jednostki wewnętrzne Kirigamine ZEN zostały specjalnie zaprojektowane, jako uzupełnienie

dla nowoczesnych wystrojów wnętrz. Obudowa o opływowych kształtach, wykonana z najlepszej jakości materiałów jest dostępna w 3 kolorach: białym, srebrnym i czarnym. A co najważniejsze - smukły kształt jednostki zostaje zachowany przez cały czas, także podczas pracy. Nowy model jednostek ściennych ZEN otrzymał nagrodę „iF product design”, dla najlepszego produktu. Przyznawana jest ona produktom, które cechuje doskonała konstrukcja.

Typoszereg serii MSZ-EF zawiera aż 5 jednostek wewnętrznych o wydajności od 2,2 do 5,0 kW dla zaspokojenia zróżnicowanego zapotrzebowania na klimatyzację. Urządzenia charakteryzują się wysokim poziomem energooszczędności i bardzo cichą pracą - gwarantując komfortowe warunki w pomieszczeniach. Wysokie współczynniki EER (do 4,59) i COP (do 4,57) zapewniają niskie koszty zużycia energii (klasa energetyczna A). Poziom ciśnienia akustycznego to zaledwie 21 dB.

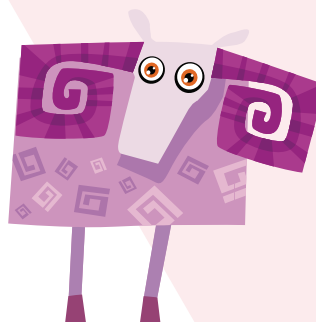
Nowe jednostki posiadają filtr antyalergiczny, także filtr nano-platynowy, który dzięki zwiększonej, trójwymiarowej powierzchni skutecznie usuwa kurz, bakterie i nieprzyjemne zapachy. Ponadto jednostki wewnętrzne mogą być podłączone do układów Multi serii MXZ.

Jednostki ZEN idealnie nadają się do nowoczesnych apartamentów i biur, gabinetów kosmetycznych, ośrodków SPA, restauracji.

CZY WIESZ, ŻE...

Polak, Korczak Ziółkowski rozpoczął w 1948 r. prace nad największym pomnikiem. Nieukończony jeszcze monument, kuty w skale góry Thunderhead w Górach Czarnych w Dakocie Południowej jest pomnikiem poświęconym wodzowi Dakotów Oglala-Szalonemu Koniowi i Indianom. Rzeźba będzie miała 195 m długości i 172 m wysokości. Sama głowa, której wykucie zakończono w 1998 roku, ma 25 m wysokości. Dla porównania, głowy prezydentów USA wykute w zboczu Mount Rushmore mają wysokość 18 m. Pomnik jest główną atrakcją Crazy Horse Memorial Center.

BARAN 21.03 - 20.04



Dzień urodzin Baranów, to zapowiedź początku korzystnych zmian. Dlatego z optymizmem patrz w przyszłość i zastanów się, co chciałbyś robić i jak chciałbyś żyć? Myśl o przyszłości, szerokich horyzontach, pomysłach, które dotąd

wydawały Ci się nierealne lub zbyt trudne do osiągnięcia. Marzenia, o których w tegoroczne urodziny pomyślisz, spełnią się szybciej niż myślisz!