

## OBIEKTY DYDAKTYCZNE MITSUBISHI ELECTRIC

W minionym roku, do listy referencyjnej Mitsubishi Electric dołączyło kilkanaście budynków dydaktycznych. Poniżej przedstawiamy kilka wybranych obiektów:

- nowoczesny budynek Uniwersytetu Przyrodniczego we Wrocławiu, gdzie został zamontowany układ VRF o łącznej mocy 360kW. Systemem można sterować dzięki centralnemu, zintegrowanemu monitorowaniu pracy jednostek wewnętrznych, które jest obsługiwane przez Internet.

- budynek Politechniki Warszawskiej - Wydział Inżynierii Materiałowej w Warszawie, gdzie 6 układów VRF o łącznej mocy 140kW obsługuje pomieszczenia dydaktyczne oraz pracownice - biurowe.

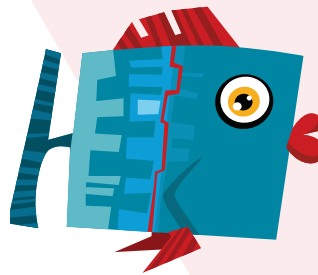
- nowe budynki Akademii Wychowania Fizycznego w Krakowie, gdzie został zamontowany system VRF o wydajności 95kW.



## CZY WIESZ, ŻE...

W dniach 2-3 marca br. w Warszawie odbyła się konferencja „Japońskie Technologie Środowiskowe”. Organizatorem spotkania była Japońska Organizacja Rozwoju Nowych Energii i Technologii Przemysłowych (NEDO), która wspiera dofinansowanie inwestycji z zakresu poprawy efektywności energetycznej. Podczas spotkania przedstawione zostały technologie środowiskowe, które mogą być wykorzystane w realizacji projektów Zielonych Inwestycji (GIS) w Polsce. Mitsubishi Electric zaprezentowało ekologiczne rozwiązania dotyczące ogrzewania budynków za pomocą systemów pompy ciepła ZUBADAN.

## RYBY 19.02 - 20.03



Jeszcze zima się nie skończyła, a Ryby już marzą o wakacjach. A do lata jeszcze daleko... Nie martw się, wyjazdy są Ci pisane; jednak kilkudniowe, niedalekie. Ale kto powiedział, że jedynie egzotyczne podró-

że mogą być ekscytujące? Nie zwlekaj, weź sprawy w swoje ręce, a zobaczysz, że wystarczy zaledwie weekend, by znaleźć ciekawe atrakcje lub zaznać choć trochę upragnionego odpoczynku. Relaksujący weekend jest na wyciągnięcie ręki.