

# GAMA PRODUKTÓW



## AGREGATY CHŁODNICZE Z POMPĄ CIEPŁA

### Chłodzone powietrzem - Wentylatory osiowe

<p>Wydajność chłodnicza: 3,8÷12,6 kW - Wydajność grzewcza: 6,2÷15,2 kW</p> <p><b>INVERTER</b></p> <p><b>ELECTA</b> THAIY 105÷116 Hermetyczne sprężarki inwerterowe obrotowe DC bezszczotkowy</p> <p> </p> <p>Web code: EL001</p> <p>STR. 22</p>	<p>Wydajność chłodnicza: 5,6÷11,3 kW</p> <p><b>Mini-Y o niskim zużyciu energii</b> TCAEY 105÷111 Hermetyczne sprężarki typu scroll</p> <p> </p> <p>Web code: MY001</p> <p>STR. 24</p>
<p>Wydajność chłodnicza: 5,6÷11,3 kW - Wydajność grzewcza: 5,7÷11,8 kW</p> <p><b>Mini-Y NF o niskim zużyciu energii</b> THAEY 105÷111 NF Hermetyczne sprężarki typu scroll</p> <p> </p> <p>Web code: MYN01</p> <p>STR. 26</p>	<p>Wydajność chłodnicza: 15,5÷26,6 kW - Wydajność grzewcza: 16,6÷30,4 kW</p> <p><b>Compact-Y NF Plus o niskim zużyciu energii</b> THAEY 115÷127 NF Hermetyczne sprężarki typu scroll</p> <p> </p> <p>Web code: CYP01</p> <p>STR. 28</p>
<p>Wydajność chłodnicza: 15,7÷63,7 kW - Wydajność grzewcza: 16,5÷68,3 kW</p> <p><b>Compact-Y SM-MD o niskim zużyciu energii</b> TCAEY-THAEY 115÷130 TCAEY-THAEY 133÷265 Hermetyczne sprężarki typu scroll</p> <p> </p> <p>Web code: CY001 Web code: CY011</p> <p>STR. 30 STR. 32</p>	<p>Wydajność chłodnicza: 28,8÷115,2 kW - Wydajność grzewcza: 33,8÷135,2 kW</p> <p><b>POKER o niskim zużyciu energii</b> THAEY 234 H.T. Hermetyczne sprężarki typu scroll</p> <p> </p> <p>Web code: PK001</p> <p>STR. 34</p>
<p>Wydajność chłodnicza: 23,6÷48,2 kW - Wydajność grzewcza: 27,5÷54,7 kW</p> <p><b>INVERTER</b></p> <p><b>Y-M.I.C.H. SM - MD</b> TCAIY-THAIY 124-150 Hermetyczne sprężarki typu scroll Inverter</p> <p> </p> <p>Web code Mod. 124: YM011 - Mod. 150: YM021</p> <p>STR. 36</p>	<p>Wydajność chłodnicza: 66,6÷160,2 kW - Wydajność grzewcza: 79,4÷175,6 kW</p> <p><b>Y-Pack SE i Y-Pack HE o niskim zużyciu energii</b> TCAEY-THAEY 270÷2160 Hermetyczne sprężarki typu scroll</p> <p> </p> <p>Web code TCAEY: YN001 Web code TCAEY-TCAEY-TCAEY-THAEY-THAEY: YN001</p> <p>STR. 38</p>
<p>Wydajność chłodnicza: 91,6÷345 kW - Wydajność grzewcza: 109,5÷357 kW</p> <p><b>WinPACK HE-A i WinPACK SE o niskim zużyciu energii</b> TCAEY-THAEY 2110÷4340 Hermetyczne sprężarki typu scroll</p> <p> </p> <p>Web code WinPACK HE-A: WKE11 Web code WinPACK SE: WK011</p> <p>STR. 40 STR. 42</p>	<p>Wydajność chłodnicza: 144,4÷335,5 kW - Wydajność grzewcza: 167,7÷354,6 kW</p> <p><b>Y-Pack EVO SE i Y-Pack EVO HE o niskim zużyciu energii</b> TCAEY-THAEY 4160÷4320 Hermetyczne sprężarki typu scroll</p> <p> </p> <p>Web code TCAEY: YN011 Web code TCAEY-TCAEY-TCAEY-THAEY-THAEY: YN011</p> <p>STR. 44</p>
<p>Wydajność chłodnicza: 170÷361 kW</p> <p><b>Y-Pack FREECOOLING</b> TFAEY-TGAEY 4160÷4320 Hermetyczne sprężarki typu scroll</p> <p> </p> <p>Web code: YKF11</p> <p>STR. 46</p>	<p>Wydajność chłodnicza: 342,7÷665,1 kW - Wydajność grzewcza: 370,6÷686,2 kW</p> <p><b>Y-Power HE-A o niskim zużyciu energii</b> TCAEY-THAEY 4370÷6660 Hermetyczne sprężarki typu scroll</p> <p> </p> <p>Web code: YPE01</p> <p>STR. 48</p>
<p>Wydajność chłodnicza: 333,7÷634 kW - Wydajność grzewcza: 358,4÷671,1 kW</p> <p><b>Y-Power SE o niskim zużyciu energii</b> TCAEY-THAEY 4350÷6640 Hermetyczne sprężarki typu scroll</p> <p> </p> <p>Web code: YP001</p> <p>STR. 50</p>	<p>Wydajność chłodnicza: 315,4÷1 277,7 kW</p> <p><b>Z-Power HE</b> TCAVZ 2330÷2700 TCAVZ 2770÷21290 Półhermetyczne sprężarki śrubowe</p> <p> </p> <p>Web code: ZPE01</p> <p>STR. 52 STR. 54</p>
<p>Wydajność chłodnicza: 259,1÷1 609,7 kW</p> <p><b>Z-Power SE</b> TCAVZ 1270÷1390 TCAVZ 2331÷2701 TCAVZ 2710÷21600 Półhermetyczne sprężarki śrubowe</p> <p> </p> <p>Web code: ZP001</p> <p>STR. 56 STR. 58 STR. 60</p>	<p>Wydajność chłodnicza: 516÷903 kW</p> <p><b>INVERTER</b></p> <p><b>Z-Power VFD</b> TCAIIZ 2520÷2900 Półhermetyczne sprężarki śrubowe ze zmiennym <math>V_i</math>, inwerterem</p> <p> </p> <p>Web code: ZPV01</p> <p>STR. 62</p>



Wydajność chłodnicza: 382,6÷677,6 kW - Wydajność grzewcza: 410,6÷702,6 kW

**Z-Power HP** STR. 64  
THAVZ 2400÷2680  
Półhermetyczne sprężarki śrubowe




Web code: ZPP01

Wydajność chłodnicza: 323,7÷1 359,9 kW

**T-Power** STR. 66  
TCATBZ 1361-41401  
TCATTZ 1321-41371  
TCATQZ 1361-41361  
Sprężarki promieniowe bezolejowe




Web code: TP001, TPE01, TPQ01

## Chłodzone powietrzem - Wentylatory promieniowe

Wydajność chłodnicza: 4,9÷10,6 kW - Wydajność grzewcza: 5÷10,8 kW

**Mini-Y C o niskim zużyciu energii** STR. 70  
TCCEY-THCEY 105÷111  
Hermetyczne sprężarki typu scroll




Web code: MYC01

Wydajność chłodnicza: 13,3÷26,6 kW - Wydajność grzewcza: 13,7÷29,2 kW

**Compact-Y C o niskim zużyciu energii** STR. 72  
TCCEY-THCEY 114÷128  
Hermetyczne sprężarki typu scroll




Web code: CYC01

Wydajność chłodnicza: 32,3÷160,2 kW - Wydajność grzewcza: 37,7÷175,6 kW

**Y-Pack C-PF o niskim zużyciu energii** STR. 74  
TCCETY-THCETY 233÷2160  
Hermetyczne sprężarki typu scroll




Web code: YKC01

## Skraplacze chłodzone wodą - Agregaty chłodnicze bez skraplacza

Wydajność chłodnicza: 5,5÷12,2 kW - Wydajność grzewcza: 6,6÷13,7 kW

**Comby-Flow o niskim zużyciu energii** STR. 76  
TCHEY-THHEY 105÷112  
Hermetyczne sprężarki typu scroll




Web code: CF001

Wydajność chłodnicza: 15,5÷41,7 kW - Wydajność grzewcza: 17,4÷45,1 kW

**Y-Flow o niskim zużyciu energii** STR. 78  
TCHEY-THHEY 115÷240  
Hermetyczne sprężarki typu scroll




Web code: YF011

Wydajność chłodnicza: 41,2÷448,8 kW - Wydajność grzewcza: 50,23÷515,49 kW

**Y-Flow o niskim zużyciu energii** STR. 80  
TCHEY-THHEY 245÷4450  
Hermetyczne sprężarki typu scroll




Web code 245÷2185: YF021  
Web code 4180÷4450: YF031

Wydajność chłodnicza: 203,3÷1 627,6 kW

**Z-Flow HE** STR. 82  
TCHVZ 1201÷31631  
Półhermetyczne sprężarki śrubowe




Web code: ZFE01

Wydajność chłodnicza: 198,8÷1 624,5 kW

**Z-Flow** STR. 84  
TCHVZ 1200÷31630  
Półhermetyczne sprężarki śrubowe




Web code: ZFO01

Wydajność chłodnicza: 171,9÷1 424,8 kW

**Y-Flow E o niskim zużyciu energii** STR. 86  
TCEEY 115÷4360  
Hermetyczne sprężarki typu scroll




Web code: YFC11, YFC21, YFC31

Wydajność chłodnicza: 171,9÷1 424,8 kW

**Z-Flow E** STR. 90  
TCEVZ 1200÷31630  
Półhermetyczne sprężarki śrubowe




Web code: ZFC01

## Chłodzenie w Przemśle i Procesach

Wydajność chłodnicza: 16,1÷161 kW

**Industrial & Process Cooling** STR. 94  
TCAEY 118÷2189  
Hermetyczne sprężarki typu scroll




Web code 118÷270: IN001  
Web code 279÷2189: IN011

CHILLERY  
Z POMPA CIEPŁA  
chłodzone POWIETRZEM  
Wentylatory osiowe

CHILLERY  
Z POMPA CIEPŁA  
chłodzone POWIETRZEM  
Wentylatory PROMIENIOWE

CHILLERY  
Z POMPA CIEPŁA  
chłodzone WODĄ  
BEZ SKRAPLACZA

CHŁODZENIE  
W PRZEMYSŁE I  
PROCESACH

EXP  
Systemy poliwalentne

AGREGATY SKRAPLAJĄCE

UZUPEŁNIENIA INSTALACJI

KLIMAKONWEKTORY

JEDNOSTKI NAWIEWNE

STR. 92

## EXP - Systemy poliwaletne



Wydajność chłodnicza: 17,7÷61,6 kW - Wydajność grzewcza: 17,6÷68,3 kW



**Compact-Y EXP SM-MD**  
TXAEY 117÷130  
TXAEY 133÷265  
Hermetyczne sprężarki typu scroll



Web code:  
CYX11  
CYX21

STR. 98  
STR. 100

Wydajność chłodnicza: 81÷334 kW - Wydajność grzewcza: 84÷353 kW



**Y-Pack EXP o niskim zużyciu energii**  
TXAEY 280÷4320  
Hermetyczne sprężarki typu scroll



Web code: YKX11



STR. 102

Wydajność chłodnicza: 408÷698 kW - Wydajność grzewcza: 413÷707 kW



**Z-Power EXP**  
TXAVZ 2420÷2700  
Półhermetyczne sprężarki śrubowe



Web code: ZPX01



STR. 104

Wydajność chłodnicza: 5,5÷12,2 kW - Wydajność grzewcza: 6,4÷13,7 kW



**Comby-Flow EXP o niskim zużyciu energii**  
TXHEY 105÷112  
Hermetyczne sprężarki typu scroll



Web code: ZPX01



STR. 106

Wydajność chłodnicza: 47÷378,7 kW - Wydajność grzewcza: 54,5÷449,9 kW



**Y-Flow EXP o niskim zużyciu energii**  
TXHEY 245÷4360  
Hermetyczne sprężarki typu scroll



Web code 245÷2185: YFX21  
Web code 4180÷4360: YFX31



STR. 108

Wydajność chłodnicza: 434÷782 kW - Wydajność grzewcza: 482÷878 kW



**Z-Flow EXP**  
TXHVZ 2410÷2740  
Półhermetyczne sprężarki śrubowe



Web code: ZFX01



STR. 110

## Agregaty skraplające

Wydajność chłodnicza: 7,6÷26,3 kW - Wydajność grzewcza: 9÷29,9 kW



**MCAE-MHAE 108÷127**  
Hermetyczne sprężarki typu scroll



Web code: CU001

STR. 112

Wydajność chłodnicza: 34,5÷162,6 kW



**MCAEY 233÷2160**  
Hermetyczne sprężarki typu scroll



Web code: CUY11

STR. 114

## UZUPEŁNIENIA INSTALACJI



**Zdalne skraplacze**  
CCAMY 115÷2185  
Wentylatory osiowe



Web code Mod. 115÷240: CRYA1  
Mod. 245÷2185: CRYA2

STR. 116



**Wieże wyparne**  
CEHV CEHP 46÷2791  
Wentylatory osiowe



Web code: TEA01

STR. 120



**Moduły pompowe**  
AS 0300÷2500

Web code: GPA01

STR. 122



**Moduły pompowe**  
PBHI 0200-0400

Web code: GPH01

STR. 124

**RHOSS SEQUENCER**  
Oprogramowanie do zarządzania agregatami chłodniczymi

STR. 126



**RHOSS SUPERVISOR**  
Nadzór "All in one" & "Touch screen"

STR. 127





Web code:  
WAWR

**KLIMAKONWEKTORY - JEDNOSTKI NAWIEWNE**

Wydajność chłodnicza: 2,0÷3,5 kW - Wydajność grzewcza: 3,0÷5,1 kW



**IDROWALL-I**  
Klimakonwektory naścienne z silnikiem bezszczotkowym

STR. 132

Web code: IDR11



Wydajność chłodnicza: 1,1÷8,3 kW - Wydajność grzewcza: 1,5÷11,7 kW



**BRIO EV2**  
Klimakonwektory podłogowe i podsufitowe

STR. 136

Web code: BRIV2

Wydajność chłodnicza: 1,1÷8,3 kW - Wydajność grzewcza: 1,5÷11,7 kW



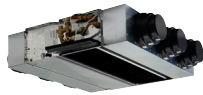
**YARDY EV2**  
Klimakonwektory podłogowe i sufitowe z obudową i do zabudowy w ścianie lub pod sufitem

STR. 142

STR. 144

Web code: YARV2

Wydajność chłodnicza: 2÷5 kW - Wydajność grzewcza: 2,4÷6,8 kW



**YARDY-DUCT**  
Klimakonwektory kanałowe do montażu poziomego lub pionowego, do zabudowy  
Natężenie przepływu powietrza: 275÷910 m³/h

STR. 148

Web code: YADC1

Wydajność chłodnicza: 2,8÷10,8 kW - Wydajność grzewcza: 2,8÷9,9 kW



**DIVA-I**  
Klimakonwektory kasetonowe z silnikiem bezszczotkowym

STR. 152

Web code: DIVI1



Wydajność chłodnicza: 2,5÷7,8 kW - Wydajność grzewcza: 3,7÷11,1 kW

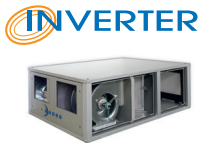


**VTNC**  
Klimakonwektory kasetonowe.

STR. 156

Web code: VTNC1

Natężenie przepływu powietrza: 300÷3.920 m³/h



**UTNR-A e UTNR-P 033÷530**  
Jednostki wewnętrzne z nawiewem świeżego powietrza i przeciwprądowym odzyskiem ciepła. o przepływie krzyżowym

STR. 162

Web code: UTNR



Natężenie przepływu powietrza: 350÷4.500 m³/h



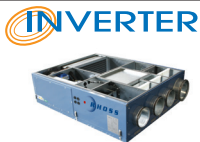
**UTNR-HP 035÷450**  
Jednostki wewnętrzne z nawiewem świeżego powietrza z aktywnym przepływem krzyżowym i termodynamicznym

STR. 166

Web code: UTNR



Natężenie przepływu powietrza: 300/150÷500/250 m³/h



**UTNRD Micro 30-50**  
Wysokowydajna kompaktowa jednostka pełniąca funkcję wentylatora, osuszacza i klimatyzatora z odzyskiem ciepła

STR. 170

Web code: UTRD1



Wydajność chłodnicza: 1,9÷8,4 kW - Wydajność grzewcza: 2,5÷11,8 kW



**BRIO-I EV2**  
Klimakonwektory podkienne i podsufitowe z silnikiem bezszczotkowym.

STR. 134

Web code: BRII2



Wydajność chłodnicza: 1,9÷8,4 kW - Wydajność grzewcza: 2,5÷11,8 kW



**YARDY-I EV2**  
Klimakonwektory podłogowe i podsufitowe z silnikiem bezszczotkowym, do zabudowy w ścianie lub pod sufitem

STR. 140

Web code: YARI2



Wydajność chłodnicza: 2,4÷6 kW - Wydajność grzewcza: 3÷8,6 kW



**YARDY-ID**  
Klimakonwektory kanałowe z silnikiem bezszczotkowym do montażu poziomego lub pionowego, do zabudowy.  
Natężenie przepływu powietrza: 350÷1000 m³/h

STR. 146

Web code: YAIID1



Wydajność chłodnicza: 7,2÷20,5 kW - Wydajność grzewcza: 9,6÷28 kW



**YARDY-HP**  
Klimakonwektory kanałowe do montażu poziomego lub pionowego, do zabudowy  
Natężenie przepływu powietrza: 1550÷3875 m³/h

STR. 150

Web code: YAHPI

Wydajność chłodnicza: 2,0÷11,0 kW - Wydajność grzewcza: 2,6÷14 kW



**DIVA**  
Klimakonwektory kasetonowe.

STR. 154

Web code: DIVA1

Wydajność chłodnicza: 7,2÷108 kW - Wydajność grzewcza: 10,5÷128,7 kW



**UTNA 015÷150**  
Kanałowe jednostki wentylacyjne, modułowe.  
Natężenie przepływu powietrza: 1.060÷16.500 m³/h

STR. 158

Web code: UTA1



Natężenie przepływu powietrza: 310÷5.300 m³/h



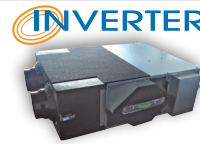
**UTNR-HE 033÷530**  
Jednostki wewnętrzne z nawiewem świeżego powietrza z rotacyjnym odzyskiem ciepła

STR. 164

Web code: UTNR



Natężenie przepływu powietrza: 150÷1.000 m³/h



**VMC-E 015÷100**  
Jednostki wewnętrzne z nawiewem świeżego powietrza i przeciwprądowym odzyskiem ciepła. z przepływem w przeciwnym kierunku

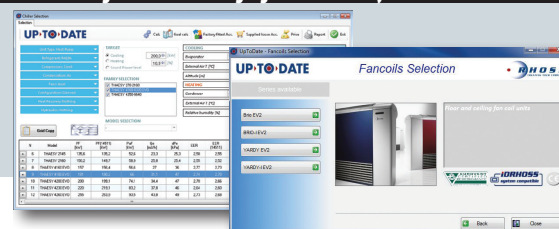
STR. 168

Web code: UTNR



**UP TO DATE**  
Program doboru dla Agregatów chłodniczych i Klimakonwektorów

STR. 20



CHILLERY  
Z POMPA CIEPŁA  
chłodzone POWIETRZEM  
Wentylatory osiowe

CHILLERY  
Z POMPA CIEPŁA  
chłodzone POWIETRZEM  
Wentylatory PROMIENIOWE

CHILLERY  
Z POMPA CIEPŁA  
chłodzone WODĄ  
BEZ SKRAPLĄCZA

CHŁODZENIE  
W PRZEMYSŁE I  
PROCESACH

EXP  
Systemy poliwalentne

UZUPEŁNIENIA INSTALACJI  
AGREGATY SKRAPLĄCZE

KLIMAKONWEKTORY

JEDNOSTKI NAWIEWNE