

VRF Inverter Multi-System



Model Kanałowy HOTELOWY

FDUH

Model
FDUH22KXE6D
FDUH28KXE6D
FDUH36KXE6D



Zestaw do odprowadzenia skroplin (600mm)

UH-DU-E (opcja)



Filtr
UH-FL1E

Spadek ciśnienia: 5Pa

Sterownik przewodowy



RC-E4 (opcja)

RCH-E3 (opcja)

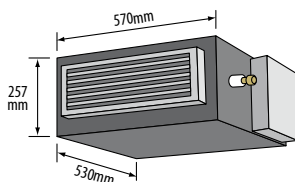
Sterownik bezprzewodowy



RCN-KIT3-E (opcja)

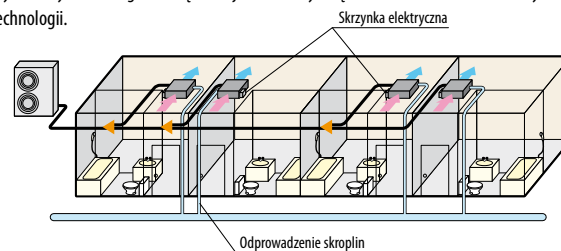
Kompaktowa i zwarta budowa

Jednostka zaprojektowana specjalnie dla klimatyzacji pokoi hotelowych. Niewielkie wymiary i wysoka energooszczędność. Ponadto - waga tylko 20 kg.



Ułatwienia instalacyjne

Skrzynkę elektryczną oraz odprowadzenie skroplin można projektować po obydwu stronach jednostki a wlot powietrza jest możliwy od spodu lub z tyłu. Wybór indywidualnego rozwiązania jest możliwy dzięki stosowaniu zaawansowanych technologii.



Cicha praca

Bardzo cicha praca umożliwia komfortowy pobyt, pracę i odpoczynek w hotelu.

Sterownik przewodowy

Proste sterowanie

Biorąc pod uwagę konieczność prostej obsługi sterownika, ilość jego przycisków ograniczono do niezbędnego minimum: Włącz / Wyłącz, wybór trybu pracy, nastawy temperatury i pracy wentylatora. Sterownik jest prosty i łatwy w obsłudze.

Przewodowy **RCH-E3 (opcja)**



Model	FDUH22KXE6D	FDUH28KXE6D	FDUH36KXE6D
Wydajność chłodzenia	kW 2.2	2.8	3.6
Wydajność grzewcza	kW 2.5	3.2	4.0
Zasilanie	1 Faza 220-240V, 50Hz		
Pobór mocy	Chłodzenie	0.05-0.07	
	Ogrzewanie	0.05-0.07	
Poziom ciśnienia akustycznego	dB(A)	HI: 33 Me: 30 Lo: 27	
Wymiary zewnętrzne: Wys. x Szer. x Głęb.	mm	257x570x530	
Waga netto	kg	22	
Przepływ powietrza	m ³ /min	HI: 7 Me: 6.5 Lo: 6	
Ciśnienie statyczne	Pa	30	
Filtr powietrza		Zakup lokalny	
Sterownik		przewodowy: RCH-E3, RC-E4 bezprzewodowy: RCN-KIT3-E	
Przyłącze rurowe	mm (inch)	Ciecz: ø6.35(1/4")	
		Gaz: ø9.52(3/8")	
		Gaz: ø12.7(1/2")	

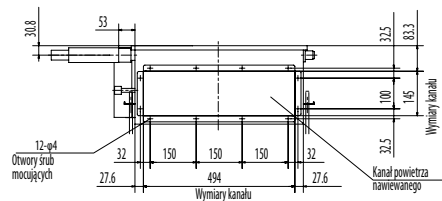
Warunki prezentacji danych (ISO-T1)

1. Chłodzenie: temperatura wewnętrzna 27°CDB, 19°CWB, temperatura zewnętrzna 35°CDB. Ogrzewanie: temperatura wewnętrzna 20°CDB, temperatura zewnętrzna 7°CDB, 6°CWB.
2. Poziom ciśnienia akustycznego mierzony w komorze bezechovej. Podczas normalnej pracy urządzenia wartości nieco wyższe z powodu warunków zewnętrznych.

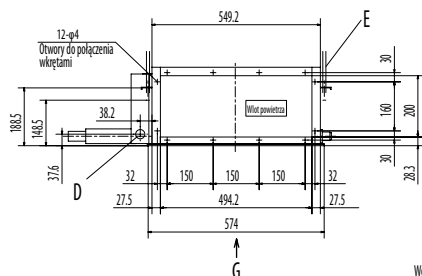
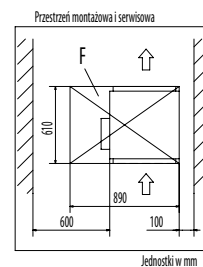
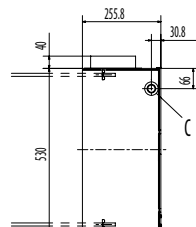
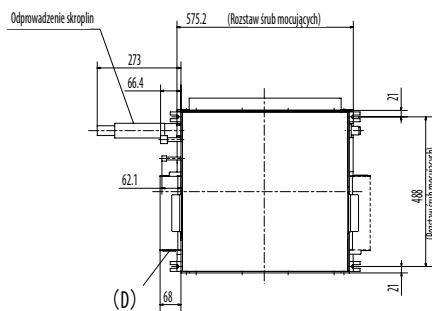
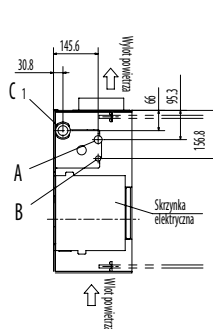
Jednostki kanałowe typu FDUH dedykowane są szczególnie dla rozwiązań hotelowych, pod względem trzech optymalnych zakresów mocy chłodniczych jak i zalet technicznych. Kompaktowe wymiary umożliwiają łatwy montaż w przestrzeni sufitu podwieszono. Jednostki są zwarte i lekkie. Zaletą funkcjonalną jest możliwość doprowadzenia powietrza od spodu lub z tyłu urządzenia. Skrzynkę elektryczną oraz odprowadzenie skroplin zaprojektować można po obydwu stronach jednostki. Niski poziom hałasu (27 / 30 / 33 dB(A)) zapewnia komfort gościom hotelowym. Uproszczona wersja "pilota" (prosty sterownik przewodowy - jako opcja) zapewnia niekopotliwą obsługę klimatyzacji nawet niedoświadczonym użytkownikom. Rozwiązanie pozwala w razie potrzeby sterować indywidualnie 16 jednostkami wewnętrznymi poprzez wybranie adresu jednostki wewnętrznej z poziomu sterownika. Urządzenie wyposażone jest w funkcję automatycznego restartu (np. po zaniku napięcia, "pamięta" ostatnie nastawy). Istnieje także możliwość sterowania jednostkami hotelowymi przez obsługę hotelu za pomocą sterownika standardowego, który może być udostępniony lub zablokowany dla gościa hotelowego. Jednostki FDUH oraz inne jednostki wewnętrzne, systemowe mogą występować jako część składowa rozbudowanego systemu VRF KX6 (do 80 jednostek wewnętrznych) lub też prostego systemu MICRO KX - w wersjach do 8 lub 22 jednostek wewnętrznych, spiętych z jedną jednostką zewnętrzną.

Wymiary

Wszystkie jednostki w mm

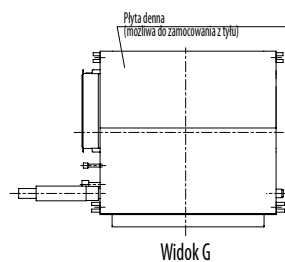
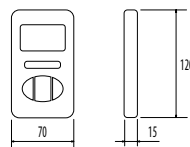


Symbol	Opis	
	Model	FDUH22KXE6, 28KXE6, FDU28KXE6
A	Rurciąg gazowy	ø9.52 (3/8") (kielec)
B	Rurciąg cieczowy	ø6.35 (1/4") (kielec)
C ₁ , C ₂	Odprowadzenie skroplin	VP20 (I.D.20, O.D.26)
D	Otwór na przewody	ø25
E	Otwory śrub mocujących	(M10)
F	Otwór rewizyjny	(635X90)

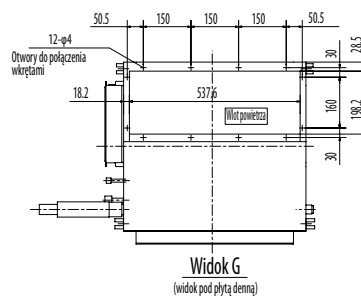


- Uwagi
- 1 Tabliczka z nazwą modelu znajduje się na obudowie wentylatora.
 - 2 Należy zainstalować odprowadzenie skroplin (VP20) (otwór C1 lub C2 - do wyboru)
 - 3 Należy wybrać miejsce mocowania skrzynki elektrycznej i zaplanować przestrzeń montażową.
 - 4 Skrzynkę elektryczną i przewód odprowadzenia skroplin można lokować dowolnie, po obu stronach jednostki.

Prosty sterownik bezprzewodowy



Wersja z wlotem powietrza od spodu



Japan Head Office:
Mitsubishi Heavy Industries Ltd
16-5 2-Chome Kounan Minato-ku Tokyo
108-8215, Japan
www.mhi.co.jp

IMPORTER
AUTORYZOWANY PRZEDSTAWICIEL
ELEKTRONIKA SA.
TECHNIKA CHŁODNICZA
KLIMATYZACJA

81-212 Gdynia, ul. Hutnicza 3 02-884 Warszawa, ul. Puławska 538
tel.: 058 663 33 00 tel.: 022 644 18 81

e-mail: marketing@elektronika-sa.com.pl
<http://www.elektronika-sa.com.pl>
<http://www.mhi.info.pl>

Our factories are ISO9001 and ISO14001 certified.

Certified ISO 9001



BIWAJIMA PLANT
Mitsubishi Heavy Industries, Ltd.
Air-conditioning & Refrigeration Systems Headquarters



TSUBUYAMA PLANT
Mitsubishi Heavy Industries, Ltd.
MAHAJAK AIR CONDITIONERS CO., LTD.



Mitsubishi Heavy Industries-Haier (Qingdao)
Air-conditioners Co., Ltd.

Certified ISO 14001



BIWAJIMA PLANT
Mitsubishi Heavy Industries, Ltd.
Air-conditioning & Refrigeration Systems Headquarters



MAHAJAK AIR CONDITIONERS CO., LTD.
Mitsubishi Heavy Industries-Haier (Qingdao)



Mitsubishi Heavy Industries-Haier (Qingdao)
Air-conditioners Co., Ltd.