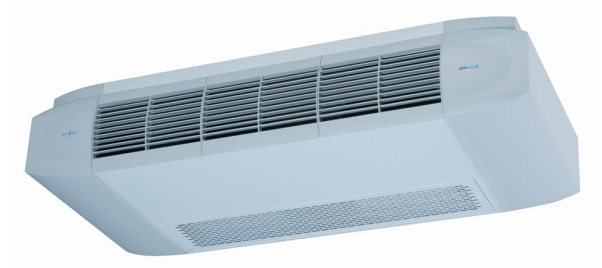


Ventilatorski konvektorji – Ventilatorski konvektori – Fan Coils – Фанкойлы
Climmy E

Нidria

CLIMMY E



Ventilatorski konvektorji so naprave z osnovno funkcijo ogrevanja in hlajenja prostorov. Sekundarne funkcije pa so še: filtriranje zraka, prezračevanje in deloma sušenje zraka. Namenjeni so za vgradnjo na dvocevne in štiricevne sisteme ogrevanja in hlajenja. Ventilatorski konvektorji delujejo na principu prisilnega kroženja zraka skozi prenosnik toplote s pomočjo ventilatorja. Primerni so za ogrevanje in hlajenje vseh vrst zaprtih prostorov : hotelske sobe, šole, restavracije, galerije, trgovine ...

Eurovent certifikat zagotavlja delovanje naprave po navedenih podatkih.

Ventilatorski konvektori su uređaji sa osnovnom funkcijom grijanja i hlajenja prostora. Sekundarne funkcije su: filtriranje zraka, ventiliranje i dijelom sušenje zraka. Namjenjeni su za ugradnju na dvocijevne i četverocijevne sisteme grijanja i hlajenja. Ventilarski konvektori rade na principu prisilnog kruženja zraka kroz izmjenjivač toplote pomoću ventilatora. Primjereni su za grijanje i hlajenje svih vrsta zatvorenih prostora: hotelske sobe, škole, restorani, galerije, trgovine...

Eurovent certifikat garantira rad uređaja po navedenim podacima.

Fan coils are devices primarily designed for room cooling and heating. Their secondary functions include: air filtration, ventilation and partly air drying. They are intended for installation in two-pipe or four-pipe cooling and heating systems. Fan coil operation involves forced fan driven circulation of air through a heat exchanger. They are suitable for cooling and heating of all types of interior spaces: hotel rooms, schools, restaurants, galleries, shops etc.

Stated performance data are guaranteed by the unit's **Eurovent certification**.

Фэнкойлы используются в качестве местных агрегатов водовоздушной системы кондиционирования воздуха. Устанавливаются внутри помещений с целью отопления, охлаждения, иногда осушки воздуха, очистки воздуха от пыли. Они работают по принципу вынужденной конвекции, так как движение воздуха через теплообменник фэнкойла обеспечивает вентилятор. Применяются в офисных помещениях, номерах гостиниц, школах, ресторанах, галереях, магазинах и др.

Заявленные данные о производительности гарантированы сертификацией Eurovent.

VENTILATORSKI KONVEKTORJI	VENTILATORSKI KONVEKTORI	FAN COILS	ФАНКОЙЛЫ
ENOSTAVNA VGRADNJA	JEDNOSTAVNA UGRADNJA	EASY INSTALLATION	УДОБСТВО МОНТАЖА
<p>"Pripravljen za vgradnjo". Preverjene enostavne rešitve, ki skrajšujejo čas vgradnje. Posebno oblikovano ohišje s stranicami, ki jih lahko odstranimo, omogočajo hitro sestavljanje tudi večjih ventilatorskih konvektorjev.</p>	<p>"Pripravljen za ugradnjo". Proverjeno jednostavno rešenje, koja skraćuju vrijeme ugradnje. Posebno oblikovano kućište, sa stranicama koje se mogu odstraniti, omogućava brzo montažu i većih ventilatorskih konvektora.</p>	<p>"Designed for installation". Easy solutions studied in order to reduce the installation time. The special design of the outer casing with removable side panels makes it possible to reduce assembly times also in the case of larger size units.</p>	<p>Разработан с учетом удобства монтажа. Простые решения продуманы для того, чтобы сократить время монтажа. Специальная конструкция корпуса со съёмными боковыми панелями дает возможность сократить время монтажа даже для устройств с большими габаритами.</p>
RAZNOLIKOST	RAZNOLIKOST	VERSATILITY	УНИВЕРСАЛЬНОСТЬ
<p>Velik izbor izvedb omogoča prilagoditev vsem zahtevam glede vgradnje, vertikalna ali horizontalna, z ohišjem ali brez, s čelnim ali nižjim dovodom zraka, ali z možnostjo dovoda zraka s prednje strani pri skriti izvedbi. Način delovanja lahko enostavno spreminjate z zamenjavo priključkov na motorni pogon. Priključno stran lahko hitro zamenjate na samem kraju vgradnje.</p>	<p>Veliki izbor izvedbi omogućava prilagoda vanje svim zahtjevima koji se odnose na ugradnju, vertikalna ili horizontalna, sa kućištem ili bez, sa čeonim ili nižim dovodom zraka, ili sa mogućnošću dovoda zraka sa prednje strane kod skrivene izvedbe. Način rada se može jednostavno promijeniti zamjenom priključaka na motorni pogon. Priključna strana se može brzo zamijeniti i na samom kraju ugradnje.</p>	<p>The extensive range of possible configurations makes it possible to meet all types of installation requirements, vertical or horizontal, with or without outer casing, with front or lower air intake, and with the option of front air delivery for the built-in version. The performance features can be modified simply by altering the motor connections. The connection side can be rapidly reversed on the installation site.</p>	<p>Благодаря широкому спектру возможных конфигураций предоставляется возможность обеспечить соответствие всем типам требований как по вертикальному, так и по горизонтальному монтажу фанкойла с наружным корпусом или без него, с передним или нижним воздухозаборником, а также с возможностью передней подачи воздуха для вмонтированной версии. Функциональные возможности можно легко изменить, поменяв подключение двигателя. Сторону соединения можно быстро поменять непосредственно на месте монтажа.</p>
NIZEK ZVOČNI NIVO	NIZAK NIVO BUKE	LOW NOISE LEVELS	НИЗКИЙ УРОВЕНЬ ШУМА
<p>Temu področju je bila posvečena posebna pozornost, odlične rezultate lahko preverite v naši preglednici. Izjemno tiho delovanje omogoča uporaba različnih hitrosti elektronsko umerjenih motorjev.</p>	<p>Ovom području je posvećena posebna pažnja, odlični rezultati su dati u tablici. Izuzetno tih rad omogućava korištenje raznih brzina elektronskih motora.</p>	<p>Special attention has been devoted to this factor, which offers excellent results that can be checked by referring to our data table. The use of multiple-speed electronically balanced motors make for exceptionally quiet operation solution.</p>	<p>Этому фактору было уделено особое внимание, что дает отличные результаты. Это можно проверить, обратившись к нашей таблице данных. Результатом использования многоскоростных электронно-сбалансированных двигателей является исключительно тихая работа.</p>
IZKORISTEK	EFIKASNOST	EFFICIENCY	ПРОИЗВОДИТЕЛЬНОСТЬ
<p>Na osnovi študije o delovanju kombinacije motor/prenosnik toplote pri različnih velikostih, so bili izbrani taki pogoji za delovanje, ki omogočajo optimalni izkoristek prenosnikov toplote ob najnižjem hrupu.</p>	<p>Na osnovi studije o djelovanju kombinacije motor/izmjenjivač toplote za različite veličine, izabrani su takvi uslovi za rad koji omogućavaju optimalnu efikasnost izmjenjivača toplote uz najnižu buku.</p>	<p>The study conducted for the motor/exchanger combination in the various sizes served to choose the best possible operating conditions to optimise fan coils efficiency while maintaining the quietest possible operation.</p>	<p>Проведенное исследование сочетаний двигателя и теплообменника разных типоразмеров позволило выбрать наилучшие из возможных рабочих условий для оптимизации производительности фанкойла, при этом сохраняя как можно более тихое функционирование.</p>
PREDNOSTI	PREDNOSTI	CONVENIENCE	УДОБСТВО
<p>Tehnične rešitve, ki vam prihranijo čas vgradnje. Zbiralnik kondenzata je del standardne dobave, elektronski regulatorji z visoko natančnostjo za vse tehnične rešitve, ki so lahko tudi vgrajeni v napravo.</p>	<p>Tehnička rješenja koja skraćuju vrijeme ugradnje. Sakupljač kondenzata je dio standardne isporuke (verzije), elektronski regulatori sa visokom preciznošću, za sva tehnička rješenja, koji mogu biti ugrađeni u uređaj.</p>	<p>Technical solutions that make it possible to save on installation time. Auxiliary condensate collection pan supplied as standard, high precision electronic controllers for all technical solution, installed also on board the unit.</p>	<p>Технические решения, позволяющие сэкономить время монтажа. Вспомогательный поддон для сбора конденсата входит в стандартную комплектацию. Для всех технических решений на панели устройства также установлены высокоточные электронные органы управления.</p>
DELOVANJE IN VZDRŽEVANJE	RAD IN ODRŽAVANJE	OPERATION AND MAINTENANCE	ЭКСПЛУАТАЦИЯ И ОБСЛУЖИВАНИЕ
<p>Ločena ventilatorska sekcija, ki jo lahko enostavno odstranite in očistite prenosnik. Filter z dolgo dobo uporabe, ki ga lahko operete, na voljo tudi filter za fino filtracijo. Rešetke za optimalno distribucijo zraka, ki jih lahko obrnete. Zelo občutljivi in uporabniku prijazni elektronski regulatorji, tudi vgrajeni v napravo.</p>	<p>Odvojena ventilatorska sekcija, koja se može jednostavno odstraniti i očistiti izmjenjivač. Filter sa dugim rokom upotrebe, koji se može prati, a na raspolaganju je i filter za fino filtraciju. Rešetke za optimalnu distribuciju zraka, koje se mogu obrnuti. Vrlo osjetljivi i za upotrebu jednostavni elektronski regulatori, takode ugrađeni u uređaj.</p>	<p>Independent fan section that can be easily removed for exceptional cleaning of the coils. Long-life washable filter, available also with high filtration capacity. Reversible delivery grilles for optimal air distribution. Highly intuitive and user-friendly electronic controllers.</p>	<p>Независимая секция вентилятора, которая легко снимается исключительно для очистки катушек. Моющийся фильтр с длительным сроком эксплуатации. Может также поставяться в исполнении с высокой фильтрующей способностью. Поворотные решетки подачи воздуха используются для его оптимального распределения. Очень удобные и интуитивно понятные электронные органы управления.</p>

SODOBNA OBLIKA	SAVREMEN OBLIK	STYLING	СТИЛЬНОСТЬ
Privlačna in moderna oblika, ki je primerna za vgradnjo v vsak bivalni prostor, ne da bi okrnila estetske značilnosti prostora.	Privlačan i moderan oblik, primjeren je za ugradnju u sve prostore a da se ne pokvari estetika prostora.	Attractive and compatible with all types of installation surroundings, simple and contemporary styling means that an air treatment unit can be installed without impacting on the aesthetic characteristics of the room.	Привлекательное на вид устройство впишется в любой тип интерьера, где бы оно ни было установлено. Простой и современный стиль позволяет установить устройство обработки воздуха без ущерба эстетическим характеристикам помещения.
VARNOST	SIGURNOST	SAFETY	БЕЗОПАСНОСТЬ
Pri načrtovanju so bili upoštevani vsi varnostni standardi.	Prilikom planiranja uzeti su u obzir svi sigurnosni standardi.	Designed in strict compliance with all applicable safety standards.	Устройство разработано со строгим соблюдением всех применимых стандартов безопасности
IZVEDBE IN DODATKI	IZVEDBE I DODACI	VERSIONS AND ACCESSORIES	ВЕРСИИ И ПРИНАДЛЕЖНОСТИ
Standardni barvi sta bela + siva. Na željo kupca lahko dobavimo tudi v katerikoli barvi po barvni lestvici RAL. Dobavni rok in stroški dobave so predmet dogovora. Na voljo v različnih izvedbah in z veliko dodatne opreme za vse oblike vgradnje, od dodatnih prenosnikov toplote za 4-cevne sisteme do najbolj zahtevnih rešitev elektronske regulacije, tudi za centralno-nadzorne sisteme za klimatizacijo.	Standardne boje su bijela + siva. Po želji kupca na raspolaganju su sve boje po RAL lestvici. Rok i troškovi isporuke su predmet dogovora. Za različite izvedbe na raspolaganju je i puno dodatne opreme za sve načine ugradnje, od dodatnih izmjenjivača toplote za 4-cijevne sisteme do najzahtjevnijih rješenja elektronske regulacije i za centralno-nadzorne sisteme za klimatizaciju.	Standard colour scheme white + grey. The unit can be supplied in any colour from the RAL range for exclusive aesthetic solutions. The relative delivery times and costs are to be agreed upon on a case-by-case basis. Vast range of accessories and versions available for all installation requirements, from additional coils for 4-pipe systems to the most sophisticated electronic control solutions also for centralised aircon systems.	Стандартное цветовое оформление: сочетание белого и серого цветов. В случае эксклюзивных эстетических решений устройство может поставляться в любом цвете шкалы RAL. Сроки доставки и цены согласовываются индивидуально с каждым клиентом. Доступен широкий выбор принадлежностей и версий для любых требований по монтажу: от дополнительных катушек для 4-трубных систем до решений с наиболее сложным электронным управлением, а также для централизованных систем кондиционирования.
<ul style="list-style-type: none"> • B1 dodatni 1-redni prenosniki toplote za 4-cevne sisteme • EH električni grelec • CZ par nogic • V2 in V4 on/off ventili za 2- ali 4-cevne sisteme, vgrajeni in preizkušeni • V2M in V4M regulacijski ventili za 2- ali 4-cevne sisteme, vgrajeni in preizkušeni • PSCZE-BI vgrajena črpalka za odvod kondenzata • CSN regulator hitrosti z režimom delovanja poletje/zima • SATH elektronski sobni termostat • TOP1 več-funkcijski elektronski sobni termostat • TOP1-0/10V več-funkcijski elektronski sobni termostat za regulacijske ventile • MCS digitalni regulator z infrardečim daljinskim upravljalnikom • BMS centralni nadzorni in regulacijski sistem 	<ul style="list-style-type: none"> • B1 dodatni izmjenjivači toplote za 1-redne 4-cijevne sisteme. • EH električni grijač • CZ par nogica • V2 i V4 On/Off ventili za 2- ili 4-cijevne sisteme, ugrađeni i ispitani • V2M i V4M regulacijski ventili za 2- ili 4-cijevne sisteme, ugrađeni i ispitani • PSCZE-BI ugrađena pumpa za odvod kondenzata • CSN regulator brzine sa režimom rada ljeto/zima • SATH elektronski sobni termostat • TOP1 višefunkcijski elektronski sobni termostat • TOP1-0/10V višefunkcijski elektronski sobni termostat za regulacijske ventile • MCS digitalni regulator sa infracrvenim daljinskim upravljačem • BMS centralni nadzorni i regulacijski sistem 	<ul style="list-style-type: none"> • B1 Auxiliary coils for 4-pipe systems with 1 row. • EH Electric heater • CZ Pair of feet • V2 and V4 on/Off valves for 2- or 4-pipe systems, installed and tested • V2M and V4M Modulating valves for 2- or 4-pipe systems, installed and tested • PSCZE-BI installed condensate drainage pump • CSN Speed control with summer/winter mode • SATH Electronic room thermostat • TOP1 Multifunction electronic room thermostat • TOP1-0/10V Multifunction electronic room thermostat for modulation valves • MCS Digital controller with infrared remote control handset • BMS Centralised management and control system 	<ul style="list-style-type: none"> • B1 – вспомогательные змеевики для однорядных 4–трубных систем. • EH – электрообогреватель • CZ – пара ножек • V2 и V4 – двухпозиционные клапаны для 2– или 4–трубных систем (установленные и испытанные) • V2M и V4M – вентили плавного регулирования для 2– или 4–трубных систем (установленные и испытанные) • PSCZE-BI – встроенный насос для удаления конденсата • CSN – устройство регулирования оборотов с режимами «лето»/«зима» • SATH – электронный комнатный термостат • TOP1 – многофункциональный электронный комнатный термостат • TOP1-0/10V – многофункциональный электронный комнатный термостат для вентилей плавного регулирования • MCS – цифровой контроллер с инфракрасным пультом дистанционного управления • BMS – централизованная система управления и контроля
V naši tehnični dokumentaciji in ceniku preverite informacije o celotni ponudbi dodatne opreme	U tehničkoj dokumentaciji i cjenovniku možete naći informacije o cjelokupnoj ponudi dodatne opreme.	Consult our technical documentation and price lists for information on the full range of available accessories.	Для получения информации по всему ассортименту имеющихся принадлежностей ознакомьтесь с нашей технической документацией и прейскурантом.

VIDNE IZVEDBE – VIDNE IZVEDBE – MODELS WITH CASING – МОДЕЛИ С КОРПУСАМИ
TIP VA – TIP VA – MODEL VA – МОДЕЛЬ VA

Vertikalna izvedba z nastavljivo rešetko
 Vertikalna izvedba sa podesivom rešetkom
 Vertical model with adjustable grille
 Вертикальная модель с регулируемой решеткой


TIP HA – TIP HA – MODEL HA – МОДЕЛЬ HA

Horizontalna izvedba z nastavljivo rešetko
 Horizontalna izvedba sa podesivom rešetkom
 Horizontal model with adjustable grille
 Горизонтальная модель с регулируемой решеткой


TIP VB – TIP VB – MODEL VB – МОДЕЛЬ VB

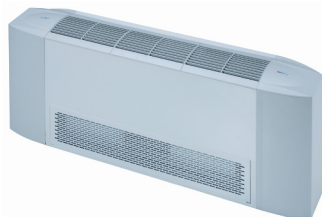
Vertikalna izvedba, zajem zraka s prednje strani, snemljiv pokrov omogoča zamenjavo filtra
 Vertikalna izvedba, zahvat zraka sa prednje strane, odvojiv panel omogočava zamjenu filtera
 Vertical model, front intake and removable panel for filter extraction
 Вертикальная модель с передним воздухозаборником и открывающейся панелью для извлечения фильтра


TIP HB – TIP HB – MODEL HB – МОДЕЛЬ HB

Horizontalna izvedba, zajem zraka s prednje strani, snemljiv pokrov omogoča zamenjavo filtra
 Horizontalna izvedba, zahvat zraka sa prednje strane, odvojiv panel omogočava zamjenu filtera
 Horizontal model, front intake and removable panel for filter extraction
 Горизонтальная модель с передним воздухозаборником и открывающейся панелью для извлечения фильтра


NIZKI (»LOW BODY«) CLIMMY E – NISKO PARAPETNI CLIMMY E – »LOW BODY« CLIMMY E – CLIMMY E С УМЕНЬШЕННОЙ ВЫСОТОЙ
TIP VL – TIP VL – MODEL VL – МОДЕЛЬ VL

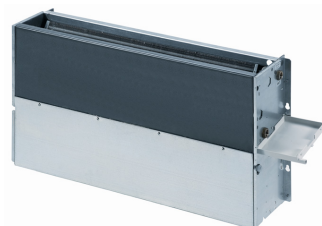
Vertikalna izvedba, "low body"
 Vertikalna izvedba, "low body"
 Vertical model, lowered height
 Вертикальная модель с уменьшенной высотой


TIP HL – TIP HL – MODEL HL – МОДЕЛЬ HL

Horizontalna izvedba, "low body"
 Horizontalna izvedba, "low body"
 Horizontal model, lowered height
 Горизонтальная модель с уменьшенной высотой


SKRITE IZVEDBE – SKRITE IZVEDBE – BUILT-IN MODELS – ВСТРОЕННЫЕ МОДЕЛИ
TIP VC – TIP VC – MODEL VC – МОДЕЛЬ VC

Vertikalna izvedba z nastavljivim zajemom zraka
 Vertikalna izvedba sa podesivim zahvatom zraka
 Vertical model with adjustable air intake
 Вертикальная модель с регулируемым воздухозаборником


TIP HC – TIP HC – MODEL HC – МОДЕЛЬ HC

Horizontalna izvedba z nastavljivim zajemom zraka
 Horizontalna izvedba sa podesivim zahvatom zraka
 Horizontal model with adjustable air intake
 Горизонтальная модель с регулируемой решеткой


TIP VD – TIP VD – MODEL VD – МОДЕЛЬ VD

Vertikalna izvedba z nastavljivim zajemom zraka
 Vertikalna izvedba sa podesivim zahvatom zraka
 Vertical model with adjustable air intake
 Вертикальная модель с регулируемым воздухозаборником


TIP HD – TIP HD – MODEL HD – МОДЕЛЬ HD

Horizontalna izvedba z nastavljivim zajemom zraka
 Horizontalna izvedba sa podesivom rešetkom
 Horizontal model with adjustable grille
 Горизонтальная модель с регулируемой решеткой



KLJUČ ZA NAROČANJE – KLJUČ ZA NARUČIVANJE – ORDERING KEY – ШИФР ЗАКАЗА:

Climmy E – 316 – VA – SX – CSN

Dodatki – Dodatna oprema – Accessories – Принадлежности:

po katalogu oz. po cjeniku
 po katalogu odn. cjeniku
 acc.to the catalogue or price list
 согласно прейскуранту

Stran priključka – Stran priključka – Connection side – Сторона подключения:

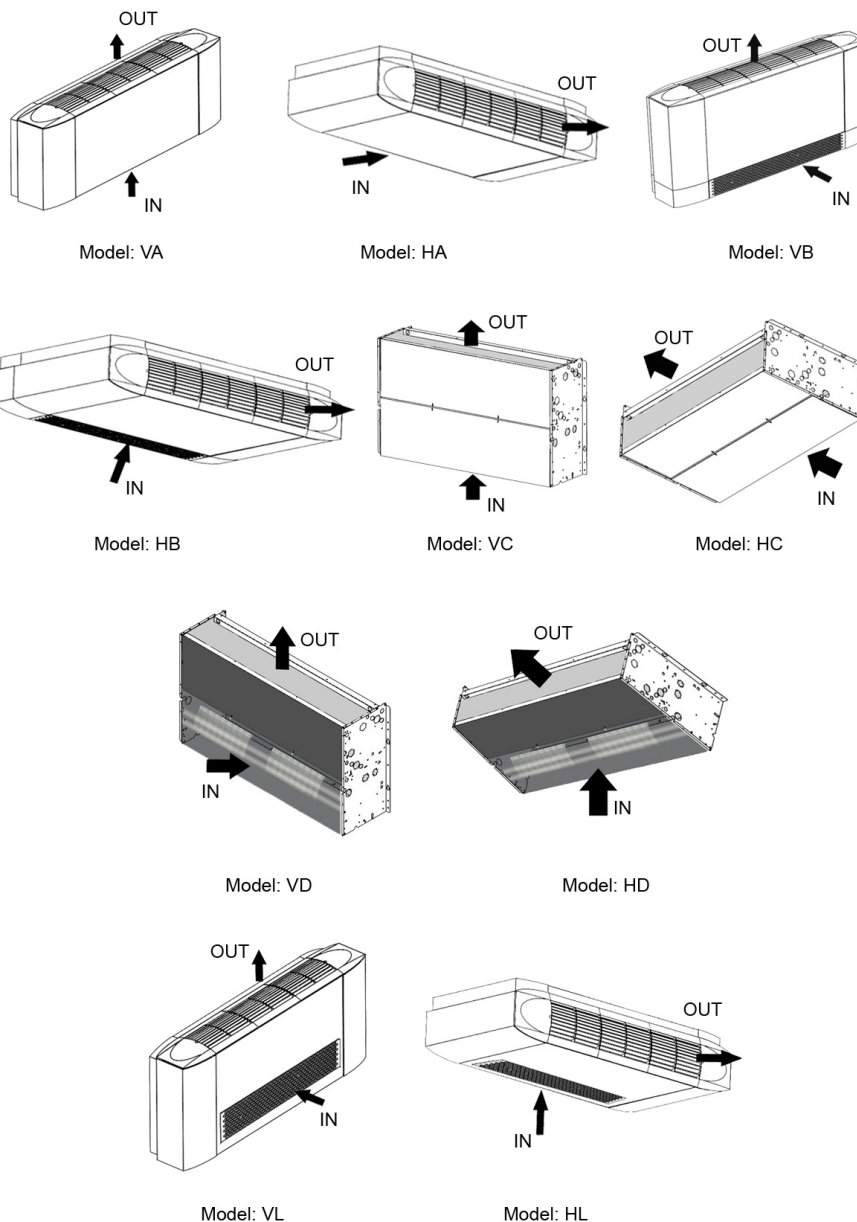
(gledano, ko je že vgrajen) DX – desna, SX – leva
 (gleda se uređaj kada je ugrađen): DX – desna, SX – leva)
 (looking at the unit when installed): DX – right, SX – left
 если смотреть на установленное устройство

Izvedba konvektorja – Tip – Model – Модель:

VA / HA
 VB / HB
 VC / HC
 VD / HD
 VL / HL

Velikost konvektorja – Veličina konvektora – Size – Размер

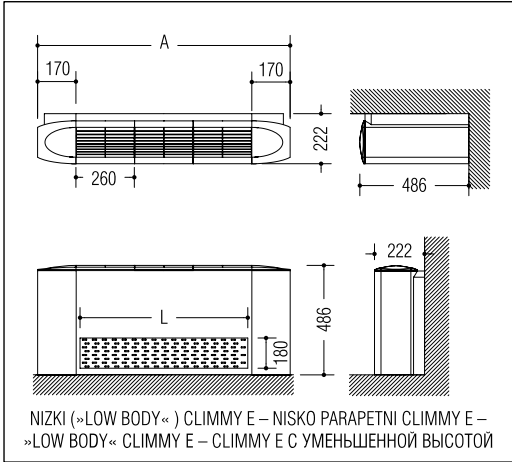
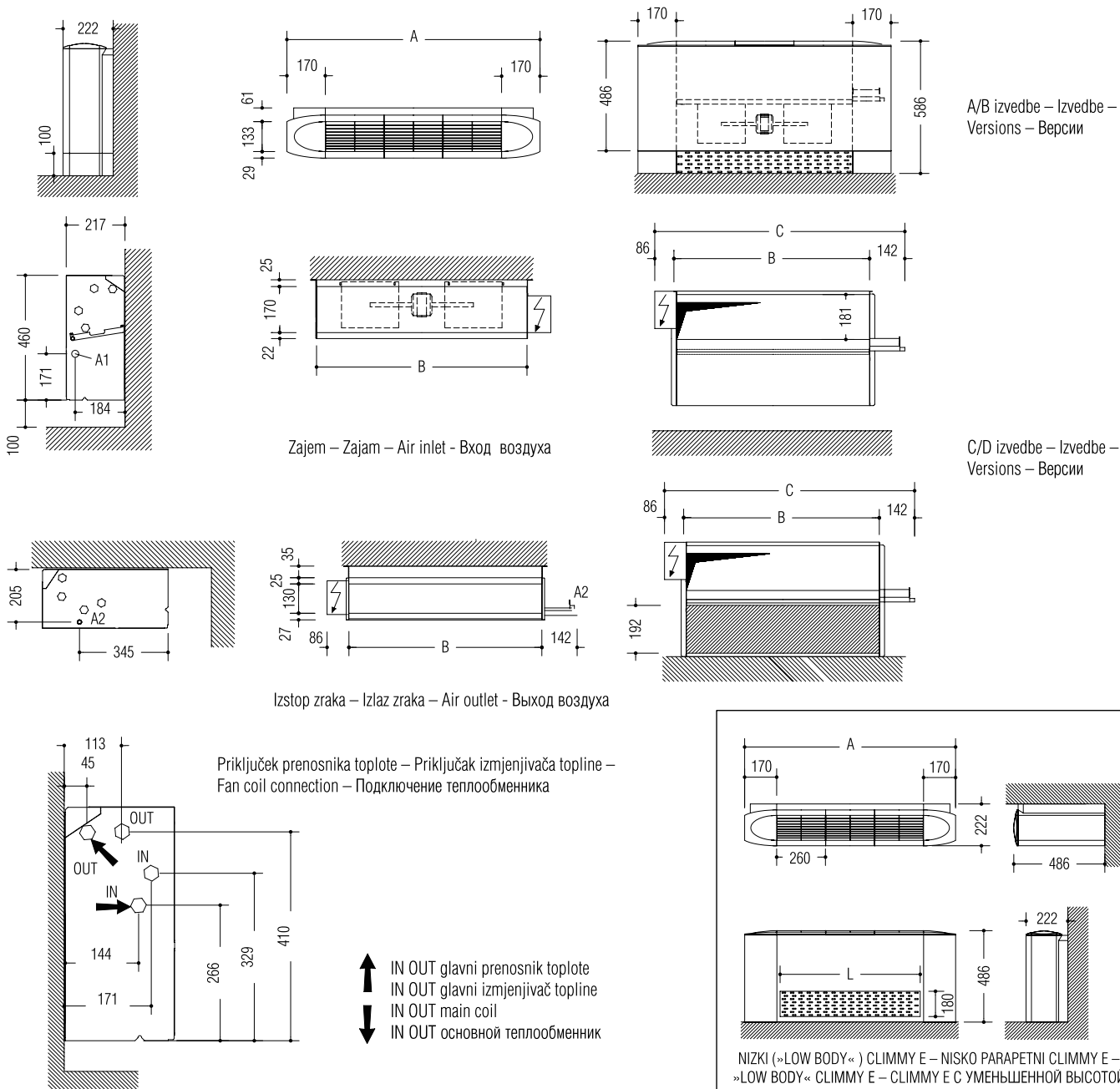
308, 316, 320, 628, 634, 840, 847, 1250, 1260, 1575, 1885



Tip – Tip – Model – Модель

IN: Vstop zraka – Zajam zraka –
 Air inlet – Вход воздуха

OUT: Izstop zraka – Izlaz zraka –
 Air outlet – Выход воздуха

DIMENZIJE – DIMENZIJE – DIMENSIONS - PAZMEP


MERE – DIMENZIJE – DIMENSIONS – ИЗМЕРЕНИЯ					TEŽA/TEŽINA/WEIGHTS/МАССЫ	
VELIKOST – VELIČINA – SIZE – PAZMEP	A	B	C	L	VA-HA VB-HB VL-HL	VC-HC VD-HD
308	860	518	746	485	15	13
316	860	518	746	485	17	15
320	860	518	746	485	18	16
628	1120	778	1006	745	22	19
634	1120	778	1006	745	23	20
840	1380	1038	1266	1205	27,5	23
847	1380	1038	1266	1205	29	24
1250	1380	1038	1266	1205	27,5	23
1260	1380	1038	1266	1205	29	24
1575	1640	1298	1526	1265	35	29
1885	1900	1558	1786	1525	38	32

TEHNIČNI PODATKI – TEHNIČKI PODACI – TECHNICAL DATA – ТЕХНИЧЕСКИЕ ХАРАКТЕРИСТИКИ

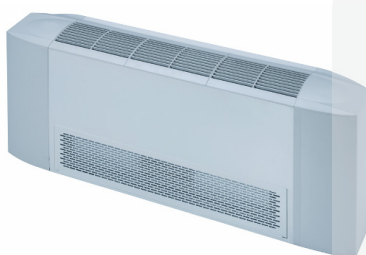
VELIKOST ENOTE	VELIČINA JEDINICE	UNIT SIZE	МОДЕЛЬ		308	316	320	628	634	840	847	1250	1260	1575	1885	
Pretok zraka	Protok vazduha	Air flow rate	Расход воздуха	MAX	m ³ /h	300	300	300	530	530	730	730	1130	1130	1310	1850
				MED	m ³ /h	250	235	235	445	445	585	585	1050	1050	1220	1600
				MIN	m ³ /h	175	156	156	300	300	390	390	860	860	1035	1250
Celotna hladilna moč	Totalna snaga hlađenja	Total cooling capacity	Номинальная холодопроизводительность	MAX	W	970	1430	1810	2490	2940	3670	4340	4860	5880	6820	9350
				MED	W	920	1200	1510	2200	2580	3170	3710	4650	5600	6500	8330
				MIN	W	730	890	1060	1630	1850	2350	2680	4080	4860	5760	6990
Občutena hladilna moč (1)	Senzibilna snaga hlađenja (1)	Sensible capacity (1)	Ощутимая производительность (1)	MAX	W	850	1150	1350	1830	2260	2900	3260	4040	4610	5340	7370
Pretok vode	Protok vode	Water flow rate	Расход воды	MAX	l/h	170	258	312	476	493	629	744	837	1010	1171	1592
Padeč tlaka	Pad tlaka	Pressure drop	Перепад давления	MAX	kPa	2,2	6,4	12,9	7,5	6,0	18,8	15,2	31,1	26,1	13,2	26,4
Grelna moč (2P)	Snaga grijanja (2P)	Main exchanger thermal capacity (2P)	Теплоемкость основного теплообменника (2П)	SUPER (2)	W	2940	3680	4270	6420	7430	9810	11370	12290	14980	16800	22110
				MAX (2)	W	2620	3430	3950	5940	6810	8260	9460	11430	13370	15750	20700
				MAX (3)	W	1470	1990	2340	3450	3720	4860	5590	6680	7860	9230	12200
Pretok vode na glavnem prenosniku (2P)	Protok vode na glavnem izmjenjivaču (2P)	Main exchanger water flow rate (2P)	Расход воды основного теплообменника (2П)	MAX (2)	l/h	229	301	347	522	598	831	1004	1174	1384	1810	
				MAX (3)	l/h	170	258	312	476	493	629	744	837	1010	1171	1592
Padeč tlaka na glavnem prenosniku (2P)	Pad tlaka na glavnem izmjenjivaču (2P)	Main exchanger pressure drop (2P)	Перепад давления в основном теплообменнике (2П)	MAX (2)	kPa	2,8	6,9	11,9	8,0	6,2	18,3	14,0	32,4	25,7	13,4	25
				MAX (3)	kPa	1,8	5,2	10,6	6,1	5,3	15,3	12,4	25,3	21,2	10,8	21,5
Grelna moč dodatnega prenosnika (4P)	Snaga grijanja dodatnog izmjenjivaču (4P)	Supply exchanger thermal capacity (4P)	Теплоемкость исходного теплообменника (4П)	MAX (2)	W	1920	1920	1920	3360	3360	4540	4540	5980	5980	7290	8620
Pretok vode na dodatnem grelnem prenosniku (4P)	Protok vode na dodatnom izmjenjivaču toplote (4P)	Supply exchanger water flow rate (4P)	Расход воды исходного теплообменника (4П)	MAX (2)	l/h	169	169	169	287	287	399	399	526	526	640	754
Padeč tlaka na dodatnem grelnem prenosniku (4P)	Pad tlaka na dodatnom izmjenjivaču (toplote) (4P)	Supply exchanger pressure drop (4P)	Перепад давления в исходном теплообменнике (4П)	MAX (2)	kPa	5,5	5,5	9,5	20,3	20,3	6,3	6,3	10,2	10,2	17,7	27,4
Volumen vode	Volumen vode	Water content	Водосодержание	l	0,171	0,256	0,256	0,397	0,397	0,54	0,54	0,54	0,54	0,683	0,791	
Nivo zvočnega tlaka (Lp) (4)	Nivo zvučnog tlaka (Lp) (4)	Pressure noise level (Lp) (4)	Уровень звукового давления (Lp) (4)	MAX	dB(A)	34,6	34,6	38,6	37,6	38,6	42,6	42,6	52,6	52,6	55,6	54,6
				MED	dB(A)	30,6	28,6	32,6	34,6	35,6	35,6	36,6	49,6	49,6	53,6	49,6
				MIN	dB(A)	20,6	20,6	22,6	23,6	26,6	25,6	25,6	46,6	45,6	50,6	44,6
Nivo zvočne moči (Lw)	Nivo buke (Lw)	Sound power (Lw)	Мощность звука (Lw)	MAX	dB(A)	43	43	47	46	47	51	51	61	61	64	63
				MED	dB(A)	39	37	41	43	44	44	45	58	58	62	58
				MIN	dB(A)	29	29	31	32	35	34	34	55	54	59	53
Max poraba ventilatorja (5)	Maximalna potrošnja ventilatora (5)	Max. motor input (5)	Макс. потребляемая мощность двигателя (5)	SUPER	W	34	34	40	52	55	105	108	170	170	170	195
				A	0,15	0,15	0,19	0,23	0,24	0,47	0,47	0,74	0,75	0,78	0,92	
Električni grelnik	Električni grijač	Electric heater	Электрический нагреватель	W	1000	1000	1000	1250	1250	2000	2000	2000	2000	3000	3000	
				A	4,4	4,4	4,4	5,4	5,4	8,7	8,7	8,7	8,7	13	13	
Neto teža	Neto težina	Net weight	Вес нетто	kg	13	15	16	19	20	23	24	23	24	29	32	

- (1) T. v prostoru: 27 °C - 47 % RV
voda (vstop/izstop) 7/12°C
- (2) T. v prostoru: 20°C
T. voda (vstop/izstop): 70/60°C
- (3) T. v prostoru : 20°C
T. voda (vstop): 50°C
- (4) Zvočni tlak pri min. oddaljenosti od enote 1,5 m, pri odbojni površini na zadnji strani enote, v prostoru velikost 100 m³ in pri odbojnem času 0,3 s
- (5) Pri maksimalni hitrosti pretoka zraka (hitrost 1/16)

- (1) T. u prostoru: 27 °C - 47 % RV
voda (ulaz/izlaz) 7/12°C
- (2) T. u prostoru: 20°C
T. voda (ulaz/izlaz): 70/60°C
- (3) T. u prostoru : 20°C
T. voda (ulaz): 50°C
- (4) Zvočni tlak za min. udaljenosti od jedinice 1,5 m, reflektirajuća površina na zadnjoj strani jedinice u prostoru veličine 100 m³ i pri vremenu reflektiranja 0,3 s
- (5) Za maksimalnu brzinu protoka zraka (brzina 1/16)

- (1) Room temp.: 27 °C - 47 % R.H.
Water temp. (IN/OUT) 7/12°C
- (2) Room temp.: 20°C
Water temp.: (IN/OUT): 70/60°C
- (3) T. Room: 20°C
Water temp. (IN): 50°C
- (4) Sound pressure level at 1,5 m from the unit, at min. std. speed in a room of 100 m³, reverberating time 0,3 s, with one reflecting adjacent surface to the unit
- (5) At max. air flow (speed 1/16)

- (1) Темпер. в помещ.: 27 °C при отн. влажн. 47 %
Темпер. воды (ВХОД/ВЫХОД) 7/12 °C
- (2) Темпер. в помещ.: 20 °C
Темпер. воды (ВХОД/ВЫХОД): 70/60 °C
- (3) Темпер. в помещ.: 20 °C
Темпер. воды (ВХОД/ВЫХОД): 50 °C
- (4) Уров. звук. давления на расст. 1,5 м от устройства, при мин. станд. скорости воздуха в помещении 100 м³, время отраж. 0,3 с, при одной отраж. примыкающей к устр. поверхности
- (5) При макс. потоке воздуха (скорость 1/16)



Hidria IMP Klima d.o.o.
Godovič 150, 5275 Godovič
Slovenia
T: +386 5 37 43 000
F: +386 5 37 47 188
E: klima@hidria.com
www.hidria.com