

CENNIK WYROBÓW

Obowiązuje od 20 kwietnia 2009 r.

SPIS TREŚCI

TURBOWENT - obrotowa nasada kominowa	2
TURBOWENT TULIPAN - obrotowa nasada kominowa	3
TURBOWENT HYBRYDOWY, TURBOWENT TULIPAN HYBRYDOWY	4
ROTOWENT - samonastawna nasada kominowa na łożyskach ślizgowych	5
ROTOWENT - samonastawna nasada kominowa na łożyskach toczyńnych	6
Rotowent DRAGON	7
Rotowent TWISTER, Nasada pierścieniowa	8
Generator Ciągu Kominowego, adaptor redukcyjny, redukcja dwuścienna	9
System kontroli ciągu	10
Ramka do drzwiczek i regulatora ciągu, regulatory ciągu	11
Nasady kominowe - wersje z zamknięciem ocieplenia	12
Nasady kominowe - wersje rozbielalne	13
Podstawy kominowe i przejścia dachowe	14
Wywietrzaki stałe	18
Kratki osłonowe wylotów bocznych komina, uchylna osłona wylotu komina	19
Wkłady kominowe <SWK> 1.4404 - zestawy	21
Elementy wkładów kominowych <SWK> ≠ 0,5-0,6 1.4404	22
Elementy wkładów kominowych <SWK> ≠ 0,8 1.4404	23
Elementy wkładów kominowych <SWK> ≠ 1,0 1.4404	24
Elementy wkładów kominowych elastycznych <SWKE> ≠ 0,5-0,6 1 1.4404	26
Kominy dwuścienna <SKD> 1.4404/1.4301- zestawy	27
Elementy kominów dwuściennych <SKD> 1.4404/1.4301	28
Wkłady kominowe żaroodporne <SWKŻ> ≠ 0,8 1.4828 - zestawy	29
Elementy wkładów kominowych żaroodpornych <SWKŻ> ≠ 0,8 - 1.4828	30
Wkłady kominowe żaroodporne <SWKŻ> ≠ 1,0 1.4828 - zestawy	31
Elementy wkładów kominowych żaroodpornych <SWKŻ> ≠ 1,0 - 1.4828	32
Elementy wkładów kominowych owalnych żaroodpornych <SWKŻow> ≠ 0,8 - 1.4828	33
Elementy wkładów kominowych owalnych żaroodpornych <SWKŻow> ≠ 1,0 - 1.4828	34
Kominy dwuścienna żaroodporne <SKDŻ> ≠ 0,8/≠ 0,6 - 1.4828/1.4301 - zestawy	35
Elementy wkładów kominowych dwuściennych żaroodpornych <SKDŻ> ≠ 0,8/≠ 0,6 - 1.4828/1.4301	36
Kominy dwuścienna żaroodporne <SKDŻ> ≠ 1,0/≠ 0,6 - 1.4828/1.4301 - zestawy	37
Elementy wkładów kominowych dwuściennych żaroodpornych <SKDŻ> ≠ 1,0/≠ 0,6 - 1.4828/1.4301	38
Elementy wkładów kominów spalinowych <SKS> ≠ 0,5 - 1.4404	39
Elementy wkładów kominów spalinowo-powietrznych <SKSP> ≠ 0,5/0,5 - 1.4404/1.4301	40
Elementy przyłączy kominowych <SPK> gr 2,0mm - DC01	41
Aparat nawiewny, bypass, nawilżacz kominkowy, osprzęt	43
Regulatory obrotów, zawór zwrotny, rozety, redukcje, opaski, taśma aluminiowa	44
Rury elastyczne, redukcje, złącza, uchwyt mocujący	45
Kształtki okrągłe, przepustnice	46
Filtry, skrzynki, czerpnie	47
Kanały i kształtki prostokątne	48
Wełna, płyta, klej, dystrybutory	50
Elementy żaroodporne do podłączenia kominka	51
Kasety dolotowe, filtry, maskownice	52
Kratki osłonowe, kratki otwierane	53
Kratki osłonowe z siatką metalową LIGHT	54
Kratki osłonowe z siatką metalową LIGHT z liściem	54
Anemostaty	55
Nawietrzaki	57
Daszki, wyrzutnie, czerpnie i podstawy dachowe prostokątne	58
Wyrzutnie, czerpnie i podstawy dachowe okrągłe	59
Kanały i kształtki prostokątne z blachy ocynkowanej	60
Rury i kształtki wentylacyjne z blachy ocynkowanej	61
Rury i kształtki wentylacyjne z blachy ocynkowanej ocieplane	62
Kanały i kształtki okrągłe z blachy ocynkowanej	63
Kształtki okrągłe	64
Pozostała oferta	65
Zamówienie - formularz	66
Warunki handlowe firmy DARCO	67

WERSJA WYKONANIA

CENNIK

**Turbowent
podstawa
kwadratowa
– standard**



Lp	Wersje wykonania	Symbol	Średnica dolotowa			
			Ø150	Ø200	Ø250	Ø300
1	Turbina aluminiowa Podstawa-bl. ocynkowana	TU...OCAL	209,00	228,00	305,00	349,00
2	Turbina aluminiowa anodowana Podstawa-bl. chromoniklowa	TU...CHAN	270,00	311,00	406,00	475,00
3	Turbina aluminiowa malowana Podstawa-bl. mal. proszkowo	TU...ML	257,00	294,00	388,00	449,00
4	Turbina chromoniklowa Podstawa-bl. chromoniklowa	TU...CHCH	313,00	378,00	446,00	499,00
Podstawa			Otwierana			Stała

... - średnica dolotowa CENY NETTO

ML-malowana w kolorze : RAL 8017-czekoladowy brąz
RAL 3004-purpurowy
inny kolor na zamówienie za dopłatą

UWAGA! Podstawy otwierane dostępne tylko dla średnic Ø150 do Ø250

**Turbowent
podstawa
rurowa
(otwierana)**



Lp	Wersje wykonania	Symbol	Średnica dolotowa			
			Ø150	Ø200	Ø250	Ø300
1	Turbina aluminiowa Dolot-bl. ocynkowana	TU...OCAL-B	209,00	228,00	305,00	349,00
2	Turbina aluminiowa anodowana Dolot-bl. chromoniklowa	TU...CHAN-B	270,00	311,00	406,00	475,00
3	Turbina aluminiowa malowana Dolot-bl. mal. proszkowo	TU...ML-B	257,00	294,00	388,00	449,00
4	Turbina chromoniklowa Dolot-bl. chromoniklowa	TU...CHCH-B	313,00	378,00	446,00	499,00

... - średnica dolotowa CENY NETTO

ML-malowana w kolorze : RAL 8017-czekoladowy brąz
RAL 3004-purpurowy
inny kolor na zamówienie za dopłatą

**Turbowent
podstawa
rurowa
(nieotwierana)**



Lp	Wersje wykonania	Symbol	Średnica dolotowa			
			Ø150	Ø200	Ø250	Ø300
1	Turbina aluminiowa Dolot-bl. ocynkowana	TU...OCAL-B-S	196,00	212,00	280,00	325,00
2	Turbina aluminiowa anodowana Dolot-bl. chromoniklowa	TU...CHAN-B-S	248,00	279,00	371,00	446,00
3	Turbina aluminiowa malowana Dolot-bl. mal. proszkowo	TU...ML-B-S	238,00	270,00	358,00	422,00
4	Turbina chromoniklowa Dolot-bl. chromoniklowa	TU...CHCH-B-S	291,00	346,00	411,00	470,00

... - średnica dolotowa CENY NETTO

ML-malowana w kolorze : RAL 8017-czekoladowy brąz
RAL 3004-purpurowy
inny kolor na zamówienie za dopłatą

**Turbowent
z kołnierzem
PN-EN12220**



Lp	Wersje wykonania	Symbol	Średnica dolotowa					
			Ø150	Ø200	Ø250	Ø300	Ø400	Ø500
1	Turbina aluminiowa Podstawa-bl. ocynkowana	TU...OCAL-BIII-K	216,00	235,00	309,00	352,00	755,00	795,00
2	Turbina aluminiowa Podstawa-bl. chromoniklowa	TU...CHAL-BIII-K	275,00	308,00	404,00	496,00	900,00	1000,00
3	Turbina chromoniklowa Podstawa-bl. chromoniklowa	TU...CHCH-BIII-K	313,00	382,00	454,00	525,00	999,00	1150,00

... - średnica dolotowa CENY NETTO

WERSJA WYKONANIA

CENNIK

Turbowent Tulipan
- wersja standard
(do pustaków typu P)



Lp	Wersje wykonania	Symbol	Średnica dolotowa
			Ø150
1	Turbina aluminiowa Dolot - bl. ocynkowana	TU...OCAL-T	185,00
2	Turbina aluminiowa anodowana Dolot - bl. chromoniklowa	TU...CHAN-T	219,00
3	Turbina aluminiowa malowana Dolot - bl. malowana proszkowo	TU...ML-T	209,00
4	Turbina chromoniklowa Dolot - bl. chromoniklowa	TU...CHCH-T	240,00

... - średnica dolotowa
ML-malowana w kolorze : RAL 8017-czekoladowy brąz
RAL 3004-purpurowy
inny kolor na zamówienie za dopłatą

CENY NETTO

Turbowent Tulipan
na podstawie
redukcyjnej
140x140



Lp	Wersje wykonania	Symbol	Średnica dolotowa
			Ø150
1	Turbina aluminiowa Dolot - bl. ocynkowana	TU...OCAL-T-PKR	240,00
2	Turbina aluminiowa anodowana Dolot - bl. chromoniklowa	TU...CHAN-T-PKR	282,00
3	Turbina aluminiowa malowana Dolot - bl. malowana proszkowo	TU...ML-T-PKR	260,00
4	Turbina chromoniklowa Dolot - bl. chromoniklowa	TU...CHCH-T-PKR	303,00

... - średnica dolotowa
ML-malowana w kolorze : RAL 8017-czekoladowy brąz
RAL 3004-purpurowy
inny kolor na zamówienie za dopłatą

CENY NETTO

Turbowent Tulipan
na podstawie
rurowej
(otwieranej)



Lp	Wersje wykonania	Symbol	Średnica dolotowa
			Ø150
1	Turbina aluminiowa Dolot - bl. ocynkowana	TU...OCAL-T-B	185,00
2	Turbina aluminiowa anodowana Dolot - bl. chromoniklowa	TU...CHAN-T-B	219,00
3	Turbina aluminiowa malowana Dolot - bl. malowana proszkowo	TU...ML-T-B	209,00
4	Turbina chromoniklowa Dolot - bl. chromoniklowa	TU...CHCH-T-B	240,00

... - średnica dolotowa
ML-malowana w kolorze : RAL 8017-czekoladowy brąz
RAL 3004-purpurowy
inny kolor na zamówienie z dopłatą

CENY NETTO

Turbowent Tulipan
na podstawie
rurowej
(nieotwieranej)



Lp	Wersje wykonania	Symbol	Średnica dolotowa
			Ø150
1	Turbina aluminiowa Dolot - bl. ocynkowana	TU...OCAL-T-S	172,00
2	Turbina aluminiowa anodowana Dolot - bl. chromoniklowa	TU...CHAN-T-S	197,00
3	Turbina aluminiowa malowana Dolot - bl. malowana proszkowo	TU...ML-T-S	190,00
4	Turbina chromoniklowa Dolot - bl. chromoniklowa	TU...CHCH-T-S	218,00

... - średnica dolotowa
ML-malowana w kolorze : RAL 8017-czekoladowy brąz
RAL 3004-purpurowy
inny kolor na zamówienie za dopłatą

CENY NETTO

Turbowent
hybrydowy
na podstawie
rurowej
(otwieranej)



Lp	Wersje wykonania	Symbol	Średnica dolotowa	
			Ø150	Ø200
1	Turbina aluminiowa Podstawa-bl. chromoniklowa Regulator obrotów silnika	TU...CHAL-H-B	760,00	810,00
2	Wersja sieciowa	TU...CHAL-H-B-NET	1060,00	1110,00

... - średnica dolotowa

CENY NETTO

*Øprogramowanie do sterowania pracą
do 32 szt. nasad w wersji sieciowej - GRATIS

Turbowent
hybrydowy
podstawa
kwadratowa



Lp	Wersje wykonania	Symbol	Średnica dolotowa	
			Ø150	Ø200
1	Turbina aluminiowa Podstawa-bl. chromoniklowa Regulator obrotów silnika	TU...CHAL-H	760,00	810,00
2	Wersja sieciowa	TU...CHAL-H-NET	1060,00	1110,00

... - średnica dolotowa

CENY NETTO

*Øprogramowanie do sterowania pracą
do 32 szt. nasad w wersji sieciowej - GRATIS

Turbowent
Tulipan
hybrydowy
podstawa
wciskana



Lp	Wersje wykonania	Symbol	Średnica dolotowa	
			Ø150	
1	Turbina aluminiowa Podstawa-bl. chromoniklowa Regulator obrotów silnika	TU...CHAL-T-H	760,00	
2	Wersja sieciowa	TU...CHAL-T-H-NET	1060,00	

... - średnica dolotowa

CENY NETTO

*Øprogramowanie do sterowania pracą
do 32 szt. nasad w wersji sieciowej - GRATIS

Turbowent
hybrydowy
z kołnierzem
PN-EN12220



Lp	Wersje wykonania	Symbol	Średnica dolotowa	
			Ø400	Ø500
1	Turbina aluminiowa Podstawa-bl. chromoniklowa Sterownik z wyświetlaczem	TU...CHAL-H	2400,00	2530,00
2	Wersja sieciowa	TU...CHAL-H-NET	2700,00	2830,00

... - średnica dolotowa

CENY NETTO

*Øprogramowanie do sterowania pracą
do 32 szt. nasad w wersji sieciowej - GRATIS

WERSJA WYKONANIA

CENNIK

Rotowent
podstawa
kwadratowa
standard



Lp	Wersje wykonania	Symbol	Średnica dolotowa					
			Ø150	Ø200	Ø250	Ø300	Ø350	Ø400
1	Kolpak - bl. ocynkowana Podstawa - bl. czarna cynkowa	RO...OCOC	98,00	107,00	122,00	143,00	186,00	230,00
2	Kolpak - bl. chromoniklowa Podstawa - bl. czarna cynkowa	RO...OCCH	144,00	162,00	188,00	226,00	280,00	346,00
3	Kolpak - bl. chromoniklowa Podstawa - bl. chromoniklowa	RO...CHCH	223,00	267,00	289,00	342,00	388,00	514,00
4	Kolpak - bl. miedziana Podstawa - bl. chromoniklowa	RO...CHMI	272,00	336,00	376,00	460,00	560,00	712,00
5	Kolpak - bl. kominowa 1.4404 Podstawa - bl. chromoniklowa	RO...CH	235,00	284,00	310,00	366,00	416,00	548,00
Podstawa			Otwierana			Stała		

... - średnica dolotowa

CENY NETTO

UWAGA! Podstawy otwierane dostępne tylko dla średnic Ø150 do Ø250

Rotowent
podstawa
rurowa
wciskana



Lp	Wersje wykonania	Symbol	Średnica dolotowa		
			Ø150	Ø200	Ø250
1	Kolpak - bl. ocynkowana Podstawa - bl. czarna cynkowa	RO...OCOC-PT	98,00	107,00	122,00
2	Kolpak - bl. chromoniklowa Podstawa - bl. czarna cynkowa	RO...OCCH-PT	144,00	162,00	188,00
3	Kolpak - bl. chromoniklowa Podstawa - bl. chromoniklowa	RO...CHCH-PT	223,00	267,00	289,00
4	Kolpak - bl. miedziana Podstawa - bl. chromoniklowa	RO...CHMI-PT	272,00	336,00	376,00
5	Kolpak - bl. kominowa 1.4404 Podstawa - bl. chromoniklowa	RO...CH-PT	235,00	284,00	310,00

... - średnica dolotowa

CENY NETTO

Rotowent
podstawa
rurowa
(otwierana)



Lp	Wersje wykonania	Symbol	Średnica dolotowa		
			Ø150	Ø200	Ø250
1	Kolpak - bl. ocynkowana Podstawa - bl. czarna cynkowa	RO...OCOC-B	98,00	107,00	122,00
2	Kolpak - bl. chromoniklowa Podstawa - bl. czarna cynkowa	RO...OCCH-B	144,00	162,00	188,00
3	Kolpak - bl. chromoniklowa Podstawa - bl. chromoniklowa	RO...CHCH-B	223,00	267,00	289,00
4	Kolpak - bl. miedziana Podstawa - bl. chromoniklowa	RO...CHMI-B	272,00	336,00	376,00
5	Kolpak - bl. kominowa 1.4404 Podstawa - bl. chromoniklowa	RO...CH-B	235,00	284,00	310,00

... - średnica dolotowa

CENY NETTO

Rotowent
podstawa
rurowa
(nieotwierana)



Lp	Wersje wykonania	Symbol	Średnica dolotowa					
			Ø150	Ø200	Ø250	Ø300	Ø350	Ø400
1	Kolpak - bl. ocynkowana Dolot - bl. czarna cynkowa	RO...OCOC-B-S	85,00	91,00	102,00	128,00	166,00	201,00
2	Kolpak - bl. chromoniklowa Dolot - bl. czarna cynkowa	RO...OCCH-B-S	131,00	146,00	168,00	203,00	248,00	302,00
3	Kolpak - bl. chromoniklowa Dolot - bl. chromoniklowa	RO...CHCH-B-S	199,00	231,00	249,00	293,00	347,00	446,00
4	Kolpak - bl. miedziana Dolot - bl. chromoniklowa	RO...CHMI-B-S	248,00	300,00	336,00	401,00	519,00	644,00
5	Kolpak - bl. kominowa 1.4404 Dolot - bl. chromoniklowa	RO...CH-B-S	211,00	248,00	270,00	317,00	375,00	480,00

... - średnica dolotowa

CENY NETTO

WERSJA WYKONANIA

CENNIK

Rotowent
podstawa
kwadratowa
standard



Lp	Wersje wykonania	Symbol	Średnica dolotowa					
			Ø150	Ø200	Ø250	Ø300	Ø350	Ø400
1	Kolpak - bl. ocynkowana Podstawa - bl. czarna cynkowa	RO...OCOC-Ł	150,00	162,00	180,00	204,00	286,00	330,00
2	Kolpak - bl. chromoniklowa Podstawa - bl. czarna cynkowa	RO...OCCH-Ł	196,00	217,00	246,00	287,00	380,00	446,00
3	Kolpak - bl. chromoniklowa Podstawa - bl. chromoniklowa	RO...CHCH-Ł	275,00	322,00	347,00	403,00	488,00	614,00
4	Kolpak - bl. miedziana Podstawa - bl. chromoniklowa	RO...CHMI-Ł	324,00	391,00	434,00	511,00	660,00	812,00
Podstawa			Otwierana			Stała		

... - średnica dolotowa

CENY NETTO

UWAGA! Podstawy otwierane dostępne tylko dla średnic Ø150 do Ø250

Rotowent
podstawa
rurowa
wciskana



Lp	Wersje wykonania	Symbol	Średnica dolotowa		
			Ø150	Ø200	Ø250
1	Kolpak - bl. ocynkowana Podstawa - bl. czarna cynkowa	RO...OCOC-PT-Ł	150,00	162,00	180,00
2	Kolpak - bl. chromoniklowa Podstawa - bl. czarna cynkowa	RO...OCCH-PT-Ł	196,00	217,00	246,00
3	Kolpak - bl. chromoniklowa Podstawa - bl. chromoniklowa	RO...CHCH-PT-Ł	275,00	322,00	347,00
4	Kolpak - bl. miedziana Podstawa - bl. chromoniklowa	RO...CHMI-PT-Ł	324,00	391,00	434,00

... - średnica dolotowa

CENY NETTO

Rotowent
podstawa
rurowa
(otwierana)



Lp	Wersje wykonania	Symbol	Średnica dolotowa		
			Ø150	Ø200	Ø250
1	Kolpak - bl. ocynkowana Podstawa - bl. czarna cynkowa	RO...OCOC-B-Ł	150,00	162,00	180,00
2	Kolpak - bl. chromoniklowa Podstawa - bl. czarna cynkowa	RO...OCCH-B-Ł	196,00	217,00	246,00
3	Kolpak - bl. chromoniklowa Podstawa - bl. chromoniklowa	RO...CHCH-B-Ł	275,00	322,00	347,00
4	Kolpak - bl. miedziana Podstawa - bl. chromoniklowa	RO...CHMI-B-Ł	324,00	391,00	434,00

... - średnica dolotowa

CENY NETTO

Rotowent
podstawa
rurowa
(nieotwierana)



Lp	Wersje wykonania	Symbol	Średnica dolotowa					
			Ø150	Ø200	Ø250	Ø300	Ø350	Ø400
1	Kolpak - bl. ocynkowana Dolot - bl. czarna cynkowa	RO...OCOC-B-Ł-S	137,00	146,00	160,00	189,00	266,00	301,00
2	Kolpak - bl. chromoniklowa Dolot - bl. czarna cynkowa	RO...OCCH-B-Ł-S	183,00	201,00	226,00	264,00	348,00	402,00
3	Kolpak - bl. chromoniklowa Dolot - bl. chromoniklowa	RO...CHCH-B-Ł-S	251,00	286,00	307,00	354,00	447,00	546,00
4	Kolpak - bl. miedziana Dolot - bl. chromoniklowa	RO...CHMI-B-Ł-S	300,00	355,00	394,00	462,00	619,00	744,00

... - średnica dolotowa

CENY NETTO

WERSJA WYKONANIA

CENNIK

W zestawie z każdą nasadą
Rotowent DRAGON
dwie wersje statecznika



Płomień



Skrzydło

Rotowent
DRAGON
podstawa
kwadratowa
(otwierana)



Lp	Wersje wykonania	Symbol	Średnica dolotowa			
			Ø150	Ø200	Ø250	Ø300
1	Kołpak - bl. kominowa 1.4404 Dolot - bl. chromonikłowa	RO...CH-DR	260,00	300,00	330,00	390,00
Podstawa			Otwierana			Stała

... - średnica dolotowa

CENY NETTO

UWAGA! Podstawy otwierane dostępne tylko dla średnic Ø150 do Ø250

Rotowent
DRAGON
podstawa
rurowa
(otwierana)



Lp	Wersje wykonania	Symbol	Średnica dolotowa			
			Ø150	Ø200	Ø250	Ø300
1	Kołpak - bl. kominowa 1.4404 Dolot - bl. chromonikłowa	RO...CH-DR-B	260,00	300,00	330,00	390,00

... - średnica dolotowa

CENY NETTO

Rotowent
DRAGON
podstawa
wciskana



Lp	Wersje wykonania	Symbol	Średnica dolotowa			
			Ø150	Ø200	Ø250	Ø300
1	Kołpak - bl. kominowa 1.4404 Dolot - bl. chromonikłowa	RO...CH-DR-PT	260,00	300,00	330,00	390,00

... - średnica dolotowa

CENY NETTO

Rotowent
DRAGON
podstawa
rurowa
(nieotwierana)



Lp	Wersje wykonania	Symbol	Średnica dolotowa			
			Ø150	Ø200	Ø250	Ø300
1	Kołpak - bl. kominowa 1.4404 Dolot - bl. chromonikłowa	RO...CH-DR-B-S	238,00	268,00	295,00	346,00

... - średnica dolotowa

CENY NETTO

WERSJA WYKONANIA

CENNIK

Rotowent
TWISTER
podstawa
kwadratowa
- standard
(otwierana)



Lp	Wersje wykonania	Symbol	Średnica dolotowa	
			Ø150	Ø200
1	Kolpak - bl. czarna malowana Podstawa - bl. czarna malowana	RO... ML-TW	140,00	150,00
2	Kolpak - bl. chromoniklowa Podstawa - bl. chromoniklowa	RO... CH-TW	180,00	190,00

... - średnica dolotowa

CENY NETTO

Rotowent
TWISTER
podstawa
rurowa
(otwierana)



Lp	Wersje wykonania	Symbol	Średnica dolotowa	
			Ø150	Ø200
1	Kolpak - bl. czarna malowana Podstawa - bl. czarna malowana	RO... ML-TW-B	140,00	150,00
2	Kolpak - bl. chromoniklowa Podstawa - bl. chromoniklowa	RO... CH-TW-B	180,00	190,00

... - średnica dolotowa

CENY NETTO

NASADA
PIERŚCIENIOWA
podstawa
rurowa
nieotwierana



Lp	Wersje wykonania	Symbol	Średnica dolotowa			
			Ø150	Ø200	Ø250	Ø300
1	Nasada pierścieniowa - podstawa rurowa	PRC...CH-B-S	357,00	430,00	560,00	615,00
2	Nasada pierścieniowa - podstawa z kołnierzem	PRC...CH-BIII	391,00	470,00	610,00	666,00

... - średnica dolotowa

CENY NETTO

Materiał: blacha chromoniklowa 1.4301.
Wykonanie z innego materiału na zamówienie.

NASADA
PIERŚCIENIOWA
podstawa
z kołnierzem
PN-EN-12220



Lp	Symbol	Średnica dolotowa				
		Ø400	Ø500	Ø600	Ø700	Ø800
1	PRC...CH-B-S	1230,00	1520,00	---	---	---
2	PRC...CH-BIII	1270,00	1650,00	2140,00	2750,00	2980,00

... - średnica dolotowa

CENY NETTO

Materiał: blacha chromoniklowa 1.4301.
Wykonanie z innego materiału na zamówienie.

Generator ciągu kominowego podstawa kwadratowa (otwierana)



PROMOCJA! Regulator prędkości obrotowej w zestawie

Lp	Wersje wykonania	Symbol	Średnica dolotowa	
			Ø150	Ø200
1	Całość - bl. chromoniklowa	GCK...CH	940,00	1040,00

... - średnica dolotowa

CENY NETTO

Rozwiązanie opatentowane w Urzędzie Patentowym RP

Generator ciągu kominowego z kołnierzem zamykającym ocieplenie (otwierana)



PROMOCJA! Regulator prędkości obrotowej w zestawie

Lp	Wersje wykonania	Symbol	Średnica dolotowa	
			Ø150	Ø200
1	Całość - bl. chromoniklowa	GCK...CH-B-K	1000,00	1100,00

... - średnica dolotowa

CENY NETTO

Rozwiązanie opatentowane w Urzędzie Patentowym RP

Adaptor redukcyjny



Lp	Wersje wykonania	Symbol	Średnica dolotowa	
			Ø150/130	Ø200/180
1	Całość - bl. chromoniklowa	ZTD...CH-GCK	198,00	250,00

... - średnica dolotowa

CENY NETTO

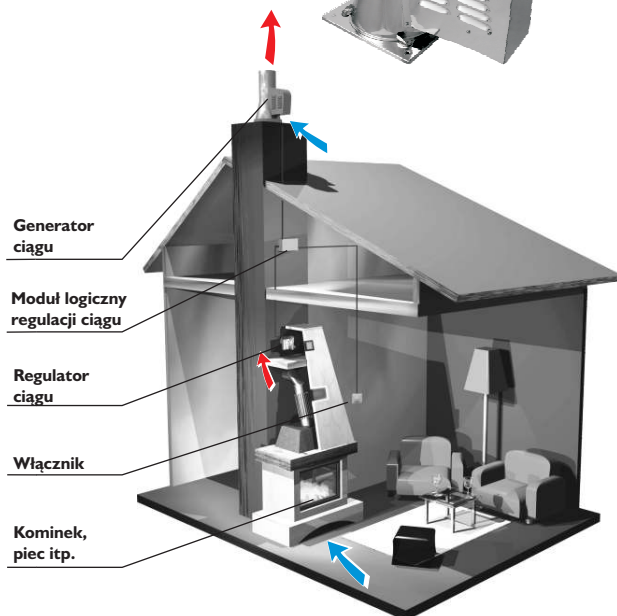
Redukcja dwuścienna



Lp	Wersje wykonania	Symbol	Średnica dolotowa	
			Ø150/130	Ø200/180
1	Całość - bl. chromoniklowa	RDD...CH-GCK	216,00	316,00

... - średnica dolotowa

CENY NETTO



Lp	Nazwa elementu	Symbol	Średnica dolotowa	
			Ø150	Ø200
1	Generator ciągu kominowego podstawa kwadratowa	GCK...CH	940,00	1040,00
2	Generator ciągu kominowego z kołnierzem zamykającym ocieplenie	GCK...CH-B-K	1000,00	1100,00
3	Regulator ciągu z czujnikiem do wyczystki DARCO	RCW-C-CH	540,00	
4	Regulator ciągu prostokątny z czujnikiem	RCP-C-CH	540,00	
5	Regulator ciągu okrągły z czujnikiem	RCO-C-CH	500,00	
6	Zestaw modułu logicznego regulacji ciągu *)	ZMLRC	1300,00	

*) W skład zestaw modułu logicznego regulacji ciągu wchodzi:
 - skrzynka elektryczna
 - moduł logiczny regulacji ciągu z zasilaczem
 - termopara typu K
 - okablowanie przyłączeniowe
 - sygnalizacja alarmowa, akustyczna

System kontroli ciągu nie zawiera okablowania, puszek przelotowych, elementów mocowania oraz włącznika ściennego.

Ramka
do drzwiczek
i regulatora ciągu
RM-DW



Symbol	Wymiar [mm]
	126x186
RM-DW	65,00

CENY NETTO

CH - blacha chromoniklowa 1.4301

Regulator ciągu
do wyczystki DARCO
RCW



Symbol	Wymiar [mm]
	125x185
RCW-CH	180,00

CENY NETTO

CH - blacha chromoniklowa 1.4301

Regulator ciągu
prostokątny RCP



Symbol	Wymiar [mm]
	140x140
RCP-CH	180,00

CENY NETTO

CH - blacha chromoniklowa 1.4301

Regulator ciągu
okrągły RCO



Symbol	Wymiar średnicy [mm]
	150
RCO-CH	150,00

CENY NETTO

CH - blacha chromoniklowa 1.4301

* Opaska zaciskowa w zestawie

WERSJA WYKONANIA

CENNIK

Turbowent
bez podstawy
z kołnierzem
zamykającym
ocieplenie



Lp	Wersje wykonania	Symbol	Średnica dolotowa			
			Ø150	Ø200	Ø250	Ø300
1	Turbina - aluminiowa Dolot - bl. ocynkowana	TU...OCAL-B-K	215,00	233,00	309,00	359,00
2	Turbina - aluminiowa anodowana Dolot - bl. chromoniklowa	TU...CHAN-B-K	283,00	324,00	431,00	517,00
3	Turbina - bl. chromoniklowa Dolot - bl. chromoniklowa	TU...CHCH-B-K	327,00	391,00	471,00	542,00

... - średnica dolotowa

CENY NETTO

Turbowent
TULIPAN
bez podstawy
z kołnierzem
zamykającym
ocieplenie



Lp	Wersje wykonania	Symbol	Średnica dolotowa
			Ø150
1	Turbina - aluminiowa Dolot - bl. ocynkowana	TU...OCAL-T-B-K	191,00
2	Turbina - aluminiowa anodowana Dolot - bl. chromoniklowa	TU...CHAN-T-B-K	235,00
3	Turbina - bl. chromoniklowa Dolot - bl. chromoniklowa	TU...CHCH-T-B-K	258,70

... - średnica dolotowa

CENY NETTO

Rotowent
bez podstawy
z kołnierzem
zamykającym
ocieplenie



Lp	Wersje wykonania	Symbol	Średnica dolotowa				
			Ø150	Ø200	Ø250	Ø300	
1	Kołpak - bl. ocynkowana Dolot - bl. czarna cynkowa	RO...OCOC-B-K	105,00	112,00	131,00	162,00	
2	Kołpak - bl. chromoniklowa Dolot - bl. czarna cynkowa	RO...OCCH-B-K	155,00	174,00	204,00	245,00	
3	Kołpak - bl. chromoniklowa Dolot - bl. chromoniklowa	RO...CHCH-B-K	237,00	276,00	307,00	361,00	
4	Kołpak - bl. kominowa 1.4404 Dolot - bl. chromoniklowa	RO...CH-B-K	249,00	293,00	328,00	385,00	
Dopłata do układu obrotowego na łożyskach tocznych			oznaczenie „symbol - Ł”	52,00	55,00	58,00	61,00

... - średnica dolotowa

CENY NETTO

Rotowent
DRAGON
bez podstawy
z kołnierzem
zamykającym
ocieplenie



Lp	Wersje wykonania	Symbol	Średnica dolotowa			
			Ø150	Ø200	Ø250	Ø300
1	Kołpak - bl. kominowa 1.4404 Dolot - bl. chromoniklowa	RO...CH-DR-B-K	278,70	313,80	356,60	414,00

... - średnica dolotowa

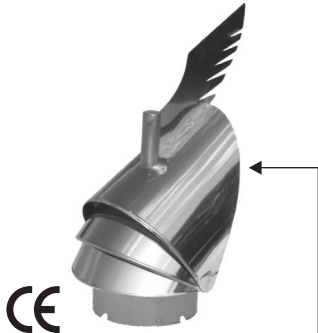
CENY NETTO

Rotowent DRAGON bez podstawy - rozbieralny

Lp	Wersje wykonania	Symbol	Średnica dolotowa			
			Ø150	Ø200	Ø250	Ø300
1	Kołpak - bl. kominowa 1.4404 Dolot - bl. chromoniklowa	RO...CH-DR-R	244,00	273,00	290,00	350,00

... - średnica dolotowa

CENY NETTO



Rotowent bez podstawy - rozbieralny (łożyska ślizgowe)

Lp	Wersje wykonania	Symbol	Średnica dolotowa					
			Ø150	Ø200	Ø250	Ø300	Ø350	Ø400
1	Kołpak - bl. ocynkowana Dolot - bl. czarna cynkowa	RO...OCOC-R	91,00	96,00	107,00	132,00	169,00	204,00
2	Kołpak - bl. chromoniklowa Dolot - bl. czarna cynkowa	RO...OCH-R	137,00	151,00	173,00	207,00	251,00	305,00
3	Kołpak - bl. chromoniklowa Dolot - bl. chromoniklowa	RO...CHCH-R	205,00	237,00	254,00	299,00	351,00	449,00
4	Kołpak - bl. miedziana Dolot - bl. chromoniklowa	RO...CHMI-R	254,00	306,00	341,00	409,00	523,00	647,00
5	Kołpak - bl. kominowa 1.4404 Dolot - bl. chromoniklowa	RO...CH-R	217,00	254,00	275,00	323,00	379,00	483,00

Dopłata do układu obrotowego na łożyskach tocznych

oznaczenie „symbol - L”	52,00	55,00	58,00	61,00	100,00	100,00
-------------------------	-------	-------	-------	-------	--------	--------

... - średnica dolotowa

CENY NETTO



Turbowent bez podstawy - rozbieralny

Lp	Wersje wykonania	Symbol	Średnica dolotowa			
			Ø150	Ø200	Ø250	Ø300
1	Turbina - aluminiowa Podstawa - bl. ocynkowana	TU...OCAL-R	202,00	217,00	285,00	329,00
2	Turbina - aluminiowa anodowana Podstawa - bl. chromoniklowa	TU...CHAN-R	253,00	284,00	376,00	450,00
3	Turbina - aluminiowa malowana Podstawa - bl. malowana proszkowo	TU...ML-R	244,00	275,00	363,00	426,00
4	Turbina - chromoniklowa Podstawa - bl. chromoniklowa	TU...CHCH-R	296,00	350,00	416,00	474,00

... - średnica dolotowa

CENY NETTO

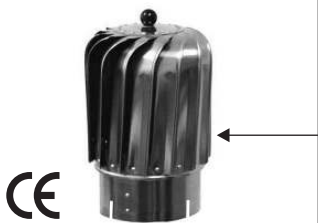


Turbowent Tulipan bez podstawy - rozbieralny

Lp	Wersje wykonania	Symbol	Średnica dolotowa
			Ø150
1	Turbina - aluminiowa Podstawa - bl. ocynkowana	TU...OCAL-T-R	178,00
2	Turbina - aluminiowa anodowana Podstawa - bl. chromoniklowa	TU...CHAN-T-R	203,00
3	Turbina - aluminiowa malowana Podstawa - bl. malowana proszkowo	TU...ML-T-R	196,00
4	Turbina - chromoniklowa Podstawa - bl. chromoniklowa	TU...CHCH-T-R	224,00

... - średnica dolotowa

CENY NETTO

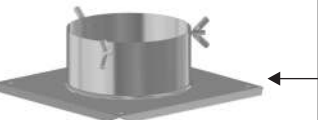


Podstawa kominowa - rozbieralna

Lp	Wersje wykonania	Symbol	Średnica dolotowa					
			Ø150	Ø200	Ø250	Ø300	Ø350	Ø400
1	Blacha ocynkowana	PK...OC-R-...	36,00	41,00	42,00	46,00	68,00	73,00
2	Blacha chromoniklowa	PK...CH-R-...	57,00	67,00	75,00	94,00	142,00	158,00

... - średnica dolotowa i typ nasady

CENY NETTO

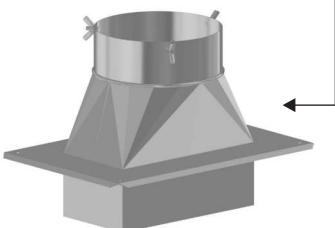


Podstawa kominowa redukcyjna - rozbieralna

Lp	Wersje wykonania	Symbol	Średnica dolotowa				
			140x140 na Ø150	140x270 na Ø200	140x350 na Ø250	200x200 na Ø250	270x270 na Ø300
1	Blacha czarna cynkowa	PKR...OC-R-...	90,00	99,00	105,00	101,00	108,00
2	Blacha chromoniklowa	PKR...CH-R-...	131,00	142,00	155,00	146,00	177,00

... - średnica dolotowa i typ nasady

CENY NETTO



Króciec z kołnierzem zamykającym ocieplenie - rozbieralny



Lp	Wersje wykonania	Symbol	Średnica dolotowa/ocieplenia			
			Ø150	Ø200	Ø250	Ø300
1	Króciec - ocynkowany Kołnierz - ocynkowany	KNKD...OCOC-R	63,00	73,00	86,00	99,00
2	Króciec - chromoniklowy Kołnierz - chromoniklowy	KNKD...CHCH-R	123,00	151,00	172,00	222,00
3	Króciec - chromoniklowy Kołnierz - ocynkowany	KNKD...CHOC-R	103,00	123,00	130,00	168,00

... - średnica dolotowa

CENY NETTO

Podstawa kominowa redukcyjna - Schiedel



Lp	Wyróżnik	Symbol	Wersja materiałowa	
			OC	CH
1	Podstawa kominowa redukcyjna	PKR120x170/150-R-T/64	150,00	190,00
2	Podstawa kominowa redukcyjna	PKR120x170/150-R-T/25	150,00	190,00

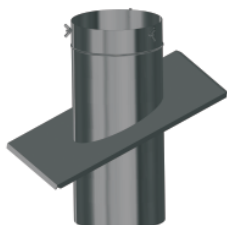
Materiał:

OC - blacha ocynkowana

CH - blacha chromoniklowa 1.4301

CENY NETTO

Podstawy rurowe - jednospadowe



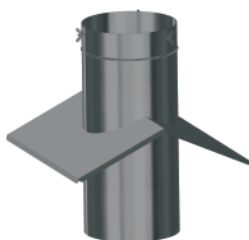
Lp	Wersje wykonania	Symbol	Średnica dolotowa			
			Ø150	Ø200	Ø250	Ø300
1	Blacha ocynkowana Kąt dachu: 0-20°	PRJ...OC-R/0-20	80,00	86,00	92,00	98,00
2	Blacha ocynkowana Kąt dachu: 20-35°	PRJ...OC-R/20-35	92,00	99,00	106,00	113,00
3	Blacha ocynkowana Kąt dachu: 35-50°	PRJ...OC-R/35-50	105,00	113,00	120,00	128,00
4	Blacha chromoniklowa Kąt dachu: 0-20°	PRJ...CH-R/0-20	170,00	202,00	235,00	267,00
5	Blacha chromoniklowa Kąt dachu: 20-35°	PRJ...CH-R/20-35	192,00	229,00	267,00	306,00
6	Blacha chromoniklowa Kąt dachu: 35-50°	PRJ...CH-R/35-50	219,00	261,00	305,00	350,00

Uwaga! Przy składaniu zamówień należy podać dokładny kąt nachylenia dachu

... - średnica dolotowa

CENY NETTO

Podstawy rurowe - dwuspadowe



Lp	Wersje wykonania	Symbol	Średnica dolotowa			
			Ø150	Ø200	Ø250	Ø300
1	Blacha ocynkowana Kąt dachu: 0-20°	PRD...OC-R/0-20	77,00	82,00	87,00	92,00
2	Blacha ocynkowana Kąt dachu: 20-35°	PRD...OC-R/20-35	88,00	94,00	99,00	105,00
3	Blacha ocynkowana Kąt dachu: 35-50°	PRD...OC-R/35-50	100,00	106,00	112,00	119,00
4	Blacha chromoniklowa Kąt dachu: 0-20°	PRD...CH-R/0-20	154,00	181,00	208,00	237,00
5	Blacha chromoniklowa Kąt dachu: 20-35°	PRD...CH-R/20-35	171,00	201,00	232,00	264,00
6	Blacha chromoniklowa Kąt dachu: 35-50°	PRD...CH-R/35-50	193,00	226,00	261,00	297,00

Uwaga! Przy składaniu zamówień należy podać dokładny kąt nachylenia dachu

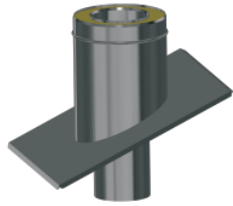
... - średnica dolotowa

CENY NETTO

WERSJA WYKONANIA

CENNIK

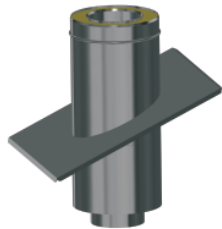
Podstawy rurowe przejściowe - kątowe



Lp	Wersje wykonania	Symbol	Średnica dolotowa/ocieplana			
			Ø150/250	Ø200/300	Ø250/350	Ø300/400
1	Blacha ocynkowana Kąt dachu: 0-20°	PJD...OCOC-O/0-20	186,00	198,00	210,00	224,00
2	Blacha ocynkowana Kąt dachu: 20-35°	PJD...OCOC-O/20-35	214,00	230,00	245,00	263,00
3	Blacha ocynkowana Kąt dachu: 35-50°	PJD...OCOC-O/35-50	246,00	266,00	288,00	311,00
4	Blacha chromoniklowa Kąt dachu: 0-20°	PJD...CHCH-O/0-20	335,00	386,00	439,00	494,00
5	Blacha chromoniklowa Kąt dachu: 20-35°	PJD...CHCH-O/20-35	386,00	449,00	514,00	585,00
6	Blacha chromoniklowa Kąt dachu: 35-50°	PJD...CHCH-O/35-50	451,00	529,00	614,00	704,00

Uwaga! Przy składaniu zamówień należy podać dokładny kąt nachylenia dachu CENY NETTO
... - średnica dolotowa

Podstawy rurowe pośrednie - kątowe



Lp	Wersje wykonania	Symbol	Średnica dolotowa/ocieplana			
			Ø150/250	Ø200/300	Ø250/350	Ø300/400
1	Blacha ocynkowana Kąt dachu: 0-20°	PPD...OCOC-O/0-20	281,00	295,00	309,00	324,00
2	Blacha ocynkowana Kąt dachu: 20-35°	PPD...OCOC-O/20-35	330,00	346,00	362,00	379,00
3	Blacha ocynkowana Kąt dachu: 35-50°	PPD...OCOC-O/35-50	370,00	389,00	408,00	427,00
4	Blacha chromoniklowa Kąt dachu: 0-20°	PPD...CHCH-O/0-20	462,00	521,00	582,00	644,00
5	Blacha chromoniklowa Kąt dachu: 20-35°	PPD...CHCH-O/20-35	536,00	603,00	672,00	745,00
6	Blacha chromoniklowa Kąt dachu: 35-50°	PPD...CHCH-O/35-50	606,00	683,00	762,00	845,00

Uwaga! Przy składaniu zamówień należy podać dokładny kąt nachylenia dachu CENY NETTO
... - średnica dolotowa

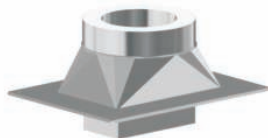
Podstawy kominowe - ocieplane



Lp	Wersje wykonania	Symbol	Średnica dolotowa/ocieplenia			
			Ø150/250	Ø200/300	Ø250/350	Ø300/400
1	Króciec - ocynkowany Kołnierz - ocynkowany	PDR...OCOC-O	109,00	117,00	125,00	130,00
2	Króciec - chromoniklowy Kołnierz - chromoniklowy	PDR...CHCH-O	157,00	171,00	198,00	218,00
3	Króciec - chromoniklowy Kołnierz - ocynkowany	PDR...CHOC-O	134,00	150,00	168,00	180,00

... - średnica dolotowa CENY NETTO

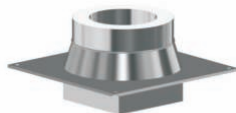
Podstawy kominowe redukcyjne - ocieplane



Lp	Wersje wykonania	Symbol	Wym. komina/śr. rury/śr. ocieplenia	
			140x270 na Ø200/300	140x350 na Ø250/350
1	wewnętrzne - ocynkowany zewnątrzne - ocynkowany	PDR...OCOC-O	197,00	204,00
2	wewnętrzne - chromoniklowe zewnątrzne - chromoniklowe	PDR...CHCH-O	267,00	290,00
3	wewnętrzne - chromoniklowe zewnątrzne - ocynkowane	PDR...CHOC-O	242,00	257,00

... - średnica dolotowa CENY NETTO

Podstawy kominowe redukcyjne - ocieplane



Lp	Wersje wykonania	Symbol	Wym. komina/śr. rury/śr. ocieplenia		
			140x140 na Ø150/250	200x200 na Ø250/350	270x270 na Ø300/400
1	wewnętrzne - ocynkowany zewnątrzne - ocynkowany	PDR...OCOC-O	186,00	198,00	209,00
2	wewnętrzne - chromoniklowe zewnątrzne - chromoniklowe	PDR...CHCH-O	242,00	274,00	305,00
3	wewnętrzne - chromoniklowe zewnątrzne - ocynkowane	PDR...CHOC-O	224,00	245,00	267,00

... - średnica dolotowa CENY NETTO

Podstawa wciskana



Lp	Wersje wykonania	Symbol	Średnica dolotowa/Średnica króćca wciskanego			
			Ø150/150	Ø160/150	Ø180/200	Ø200/200
1	Blacha ocynkowana	PRT.../...OC-...	33,00	35,00	45,00	46,00
2	Blacha chromoniklowa	PRT.../...CH-...	50,00	52,00	79,00	80,00
3	Blacha żaroodporna	PRT.../...Z1-...	80,00	82,00	120,00	121,00

... - średnica dolotowa i typ nasady CENY NETTO
OC - blacha ocynkowana
CH - blacha chromoniklowa 1.4301

WERSJA WYKONANIA

CENNIK

PDKD-I-J

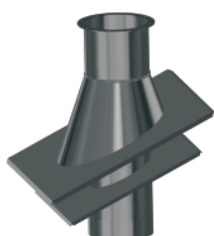


Lp	Wersje wykonania	Symbol	Średnica dolotowa					
			Ø150	Ø200	Ø250	Ø300	Ø400	Ø500
1	Blacha ocynkowana Kąt dachu: 0-20°	PDKD-I-J...OC/0-20	163,00	173,00	184,00	210,00	250,00	310,00
2	Blacha ocynkowana Kąt dachu: 20-35°	PDKD-I-J...OC/20-35	188,00	198,00	218,00	237,00	298,00	361,00
3	Blacha ocynkowana Kąt dachu: 35-50°	PDKD-I-J...OC/35-50	215,00	231,00	250,00	288,00	353,00	446,00
4	Blacha chromoniklowa Kąt dachu: 0-20°	PDKD-I-J...CH/0-20	310,00	360,00	404,00	480,00	625,00	814,00
5	Blacha chromoniklowa Kąt dachu: 20-35°	PDKD-I-J...CH/20-35	374,00	425,00	484,00	562,00	774,00	1022,00
6	Blacha chromoniklowa Kąt dachu: 35-50°	PDKD-I-J...CH/35-50	464,00	543,00	632,00	770,00	1057,00	1427,00

Uwaga! Przy składaniu zamówień należy podać dokładny kąt nachylenia dachu
... - średnica dolotowa

CENY NETTO

PDKD-II-J



Lp	Wersje wykonania	Symbol	Średnica dolotowa					
			Ø150	Ø200	Ø250	Ø300	Ø400	Ø500
1	Blacha ocynkowana Kąt dachu: 0-20°	PDKD-II-J...OC/0-20	224,00	241,00	259,00	295,00	355,00	440,00
2	Blacha ocynkowana Kąt dachu: 20-35°	PDKD-II-J...OC/20-35	253,00	270,00	291,00	329,00	399,00	495,00
3	Blacha ocynkowana Kąt dachu: 35-50°	PDKD-II-J...OC/35-50	288,00	310,00	336,00	386,00	472,00	592,00
4	Blacha chromoniklowa Kąt dachu: 0-20°	PDKD-II-J...CH/0-20	472,00	558,00	641,00	758,00	991,00	1273,00
5	Blacha chromoniklowa Kąt dachu: 20-35°	PDKD-II-J...CH/20-35	542,00	631,00	728,00	853,00	1141,00	1486,00
6	Blacha chromoniklowa Kąt dachu: 35-50°	PDKD-II-J...CH/35-50	641,00	760,00	890,00	1075,00	1451,00	1932,00

Uwaga! Przy składaniu zamówień należy podać dokładny kąt nachylenia dachu
... - średnica dolotowa

CENY NETTO

PDKD-III-J



Lp	Wersje wykonania	Symbol	Średnica dolotowa					
			Ø150	Ø200	Ø250	Ø300	Ø400	Ø500
1	Blacha ocynkowana Kąt dachu: 0-20°	PDKD-III-J...OC/0-20	330,00	355,00	382,00	433,00	525,00	652,00
2	Blacha ocynkowana Kąt dachu: 20-35°	PDKD-III-J...OC/20-35	359,00	385,00	414,00	466,00	569,00	706,00
3	Blacha ocynkowana Kąt dachu: 35-50°	PDKD-III-J...OC/35-50	393,00	424,00	460,00	523,00	641,00	803,00
4	Blacha chromoniklowa Kąt dachu: 0-20°	PDKD-III-J...CH/0-20	647,00	773,00	906,00	1085,00	1465,00	1937,00
5	Blacha chromoniklowa Kąt dachu: 20-35°	PDKD-III-J...CH/20-35	718,00	847,00	992,00	1179,00	1616,00	2149,00
6	Blacha chromoniklowa Kąt dachu: 35-50°	PDKD-III-J...CH/35-50	817,00	976,00	1154,00	1402,00	1926,00	2596,00

Uwaga! Przy składaniu zamówień należy podać dokładny kąt nachylenia dachu
... - średnica dolotowa

CENY NETTO

OC - blacha ocynkowana
CH - blacha chromoniklowa

**Podstawa
zbiorcza
redukcyjna**
(na indywidualne
zamówienie klienta)



Lp	Wyróżnik	Symbol	Wersja materiałowa	
			OC	CH
1	Podstawa zbiorcza redukcyjna	PZR200x200/200-...-R	120,00	225,00
2	Podstawa zbiorcza redukcyjna	PZR200x400/200-...-R	250,00	405,00
3	Podstawa zbiorcza redukcyjna	PZR200x600/250-...-R	325,00	580,00
4	Podstawa zbiorcza redukcyjna	PZR400x400/300-...-R	325,00	580,00
5	Podstawa zbiorcza redukcyjna	PZR400x600/400-...-KŁ	390,00	700,00
6	Podstawa zbiorcza redukcyjna	PZR600x600/500-...-KŁ	470,00	840,00

CENY NETTO

Materiał:
OC - blacha ocynkowana
CH - blacha chromoniklowa 1.4301

WERSJA WYKONANIA

CENNIK

PKD-I-D



Lp	Wersje wykonania	Symbol	Średnica dolotowa					
			Ø150	Ø200	Ø250	Ø300	Ø400	Ø500
1	Blacha ocynkowana Kąt dachu: 0-20°	PKD-I-D...OC/0-20	161,00	170,00	180,00	205,00	243,00	301,00
2	Blacha ocynkowana Kąt dachu: 20-35°	PKD-I-D...OC/20-35	184,00	193,00	206,00	230,00	289,00	350,00
3	Blacha ocynkowana Kąt dachu: 35-50°	PKD-I-D...OC/35-50	213,00	228,00	246,00	284,00	349,00	440,00
4	Blacha chromoniklowa Kąt dachu: 0-20°	PKD-I-D...CH/0-20	297,00	341,00	380,00	448,00	584,00	760,00
5	Blacha chromoniklowa Kąt dachu: 20-35°	PKD-I-D...CH/20-35	355,00	399,00	450,00	525,00	724,00	959,00
6	Blacha chromoniklowa Kąt dachu: 35-50°	PKD-I-D...CH/35-50	450,00	525,00	610,00	745,00	1020,00	1393,00

Uwaga! Przy składaniu zamówień należy podać dokładny kąt nachylenia dachu
... - średnica dolotowa

CENY NETTO

PKD-II-D



Lp	Wersje wykonania	Symbol	Średnica dolotowa					
			Ø150	Ø200	Ø250	Ø300	Ø400	Ø500
1	Blacha ocynkowana Kąt dachu: 0-20°	PKD-II-D...OC/0-20	226,00	243,00	261,00	298,00	358,00	444,00
2	Blacha ocynkowana Kąt dachu: 20-35°	PKD-II-D...OC/20-35	253,00	270,00	291,00	330,00	400,00	499,00
3	Blacha ocynkowana Kąt dachu: 35-50°	PKD-II-D...OC/35-50	289,00	312,00	339,00	388,00	476,00	599,00
4	Blacha chromoniklowa Kąt dachu: 0-20°	PKD-II-D...CH/0-20	479,00	567,00	651,00	769,00	1005,00	1293,00
5	Blacha chromoniklowa Kąt dachu: 20-35°	PKD-II-D...CH/20-35	542,00	630,00	728,00	856,00	1146,00	1503,00
6	Blacha chromoniklowa Kąt dachu: 35-50°	PKD-II-D...CH/35-50	646,00	768,00	900,00	1089,00	1473,00	1964,00

Uwaga! Przy składaniu zamówień należy podać dokładny kąt nachylenia dachu
... - średnica dolotowa

CENY NETTO

PKD-III-D



Lp	Wersje wykonania	Symbol	Średnica dolotowa					
			Ø150	Ø200	Ø250	Ø300	Ø400	Ø500
1	Blacha ocynkowana Kąt dachu: 0-20°	PKD-III-D...OC/0-20	331,00	357,00	384,00	435,00	528,00	655,00
2	Blacha ocynkowana Kąt dachu: 20-35°	PKD-III-D...OC/20-35	358,00	384,00	414,00	467,00	569,00	709,00
3	Blacha ocynkowana Kąt dachu: 35-50°	PKD-III-D...OC/35-50	394,00	426,00	462,00	526,00	645,00	810,00
4	Blacha chromoniklowa Kąt dachu: 0-20°	PKD-III-D...CH/0-20	629,00	757,00	889,00	1070,00	1454,00	1931,00
5	Blacha chromoniklowa Kąt dachu: 20-35°	PKD-III-D...CH/20-35	692,00	820,00	966,00	1157,00	1595,00	2140,00
6	Blacha chromoniklowa Kąt dachu: 35-50°	PKD-III-D...CH/35-50	796,00	958,00	1139,00	1390,00	1922,00	2602,00

Uwaga! Przy składaniu zamówień należy podać dokładny kąt nachylenia dachu
... - średnica dolotowa

CENY NETTO

OC - blacha ocynkowana
CH - blacha chromoniklowa 1.4301

Wywiewtrzak dachowy cylindryczny z podstawą DARCO



Symbol	Średnica dolotowa									
	Ø100	Ø110	Ø120	Ø130	Ø140	Ø150	Ø160	Ø200	Ø250	Ø300
WCG...-OC	57,00	58,00	60,00	62,00	64,00	66,00	67,00	122,00	147,00	196,00
WCG...-CH	102,00	112,00	121,00	132,00	140,00	154,00	163,00	310,00	516,00	682,00

... - średnica dolotowa (np. WCG120-OC)
OC - blacha ocynkowana,
CH - blacha chromoniklowa 1.4301,
 Do średnicy Ø100 - Ø200 otwierany daszek.

CENY NETTO

Wywiewtrzak dachowy typu H z podstawą DARCO



Symbol	Średnica dolotowa							
	Ø100	Ø110	Ø120	Ø130	Ø140	Ø150	Ø160	Ø200
WHA...-OC	65,00	66,00	67,00	68,00	69,00	70,00	72,00	115,00
WHA...-CH	148,00	151,00	153,00	164,00	167,00	178,00	187,00	396,00

... - średnica dolotowa (np. WHA120-OC)
OC - blacha ocynkowana,
CH - blacha chromoniklowa 1.4301.

CENY NETTO

Daszek wywiewtrznikowy z rurą z podstawą DARCO



Symbol	Średnica dolotowa								
	Ø100	Ø110	Ø120	Ø130	Ø140	Ø150	Ø160	Ø200	Ø250
WDA...-OC	31,00	32,00	33,00	33,00	34,00	35,00	37,00	42,00	67,00
WDA...-CH	68,00	72,00	79,00	86,00	90,00	96,00	104,00	130,00	186,00
WDA...-MI	100,00	108,00	121,00	132,00	140,00	149,00	161,00	206,00	302,00

... - średnica dolotowa (np. WDA120-OC)
OC - blacha ocynkowana,
CH - blacha chromoniklowa 1.4301, **MI** - miedziana
 Do średnicy Ø100 - Ø200 otwierany daszek.

CENY NETTO

Daszek wywiewtrznikowy



Symbol	Średnica dolotowa								
	Ø100	Ø110	Ø120	Ø130	Ø140	Ø150	Ø160	Ø200	Ø250
DA...-OC	15,00	15,50	16,00	16,50	17,00	17,00	18,00	21,00	33,00
DA...-CH	29,00	32,00	34,00	37,00	39,00	42,00	46,00	57,00	97,00
DA...-MI	41,00	45,00	49,00	55,00	57,00	62,00	67,00	86,00	123,00

... - średnica dolotowa (np. DA120-OC)
OC - blacha ocynkowana,
CH - blacha chromoniklowa 1.4301, **MI** - miedziana.

CENY NETTO

Wykonujemy inne podstawy na indywidualne zamówienie klienta.

Kratki osłonowe wylotów bocznych komina



Kratki wykonane są w całości z blachy chromoniklowej i malowane proszkowo na kolor:
B - biała,
KR - kremowa,
AMO - antyczny mosiądz,
ASR - antyczne srebro,
AMI - antyczna miedź,

Mocowanie w kominie przy pomocy sprężyn bez konieczności wiercenia otworów.

CH - blacha chromoniklowa
ML - blacha chromoniklowa malowana proszkowo

Symbol	Wymiar zewnętrzny	Materiał	
	[mm]	CH	ML
K1ks-...-...	135x195	51,30	57,60
K2ks-...-...	175x195	59,40	66,60
K3ks-...-...	175x245	69,30	77,40

... - materiał i struktura czola (np. K1ks-ML-SR) CENY NETTO

Kratki osłonowe wylotów bocznych komina



Kratki wykonane są w całości z blachy chromoniklowej i malowane proszkowo na kolor:
B - biała,
KR - kremowa,
AMO - antyczny mosiądz,
ASR - antyczne srebro,
AMI - antyczna miedź,

Mocowanie wkrętami do komina.

CH - blacha chromoniklowa
ML - blacha chromoniklowa malowana proszkowo

Symbol	Wymiar zewnętrzny	Materiał	
	[mm]	CH	ML
K1k-...-...	135x195	13,50	15,30
K2k-...-...	175x195	16,20	18,00
K3k-...-...	175x245	18,90	22,50

... - materiał i struktura czola (np. K1k-ML-ZL) CENY NETTO

Uchylna osłona wylotu komina - (przeciw ptakom)



Symbol	Wymiar otworu komina [mm]				
	140x140	140x270	140x350	200x200	270x270
KK...x...-CH	90,00	96,00	135,00	120,00	150,00

.../... - wymiar komina (np. KK140x270-CH) CH - całość z chromoniklu CENY NETTO

CH - blacha chromoniklowa 1.4301

Systemy kominowe





Lp	Wysokość/ średnica	Grubość blachy																
		≠ 0,5 mm				≠ 0,6 mm				≠ 0,8 mm				≠ 1,0 mm				
		80	100	110	120	130	140	150	160	180	200	225	250	300	350	400	450	500
1	~ 5 m	561,2	636,2	675,4	710,4	740,4	830,2	889,6	937,7	1042,3	1151,1	1339,0	1855,4	2213,3	2582,3	3609,7	4052,4	4569,4
2	~ 6 m	684,7	776,1	824,0	866,7	903,2	1012,8	1085,3	1144,0	1271,6	1404,4	1633,6	2263,6	2700,3	3150,4	4403,9	4944,0	5574,7
3	~ 7 m	614,8	701,9	747,6	787,7	821,7	924,6	991,1	1045,1	1164,8	1285,8	1490,0	2067,6	2465,9	2875,3	4024,6	4517,5	5086,4
4	~ 8 m	750,1	856,3	912,1	961,0	1002,4	1128,0	1209,1	1275,1	1421,0	1568,7	1817,8	2522,5	3008,4	3507,8	4910,0	5511,4	6205,4
5	~ 9 m	668,4	767,6	819,9	865,0	903,0	1019,1	1092,5	1152,6	1287,2	1420,5	1640,9	2279,9	2718,5	3168,2	4439,5	4982,6	5603,3
6	~ 10 m	815,5	936,5	1000,2	1055,3	1101,6	1243,2	1332,9	1406,1	1570,4	1733,0	2001,9	2781,4	3316,5	3865,2	5416,2	6078,8	6836,1
7	~ 11 m	722,0	833,3	892,1	942,3	984,3	1113,5	1193,9	1260,0	1409,7	1555,2	1791,9	2492,1	2971,0	3461,1	4854,3	5447,7	6120,3
8	~ 12 m	880,8	1016,7	1088,4	1149,6	1200,8	1358,5	1456,6	1537,2	1719,9	1897,3	2186,1	3040,3	3624,6	4222,5	5922,3	6646,2	7466,8
9	~ 9 m	775,6	899,1	964,3	1019,6	1065,6	1207,9	1295,4	1367,5	1532,2	1689,8	1942,8	2704,3	3223,6	3754,0	5269,2	5912,8	6637,2
10	~ 10 m	946,2	1096,8	1176,5	1243,9	1300,0	1473,7	1580,4	1668,3	1869,3	2061,6	2370,3	3299,2	3932,8	4579,9	6428,4	7213,7	8097,4
11	~ 11 m	829,2	964,8	1036,5	1096,9	1146,9	1302,4	1396,8	1474,9	1654,7	1824,5	2093,8	2916,5	3476,2	4046,9	5684,1	6377,9	7154,2
12	~ 11 m	1011,6	1177,0	1264,6	1338,2	1399,2	1588,9	1704,1	1799,4	2018,7	2225,9	2554,4	3558,1	4240,9	4937,3	6934,6	7781,1	8728,1
13	~ 11 m	882,8	1030,5	1108,8	1174,2	1228,2	1396,8	1498,3	1582,3	1777,2	1959,2	2244,7	3128,7	3728,7	4339,9	6099,0	6843,1	7671,2
14	~ 11 m	1077,0	1257,2	1352,7	1432,5	1498,4	1704,1	1827,9	1930,4	2168,1	2390,2	2738,6	3817,0	4549,0	5294,6	7440,7	8348,5	9358,8
15	~ 12 m	936,4	1096,2	1181,0	1251,5	1309,5	1491,2	1599,7	1689,8	1899,6	2093,9	2395,7	3340,9	3981,3	4632,8	6513,8	7308,2	8188,1
16	~ 12 m	1142,4	1337,4	1440,8	1526,8	1597,6	1819,3	1951,6	2061,5	2317,6	2554,6	2922,8	4075,9	4857,2	5652,0	7946,9	8915,9	9989,5

Ceny netto w PLN bez 22% VAT

Ceny brutto w PLN z 22% VAT



Max. temperatura pracy 450°C
Materiał: 1.4404 wg DIN 17441
Rury spawane plazmowo
Połączenia kielichowe (60mm)
Gwarancja 5 lat

W skład zestawu wchodzi:
Trójnik 90, Element wyczystkowy, Drzwiczki, Daszek kominowy, Płyta dachowa,
Kofler przeciwdeszczowy, Miska z odprowadzeniem kondensatu,
Rura prosta 1000 mm - ilość równa wysokości komina

System Wkładów Kominowych <SWK> jest stosowany do ceramicznych przewodów kominowych w budownictwie mieszkaniowym i produkowany jest w zakresie średnic DN 80 do DN 500. System przeznaczony jest do odprowadzania spalin z urządzeń opalanych gazem lub olejem opałowym.

Ip	OZNACZENIE	NAZWA ELEMENTU / ŚREDNICA	Grubość blachy																	
			≠ 0,5 mm								≠ 0,6 mm									
			80	100	110	120	130	140	150	160	180	200	225	250	300	350	400	450	500	
1	RP.../1000-CH...	Rura prosta 1000 [mm]	53,6	65,7	72,2	77,3	81,3	94,4	101,4	107,4	122,5	134,7	151,0	179,4	213,2	261,3	298,2	334,0	370,9	
2	RP.../500-CH...	Rura prosta 500 [mm]	32,4	39,0	42,6	46,2	49,3	53,0	56,8	60,0	67,0	73,4	82,0	92,2	109,1	126,0	143,5	160,4	177,8	
3	RP.../250-CH...	Rura prosta 250 [mm]	25,8	29,6	30,3	31,7	32,8	36,1	38,4	40,4	44,7	48,7	54,1	59,4	69,7	80,1	90,7	101,1	111,7	
4	TR.../90-CH...	Trójnik 90°	57,4	61,5	63,1	67,7	72,9	82,7	86,2	92,6	106,9	121,4	148,1	168,9	216,5	270,8	349,3	415,9	490,7	
5	TR.../45-CH...	Trójnik 45°	79,9	86,6	94,0	102,0	104,1	116,9	127,3	136,1	156,2	176,3	211,3	241,7	312,4	391,3	488,0	587,1	699,8	
6	WC...-CH...	Element wyczystkowy	67,2	71,8	74,2	76,8	78,8	91,7	94,6	99,1	106,7	117,0	124,0	144,0	167,2	187,9	228,5	246,8	265,8	
7	PW...-CH6	Przedłużenie gardzieli wyczystki	L=200		48,7			L=300		67,1			L=500		91,8			L=1000		168,4
8	DW125x185-X	Drzwiczki o wym. 125x185 [mm]	44,0																	
9	RU.../1000-CH...	Rura prosta z uchwytnymi montaż.	55,6	67,7	74,2	79,3	83,3	96,4	103,4	109,4	124,5	136,7	153,0	181,4	215,2	263,3	300,2	336,0	372,9	
10	DK...-CH...	Daszek kominowy	37,3	38,6	39,3	40,0	41,5	43,5	51,4	52,0	53,3	57,5	96,7	111,3	140,6	173,8	179,2	199,9	234,5	
11	PD...-X	Płyta dachowa	29,2	30,1	30,4	30,8	31,1	31,5	37,2	37,4	38,2	49,5	59,0	83,8	99,0	115,4	159,4	181,0	204,6	
12	KPD...-X	Kolierz przeciwdeszczowy	22,0	23,2	23,8	24,3	24,9	25,5	26,0	26,6	27,7	28,8	33,1	34,7	38,1	41,4	44,6	47,9	51,4	
13	MS...-CH	Miska z odprowadz. kondensatu	36,2	38,4	39,4	40,2	40,6	41,5	43,1	48,8	53,2	59,4	79,4	87,8	91,9	100,9	119,6	140,3	162,9	
14	PP...-CH...	Podpora pośrednia	46,2	50,1	52,2	54,0	56,0	63,0	72,9	74,8	79,0	84,0	100,0	132,1	157,4	201,6	252,7	289,1	325,5	
15	OU...-X	Obejma ustalająca	20,9	23,0	23,0	23,0	23,0	24,2	24,2	24,2	25,4	26,6	29,0	31,5	37,5	39,9	41,1	42,4	43,6	
16	RT.../2x250-CH...	Rura teleskopowa 2x250mm	51,7	59,1	60,6	63,5	65,6	72,1	76,8	80,8	89,5	97,5	108,1	118,8	139,5	160,1	181,5	202,1	223,5	
17	RD.../...-CH...-R/...	Redukcje (rozpęczane)	21,5	23,7	24,2	25,0	25,7	27,6	29,0	30,2	32,8	35,2	-	-	-	-	-	-	-	-
18	RD.../...-CH...-S/...	Redukcje (segmentowe)	31,5	35,5	36,8	37,7	40,2	46,6	52,4	55,2	63,5	69,2	71,7	84,0	90,4	137,1	167,3	197,0	228,9	
19	KSr.../90-CH...	Kolano stałe 90° z rewizją	84,5	87,4	90,2	93,6	95,8	104,7	108,5	115,9	126,4	132,9	151,2	178,8	212,9	258,1	285,9	342,3	373,1	
20	KS.../90-CH...	Kolano stałe 90°	54,5	57,4	60,2	63,6	65,8	74,7	78,5	85,9	96,4	102,9	121,2	148,8	182,9	228,1	255,9	312,3	343,1	
21	KS.../...-CH...	Kolano stałe 45° lub 30°	40,6	44,2	46,4	49,7	51,1	53,1	57,6	59,7	64,7	69,3	84,2	88,2	113,3	145,7	167,1	204,7	223,9	
22	KN.../90-CH...	Kolano nastawne 0 - 90°	55,4	59,0	64,0	69,2	72,6	79,6	83,6	89,3	100,0	110,5	-	-	-	-	-	-	-	-
23	KN.../30-CH...	Kolano nastawne 0 - 30°	35,5	40,9	43,6	46,5	49,4	55,9	59,3	62,8	69,9	77,3	-	-	-	-	-	-	-	-
24	ROZ...-H17	Rozeta	11,6	12,3	13,6	13,9	14,3	14,9	15,7	17,0	18,1	18,8	19,7	21,0	25,2	29,5	36,0	48,0	55,0	
25	ZT...-CH...	Zasleпка trójnika	20,8	22,3	22,9	23,6	24,3	26,9	27,6	28,4	30,0	32,6	37,0	41,3	51,2	62,8	75,2	89,2	105,9	
26	RC...	Regulator ciągu RC	do wyczystki DARCO RCW 180,00																	
27	RM-DW125x185-X	Ramka do DW i RCW	65,0																	
28	ROP.../...-CH...-1/2	Rura z krótcem pomiarowym 1/2"	+ 45,0 do ceny rury prostej RP																	
29	ROP.../...-CH...-64	Rura z krótcem pomiarowym M64	+ 180,0 do ceny rury prostej RP																	

... - średnica wkładu kominowego, grubość blachy lub wersja wykonania

CENY NETTO



Zalecane grubości blach: (80 - 130 ≠ 0,5), (140 - 225 ≠ 0,6), (250 - 350 ≠ 0,8), (400 - 500 ≠ 1,0)

1450

Ip	OZNACZENIE	NAZWA ELEMENTU / ŚREDNICA	Grubość blachy ≠ 0,8 mm																	
			80	100	110	120	130	140	150	160	180	200	225	250	300	350	400	450	500	
1	RP.../1000-CH8	Rura prosta 1000 [mm]	-	88,6	97,7	106,8	114,6	121,1	130,2	138,0	154,9	170,6	191,4	212,2	252,6	292,9	334,6	374,9	416,6	
2	RP.../500-CH8	Rura prosta 500 [mm]	-	51,9	57,0	62,0	66,4	70,0	75,1	79,4	88,8	97,5	109,1	114,2	135,5	156,8	178,7	200,0	221,9	
3	RP.../250-CH8	Rura prosta 250 [mm]	-	34,4	37,4	40,5	43,1	45,3	48,3	51,0	56,6	61,9	68,8	75,8	89,4	102,9	116,8	130,4	144,3	
4	TR.../90-CH8	Trójnik 90°	-	78,4	84,1	90,7	96,1	105,1	112,3	121,0	140,5	160,2	195,3	223,8	288,9	363,0	465,8	557,1	659,3	
5	TR.../45-CH8	Trójnik 45°	-	100,3	110,3	121,3	130,7	138,6	151,7	163,0	188,7	214,2	257,6	296,3	386,6	487,5	609,2	735,9	880,0	
6	WC...-CH8	Element wyczystkowy	-	100,9	104,5	108,5	111,8	116,7	120,7	124,2	131,3	143,9	156,4	177,9	207,4	227,8	262,2	283,9	306,4	
7	PW.../-...-CH8	Przedłużenie gardzieli wyczystki	L=200	L=500																
8	DW125x185-X	Drzwiczki o wym. 125x185 [mm]	44,0																	
9	RU.../1000-CH8	Rura prosta z uchwytnymi montaż.	-	90,6	99,7	108,8	116,6	123,1	132,2	140,0	156,9	172,6	193,4	214,2	254,6	294,9	336,6	376,9	418,6	
10	DK...-CH8	Daszek kominowy	-	51,0	55,4	59,6	66,5	68,7	78,6	82,3	93,0	107,5	120,8	142,3	181,3	225,3	228,3	231,5	272,5	
11	PD...-X	Płyta dachowa	-	30,1	30,4	30,8	31,1	31,5	37,2	37,4	38,2	49,5	59,0	83,8	99,0	115,4	159,4	181,0	204,6	
12	KPD...-X	Kolnierz przeciwdeszczowy	-	23,2	23,8	24,3	24,9	25,5	26,0	26,6	27,7	28,8	33,1	34,7	38,1	41,4	44,6	47,9	51,4	
13	MS...-CH	Miska z odprowadz. kondensatu	-	38,4	39,4	40,2	40,6	41,5	43,1	48,8	53,2	59,4	79,4	87,8	91,9	100,9	119,6	140,3	162,9	
14	PP...-CH8	Podpora pośrednia	-	65,0	68,1	70,7	73,6	76,3	88,9	91,3	96,8	103,8	124,0	168,4	201,6	259,7	325,7	373,7	421,7	
15	OU...-X	Obejma ustalająca	-	23,0	23,0	23,0	23,0	24,2	24,2	24,2	25,4	26,6	29,0	31,5	37,5	39,9	41,1	42,4	43,6	
16	RT.../2x250-CH8	Rura teleskopowa 2x250mm	-	68,7	74,9	81,0	86,2	90,6	96,7	101,9	113,3	123,7	137,7	151,7	178,7	205,8	233,7	260,7	288,7	
17	RD.../-...-CH8-R/-...	Redukcje (rozpeczęzane)	-	30,6	32,5	34,3	35,9	37,2	39,0	40,6	44,0	47,1	-	-	-	-	-	-	-	
18	RD.../-...-CH8-S/-...	Redukcje (segmentowe)	-	45,4	47,5	48,9	50,3	57,5	66,7	69,1	82,2	90,2	93,6	106,1	114,5	177,0	214,3	254,0	296,6	
19	KSR.../90-CH8	Kolano stałe 90° z rewizją	-	108,7	114,3	119,5	122,6	129,7	133,1	139,1	148,5	157,1	181,5	211,0	248,3	320,4	353,2	425,3	464,7	
20	KS.../90-CH8	Kolano stałe 90°	-	78,7	84,3	89,5	92,6	99,7	103,1	109,1	118,5	127,1	151,5	181,0	218,3	290,4	323,2	395,3	434,7	
21	KS.../-...-CH8	Kolano stałe 45° lub 30°	-	51,6	54,7	57,8	60,7	63,3	67,9	70,5	76,9	82,8	99,5	103,8	131,5	163,2	187,2	231,2	253,8	
22	KN.../90-CH8	Kolano nastawne 0 - 90°	-	74,5	81,9	89,7	94,7	101,2	109,8	117,8	132,7	147,3	-	-	-	-	-	-	-	
23	KN.../30-CH8	Kolano nastawne 0 - 30°	-	50,7	54,7	58,8	63,0	67,3	71,6	76,1	85,2	94,6	-	-	-	-	-	-	-	
24	ROZ...-H17	Rozeta	-	12,3	13,6	13,9	14,3	14,9	15,7	17,0	18,1	18,8	19,7	21,0	25,2	29,5	36,0	48,0	55,0	
25	RC...	Regulator ciągu RC	do wyczystki DARCO RCW 180,00																	
26	RM-DW125x185-X	Ramka do DW i RCW	65,00																	

... - średnica wkładu kominowego, grubość blachy lub wersja wykonania

Zalecane grubości blach: (80 - 130 ≠ 0,5), (140 - 225 ≠ 0,6), (250 - 350 ≠ 0,8), (400 - 500 ≠ 1,0)

System Wkładów Kominowych <SWK> jest stosowany do ceramicznych przewodów kominowych w budownictwie mieszkaniowym i produkowany jest w zakresie średnic DN 80 do DN 500. System przeznaczony jest do odprowadzania spalin z urządzeń opalanych gazem lub olejem opałowym.



1450

Max. temperatura pracy 450°C
Materiał: 1.4404 wg DIN 17441
Rury spawane plazmowo
Połączenia kielichowe (60mm)
Gwarancja 5 lat

CENY NETTO

Ip	OZNACZENIE	NAZWA ELEMENTU / ŚREDNICA	Grubość blachy ≠ 1,0 mm																					
			80	100	110	120	130	140	150	160	180	200	225	250	300	350	400	450	500					
1	RP.../1000-CH1	Rura prosta 1000 [mm]	-	-	-	131,3	141,0	149,1	160,5	170,2	191,3	210,7	236,6	262,6	312,8	363,0	414,9	465,1	517,0					
2	RP.../500-CH1	Rura prosta 500 [mm]	-	-	-	75,7	81,1	85,6	91,9	97,3	109,1	119,9	134,3	148,7	176,7	204,7	225,0	252,0	279,8					
3	RP.../250-CH1	Rura prosta 250 [mm]	-	-	-	47,6	50,8	53,5	57,2	60,4	67,3	73,6	82,1	90,6	107,1	123,6	147,1	164,3	182,1					
4	TR.../90-CH1	Trójnik 90°	-	-	-	117,0	127,3	139,5	149,6	161,8	188,2	204,6	242,6	279,1	362,2	456,7	583,0	699,5	829,9					
5	TR.../45-CH1	Trójnik 45°	-	-	-	154,6	167,1	178,0	195,9	211,0	245,9	280,4	337,7	390,2	512,8	649,1	812,9	984,5	1179,7					
6	WC...-CH1	Element wyczystkowy	-	-	-	160,4	165,5	169,5	175,5	180,6	191,1	201,2	214,1	227,7	253,1	278,8	305,3	330,7	357,3					
7	PW.../...-CH1	Przedłużenie gardzieli wyczystki	L=200	L=300	L=500	73,6	103,6	149,8												L=1000	263,4			
8	DW125x185-X	Drzwiczki o wym. 125x185 [mm]	44,0																					
9	RU.../1000-CH1	Rura prosta z uchwyłkami montaż.	-	-	-	133,3	143,0	151,1	162,5	172,2	193,3	212,7	238,6	264,6	314,8	365,0	416,9	467,1	519,0					
10	DK...-CH1	Daszek kominowy	-	-	-	70,6	79,2	82,0	93,3	98,0	111,3	129,3	146,8	172,4	221,0	275,8	279,5	283,5	334,5					
11	PD...-X	Płyta dachowa	-	-	-	30,8	31,1	31,5	37,2	37,4	38,2	49,5	59,0	83,8	99,0	115,4	159,4	181,0	204,6					
12	KPD...-X	Kolnierz przeciwdeszczowy	-	-	-	24,3	24,9	25,5	26,0	26,6	27,7	28,8	33,1	34,7	38,1	41,4	44,6	47,9	51,4					
13	MS...-CH	Miska z odprowadz. kondensatu	-	-	-	40,2	40,6	41,5	43,1	48,8	53,2	59,4	79,4	87,8	91,9	100,9	119,6	140,3	162,9					
14	PP...-CH1	Podpora pośrednia	-	-	-	84,2	87,8	91,2	106,9	109,9	116,7	125,9	150,9	205,0	246,3	318,6	398,6	458,3	518,1					
15	OU...-X	Obejma ustalająca	-	-	-	23,0	23,0	24,2	24,2	24,2	25,4	26,6	29,0	31,5	37,5	39,9	41,1	42,4	43,8					
16	RT.../2x250-CH1	Rura teleskopowa 2x250mm	-	-	-	95,2	101,6	106,9	114,4	120,7	134,6	147,3	164,3	181,3	214,2	247,1	294,2	328,7	364,2					
17	RD.../...-CH1-R/...	Redukcje (rozpęczane)	-	-	-	38,6	40,5	42,1	44,3	46,2	50,4	54,2	-	-	-	-	-	-	-					
18	RD.../...-CH1-S/...	Redukcje (segmentowe)	-	-	-	63,5	65,1	72,3	76,5	80,7	95,1	103,8	107,6	126,5	136,2	207,7	238,0	283,4	332,2					
19	KSR.../90-CH1	Kolano stałe 90° z rewizją	-	-	-	134,4	138,3	147,7	152,0	159,6	171,6	182,6	209,6	242,3	289,0	378,7	417,0	506,8	555,7					
20	KS.../90-CH1	Kolano stałe 90°	-	-	-	104,4	108,3	117,7	122,0	129,6	141,6	152,6	179,6	212,3	259,0	348,7	387,0	476,8	525,7					
21	KS.../...-CH1	Kolano stałe 45° lub 30°	-	-	-	66,2	69,7	73,3	79,4	82,7	90,6	98,0	118,9	123,4	157,6	200,6	225,2	280,0	308,1					
22	KNS.../90-CH1	Kolano nastawne z opaską 0 - 90°	-	-	-	124,8	130,2	142,2	147,2	158,2	171,5	183,9	210,7	231,6	285,7	376,3	408,8	499,5	551,7					
23	KNS.../30-CH1	Kolano nastawne z opaską 0 - 30°	-	-	-	74,6	77,8	80,8	89,5	94,1	101,8	109,0	130,5	133,0	166,4	211,3	237,0	291,8	320,9					
24	ROZ...-H17	Rozeta	-	-	-	13,9	14,3	14,9	15,7	17,0	18,1	18,8	19,7	21,0	25,2	29,5	36,0	48,0	55,0					
25	RC...	Regulator ciągu RC...	do wyczystki DARCO RCW 180,00																					
26	RM-DW125x185-X	Ramka do DW i RCW	65,00																					

... - średnica wkładu kominowego, grubość blachy lub wersja wykonania

Zalecane grubości blach: (80 - 130 ≠ 0,5), (140 - 225 ≠ 0,6), (250 - 350 ≠ 0,8), (400 - 500 ≠ 1,0)

System Wkładów Kominowych <SWK> jest stosowany do ceramicznych przewodów kominowych w budownictwie mieszkaniowym i produkowany jest w zakresie średnic DN 80 do DN 500. System przeznaczony jest do odprowadzania spalin z urządzeń opalanych gazem lub olejem opałowym.



Max. temperatura pracy 450°C
Materiał: 1.4404 wg DIN 17441
Rury spawane plazmowo
1450 Połączenia kielichowe (60mm)
Gwarancja 5 lat

CENY NETTO

moje notatki



DARCO®



lp	OZNACZENIE	NAZWA ELEMENTU / ŚREDNICA	Grubość blachy kształtek																	
			≠ 0,5 mm								≠ 0,6 mm									
			100	110	120	130	140	150	160	180	200	100	110	120	130	140	150	160	180	200
1	RESF.../...-CH	Rura elastyczna gr. 0,12mm (cena za 1 mb)	53,1	56,4	60,5	65,4	68,7	72,4	77,4	84,7	91,8	53,1	56,4	60,5	65,4	68,7	72,4	77,4	84,7	91,8
2	ZST...-CH...	Złączka do rury elastycznej	39,7	40,2	41,0	41,7	43,6	45,0	46,2	48,8	51,2	39,7	40,2	41,0	41,7	43,6	45,0	46,2	48,8	51,2
3	ZST.../150-CH...-N	Złączka nypłowa do rury elastycznej 150 [mm]	28,7	29,2	30,0	30,7	32,6	34,0	35,2	37,8	40,2	28,7	29,2	30,0	30,7	32,6	34,0	35,2	37,8	40,2
4	ZST.../250-CH-N	Złączka nypłowa do rury elastycznej 250 [mm]	40,6	41,3	42,7	43,8	47,1	49,4	51,4	55,7	59,7	40,6	41,3	42,7	43,8	47,1	49,4	51,4	55,7	59,7
5	ZST.../500-CH-N	Złączka nypłowa do rury elastycznej 500 [mm]	50,0	53,6	57,2	60,3	64,0	67,8	71,0	78,0	84,4	50,0	53,6	57,2	60,3	64,0	67,8	71,0	78,0	84,4
6	ZST...-CH...-K	Złączka kielichowa do rury elastycznej	28,7	29,2	30,0	30,7	32,6	34,0	35,2	37,8	40,2	28,7	29,2	30,0	30,7	32,6	34,0	35,2	37,8	40,2
7	TR.../90-CH...	Trójnik 90°	61,5	63,1	67,7	72,9	82,7	86,2	92,6	106,9	121,4	61,5	63,1	67,7	72,9	82,7	86,2	92,6	106,9	121,4
8	DW125x185-X	Drzwiczki o wym. 125x185 [mm]	44,0																	
9	WC...-CH...	Element wyczystkowy	71,8	74,2	76,8	78,8	91,7	94,6	99,1	106,7	117,0	71,8	74,2	76,8	78,8	91,7	94,6	99,1	106,7	117,0
10	DK...-CH...	Daszek kominowy	38,6	39,3	40,0	41,5	41,2	51,4	52,0	53,3	57,5	38,6	39,3	40,0	41,5	41,2	51,4	52,0	53,3	57,5
11	DKST...-CH	Daszek do rury elastycznej (L=0,25m)	58,0	59,3	60,5	62,9	68,3	79,7	82,3	87,3	93,6	58,0	59,3	60,5	62,9	68,3	79,7	82,3	87,3	93,6
12	PD...-X	Płyta dachowa	30,1	30,4	30,8	31,1	31,5	37,2	37,4	38,2	49,5	30,1	30,4	30,8	31,1	31,5	37,2	37,4	38,2	49,5
13	KPD...-X	Kolnierz przeciwdeszczowy	23,2	23,8	24,3	24,9	25,5	26,0	26,6	27,7	28,8	23,2	23,8	24,3	24,9	25,5	26,0	26,6	27,7	28,8
14	MS...-CH	Miska z odprowadzenia kondensatu	38,4	39,4	40,2	40,6	41,5	43,1	48,8	53,2	59,4	38,4	39,4	40,2	40,6	41,5	43,1	48,8	53,2	59,4
15	OU...-X	Obejma ustalająca	23,0	23,0	23,0	23,0	24,2	24,2	24,2	25,4	26,6	23,0	23,0	23,0	23,0	24,2	24,2	24,2	25,4	26,6
16	RT.../2x250-CH...	Rura teleskopowa 2x250mm	59,1	60,6	63,5	65,6	72,1	76,8	80,8	89,5	97,5	59,1	60,6	63,5	65,6	72,1	76,8	80,8	89,5	97,5
17	KN.../90-CH...	Kolano nastawne 0 - 90°	64,0	69,2	72,6	77,0	79,6	83,6	89,3	100,0	110,5	64,0	69,2	72,6	77,0	79,6	83,6	89,3	100,0	110,5
18	ROZ...-H17	Rozeta	12,3	13,6	13,9	14,3	14,9	15,7	17,0	18,1	18,8	12,3	13,6	13,9	14,3	14,9	15,7	17,0	18,1	18,8

CENY NETTO

... - średnica wkładu kominowego, grubość blachy lub wersja wykonania

Zalecane grubości blach dla kształtek: (100 - 130 ≠ 0,5), (140 - 225 ≠ 0,6)

Max. temperatura pracy 450°C
Materiał: 1.4404 wg DIN 17441
Rury spawane plazmowo
Połączenia kielichowe (60mm)
Gwarancja 5 lat



System <SWKE> przeznaczony jest do odprowadzania spalin z urządzeń opalanych gazem lub olejem opałowym.



Lp	Wysokość/ średnica	Grubość blachy												
		≠ 0,5/0,5	≠ 0,6/0,5		≠ 0,6/0,6			≠ 0,8/0,6			≠ 1,0/0,6			
		130/225	150/250	180/280	200/300	225/325	250/350	300/400	350/450	400/500	450/550	500/600		
1	~ 5 m	2164,0	2429,1	2728,9	2936,5	3417,1	4272,4	4984,6	5691,3	7429,6	8453,2	9670,3		
2	~ 6 m	2640,1	2963,5	3329,2	3582,5	4168,8	5212,4	6081,2	6943,4	9064,1	10312,9	11797,8		
3	~ 7 m	2407,5	2706,2	3041,9	3272,4	3811,9	4773,3	5562,5	6336,9	8284,4	9398,0	10731,7		
4	~ 8 m	2937,2	3301,5	3711,1	3992,4	4650,6	5823,4	6786,2	7731,0	10106,9	11465,6	13092,6		
5	~ 9 m	2651,1	2983,2	3354,9	3608,4	4206,8	5274,1	6140,4	6982,4	9139,2	10342,8	11793,0		
6	~ 10 m	3234,3	3639,5	4092,9	4402,2	5132,3	6434,4	7491,3	8518,6	11149,8	12618,3	14387,5		
7	~ 11 m	2894,6	3260,2	3667,8	3944,4	4601,7	5774,9	6718,3	7628,0	9993,9	11287,7	12854,4		
8	~ 12 m	3531,5	3977,5	4474,8	4812,1	5614,1	7045,4	8196,3	9306,1	12192,6	13770,9	15682,3		
		3138,2	3537,3	3980,8	4280,3	4996,6	6275,7	7296,2	8273,6	10848,7	12232,5	13915,7		
		3828,6	4315,5	4856,6	5222,0	6095,8	7656,4	8901,4	10093,7	13235,4	14923,6	16977,2		
		3381,7	3814,3	4293,8	4616,3	5391,5	6776,6	7874,1	8919,1	11703,5	13177,3	14977,1		
		4125,7	4653,5	5238,5	5631,9	6577,6	8267,4	9606,4	10881,3	14278,2	16076,3	18272,0		
		3625,3	4091,4	4606,8	4952,3	5786,3	7277,4	8452,1	9564,7	12558,3	14122,1	16038,4		
		4422,9	4991,4	5620,3	6041,7	7059,3	8878,4	10311,5	11668,9	15321,1	17228,9	19566,8		
		3868,9	4368,4	4919,8	5288,2	6181,2	7778,2	9030,0	10210,3	13413,0	15066,9	17099,7		
		4720,0	5329,4	6002,2	6451,6	7541,1	9489,4	11016,6	12456,5	16363,9	18381,6	20861,7		

Ceny netto w PLN bez 22% VAT

Ceny brutto w PLN z 22% VAT

W skład zestawu wchodzi:

Trójnik 90, Element wyczystkowy, Drzwiczki, Ustnik,
Miska z odprowadzeniem kondensatu,
Rura prosta 1000 mm - ilość równa wysokości komina.



1450

Max. temperatura pracy 450°C
Material na rury wewnętrzne: 1.4404 wg DIN 17441
Material na płaszcz zewnętrzny: 1.4301 wg DIN 17441
Rury spawane plazmowo
Połączenia kielichowe (60mm)
Gwarancja 5 lat

Ip	OZNACZENIE	NAZWA ELEMENTU / ŚREDNICA	Grubość blachy											
			≠ 0,5/0,5	≠ 0,6/0,5	≠ 0,6/0,6	≠ 0,8/0,6	≠ 1,0/0,6							
1	RPD.../1000-CH...	Rura prosta 1000 [mm]	130/225	150/250	180/280	200/300	225/325	250/350	300/400	350/450	400/500	450/550	500/600	1061,3
2	RPD.../500-CH...	Rura prosta 500 [mm]	162,2	183,3	206,0	220,5	257,6	305,7	351,5	391,6	489,1	539,8	605,3	
3	RPD.../250-CH...	Rura prosta 250 [mm]	96,1	107,4	119,5	127,2	147,1	184,2	210,4	233,3	303,5	333,9	373,2	
4	TRD.../90-CH...	Trójnik 90°	270,8	314,4	367,9	401,7	487,5	610,9	768,0	916,6	1219,1	1419,6	1682,6	
5	TRD.../45-CH...	Trójnik 45°	366,7	421,8	495,3	543,1	654,0	825,5	1031,7	1240,2	1711,9	2021,3	2405,0	
6	WCD.../CH...	Element wyczystkowy	323,0	343,5	380,2	394,4	442,9	521,0	589,7	712,2	912,4	1165,3	1277,1	
7	DW 125x185-X	Drzwiczki o wym. 125x185 [mm]	44,0											
8	MSD.../CH	Miska z odprowadzeniem kondensatu	160,1	178,4	189,4	221,6	239,3	306,4	357,8	413,4	514,9	575,3	652,4	
9	PPD.../CH...	Podpora pośrednia	191,4	202,0	238,0	255,0	278,0	342,0	369,0	399,0	483,0	520,0	580,0	
10	PJD.../CH...	Podpora przejściowa	181,0	191,0	240,0	247,0	273,0	318,0	366,0	390,0	472,0	510,0	566,0	
11	RDD.../CH...	Redukcje	165,0	191,0	240,0	281,0	298,0	347,0	437,0	465,0	522,0	576,0	624,0	
12	DKD.../CH...	Daszek	121,0	147,0	169,1	180,0	224,4	268,3	346,1	408,7	512,2	542,8	657,0	
13	USD.../CH...	Ustnik	148,3	163,6	182,3	195,0	229,0	286,0	335,5	377,2	465,3	524,9	707,5	
14	KSD.../90-CH...	Kolano stałe 90°	227,2	257,2	291,0	321,1	369,9	456,9	554,4	680,8	878,6	1013,8	1176,9	
15	KSD.../CH...	Kolano stałe 15°, 30° lub 45°	173,0	195,6	228,8	237,5	281,0	337,2	412,1	482,9	618,0	746,4	857,1	
16	NKD.../X...	Kolnierz zamykający ocieplenie	38,3	40,7	43,7	45,8	53,4	61,6	72,9	78,8	105,8	111,7	118,2	
17	KWD.../a...	Konsola wsporcza (50-150mm)	134,8	147,6	164,5	195,0	222,4	260,0	298,9	341,0	405,0	458,5	511,1	
18	OPI...-X	Opaska zaciskowa	34,3	36,7	39,1	41,4	43,8	46,2	50,9	55,6	66,1	73,0	80,3	
19	OPI...-X	Opaska zaciskowa	22,9	24,5	26,0	27,6	29,2	30,8	33,9	37,1	44,1	48,7	53,5	
20	OPI...-X	Opaska zaciskowa	97,5	103,2	108,5	113,8	119,9	126,1	140,8	155,4	181,5	201,6	222,7	
21	OMD...-X/...	Obejma mocująca (50-150mm)	104,2	111,9	115,7	119,5	131,2	143,0	161,7	176,8	193,9	206,1	216,8	
22	OPO...-X	Opaska do odciągów	48,8	52,1	55,4	58,7	62,0	65,3	73,2	80,0	88,4	95,2	102,1	
23	KSDr.../90-CH	Kolano 90° z rewizją	Kolano + 80,0 zł za otwór rewizyjny											
24	ROPD.../CH...-64	Rura z otworem pomiarowym M64x4	Rura + 180,0 zł za otwór pomiarowy											
25	ZTD.../CH...-...	Zasłepka trójnika	72,4	81,3	90,4	92,7	103,5	113,4	129,3	146,1	198,1	218,6	242,6	
26	PDK.../20-X	Przejście dachowe kątowe 0-20°	175,0	192,8	214,2	227,8	256,0	272,2	322,6	384,6	458,4	516,9	592,7	
27	PDK.../35-X	Przejście dachowe kątowe 20-35°	223,2	247,1	282,1	298,9	341,5	370,7	418,3	465,8	530,2	605,8	683,3	
28	PDK.../50-X	Przejście dachowe kątowe 35-50°	264,4	309,5	349,5	378,7	415,9	456,3	540,0	637,8	741,4	854,3	974,6	
29	KPD...-X	Kolnierz przeciwdeszczowy	33,1	34,7	36,8	38,1	40,0	41,4	44,6	47,9	51,4	57,5	66,0	
30	RTD.../2x500-CH...	Rura teleskopowa 2x500 [mm]	364,5	406,7	452,0	481,0	555,3	651,4	742,9	823,3	1018,3	1119,6	1250,7	

CENY NETTO
Max. temperatura pracy 450°C
Materiał na rury wewnętrzne: 1.4404 wg DIN 17441
Materiał na płaszcz zewnętrzny: 1.4301 wg DIN 17441
Rury spawane plazmowo
Połączenia kielichowe (60mm)
Gwarancja 5 lat



1450

... - średnica wkładu kominowego, grubość blachy lub wersja wykonania

System Kominów Dwuściennych <SKD>, stosowany jest do budowy kominów spalinowych odprowadzających mokre spaliny z nowoczesnych energooszczędnych kotłów grzewczych (olejowych i gazowych).



Lp	Wysokość/ średnica	Grubość blachy ≠ 0,8 mm												
		120	130	140	150	160	180	200	225	250	300	350	400	
1	~ 5 m	1035,5	1100,5	1154,4	1232,1	1299,8	1437,1	1582,6	1772,3	1979,3	2352,7	2747,3	3175,8	3874,4
2	~ 6 m	1148,4	1221,6	1282,5	1369,8	1445,8	1601,0	1763,1	1974,9	2203,9	2620,1	3057,4	3530,0	4306,6
3	~ 7 m	1401,1	1490,4	1564,6	1671,2	1763,9	1953,2	2150,9	2409,3	2688,8	3196,5	3730,1	4367,6	5171,0
4	~ 8 m	1261,3	1342,8	1410,5	1507,5	1591,8	1764,9	1943,5	2177,4	2428,5	2887,4	3367,6	3884,3	4738,8
5	~ 9 m	1538,8	1638,2	1720,8	1839,2	1942,0	2153,2	2371,1	2656,4	2962,8	3522,7	4108,4	4738,8	5171,0
6	~ 10 m	1374,1	1463,9	1538,5	1645,2	1737,7	1928,8	2124,0	2379,9	2653,1	3154,8	3677,7	4238,5	4947,0
7	~ 11 m	1676,5	1786,0	1877,0	2007,2	2120,1	2353,1	2591,3	2903,5	3236,8	3848,9	4486,7	5171,0	5655,5
8	~ 12 m	1487,0	1585,1	1666,6	1782,9	1883,7	2092,7	2304,4	2582,4	2877,7	3422,1	3987,8	4592,7	5603,2
		1814,2	1933,8	2033,2	2175,2	2298,1	2553,1	2811,4	3150,5	3510,8	4175,0	4865,1	5603,2	6035,3
		1599,9	1706,2	1794,6	1920,6	2029,7	2256,6	2484,9	2784,9	3102,3	3689,5	4297,9	4947,0	5301,2
		1951,9	2081,6	2189,4	2343,2	2476,2	2753,0	3031,6	3397,6	3784,8	4501,2	5243,4	6035,3	6467,5
		1712,7	1827,4	1922,7	2058,3	2175,7	2420,5	2665,3	2987,5	3326,9	3956,8	4608,0	5301,2	5655,5
		2089,6	2229,4	2345,6	2511,1	2654,3	2953,0	3251,7	3644,7	4058,8	4827,3	5621,7	6467,5	6899,7
		1825,6	1948,5	2050,7	2196,0	2321,6	2584,4	2845,8	3190,0	3551,4	4224,2	4918,1	5655,5	6000,1
		2227,2	2377,2	2501,8	2679,1	2832,4	3153,0	3471,9	3891,8	4332,8	5153,5	6000,1	6899,7	

Ceny netto w PLN bez 22% VAT

Ceny brutto w PLN z 22% VAT

W skład zestawu wchodzi:
Trójnik 90, Element wyczystkowy, Drzwiczki, Daszek kominowy, Płyta dachowa,
Koflerz przeciwdeszczowy, Miska z odprowadzeniem kondensatu,
Rura prosta 1000 mm - ilość równa wysokości komina

Max. temperatura pracy 600°C
Materiał: 1.4828 wg DIN 17441
Rury spawane plazmowo
Połączenia kielichowe (60mm)
Gwarancja 5 lat



1450

Ip	SYMBOL	NAZWA ELEMENTU / ŚREDNICA	Grubość blachy ≠ 0,8																CENY NETTO	
			120	130	140	150	160	180	200	225	250	300	350	400						
1	RPŻ.../1000-ŻB	Rura prosta 1000 [mm]	112,9	121,1	128,0	137,7	146,0	163,9	180,5	202,5	224,6	267,3	310,1	354,2						
2	RPŻ.../500-ŻB	Rura prosta 500 [mm]	64,4	68,9	72,7	77,9	82,5	92,3	101,3	113,4	125,5	148,9	172,3	196,4						
3	RPŻ.../250-ŻB	Rura prosta 250 [mm]	39,2	41,8	43,9	46,9	49,4	55,0	60,1	66,9	73,7	86,9	100,1	113,7						
4	TRŻ.../90-ŻB	Trójnik 90°	113,1	122,9	134,5	139,6	150,5	169,9	188,5	206,9	237,2	306,6	385,6	494,4						
5	TRŻ.../45-ŻB	Trójnik 45°	135,5	146,1	155,1	170,0	182,8	198,6	225,6	266,0	306,2	400,2	505,1	631,6						
6	WCŻ...-ŻB	Element wyczystkowy	152,3	157,1	160,6	166,2	170,9	180,8	190,0	202,1	214,7	238,4	261,9	286,6						
7	DW125x185-X	Drzwiczki o wym. 125x185 [mm]							44,0											
8	DKŻ...-ŻB	Daszek kominowy	66,4	74,2	76,7	87,5	91,8	103,8	120,1	135,3	154,2	198,1	247,6	256,0						
9	PD...-X	Płyta dachowa	30,8	31,2	31,6	37,2	37,4	38,2	49,6	59,0	83,8	99,0	115,5	159,4						
10	KPD...-X	Kołnierz przeciwdeszczowy	24,4	25,0	25,5	26,0	26,6	27,7	28,8	33,1	34,7	38,1	41,4	44,6						
11	MS...-CH	Miska z odprowadz. kondensatu	40,2	40,6	41,5	43,1	48,8	53,2	59,4	79,4	87,8	91,9	100,9	119,6						
12	RDŻ.../...-ŻB-R/...	Redukcje (rozszczepiane)	33,5	35,1	36,3	38,1	39,7	43,0	46,0	-	-	-	-	-						
13	RDŻ.../...-ŻB-S/...	Redukcje (segmentowe)	56,9	58,3	62,9	65,0	68,4	79,8	86,6	89,6	104,6	118,9	178,8	204,1						
14	KSŻ.../90-ŻB	Kolano stałe 90°	103,9	108,5	114,5	118,5	125,5	133,2	143,1	156,3	186,3	225,2	300,3	334,0						
15	KSŻ.../45-ŻB	Kolano stałe 45°	60,9	65,7	68,5	71,2	74,3	81,1	87,4	102,8	107,1	136,0	168,9	193,6						
16	KNSŻ.../90-ŻB	Kolano nastawne z opaskami 0-90°	114,9	119,0	124,2	130,8	137,3	149,2	160,8	181,7	201,4	243,5	290,4	343,3						
17	KNSŻ.../30-ŻB	Kolano nastawne z opaskami 0-30°	70,1	73,3	76,6	79,9	83,4	90,4	97,7	107,2	117,1	138,1	160,6	184,7						
18	ZWC-ŻB	Zaślepka wyczystki						35,2												
19	YRŻ.../2x...-ŻB	Trójnik redukcyjny "Portki"		180/2x130		361,8		200/2x140		393,5		225/2x150		432,6						

... - średnica wkładu kominowego, grubość blachy lub wersja wykonania

Max. temperatura pracy 600°C
Materiał: 1.4828 wg DIN 17441
Rury spawane plazmowo
Połączenia kleichowe (60mm)
Gwarancja 5 lat



System Wkładów Kominowych Żaroodpornych <SWKŻ>
stosowany jest do odprowadzania spalin z urządzeń opalanych drewnem.



Lp	Wysokość/ średnica	Grubość blachy №1,0 mm												
		120	130	140	150	160	180	200	225	250	300	350	400	
1	~ 5 m	1213,8	1293,3	1359,1	1457,5	1539,7	1702,4	1872,9	2111,6	2359,8	2816,3	3298,0	3805,2	4642,3
2	~ 6 m	1480,8	1577,8	1658,1	1778,1	1878,4	2076,9	2284,9	2576,2	2878,9	3435,8	4023,5	4246,3	5180,5
3	~ 7 m	1353,2	1443,0	1517,5	1627,9	1720,5	1905,6	2096,8	2363,1	2638,9	3148,8	3683,9	4246,3	5180,5
4	~ 8 m	1650,9	1760,5	1851,3	1986,1	2099,0	2324,9	2558,0	2883,0	3219,4	3841,5	4494,4	5180,5	6256,9
5	~ 9 m	1492,6	1592,8	1675,9	1798,4	1901,3	2108,8	2320,7	2614,6	2917,9	3481,3	4069,9	4687,5	5718,7
6	~ 10 m	1821,0	1943,2	2044,6	2194,0	2319,6	2572,8	2831,2	3189,8	3559,9	4247,2	4965,3	5718,7	6875,1
7	~ 11 m	1632,0	1742,6	1834,3	1968,8	2082,1	2312,0	2544,6	2866,1	3197,0	3813,8	4455,9	5128,6	6256,9
8	~ 12 m	1991,1	2125,9	2237,8	2402,0	2540,2	2820,7	3104,4	3496,6	3900,3	4652,9	5436,2	6256,9	7333,3
		1771,4	1892,3	1992,6	2139,3	2262,9	2515,3	2768,5	3117,6	3476,1	4146,3	4841,8	5569,8	6795,1
		2161,2	2308,7	2431,0	2609,9	2760,7	3068,6	3377,5	3803,5	4240,8	5058,5	5907,0	6795,1	8409,7
		1910,9	2042,1	2151,0	2309,7	2443,7	2718,5	2992,4	3369,1	3755,1	4478,9	5227,8	6010,9	7333,3
		2331,3	2491,4	2624,3	2817,9	2981,3	3316,5	3650,7	4110,3	4581,3	5464,2	6377,9	7333,3	8409,7
		2050,3	2191,9	2309,4	2480,2	2624,5	2921,7	3216,3	3620,6	4034,2	4811,4	5613,8	6452,1	7871,5
		2501,3	2674,1	2817,5	3025,8	3201,9	3564,4	3923,8	4417,1	4921,7	5869,9	6848,8	7871,5	9409,7
		2189,7	2341,6	2467,8	2650,6	2805,3	3124,9	3440,2	3872,0	4313,3	5143,9	5999,7	6893,2	8409,7
		2671,4	2856,8	3010,7	3233,8	3422,4	3812,4	4197,0	4723,9	5262,2	6275,6	7319,7	8409,7	10000,0

Ceny netto w PLN bez 22% VAT

Ceny brutto w PLN z 22% VAT

W skład zestawu wchodzi:
Trójnik 90, Element wyczystkowy, Drzwiczki, Daszek kominowy, Płyta dachowa,
Kolnierz przeciwdeszczowy, Miska z odprowadzeniem kondensatu,
Rura prosta 1000 mm - ilość równa wysokości kominia

Max. temperatura pracy 600°C
Materiał: 1.4828 wg DIN 17441
Rury spawane plazmowo
Połączenia kielichowe (60mm)
Gwarancja 5 lat



1450

Grubość blachy ≠ 1,0

Ip	SYMBOL	NAZWA ELEMENTU / ŚREDNICA	120	130	140	150	160	180	200	225	250	300	350	400
1	RPŻ.../1000-Ż1	Rura prosta 1000 [mm]	139,4	149,8	158,4	170,5	180,8	203,2	223,9	251,5	279,1	332,5	386,0	441,1
2	RPŻ.../500-Ż1	Rura prosta 500 [mm]	80,4	86,2	91,0	97,7	103,5	116,0	127,5	142,9	158,3	188,1	217,9	248,7
3	RPŻ.../250-Ż1	Rura prosta 250 [mm]	47,4	50,6	53,3	57,0	60,2	67,1	73,5	82,0	90,5	107,0	123,5	140,5
4	TRŻ.../90-Ż1	Trójnik 90°	127,7	139,1	152,6	163,7	177,1	195,1	212,3	245,6	282,7	367,3	463,7	591,5
5	TRŻ.../45-Ż1	Trójnik 45°	159,3	172,4	183,8	198,0	213,5	238,8	266,9	321,6	372,0	489,6	620,4	777,3
6	WCŻ...-Ż1	Element wyczystkowy	170,5	175,9	180,3	186,7	192,1	203,3	214,1	227,9	242,6	269,7	297,2	325,6
7	DW125x185-X	Drzwiczki o wym. 125x185 [mm]	44,0											
8	DKŻ...-Ż1	Daszek kominowy	79,1	88,8	91,9	104,5	109,8	124,8	145,1	165,1	188,9	243,7	305,6	314,8
9	PD...-X	Płyta dachowa	30,8	31,2	31,6	37,2	37,4	38,2	49,6	59,0	83,8	99,0	115,5	159,4
10	KPD...-X	Kolnier przeciwdeszczowy	24,4	25,0	25,5	26,0	26,6	27,7	28,8	33,1	34,7	38,1	41,4	44,6
11	MS...-CH	Miska z odprow. kondensatu	40,2	40,6	41,5	43,1	48,8	53,2	59,4	79,4	87,8	91,9	100,9	119,6
12	RDŻ.../...-Ż1-R/...	Redukcje (rozpęczane)	38,4	40,4	42,0	44,2	46,1	50,2	54,1	-	-	-	-	-
13	RDŻ.../...-Ż1-S/...	Redukcje (segmentowe)	61,3	63,0	68,7	71,5	75,5	89,2	97,5	101,1	119,1	141,1	215,9	247,6
14	KSŻ.../90-Ż1	Kolano stałe 90°	118,6	124,4	133,0	137,9	146,6	156,6	168,9	186,2	219,6	268,5	362,3	401,9
15	KSŻ.../45-Ż1	Kolano stałe 45°	70,0	75,8	79,7	83,6	87,6	96,1	103,9	123,4	128,0	163,7	204,2	234,1
16	KNSŻ.../90-Ż1	Kolano nastawne z opaskami 0-90°	127,3	132,4	138,8	147,2	155,1	169,8	184,2	210,2	234,6	286,9	345,3	411,1
17	KNSŻ.../30-Ż1	Kolano nastawne z opaskami 0-30°	78,3	82,3	86,4	90,6	94,9	103,6	112,7	124,5	136,8	162,9	190,9	221,0
18	SKŻ...-Ż1	Szyber kominowy	92,8	99,5	104,4	112,0	120,1	134,9	154,3	181,3	211,5	281,4	363,8	458,8
19	RPŻŻ.../1000-Ż1	Rura prosta żebrowana 1000 [mm]	268,9	289,9	309,0	331,9	352,9	396,9	438,9	493,3	547,7	654,7	761,6	870,5
20	RPŻŻ.../500-Ż1	Rura prosta żebrowana 500 [mm]	166,7	179,6	191,3	205,2	218,1	244,8	270,5	303,7	336,9	402,2	467,5	533,9
21	RPŻŻ.../250-Ż1	Rura prosta żebrowana 250 [mm]	115,2	123,9	131,9	141,2	149,8	167,8	185,1	207,5	229,8	273,7	317,7	362,3
22	OPŻ.../860	Opaska żebrowana 860 [mm]	129,5	140,1	150,6	161,5	172,1	193,6	215,0	241,8	268,7	322,2	375,7	429,3
23	OPŻ.../360	Opaska żebrowana 360 [mm]	86,3	93,4	100,3	107,5	114,6	128,9	143,0	160,8	178,6	214,1	249,6	285,2
24	OPŻ.../110	Opaska żebrowana 110 [mm]	67,8	73,3	78,6	84,2	89,7	100,7	111,7	125,5	139,3	166,8	194,2	221,8
25	ZWC-Ż1	Zasleпка wyczystki	36,6											
26	YRŻ.../2x...-Ż1	Trójnik redukcyjny "Portki"	180/2x130	421,0	200/2x140	457,7	225/2x150	506,7	CENY NETTO					

... - średnica wkładu kominowego, grubość blachy lub wersja wykonania

Max. temperatura pracy 600°C
Materiał: 1.4828 wg DIN 17441
Rury spawane plazmowo
Połączenia kielichowe (60mm)
Gwarancja 5 lat



System Wkładów Kominowych Żaroodpornych <SWKŻ>
stosowany jest do odprowadzania spalin z urządzeń opalanych drewnem.

Ip	OZNACZENIE	NAZWA ELEMENTU / ŚREDNICA	Grubość blachy ≠ 0,8													
			120x170	120x185	120x200	120x215	120x230	120x245	130x255	120x285	140x275	130x320				
1	RPŻow.../1000-Ż8	Rura prosta 1000 [mm]	172,1	182,5	193,7	204,9	215,2	225,6	239,4	253,2	280,7					
2	RPŻow.../500-Ż8	Rura prosta 500 [mm]	97,4	103,1	109,2	115,3	121,0	126,7	134,2	141,8	156,9					
3	RPŻow.../250-Ż8	Rura prosta 250 [mm]	58,6	61,8	65,2	68,7	71,9	75,1	79,3	83,6	92,1					
4	TRŻow.../90-Ż8	Trójnik 90°	174,5	188,2	200,3	212,4	224,0	235,6	247,1	258,6	296,4					
5	TRŻow.../45-Ż8	Trójnik 45°	212,5	228,4	238,3	248,2	265,1	282,0	307,2	332,4	382,8					
6	WCŻow...-Ż8	Element wyczyszkowy	207,8	213,7	219,9	226,0	231,8	237,5	245,1	252,6	268,3					
7	DW 125x185-X	Drzwiczki o wym. 125x185 [mm]	44,0													
8	DKŻow...-Ż8	Daszek kominowy	109,4	114,7	122,2	129,8	139,9	150,1	159,6	169,1	192,8					
9	PDow...-X	Płyta dachowa	46,5	46,8	47,3	47,8	54,8	61,9	67,8	73,8	104,8					
10	KPDow...-X	Kolierz przeciwdeszczowy	46,5	46,8	47,3	47,8	54,8	61,9	67,8	73,8	104,8					
11	MSŻow...-Ż8	Miska z odprowadz. kondensatu	53,9	61,0	63,7	66,4	70,4	74,3	86,8	99,3	109,7					
12	RDŻow.../...-Ż8-...	Redukcje (segmentowe)	146,4	149,8	153,1	154,8	159,7	163,2	166,4	173,0	193,0					
13	KSŻow.../90-Ż8	Kolano stałe 90°	148,1	156,9	161,7	166,5	172,7	178,9	187,1	195,3	232,9					
14	KSŻow.../45-Ż8	Kolano stałe 45°	89,0	92,9	97,2	101,4	105,4	109,3	118,9	128,6	133,9					
		Średnica przeliczeniowa	Ø150*	Ø160*	Ø170*	Ø180*	Ø190*	Ø200*	Ø210*	Ø225*	Ø250*					

CENY NETTO

... - średnica wkładu kominowego, grubość blachy lub wersja wykonania

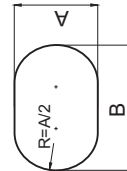
Wszystkie kształtki kalkulowane są z wylotami na dłuższym boku "B".

Uwaga: Trójniki, wyczystki, kolana i inne kształtki z wylotami na krótszym boku "A" kalkulowane są indywidualnie.

Ø D* - Średnica przeliczeniowa
Cena w/w elementów: 1,25 x [cena Ø D*]

Średnica przeliczeniowa: [Ø D]

Dla rury owalnej [Ø AxB]: $\text{ØD} = A + \frac{[2x(B-A)]}{3,14}$



System Wkładów Kominowych Żaroodpornych <SWKŻow> stosowany jest do odprowadzania spalin z urządzeń opalanych drewnem.

Max. temperatura pracy 600°C
Materiał: 1.4828 wg DIN 17441
Rury spawane plazmowo
Połączenia kielichowe (60mm)
Gwarancja 5 lat



Ip	OZNACZENIE	NAZWA ELEMENTU / ŚREDNICA	Grubość blachy ≠ 1,0											
			120x170	120x185	120x200	120x215	120x230	120x245	130x255	120x285	140x275	130x320		
1	RPŻow.../1000-Ż1	Rura prosta 1000 [mm]	213,1	226,0	240,0	254,0	266,9	279,9	297,1	314,4	314,4	314,4	348,8	
2	RPŻow.../500-Ż1	Rura prosta 500 [mm]	122,1	129,3	137,2	145,0	152,2	159,4	169,0	178,6	178,6	178,6	197,9	
3	RPŻow.../250-Ż1	Rura prosta 250 [mm]	71,2	75,2	79,5	83,9	87,8	91,8	97,1	102,5	102,5	102,5	113,1	
4	TRŻow.../90-Ż1	Trójnik 90°	204,6	221,4	232,7	243,9	254,7	265,4	286,2	307,0	307,0	307,0	353,4	
5	TRŻow.../45-Ż1	Trójnik 45°	247,6	266,8	282,6	298,4	316,1	333,7	367,9	402,0	402,0	402,0	465,1	
6	WCŻow...-Ż1	Element wyczystkowy	233,3	240,1	247,1	254,2	260,9	267,6	276,3	284,9	284,9	284,9	303,2	
7	DW 125x185-X	Drzwiczki o wym. 125x185 [mm]	44,0											
8	DKŻow...-Ż1	Daszek kominowy	130,6	137,2	146,6	156,0	168,7	181,4	193,9	206,4	206,4	206,4	236,1	
9	PDow...-X	Płyta dachowa	46,5	46,8	47,3	47,8	54,8	61,9	67,8	73,8	73,8	73,8	104,8	
10	KPDow...-X	Kolnierz przeciwdeszczowy	46,5	46,8	47,3	47,8	54,8	61,9	67,8	73,8	73,8	73,8	104,8	
11	MSŻow...-Ż1	Miska z odprowadz. kondensatu	53,9	61,0	63,7	66,4	70,4	74,3	86,8	99,3	99,3	99,3	109,7	
12	RDŻow.../...-Ż1-...	Redukcje (segmentowe)	156,4	161,4	164,8	168,1	173,0	178,1	181,4	189,8	189,8	189,8	216,4	
13	KSŻow.../90-Ż1	Kolano stałe 90°	172,3	183,3	189,5	195,7	203,4	211,1	221,9	232,7	232,7	232,7	274,5	
14	KSŻow.../45-Ż1	Kolano stałe 45°	104,5	109,4	114,8	120,1	125,0	129,9	142,1	154,3	154,3	154,3	160,1	
		Średnica przeliczeniowa	Ø150*	Ø160*	Ø170*	Ø180*	Ø190*	Ø200*	Ø210*	Ø225*	Ø225*	Ø225*	Ø250*	

CENY NETTO

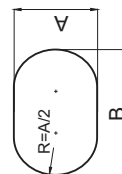
... - średnica wkładu kominowego, grubość blachy lub wersja wykonania

Wszystkie kształtki kalkulowane są z wylotami na dłuższym boku "B".
Uwaga: Trójniki, wyczystki, kolana i inne kształtki z wylotami na krótszym boku "A" kalkulowane są indywidualnie.

Ø D* - Średnica przeliczeniowa
Cena w/w elementów: 1,25 x [cena Ø D*]

Średnica przeliczeniowa: [Ø D]

Dla rury owalnej [Ø AxB]: $\text{ØD} = A + \frac{[2 \times (B-A)]}{3,14}$



System Wkładów Kominowych Żaroodpornych <SWKŻow>
stosowany jest do odprowadzania spalin z urządzeń opalanych drewnem.

Max. temperatura pracy 600°C
Materiał: 1.4828 wg DIN 17441
Rury spawane plazmowo
Połączenia kielichowe (60mm)
Gwarancja 5 lat





Lp	Wysokość/ średnica	Grubość blachy											
		≠ 0,8/0,5						≠ 0,8/0,6					
		130/225	150/250	180/280	200/300	225/325	250/350	300/400	350/450	400/500			
1	~ 5 m	2724,7	3024,6	3414,5	3718,4	4290,1	4775,7	5616,0	6437,1	7011,6			
		3324,1	3690,0	4165,7	4536,4	5234,0	5826,4	6851,6	7853,3	8554,2			
2	~ 6 m	3046,2	3384,0	3824,7	4164,7	4805,6	5341,0	6277,3	7189,2	7817,7			
		3716,4	4128,5	4666,2	5081,0	5862,8	6516,1	7658,3	8770,8	9537,6			
3	~ 7 m	3367,8	3743,4	4235,0	4611,0	5321,1	5906,3	6938,6	7941,2	8623,8			
		4108,7	4567,0	5166,6	5625,5	6491,7	7205,7	8465,1	9688,2	10521,0			
4	~ 8 m	3689,3	4102,8	4645,2	5057,4	5836,5	6471,6	7599,9	8693,2	9429,9			
		4501,0	5005,5	5667,1	6170,0	7120,6	7895,4	9271,8	10605,7	11504,4			
5	~ 9 m	4010,9	4462,2	5055,4	5503,7	6352,0	7036,9	8261,1	9445,2	10236,0			
		4893,2	5443,9	6167,6	6714,5	7749,5	8585,1	10078,6	11523,1	12487,9			
6	~ 10 m	4332,4	4821,7	5465,6	5950,0	6867,5	7602,2	8922,4	10197,2	11042,0			
		5285,5	5882,4	6668,0	7259,0	8378,3	9274,7	10885,3	12440,5	13471,3			
7	~ 11 m	4653,9	5181,1	5875,8	6396,3	7383,0	8167,6	9583,7	10949,2	11848,1			
		5677,8	6320,9	7168,5	7803,5	9007,2	9964,4	11692,1	13358,0	14454,7			
8	~ 12 m	4975,5	5540,5	6286,0	6842,6	7898,4	8732,9	10245,0	11701,2	12654,2			
		6070,1	6759,4	7668,9	8348,0	9636,1	10654,1	12498,9	14275,4	15438,1			



1450

Ceny netto w PLN bez 22% VAT

Ceny brutto w PLN z 22% VAT

W skład zestawu wchodzi:

Trójnik 90, Element wyczystkowy, Drzwiczki, Ustnik,

Miska z odprowadzeniem kondensatu,

Rura prosta 1000 mm - ilość równa wysokości komina.

Ip	SYMBOL	NAZWA ELEMENTU / ŚREDNICA	Grubość blachy										
			≠ 0,8/0,5					≠ 0,8/0,6					
			130/225	150/250	180/280	200/300	225/325	250/350	300/400	350/450	400/500		
1	RPDŹ.../.../1000-Ż8	Rura prosta 1000 [mm]	321,5	359,4	410,2	446,3	515,5	565,3	661,3	752,0	806,1		
2	RPDŹ.../.../500-Ż8	Rura prosta 500 [mm]	196,8	218,4	247,3	267,9	307,3	337,7	394,9	446,6	477,5		
3	RPDŹ.../.../250-Ż8	Rura prosta 250 [mm]	133,2	146,1	163,3	175,5	199,0	214,7	245,8	276,6	294,9		
4	TRDŹ.../.../90-Ż8	Trójnik 90°	316,5	365,6	434,6	482,3	580,2	651,5	825,5	1006,5	1161,2		
5	TRDŹ.../.../45-Ż8	Trójnik 45°	433,4	496,8	593,9	662,5	792,6	895,4	1131,0	1392,4	1601,8		
6	WCDŹ.../...-Ż8	Element wyczystkowy	421,9	447,5	489,4	515,2	574,0	607,7	678,6	748,5	812,2		
7	DW 125x185-X	Drzwiczki o wym. 125x185 [mm]					44,0						
8	MSDŹ.../...-Ż8	Miska z odprowadz. kondensatu	173,7	193,2	196,1	230,5	263,5	360,4	425,1	497,0	559,6		
9	PPDŹ.../...-8/L	Podpora pośrednia (stropowa)											
10	RDDŹ.../.../...-Ż8/...	Redukcje	153,3	175,2	202,6	214,4	251,7	295,7	343,3	446,4	497,3		
11	DKDŹ.../...-Ż8	Daszek	147,4	173,1	207,6	228,0	256,6	289,7	374,5	443,5	459,4		
12	USDŹ.../...-Ż8	Ustnik	160,9	177,2	199,3	214,8	251,1	285,6	336,5	381,1	404,1		
13	KSDŹ.../.../90-Ż8	Kolano stałe 90°	328,6	370,3	413,9	447,7	515,4	577,6	709,9	836,2	966,8		
14	KSDŹ.../.../...-Ż8	Kolano stałe 15, 30, 45°	206,1	231,7	274,2	290,1	341,1	382,3	471,7	561,4	634,4		
15	KWD...-X/...	Konsola wsporcza (50-150mm)	134,8	147,6	164,5	195,0	222,4	260,0	298,9	341,0	405,0		
16	OPI...-X	Opaska zaciskowa	34,3	36,7	39,1	41,4	43,8	46,2	50,9	55,6	66,1		
17	OPII...-X	Opaska zaciskowa	22,9	24,5	26,0	27,6	29,2	30,8	33,9	37,1	44,1		
18	OPIII...-X	Opaska zaciskowa	97,5	103,2	108,5	113,8	119,9	126,1	140,8	155,4	181,5		
19	OMD...-X/...	Obejma mocująca (50-150mm)	104,2	111,9	115,7	119,5	131,2	143,0	161,7	176,8	193,9		
20	OPO...-X	Opaska do odciągów	48,8	52,1	55,4	58,7	62,0	65,3	73,2	80,0	88,4		
21	KPD...-X	Kolierz przeciwdeszczowy	33,1	34,7	36,8	38,1	40,0	41,4	44,6	47,9	51,4		

... - średnica wkładu kominowego, grubość blachy lub wersja wykonania

CENY NETTO

Max. temperatura pracy 600°C

Material na rury wewnętrzne: 1.4828 wg DIN 17441 (gr. 0,8)

Material na płaszcz zewnętrzny: 1.4301 wg DIN 17441 (gr. 0,5-0,6)

Ocieplenie: mata z włókna ceramicznego (grubość 50mm)

Rury spawane plazmowo

Gwarancja 5 lat



Rury i kształtki z blachy chromoniklowej żaroodpornej ocieplane stosowane są do budowy kominów wolnostojących odprowadzających spalinę z urządzeń opalanych drewnem.



Lp	Wysokość/ średnica	Grubość blachy												
		≠ 1,0/0,5						≠ 1,0/0,6						
		130/225	150/250	180/280	200/300	225/325	250/350	300/400	350/450	400/500				
1	~ 5 m	2949,5	3280,8	3711,0	4045,9	4674,4	5206,5	6135,9	7050,0	7772,8				
2	~ 6 m	3598,4	4002,6	4527,4	4936,0	5702,8	6352,0	7485,8	8601,1	9482,8				
3	~ 7 m	3300,2	3673,6	4161,2	4536,5	5239,7	5827,3	6863,5	7879,2	8667,3				
4	~ 8 m	4026,2	4481,7	5076,7	5534,5	6392,4	7109,3	8373,4	9612,7	10574,1				
5	~ 9 m	3650,8	4066,3	4611,4	5027,0	5805,0	6448,0	7591,1	8708,4	9561,8				
6	~ 10 m	4454,0	4960,9	5625,9	6132,9	7082,1	7866,6	9261,1	10624,3	11665,4				
7	~ 11 m	4001,5	4459,1	5061,6	5517,5	6370,3	7068,8	8318,6	9537,6	10456,3				
8	~ 12 m	4881,8	5440,1	6175,2	6731,4	7771,7	8623,9	10148,7	11635,9	12756,7				
		4352,2	4851,8	5511,8	6008,1	6935,6	7689,5	9046,2	10366,8	11350,8				
		5309,7	5919,2	6724,5	7329,8	8461,4	9381,2	11036,4	12647,5	13848,0				
		4702,8	5244,6	5962,1	6498,6	7500,9	8310,2	9773,8	11196,0	12245,3				
		5737,5	6398,4	7273,7	7928,3	9151,1	10138,5	11924,1	13659,2	14939,3				
		5053,5	5637,3	6412,3	6989,1	8066,2	8931,0	10501,4	12025,2	13139,8				
		6165,3	6877,5	7823,0	8526,7	9840,7	10895,8	12811,7	14670,8	16030,6				
		5404,2	6030,1	6862,5	7479,6	8631,5	9551,7	11229,0	12854,4	14034,3				
		6593,1	7356,7	8372,2	9125,2	10530,4	11653,1	13699,4	15682,4	17121,9				



Ceny netto w PLN bez 22% VAT

Ceny brutto w PLN z 22% VAT

W skład zestawu wchodzi:

Trójnik 90, Element wyczystkowy, Drzwiczki, Ustrnik,

Miska z odprowadzeniem kondensatu,

Rura prosta 1000 mm - ilość równa wysokości komina.

Ip	SYMBOL	NAZWA ELEMENTU	Grubość blachy												
			# 1,0/0,5						# 1,0/0,6						
			130/225	150/250	180/280	200/300	225/325	250/350	300/400	350/450	400/500				
1	RPDŻ.../.../1000-Ż1	Rura prosta 1000 [mm]	350,7	392,8	450,2	490,5	565,3	620,7	727,6	829,2	894,5				
2	RPDŻ.../.../500-Ż1	Rura prosta 500 [mm]	213,4	237,4	270,1	293,1	335,7	369,3	432,7	490,6	527,9				
3	RPDŻ.../.../250-Ż1	Rura prosta 250 [mm]	143,1	157,4	176,9	190,5	215,9	233,5	281,7	317,9	341,2				
4	TRDŻ.../.../90-Ż1	Trójnik 90°	340,0	394,3	471,2	524,1	629,8	708,9	900,3	1102,1	1277,7				
5	TRDŻ.../.../45-Ż1	Trójnik 45°	463,8	533,6	641,9	718,5	859,0	973,0	1234,2	1524,4	1765,8				
6	WCDŻ.../...-Ż1	Element wyczystkowy	456,6	484,3	530,8	559,4	622,0	659,5	737,7	815,1	939,7				
7	DW 125x185-X	Drzwiczki o wym. 125x185 [mm]					44,0								
8	MSDŻ.../...-Ż1	Miska z odprowadz. kondensatu	181,1	201,7	214,0	247,9	277,9	379,0	448,6	525,9	593,5				
9	PPDŻ.../...-1/L	Podpora pośrednia (stropowa)													
10	RDDŻ.../.../...-Ż1/...	Redukcje	161,4	186,0	217,7	231,5	269,7	318,0	368,0	487,6	545,6				
11	DKDŻ.../...-Ż1	Daszek	168,4	197,5	238,1	263,0	296,9	336,0	434,4	517,3	536,7				
12	USDŻ.../...-Ż1	Ustnik	174,4	192,7	217,9	235,3	274,3	311,4	367,3	417,0	445,2				
13	KSDŻ.../.../90-Ż1	Kolano stałe 90°	345,6	390,8	459,5	497,6	573,8	644,2	794,2	939,3	1090,1				
14	KSDŻ.../.../...-Ż1	Kolano stałe 15°, 30°, 45°	219,1	247,2	293,8	312,6	367,3	412,4	510,3	609,3	692,5				
15	KWD...-X/...	Konsola wsporcza (50-150mm)	134,8	147,6	164,5	195,0	222,4	260,0	298,9	341,0	405,0				
16	OPI...-X	Opaska zaciskowa	34,3	36,7	39,1	41,4	43,8	46,2	50,9	55,6	66,1				
17	OPI...-X	Opaska zaciskowa	22,9	24,5	26,0	27,6	29,2	30,8	33,9	37,1	44,1				
18	OPIII...-X	Opaska zaciskowa	97,5	103,2	108,5	113,8	119,9	126,1	140,8	155,4	181,5				
19	OMD...-X/...	Obejma mocująca (50-150mm)	104,2	111,9	115,7	119,5	131,2	143,0	161,7	176,8	193,9				
20	OPO...-X	Opaska do odciągów	48,8	52,1	55,4	58,7	62,0	65,3	73,2	80,0	88,4				
21	KPD...-X	Kołnierz przeciwdeszczowy	33,1	34,7	36,8	38,1	40,0	41,4	44,6	47,9	51,4				

CENY NETTO

... - średnica wkładu kominowego, grubość blachy lub wersja wykonania

Max. temperatura pracy 600°C
Materiał na rury wewnętrzne: 1.4828 wg DIN 17441 (gr. 1,0)
Materiał na płaszcz zewnętrzny: 1.4301 wg DIN 17441 (gr. 0,5-0,6)
Ocieplenie: mata z włókna ceramicznego (grubość 50mm)
Rury spawane plazmowo
Gwarancja 5 lat



1450

Rury i kształtki z blachy chromoniklowej żaroodpornej stosowane są ocieplane do budowy kominów wolnostojących odprowadzających spaliny z urządzeń opalanych drewnem.



lp	SYMBOL	NAZWA ELEMENTU	Grubość blachy		
			DN1 60	DN1 80	DN1 100
			≠ 0.5 mm		
1	RP.../1000-KS	Rura prosta 1000 [mm]	66,0	67,8	82,0
2	RP.../500-KS	Rura prosta 500 [mm]	53,9	55,7	67,0
3	RP.../250-KS	Rura prosta 250 [mm]	44,0	44,8	48,0
4	TR.../90-KS	Trójnik 90°	88,0	90,8	105,0
5	MS...-KS	Miska/Zaślepka z kulką	56,1	61,7	72,0
6	MSP...-KS	Miska pionowa L=250 [mm]	77,0	81,1	93,0
7	KS.../90-KS	Kolano stałe 90°	82,5	87,1	95,0
8	KS.../45-KS	Kolano stałe 45°	68,2	76,2	82,0
9	KSW.../90-KS	Kolano stałe 90° ze wspornikiem	88,0	93,2	112,0
10	RD.../...-KS/...	Redukcja (adaptor)	57,2	62,9	73,0
11	ROP.../250-KS	Rura prosta 250 [mm] z k.p. 1/2"	77,0	81,1	93,0
12	DK...-KS	Daszek L=100	34,1	37,5	38,7
13	RT.../2x250-KS	Rura teleskopowa 2x250 [mm]	103,4	108,9	116,0
14	PDP...-KS	Płyta dachowa podwyższona	50,6	58,1	60,0
15	KPD...-KS	Kołnierz przeciwdeszczowy z czerpnią	30,8	35,1	41,0
16	WB.../1000-KS	Wylot boczny z siatką 1000 [mm]	77,0	79,9	96,0
17	WB.../500-KS	Wylot boczny z siatką 500 [mm]	64,9	67,8	81,0
18	WB.../250-KS	Wylot boczny z siatką 250 [mm]	55,0	56,9	61,0
19	OU...-KS	Obejma ustalająca	20,9	20,9	23,0
20	RPD.../.../1000-KS	Rura prosta izolowana 1000 [mm]	164,0	167,0	202,0
21	PJD.../...-KS	Podpora przejściowa izolowana	107,8	123,4	150,0
22	WB.../1000-X6	Wylot boczny z siatką	88,0	108,9	124,0

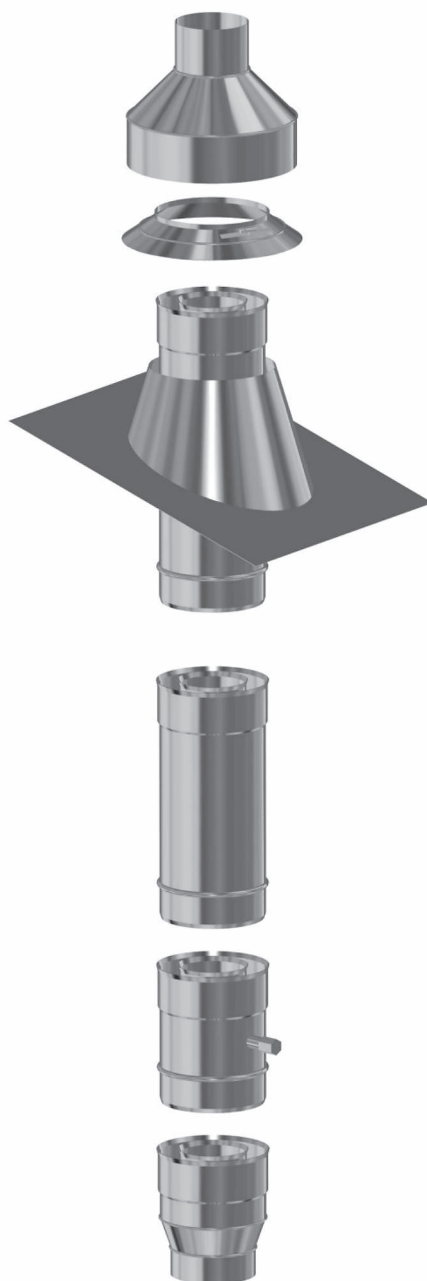
... - średnica wkładu kominowego, grubość blachy lub wersja wykonania

CENY NETTO



Max. temperatura pracy 200°C
Materiał: 1.4404 wg DIN 17441
Rury spawane plazmowo
Połączenia kielichowe (60mm)
Uszczelka silikonowa dwuwargowa
Gwarancja 5 lat

System Segmentowych Kominów Spalinowych <SKS> i Kominów Spalinowo-Powietrznych <SKSP> jest przeznaczony do budowy kominów pracujących w nadciśnieniu do odprowadzania spalin mokrych z urządzeń z zamkniętą komorą spalania.



Ip	SYMBOL	NAZWA ELEMENTU / ŚREDNICA	Grubość blachy		
			≠ 0.5/0.5 mm		
			DN1/DN2 60/100	DN1/DN2 80/125	DN1/DN2 100/150
1	RPD.../.../1000-KSP	Rura prosta 1000 [mm]	138,6	150,7	183,0
2	RPD.../.../500-KSP	Rura prosta 500 [mm]	104,0	115,0	132,0
3	RPD.../.../250-KSP	Rura prosta 250 [mm]	78,5	84,7	95,0
4	TRD.../.../90-KSP	Trójnik 90°	156,0	166,0	216,0
5	MSD.../...-KSP	Miska / Zaślepka z kulką	73,9	78,7	96,0
6	MSPD.../...-KSP	Miska pionowa L=250 [mm]	113,2	121,0	148,0
7	KSD.../.../90-KSP	Kolano stałe 90°	154,0	164,0	226,0
8	KSDW.../.../90-KSP	Kolano stałe 90° ze wspornikiem	165,0	175,0	244,0
9	KSD.../.../45-KSP	Kolano stałe 45°	121,3	133,1	140,0
10	RDD.../...-KSP	Redukcja (adaptor 1)	92,4	96,8	117,0
11	RDDP.../.../...-KSP	Redukcja z krótcem pom.1/2"	138,6	145,2	167,0
12	DKD.../...-KSP	Daszek	104,0	111,3	125,0
13	USD.../...-KSP	Ustnik	75,1	81,1	93,0
14	PD...-KSP	Płyta dachowa	30,1	31,0	37,2
15	PDK.../20-X	Przejście dachowe kąt. 0-20°	145,2	157,3	165,0
16	PDK.../35-X	Przejście dachowe kąt. 20-35°	174,0	188,9	194,0
17	KPD...-KSP	Kołnierz przeciwdeszczowy	23,2	24,6	26,0
18	WBD.../.../1000-KSP	Wylot boczny z czerpnią 1 [m]	184,8	217,8	265,0
19	WBD.../.../500-KSP	Wylot boczny z czerpnią 0,5 [m]	150,2	181,5	221,0
20	WBD.../.../250-KSP	Wylot boczny z czerpnią 0,25 [m]	132,8	157,3	192,0
21	OMD-I...-KSP	Obejma mocująca I	52,0	55,7	69,0
22	TRD.../.../90-DB-KSP	Trójnik z dolotem bocznym	196,4	210,5	240,0
23	RP.../...-DB-KSP	Rura prosta dolotowa boczna	196,4	210,5	240,0
24	ADAP2.../...-KSP-BUT	Adaptor 2 - BUT	na zamówienie		
25	ZTS...-KSP	Zaślepka trójnika z siatką	15,0	16,9	19,0
26	KW-KSP	Wspornik	90,0		

... - średnica wkładu kominowego,
grubość blachy lub wersja wykonania

CENY NETTO

Max. temperatura pracy 200°C
Materiał:
rura spalinowa 1.4404 wg DIN 17441
rura powietrzna 1.4301 wg DIN 17441
Rury spawane plazmowo
Połączenia kielichowe (60mm)
Gwarancja 5 lat
Uszczelka silikonowa dwuwargowa



System Segmentowych Kominów Spalinowych <SKS> i Kominów Spalinowo-Powietrznych <SKSP> jest przeznaczony do budowy kominów pracujących w nadciśnieniu do odprowadzania spalin mokrych z urządzeń z zamkniętą komorą spalania.

lp	OZNACZENIE	NAZWA ELEMENTU	Grubość blachy kształtek						
			gr 2,0 mm						
			120	130	150	160	180	200	
1	RP.../1000-CZ2	Rura prosta 1000 [mm]	56,0	58,0	62,0	65,0	70,0	74,0	
2	RP.../500-CZ2	Rura prosta 500 [mm]	40,0	42,0	42,0	44,0	46,0	50,0	
3	RP.../250-CZ2	Rura prosta 250 [mm]	29,0	30,0	31,0	32,0	34,0	38,0	
4	TR.../90-CZ2	Trójnik 90°	72,0	76,0	80,0	84,0	88,0	96,0	
5	TR.../45-CZ2	Trójnik 45°	72,0	76,0	80,0	84,0	88,0	96,0	
6	RD.../...-CZ2	Redukcja	120	-	32,0	32,0	34,0	-	-
			130	-	-	34,0	35,0	36,0	-
			150	-	-	-	36,0	36,0	39,0
			160	-	-	-	-	36,0	39,0
			180	-	-	-	-	-	39,0
7	RDkw.../...-CZ2	Redukcja prostokąt / okrąg	142x142	-	-	-	-	70,0	-
			162x162	-	-	-	-	-	72,0
			135x189	-	-	-	-	-	73,0
			192x192	-	-	-	-	-	78,0
8	KNSR.../90-CZ2	Kolano nastawne z rewizją 90°	58,0	60,0	62,0	63,0	64,0	68,0	
9	KNSR.../UNI-CZ2	Kolano nastawne z rewizją 90° - 4 segmentowe	77,0	80,0	82,0	84,0	85,0	90,0	
10	KNS.../45-CZ2	Kolano nastawne 45°	40,0	41,0	43,0	44,0	45,0	47,0	
11	KSR.../90-CZ2	Kolano stałe z rewizją 90°	49,0	50,0	52,0	53,0	55,0	57,0	
12	KS.../45-CZ2	Kolano stałe 45°	34,0	35,0	37,0	38,0	39,0	41,0	
13	SZK...-CZ2	Szyber kominowy - rura 250 [mm]	50,0	52,0	56,0	58,0	60,0	64,0	
14	SZK-SET...-D-CZ2	Zestaw szybra kominowego - długa rączka	-	-	-	-	36,0	36,0	
15	SZK-SET...-K-CZ2	Zestaw szybra kominowego - krótka rączka	32,0	32,0	32,0	34,0	-	-	
16	RPŻ.../500-CZ2	Rura prosta żebrowana 500 [mm]	-	-	72,0	74,0	76,0	80,0	
17	ROZ...-CZ	Rozeta czarna 0,6 [mm]	7,0	7,5	9,0	10,0	10,0	11,0	
18	ZM...-CZ2	Złączka męska	28,0	29,0	30,0	32,0	33,0	37,0	
19	ZZ...-CZ2	Złączka żeńska z zabezp. antykondensacyjnym	28,0	29,0	30,0	32,0	33,0	37,0	
20	WJ...-CZ	Wkładka jednościenna czarna 0,8 [mm]	14,0	15,0	16,0	17,0	18,0	21,0	
21	WD...-CZ	Wkładka dwuścienna czarna 0,8 [mm]	27,0	28,0	30,0	32,0	34,0	36,0	
22	WKC.../...-CZ2	Zestaw podłączeniowy do kominów z kształtek ceramicznych	140	-	51,0	53,0	-	-	-
			160	-	-	55,0	55,0	57,0	-
			180	-	-	-	59,0	59,0	61,0
			200	-	-	-	61,0	61,0	63,0
23	WKK.../45-CZ	Wkładka kątowna 45° czarna z rozetą 0,8 [mm]	50,0	51,0	54,0	56,0	57,0	59,0	

... - średnica

CENY NETTO

Grubość blachy: 2,0 mm

System <SPK> przeznaczony jest do budowy przyłączy kominowych do kominków i kotłów na paliwa stałe pracujących bez kondensacji

Dostępne w kolorach: czarnym (standard) i grafitowym (na zamówienie)

Elementy systemu <SPK> nie mogą stanowić samodzielnego kominu.

Połączenia elementów powinny być uszczelniane za pomocą specjalnej masy silikonowej - odpornej do temperatury 1200°C.

Informacja o pakowaniu:

-średnice 120, 130 i 150 - kartonowe pudełka

-średnice 160, 180 i 200 - folia



1450

Max. temperatura pracy 1000°C

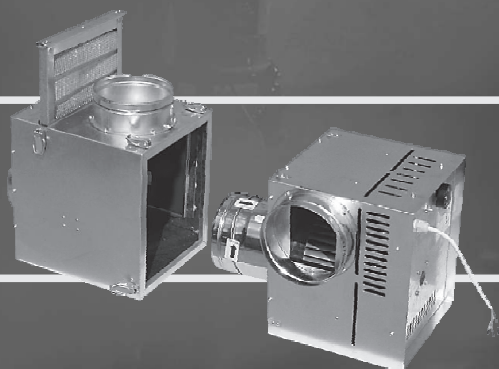
Materiał: DC01 wg EN-10130/07

Rury spawane plazmowo

Pokryte czarną bezwonną farbą żaroodporną Senotherm

Gwarancja 2 lata

**System dystrybucji
gorącego powietrza
z kominka**



WERSJA WYKONANIA

CENNIK

Aparat nawiewny



Lp	Typ	Wymiary gabarytowe	Moc W	Wydajność m3/h	Napięcie zasilania V/Hz	Temp. pracy °C	Średnica kroćców Ø	Cena zł
		mm						
1	AN1	290x280x265	54	400	230/50	max. 150	125	430,00
2	AN2	310x300x300	80	600	230/50	max. 150	150	480,00
3	AN3	362x326x318	145	800	230/50	max. 150	150	570,00

CENY NETTO

Aparat nawiewny wykorzystywany jest w systemach rozpraszania ciepłego powietrza z kapy kominka o temp. max do 150°C

Bypass termostatyczny z filtrem i zaworem zwrotnym



Lp	Typ	Wymiary gabarytowe	Temp. pracy °C	Cena zł
		mm		
1	BAN1	315x261x336	max. 180	292,00
2	BAN2	340x281x389	max. 180	312,00
3	BAN3	340x314x407	max. 180	330,00

CENY NETTO

Całkowicie kompatybilny z aparatem nawiewnym. Bypass stanowi zabezpieczenie termiczne i stabilizuje pracę systemu DGP

Zestaw nawiewny

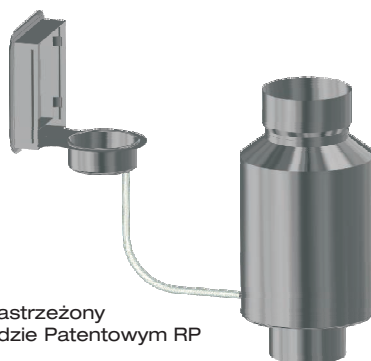


Lp	Typ	Wymiary gabarytowe	Cena zł
		mm	
1	BANAN1	555x296x336	700,00
2	BANAN2	600x316x389	770,00
3	BANAN3	652x341x407	870,00

CENY NETTO

Zestaw nawiewny zawiera:
1. Aparat nawiewny
2. Bypass termostatyczny z filtrem
3. Zawór zwrotny

Nawilżacz kominkowy -zestaw



Wzór zastrzeżony w Urzędzie Patentowym RP

Symbol	Średnice rur „Spiro”		
	Ø100	Ø125	Ø150
NWK...-CH	220,0	228,0	237,0
NW...-CH	130,0	145,0	155,0

... - średnica (np. NWK125-CH)

CH - blacha chromoniklowa

CENY NETTO

Nawilżacz kominkowy zapobiega przesuszaniu powietrza ogrzewanego w systemach DGP. Zestaw (**NWK**) składa się z nawilżacza (**NW**), miski wlewowej z ramką montażową, oraz kratki otwieranej (**KOT2**).

Termostat



Symbol	Cena
TERMO	36,00

Długość przewodu sondy 1500 mm
CENY NETTO

WERSJA WYKONANIA

CENNIK

Mikroprocesorowy regulator obrotów silnika RO



Symbol	Cena
RO-...	115,00

CENY NETTO
... - **P** - podtynkowy
... - **N** - nadtynkowy

Automatyczny regulator obrotów z cyfrowym wyświetlaczem temperatury ARO



Symbol	Cena
ARO	240,00

CENY NETTO

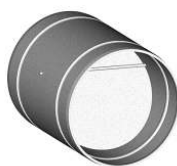
Regulator obrotów TR100



Symbol	Cena
TR100	180,00

CENY NETTO

Zawór zwrotny (jedno-kierunkowy)



Symbol	Średnica dolotowa										
	Ø 80	Ø 100	Ø 110	Ø 115	Ø 120	Ø 125	Ø 130	Ø 135	Ø 140	Ø 150	Ø 160
ZZ...-CH	17,60	19,30	20,40	20,90	21,50	22,00	22,60	23,30	24,10	25,60	27,00

... - średnica (np. ZZ125-CH), **CH** - blacha chromoniklowa

CENY NETTO

Rozety maskujące



Lp.	Średnice rozet	Ø 80	Ø 85	Ø 90	Ø 95	Ø 100	Ø 105	Ø 110	Ø 115	Ø 120	Ø 125	Ø 130	Ø 135
1	ROZ...-OC	5,55	5,56	5,57	5,59	5,61	5,67	5,69	5,75	5,78	5,93	6,10	6,26
2	ROZ...-ML	6,66	6,70	6,95	7,12	7,31	7,47	7,63	7,80	7,99	8,42	8,45	8,74
3	ROZ...-CH	11,60	12,00	12,20	12,30	12,35	13,00	13,65	13,85	13,95	14,10	14,30	14,70

Lp.	Średnice rozet	Ø 140	Ø 145	Ø 150	Ø 160	Ø 180	Ø 200	Ø 225	Ø 250	Ø 300	Ø 315	Ø 350	Ø 400
1	ROZ...-OC	6,41	6,58	6,77	7,37	7,60	11,10	13,00	14,00	18,00	20,00	22,00	26,00
2	ROZ...-ML	8,95	9,10	9,22	10,18	14,00	15,00	17,00	18,00	21,00	24,00	25,00	31,00
3	ROZ...-CH	14,95	15,50	15,75	17,00	18,10	18,80	19,70	21,00	25,20	28,20	29,50	36,00

OC - blacha ocynkowana, ML - blacha czarna malowana proszkowo (kolor biały), CH - chromowa
... - średnica (np. ROZ180-OC)

CENY NETTO

Opaska zaciskowa



Symbol	Średnice rur „Spiro”			
	80-95	100-115	120-140	150-160
OPS...-CH	2,80		3,20	
TSM-CH	60,00			
ZAP-CH	60,00			

... - średnica (np. OPS125-CH)
Taśma na opaski TSM - (30mb)
Zapinka do opasek ZAP (50 szt)
CH - blacha chromoniklowa

Taśma aluminiowa (szer. 50mm)



Symbol	Długość [m]		
	5	10	40
TA50x.../150°C	x	9,00	24,00
TA50x.../350°C	17,00	32,00	x

... - długość (np. TA50x10/150°C) CENY NETTO
150°C - max. temp. stosowania
350°C - max. temp. stosowania (ciągła 230°C)

Rury elastyczne typu „Spiro” – aluminiowe



Symbol	Średnica dolotowa										
	Ø 80	Ø 100	Ø 110	Ø 115	Ø 120	Ø 125	Ø 130	Ø 135	Ø 140	Ø 150	Ø 160
RESF...-AL	11,7	14,7	15,3	15,9	16,2	17,1	17,7	18,9	19,2	19,8	21,9

... - średnica (np. RESF125-AL)

Podano ceny za 1szt (3mb) przewodu.

Standardowo przewody sprzedawane są w odcinkach 3m (ściśnięte do 1m)

CENY NETTO

Rury elastyczne z izolacją termiczną – aluminiowe



Symbol	Średnica dolotowa		
	Ø100	Ø125	Ø150
RESD...-10-AL	120,0	135,0	150,0
RESD...-5-AL	64,0	74,0	86,0

... - średnica (np. RESD125-5-AL)

CENY NETTO

Podano ceny za 10 lub 5 mb przewodu rozciągniętego.

Przewody sprzedawane są w odcinkach 10 lub 5 metrowych.

- L= 10[m] - ściśnięte do 1,2[m], - L= 5[m] - ściśnięte do 0,8 [m]

Maksymalna temperatura stosowania 250°C.

Redukcje do przewodów elastycznych



Średnice	Symbol: RDS.../...-OC										
	Ø 80	Ø 100	Ø 110	Ø 115	Ø 120	Ø 125	Ø 130	Ø 135	Ø 140	Ø 150	Ø 160
Ø 80		10,00	11,00	11,00	11,50	12,00	12,50	13,00	13,50	14,00	14,50
Ø 100			11,00	11,00	12,00	12,00	12,50	13,00	13,50	14,00	14,50
Ø 110				11,00	12,00	12,50	12,50	13,00	13,50	14,50	15,00
Ø 115					12,00	12,50	13,00	13,00	13,50	14,50	15,00
Ø 120						12,50	13,00	13,50	13,50	14,50	15,00
Ø 125							13,00	13,50	14,00	14,50	15,00
Ø 130								13,50	14,00	15,00	16,00
Ø 135									14,00	15,00	16,00
Ø 140										15,00	16,00
Ø 150											16,00

.../... - średnica/średnica (np. RDS150/125-OC), **OC** - blacha ocynkowana

CENY NETTO

Złącza rur elastycznych – „Spiro”



ZWS



ZJS

Symbol	Średnica dolotowa										
	Ø 80	Ø 100	Ø 110	Ø 115	Ø 120	Ø 125	Ø 130	Ø 135	Ø 140	Ø 150	Ø 160
ZWS...-OC	3,85	4,00	4,05	4,05	4,10	4,10	4,15	4,20	4,20	4,30	4,35
ZWS...-CH	5,80	6,40	6,70	6,85	7,00	7,15	7,30	7,45	7,60	7,90	8,20
ZJS...-OC	14,55	14,70	14,80	14,85	14,90	14,95	15,00	15,10	15,15	15,25	15,35
ZJS...-CH	23,50	25,10	26,00	26,40	26,90	27,40	27,80	28,80	29,50	31,20	32,00

CENY NETTO

... - średnica dolotowa (np. ZWS125-OC), **OC** - blacha ocynkowana, **CH** - blacha chromoniklowa

Uchwyt mocujący



dla Ø < 180



dla Ø ≥ 180

Symbol	Średnica							
	Ø100	Ø110	Ø120	Ø125	Ø130	Ø150	Ø180	Ø200
UMO...-CH	15,80	16,00	16,50	17,00	17,00	17,50	22,00	22,00

CENY NETTO

... - średnica dolotowa (np. UMO150-CH), **CH** - blacha chromoniklowa

WERSJA WYKONANIA

CENNIK

Trójniki Y
- „Portki”



Symbol	Średnice rur „Spiro”										
	Ø 80	Ø 100	Ø 110	Ø 115	Ø 120	Ø 125	Ø 130	Ø 135	Ø 140	Ø 150	Ø 160
YS.../90-OC	13,75	14,20	14,50	14,60	14,75	14,85	15,00	15,15	15,30	15,65	15,95
YS.../120-OC	13,60	14,00	14,20	14,30	14,40	14,55	14,65	14,75	14,90	15,20	15,40

... - średnica (np. YS125/90-OC)
OC - blacha ocynkowana

CENY NETTO

Trójniki redukcyjne YR
- „Portki”

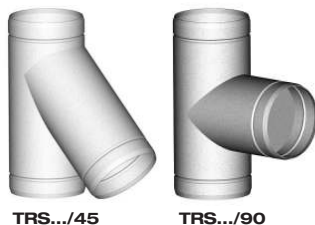


Symbol	Średnice rur „Spiro”				
	Ø100-2x80	Ø125-2x100	Ø150-2x125	Ø160-2x125	Ø160-2x100
YRS.../90-OC	18,10	18,50	19,10	19,50	19,50
YRS.../120-OC	17,90	18,45	18,90	19,30	19,30

... - średnica (np. YRS125-2x100/90-OC)
OC - blacha ocynkowana

CENY NETTO

Trójniki



TRS.../45

TRS.../90

Symbol	Średnice rur „Spiro”										
	Ø 80	Ø 100	Ø 110	Ø 115	Ø 120	Ø 125	Ø 130	Ø 135	Ø 140	Ø 150	Ø 160
TRS.../90-OC	13,00	14,40	14,80	14,90	15,00	15,25	15,30	15,60	15,70	16,00	18,00
TRS.../45-OC	22,70	23,45	23,90	24,25	24,40	24,70	24,90	25,20	25,50	26,00	28,00

... - średnica (np. TRS125/90-OC)
OC - blacha ocynkowana

CENY NETTO

Kolana nastawne

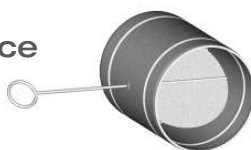


Symbol	Średnice rur „Spiro”										
	Ø 80	Ø 100	Ø 110	Ø 115	Ø 120	Ø 125	Ø 130	Ø 135	Ø 140	Ø 150	Ø 160
KNS.../90-OC	10,30	10,65	10,90	11,00	11,10	11,10	11,25	11,25	11,45	13,00	14,70
KNS.../30-OC	8,95	9,10	9,15	9,20	9,25	9,30	9,30	9,35	9,40	9,45	9,55

... - średnica (np. KNS125/90-OC)
OC - blacha ocynkowana

CENY NETTO

Przepustnice



Symbol	Średnice rur „Spiro”										
	Ø 80	Ø 100	Ø 110	Ø 115	Ø 120	Ø 125	Ø 130	Ø 135	Ø 140	Ø 150	Ø 160
PJS.../1-OC	--	--	14,40	--	--	--	--	--	--	--	15,95
PJS.../2-OC	13,75	14,15	14,40	14,50	14,65	14,80	14,95	15,10	15,30	15,60	15,95

... - średnica (np. PJS125/2-OC)
OC - blacha ocynkowana

CENY NETTO

Przepustnice



Symbol	Średnice rur „Spiro”										
	Ø 80	Ø 100	Ø 110	Ø 115	Ø 120	Ø 125	Ø 130	Ø 135	Ø 140	Ø 150	Ø 160
PJS.../3-OC	26,65	27,00	27,25	27,45	27,50	27,65	27,80	27,90	28,05	28,40	28,70

... - średnica (np. PJS125/3-OC)
OC - blacha ocynkowana

CENY NETTO

Przepustnica z ciągnem



Symbol	Średnice rur „Spiro”										
	Ø 80	Ø 100	Ø 110	Ø 115	Ø 120	Ø 125	Ø 130	Ø 135	Ø 140	Ø 150	Ø 160
PJS.../C-OC	42,0	42,0	43,0	-	-	45,0	-	-	-	48,0	50,0

... - średnica (np. PJS125/C-OC)
OC - blacha ocynkowana

CENY NETTO

Filtr okrągły
(kanałowy)
FOK

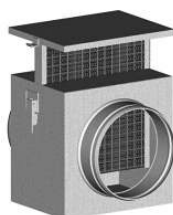


Symbol	Średnice rur „Spiro”										
	Ø 80	Ø 100	Ø 110	Ø 115	Ø 120	Ø 125	Ø 130	Ø 135	Ø 140	Ø 150	Ø 160
FOK-.../FM-OC	-	47,00	-	-	-	50,00	-	-	-	53,00	55,00
FM-FOK-...-OC	-	11,00	-	-	-	13,00	-	-	-	15,00	16,00

... - średnica (np. FOK-125/FM -OC)
FM - filtr metalowy (temp. max 300°C)
OC - blacha ocynkowana

CENY NETTO

Skrzynka
filtracyjna
nieizolowana

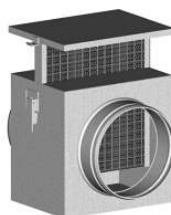


Symbol	Cena
SFS.../FM-OC	95,00

CENY NETTO

... - średnica dolotowa (np. SFS125/FM-OC)
OC - blacha ocynkowana
 Filtr: **FM** - filtr metalowy
 Podana cena dla średnic od Ø80-160

Skrzynka
filtracyjna
izolowana



Symbol	Cena
SFS.../IZ/FM-OC	115,00

CENY NETTO

... - średnica dolotowa (np. SFS125/IZ/FM-OC)
OC - blacha ocynkowana
 Filtr: **FM** - filtr metalowy
 Podana cena dla średnic od Ø80-160

Trójnik
zima/lato
ze zwrotnicą



Symbol	Cena
TZL...-OC	38,00

CENY NETTO

... - średnica dolotowa (np. TZL125-OC)
OC - blacha ocynkowana
 Podana cena dla średnic od Ø80-160

Trójnik typu
„delta”
z przepustnicą



Symbol	Cena
YPS...-OC	37,00

CENY NETTO

... - średnica dolotowa (np. YPS125-OC)
OC - blacha ocynkowana
 Podana cena dla średnic od Ø80-160

Skrzynka
rozdzielcza

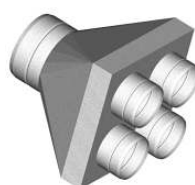


Symbol	Cena
SRS-...x...-OC	35,00

CENY NETTO

... - średnica dolotowa (np. SRS-4x125-OC
 lub SRS-2x150/2x110-OC)
OC - blacha ocynkowana
 Podana cena dla średnic od Ø80-160

Skrzynka
rozdzielcza

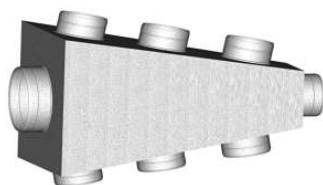


Symbol	Cena
SRDS-.../...-OC	50,00

CENY NETTO

... - średnica dolotowa
 (np. SRDS150/4x125-OC)
OC - blacha ocynkowana
 Podana cena dla średnic od Ø80-160

Skrzynka rozdzielcza



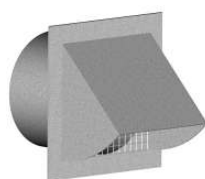
Symbol	Średnice rur „Spiro”				
	Ø125-3x100	Ø150-3x125	Ø150-3x100	Ø150-5x100	Ø150-7x100
SRRS-...-x...-OC	48,00	53,00	52,00	63,00	80,00

... - średnica dolotowa (np. SRRS150-7x100-OC)
OC - blacha ocynkowana

CENY NETTO

Inne wymiary na zamówienie

Czerpnia
powietrza
- okrągła



... - materiał (np. CZNP110-OC)
 ML - wykonane z blachy akrylowej w kolorze białym
 (inny kolor na zamówienie)

Symbol	Średnice rur „Spiro”		
	OC - ocynk	CH - chrom	ML - akryl
CZNP100-...	27,30	32,00	28,00
CZNP110-...	27,70	33,70	28,70
CZNP125-...	28,70	39,60	28,70
CZNP150-...	29,70	39,60	31,80
CZNP160-...	29,70	39,60	31,80

CENY NETTO

Kanał prostokątny

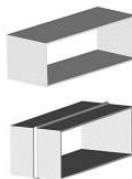


Symbol	Cena
KP150x50/1000-OC	14,50
KP150x50/500-OC	8,50
KP200x90/1000-OC	17,00
KP200x90/500-OC	9,90

CENY NETTO

OC - blacha ocynkowana

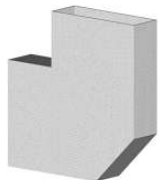
Złączki wewnętrzne



Symbol	Wersja 1	Wersja 2
ZWP150x50/...-OC	1,90	2,40
ZWP200x90/...-OC	2,50	3,00

... - wersja wykonania (1 lub 2) CENY NETTO
OC - blacha ocynkowana (gr. 1,0)

Kolano 90°



Symbol	Cena
KL150x50/90-OC	12,50
KL200x90/90-OC	14,00

CENY NETTO

OC - blacha ocynkowana

Kolano 45° i 30°

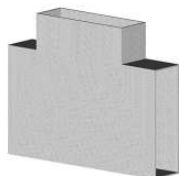


Symbol	Cena
KL150x50/45-OC	8,40
KL200x90/45-OC	10,40
KL150x50/30-OC	8,40
KL200x90/30-OC	10,40

CENY NETTO

OC - blacha ocynkowana

Trójkąt 90°

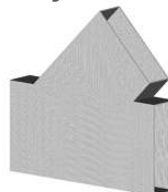


Symbol	Cena
TRP150x50/90-OC	12,70
TRP200x90/90-OC	13,90

CENY NETTO

OC - blacha ocynkowana

Trójkąt 45°



Symbol	Cena
TRP150x50/45-OC	17,80
TRP200x90/45-OC	20,80

CENY NETTO

OC - blacha ocynkowana

Trójkąt 120°



Symbol	Cena
YP150x50/120-OC	12,70
YP200x90/120-OC	13,90

CENY NETTO

OC - blacha ocynkowana

Czwórnik

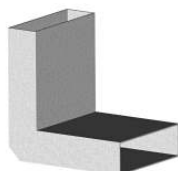


Symbol	Cena
CZP150x50-OC	13,00
CZP200x90-OC	14,00

CENY NETTO

OC - blacha ocynkowana

Kolano „ściana-strop”

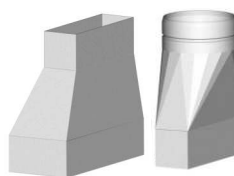


Symbol	Cena
KSS150x50-OC	13,00
KSS200x90-OC	14,00

CENY NETTO

OC - blacha ocynkowana

Redukcja symetryczna



Symbol	Cena
RDSS100/150x50-OC	20,00
RDSS110/150x50-OC	20,00
RDSS125/150x50-OC	20,00
RDSS150/200x90-OC	22,00
RDSS150x50/200x90-OC	22,00

CENY NETTO

OC - blacha ocynkowana

Kształtka L



Symbol	Cena
KLO150x50/...-OC	16,60
KLO200x90/...-OC	17,70

CENY NETTO

... - średnica dolotowa
OC - blacha ocynkowana
Podana cena dla średnic od Ø80-150

Przedłużka

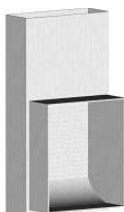


Symbol	Cena
PO.../150-OC	2,00
PO.../200-OC	2,50
PO.../250-OC	3,00

CENY NETTO

...-średnica dolotowa (Ø80-150)
OC - blacha ocynkowana

Kształtka L



Symbol	Cena
KLP150x50/...-OC	16,60
KLP200x90/...-OC	17,70

CENY NETTO

... - wymiar kanału dolotowego dla kratki K1, K2 lub K3
OC - blacha ocynkowana

Przedłużka

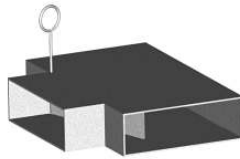


Symbol	L=150	L=200	L=250
PP-K1/...-OC	2,50	3,00	3,50
PP-K2/...-OC	2,80	3,30	3,80
PP-K3/...-OC	3,00	3,60	4,10

CENY NETTO

...-długość kanału
OC - blacha ocynkowana

Trójkąt ze zwrotnicą

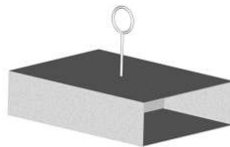


Symbol	Cena
TRP150x50/90/Z-OC	16,90
TRP200x90/90/Z-OC	18,20

CENY NETTO

OC - blacha ocynkowana

Przepustnica

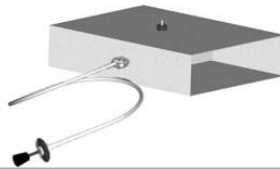


Symbol	Cena
PJP150x50-OC	12,80
PJP200x90-OC	14,30

CENY NETTO

OC - blacha ocynkowana

Przepustnica prostokątna z ciągnem

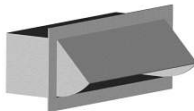


Symbol	Cena
PJP150x50/C-OC	45,00
PJP200x90/C-OC	52,00

CENY NETTO

OC - blacha ocynkowana

Czerpnia powietrza prostokątna



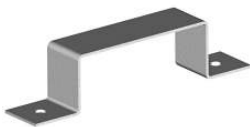
Symbol	Cena		
	OC ocynk	CH chrom	ML akryl
CZNP150x50-...	23,30	29,30	24,00
CZNP200x90-...	25,40	36,40	27,50

... - materiał (np. CZNP150x50-OC)

ML - wykonane z blachy akrylowej w kolorze białym (inny kolor na zamówienie)

CENY NETTO

Uchwyt montażowy



Symbol	Cena
UM150x50-OC	1,90
UM200x90-OC	2,50
UM250x130-OC	3,10

CENY NETTO

OC - blacha ocynkowana (gr. 1,0)

Króciec spiro



Symbol	Średnice rur „Spiro”	
	Ø80-160	
KSP...-OC	4,20	

... - średnica (np. KSP125-OC)

OC - blacha ocynkowana

CENY NETTO

Zaślepka



Symbol	Cena
ZS...-OC	3,00

CENY NETTO

...-średnica dolotowa (Ø80-160)

OC - blacha ocynkowana

Zaślepka z redukcją



Symbol	Cena
ZSR...-OC	8,00

CENY NETTO

...-średnica dolotowa (Ø80-160)

OC - blacha ocynkowana

Rękaw izolowany do kanałów prostokątnych



Symbol	Wymiar kanału	
	150x50	200x90
REKP...x...-AL	86,0	108,0

... - średnica (np. REKP150x50-AL)

CENY NETTO

Podano ceny za 10mb przewodu rozciągniętego.

Standardowo przewody sprzedawane są w odcinkach 10mb.

Wełna mineralna do izolacji kanałów prostokątnych



Typ	Pakowanie	Grubość	Ilość	Temp. pracy	Cena
		mm	m ² lub kg	°C	zł / szt
WEŁNA LAMELLA	paczka	20	10 m ²	max. 250	190,00

CENY NETTO

Wełna mineralna do izolacji okapu kominka



Lp.	Typ	Pakowanie	Grubość	Ilość	Temp. pracy	Cena
			mm	m ² lub kg	°C	zł / szt
1	WEŁNA FIREROCK	paczka	25	6,0 m ²	max. 600	240,00
2	WEŁNA FIREROCK	paczka	30	6,0 m ²	max. 600	240,00
3	WEŁNA ALU-FIREBATTS	paczka	25	5,0 m ²	max. 700	240,00

CENY NETTO

Płyta izolacyjna SILCA



Lp.	Typ	Pakowanie	Grubość	Ilość	Temp. pracy	Cena
			mm	m ² lub kg	°C	zł / szt
1	SILCA	paczka	30	0,625 m ²	max. 700	65,00
2	SILCA	paczka	40	0,625 m ²	max. 700	85,00
3	SILCA	paczka	50	0,625 m ²	max. 700	105,00

CENY NETTO

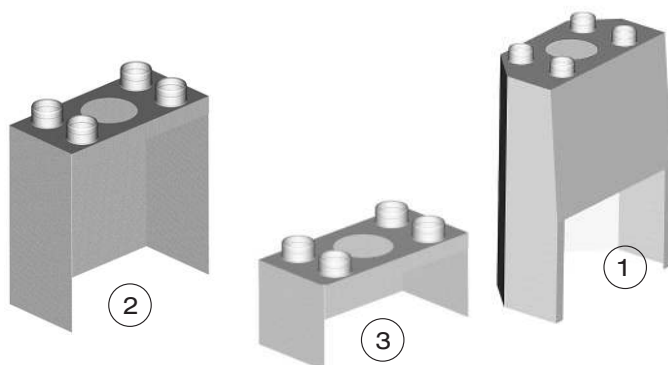
Klej SILCADUR



Typ	Pakowanie	Grubość	Ilość	Temp. pracy	Cena
		mm	m ² lub kg	°C	zł / szt
Klej SILCADUR	opakowanie	-	6,5 kg	max. 1000	110,00

CENY NETTO

Dystrybutor (przykłady)



Dystrybutory stosowane są do rozprowadzania ciepłego powietrza z kominka.

Wykonywane są z blachy ocynkowanej na zamówienie klienta pod konkretny model kominka, na podstawie szkicu dostarczonego przez klienta
Ceny kalkulowane indywidualnie.

Ilość króćców wylotowych 1-8 szt.

Lp.	Typ kominka	Wymiary gabarytowe	Ilość króćców	Cena
1	Fonte 685c	850x475x1150	5xØ125	150,00
2	GABO	690x380x620	4xØ125	80,00
3	Belfonte	730x400x300	4xØ125	68,00

CENY NETTO

WERSJA WYKONANIA
CENNIK
Szyber kominkowy


Symbol	Średnica			
	Ø 130	Ø 150	Ø 180	Ø 200
SKŻ...-Ż1	99,50	112,00	134,90	154,30

... - średnica (np. SKŻ200...-Ż1) CENY NETTO
 Materiał: blacha żaroodporna 1.4828 gr. 1,0 mm

Rura prosta żebrowana żaroodporna


Symbol	Średnica			
	Ø 130	Ø 150	Ø 180	Ø 200
RPŻ.../1000-Ż1	289,90	331,90	396,90	438,90
RPŻ.../500-Ż1	179,60	205,20	244,80	270,50
RPŻ.../250-Ż1	123,90	141,20	167,80	185,10

... - średnica (np. RPŻ200/1000-Ż1) CENY NETTO
 Materiał: blacha żaroodporna 1.4828 gr. 1,0 mm

Opaska żebrowana


Symbol	Średnica			
	Ø 130	Ø 150	Ø 180	Ø 200
OPŻ.../860	140,10	161,50	193,60	215,00
OPŻ.../360	93,40	107,50	128,90	143,00
OPŻ.../110	73,30	84,20	100,70	111,70

... - średnica (np. OPŻ200/860) CENY NETTO
 Materiał: blacha chromoniklowa 1.4301 gr. 0,6 mm

Rura elastyczna „Duoflex” do odprowadzania spalin z kominka


Symbol	Średnica			
	Ø 130	Ø 150	Ø 180	Ø 200
DUO.../...-CH	99,00	105,00	116,00	126,00

... - średnica, długość (np. DUO180/1500) CENY NETTO
 DUO... - cena za 1mb przewodu. Przewody do sprzedaży cięte są na wymiar.
 Materiał: blacha chromoniklowa 1.4404 gr. 2x0,12mm
 Minimalny promień gięcia: 0,4m

Adaptor - złączka do rury "Duoflex"

Opaska do DUO

Symbol	Średnica			
	Ø 130	Ø 150	Ø 180	Ø 200
ADŻ...-Ż1	40,40	44,20	50,20	54,10
DUO-OP...-Ż	18,00	18,00	18,00	18,00

... - średnica (np. ADŻ180-Ż1) CENY NETTO
 Materiał: blacha żaroodporna 1.4828

Rury żaroodporne


Symbol	Średnica			
	Ø 130	Ø 150	Ø 180	Ø 200
RPŻ.../1000-Ż8	121,10	137,70	163,90	180,50
RPŻ.../1000-Ż1	149,80	170,50	203,20	223,90
RPŻ.../500-Ż8	68,90	77,90	92,30	101,30
RPŻ.../500-Ż1	86,20	97,70	116,00	127,50

... - średnica (np. RPŻ180/1000-Ż1) CENY NETTO
 Materiał: blacha żaroodporna 1.4828 gr. 1,0 mm, 1.4828 gr. 0,8 mm

Kolana żaroodporne


Symbol	Średnica			
	Ø 130	Ø 150	Ø 180	Ø 200
KNSŻ.../90-Ż8	119,00	130,80	149,20	160,80
KNSŻ.../90-Ż1	132,40	147,20	169,80	184,20
KSŻ.../45-Ż8	65,70	71,20	81,10	87,40
KSŻ.../45-Ż1	75,80	83,60	96,10	103,90

... - średnica (np. KNSŻ180/90-Ż1) CENY NETTO
 Materiał: blacha żaroodporna, 1.4828 gr. 1,0 mm, 1.4828 gr. 0,8 mm

WERSJA WYKONANIA

CENNIK

Kaseta dolotowa prosta

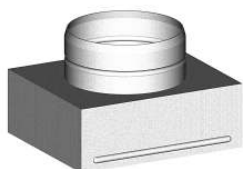


Symbol	Typ kratki				
	K1, Kz1	K2, Kz2	K3, Kz3	K4, Kz4	K5, Kz5
Średnice dolotowe	100-110	100-150	100-150	100-150	100-150
KDP-.../...-OC	6,40	6,70	6,90	7,40	7,70

.../... - typ kratki/średnica dolotowa (np. KDP-Kz2/125-OC)

CENY NETTO

Kaseta dolotowa prosta z filtrem (cena z wymiennym filtrem z włókniny)



Symbol	Typ kratki				
	K1, Kz1	K2, Kz2	K3, Kz3	K4, Kz4	K5, Kz5
Średnice dolotowe	100-110	100-150	100-150	100-150	100-150
KDP-.../.../FW-OC	20,00	21,00	23,00	28,00	34,00

.../... - typ kratki/średnica dolotowa (np. KDP-Kz2/125/FW-OC)

CENY NETTO

Kaseta dolotowa boczna

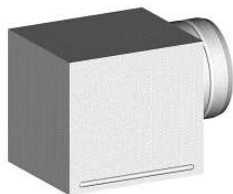


Symbol	Typ kratki				
	K1, Kz1	K2, Kz2	K3, Kz3	K4, Kz4	K5, Kz5
Średnice dolotowe	100-110	100-150	100-150	100-150	100-150
KDB-.../...-OC	9,70	10,40	10,90	12,00	13,50

.../... - typ kratki/średnica dolotowa (np. KDB-Kz2/125-OC)

CENY NETTO

Kaseta dolotowa boczna z filtrem (cena z wymiennym filtrem z włókniny)

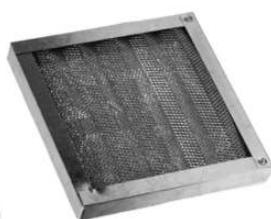
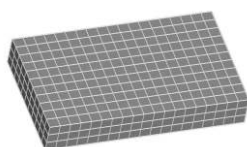


Symbol	Typ kratki				
	K1, Kz1	K2, Kz2	K3, Kz3	K4, Kz4	K5, Kz5
Średnice dolotowe	100-110	100-150	100-150	100-150	100-150
KDB-.../.../FW-OC	23,00	25,00	27,00	32,00	40,00

.../... - typ kratki/średnica dolotowa (np. KDB-Kz2/125/FW-OC)

CENY NETTO

Filtr do kasety dolotowej



Symbol	Typ kratki				
	K1, Kz1	K2, Kz2	K3, Kz3	K4, Kz4	K5, Kz5
FM-...	30,00	33,00	36,00	43,00	53,00
FW-...	8,00	8,00	9,00	10,50	13,00

... - typ kratki (np. FM-K2)

CENY NETTO

FM - filtr metalowy (maksymalna temperatura pracy 300°C)

FW - filtr z włókniny (maksymalna temperatura pracy 120°C)

Maskownica - kierownica kratki



Symbol	Typ kratki				
	K1, Kz1	K2, Kz2	K3, Kz3	K4, Kz4	K5, Kz5
MK-...	26,00	27,00	28,00	29,00	31,00

... - typ kratki (np. MK-K2)

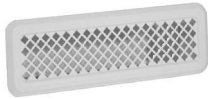
CENY NETTO

Maskownica malowana na kolor czarny

WERSJA WYKONANIA

CENNIK

Kratki osłonowe bez żaluzji



Kratki sprzedawane w blistrach łącznie z ramką.

Malowane proszkowo na kolor:
B - biała,
KR - kremowa,
AMO - antyczny mosiądz,
ASR - antyczne srebro,
AMI - antyczna miedź,

Dostępne czola metalowe:
CH - chromonikiel szlifowany
MO - mosiądz } malowane
MI - miedź } proszkowo
bezbarwnie

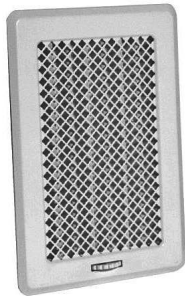
CM - czolo metalowe
ML - czolo malowana proszkowo

Lp	Typ kratki	Wymiary		Ceny kratki z ramką	
		zewnątrzne	ramek i kaset	całość malowana	czola: mosiądz, chrom, miedź
1	K0	65x205	45x185	17,00	31,00
2	K1	135x195	105x165	26,00	33,00
3	K2	175x195	140x165	30,00	38,00
4	K3	175x245	140x215	33,00	43,00
5	K4	195x335	165x300	40,00	50,00
6	K5	195x485	165x455	49,00	62,00

... - typ kratki i struktura czola (np. K2-ML-AMO)

CENY NETTO

Kratki osłonowe z żaluzją



Kratki sprzedawane w blistrach łącznie z ramką.

Malowane proszkowo na kolor:
B - biała,
KR - kremowa,
AMO - antyczny mosiądz,
ASR - antyczne srebro,
AMI - antyczna miedź

Dostępne czola metalowe:
CH - chromonikiel szlifowany
MO - mosiądz } malowane
MI - miedź } proszkowo
bezbarwnie

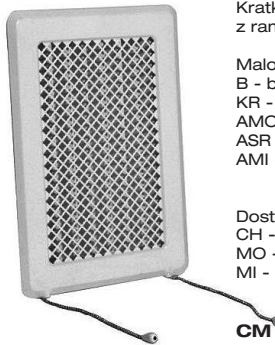
CM - czolo metalowe
ML - czolo malowana proszkowo

Lp	Typ kratki	Wymiary		Ceny kratki z ramką	
		zewnątrzne	ramek i kaset	całość malowana	czola: mosiądz, chrom, miedź
1	Kz1	135x195	105x165	40,00	52,00
2	Kz2	175x195	140x165	45,00	58,00
3	Kz3	175x245	140x215	52,00	67,00
4	Kz4	195x335	165x300	60,00	77,00
5	Kz5	195x485	165x455	77,00	95,00

... - typ kratki i struktura czola (np. Kz3-CM-CH)

CENY NETTO

Kratki osłonowe z żaluzją z łańcuszkiem



Kratki sprzedawane w blistrach łącznie z ramką.

Malowane proszkowo na kolor:
B - biała,
KR - kremowa,
AMO - antyczny mosiądz,
ASR - antyczne srebro,
AMI - antyczna miedź

Dostępne czola metalowe:
CH - chromonikiel szlifowany
MO - mosiądz } malowane
MI - miedź } proszkowo
bezbarwnie

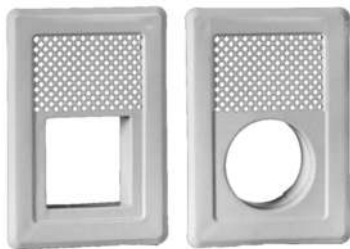
CM - czolo metalowe
ML - czolo malowana proszkowo

Lp	Typ kratki	Wymiary		Ceny kratki z ramką	
		zewnątrzne	ramek i kaset	całość malowana	czola: mosiądz, chrom, miedź
1	Kz2L	175x195	140x165	58,00	72,00
2	Kz3L	175x245	140x215	64,00	80,00

... - typ kratki i struktura czola (np. Kz3L-CM-MI)

CENY NETTO

Kratki osłonowe z rozetą



Kratki sprzedawane w blistrach łącznie z ramką.

Malowane proszkowo na kolor:
B - biała,
KR - kremowa,
AMO - antyczny mosiądz,
ASR - antyczne srebro,
AMI - antyczna miedź.

Dostępne czola metalowe: CH - chromonikiel szlifowany, MO - mosiądz, MI - miedź.

CM - czolo metalowe, **ML** - czolo malowana proszkowo.

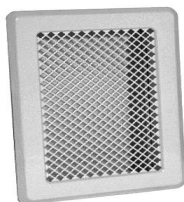
Lp	Typ kratki	Wymiary		Ceny kratki z ramką	
		zewnątrzne	ramek i kaset	całość malowana	czola: mosiądz, chrom, miedź
1	KRo	175x245	140x215	33,00	45,00
2	KRk	175x245	140x215	37,00	49,00

... - typ kratki i struktura czola (np. KRo-ML-B)

CENY NETTO

Kratki sprzedawane w blistrach łącznie z ramką.
Malowane proszkowo na kolor: B - biała, KR - kremowa, AMO - antyczny mosiądz, ASR - antyczne srebro, AMI - antyczna miedź.
Dostępne czola metalowe: CH - chromonikiel szlifowany, MO - mosiądz, MI - miedź.
CM - czolo metalowe, **ML** - czolo malowana proszkowo.

Kratki osłonowe otwierane do nawilżaczy



Kratki sprzedawane w blistrach łącznie z ramką.

Malowane proszkowo na kolor:

B - biała,
KR - kremowa,
AMO - antyczny mosiądz,
ASR - antyczne srebro,
AMI - antyczna miedź,

ML - czolo malowana proszkowo

Lp	Typ kratki	Wymiary		Ceny kratki z ramką
		zewnątrzne	ramek i kaset	całość malowana
1	KOT2	175x195	140x165	38,00

... - typ kratki i struktura czola (np. KOT2-ML-AMO)

CENY NETTO

Kratki osłonowe bez żaluzji DARCO Light



Kratki sprzedawane w blistrach łącznie z ramką.

Malowane proszkowo na kolor:

B - biała,
KR - kremowa,
CZ - czarna,
GR - grafitowa.

Lp	Typ	Wymiary		Ceny kratki z ramką
		zewnątrzne	ramek i kaset	
1	KRL0	65x205	45x185	13,00
2	KRL1	135x195	105x165	19,00
3	KRL2	175x195	140x165	22,00
4	KRL3	175x245	140x215	25,00
5	KRL4	195x335	165x300	30,00
6	KRL5	195x485	165x455	38,00

... - typ kratki i struktura czola (np. KRL2-ML-KR)

CENY NETTO

Kratki osłonowe z żaluzją DARCO Light



Kratki sprzedawane w blistrach łącznie z ramką.

Malowane proszkowo na kolor:

B - biała,
KR - kremowa,
CZ - czarna,
GR - grafitowa.

Lp	Typ	Wymiary		Ceny kratki z ramką
		zewnątrzne	ramek i kaset	
1	KRLz1	135x195	105x165	35,00
2	KRLz2	175x195	140x165	38,00
3	KRLz3	175x245	140x215	45,00
4	KRLz4	195x335	165x300	58,00
5	KRLz5	195x485	165x455	66,00

... - typ kratki i struktura czola (np. KRLz1-ML-CZ)

CENY NETTO

Kratki osłonowe bez żaluzji DARCO Light z liściem



Kratki sprzedawane w blistrach łącznie z ramką.

Malowane proszkowo na kolor:

B - biała,
KR - kremowa.

Lp	Typ	Wymiary		Ceny kratki z ramką
		zewnątrzne	ramek i kaset	
1	KRL1-LS	135x195	105x165	23,00
2	KRL2-LS	175x195	140x165	26,00
3	KRL3-LS	175x245	140x215	29,00
4	KRL4-LS	195x335	165x300	34,00
5	KRL5-LS	195x485	165x455	42,00

... - typ kratki i struktura czola (np. KRL2-LS-ML-KR)

CENY NETTO

Kratki osłonowe z żaluzją DARCO Light z liściem



Kratki sprzedawane w blistrach łącznie z ramką.

Malowane proszkowo na kolor:

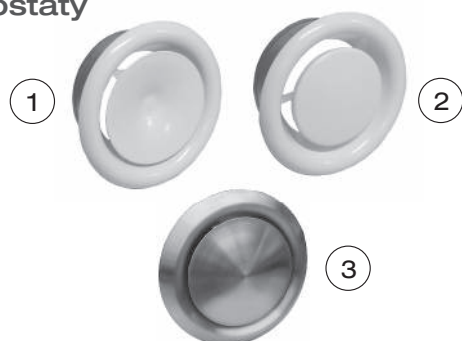
B - biała,
KR - kremowa.

Lp	Typ	Wymiary		Ceny kratki z ramką
		zewnątrzne	ramek i kaset	
1	KRLz1-LS	135x195	105x165	39,00
2	KRLz2-LS	175x195	140x165	42,00
3	KRLz3-LS	175x245	140x215	49,00
4	KRLz4-LS	195x335	165x300	62,00
5	KRLz5-LS	195x485	165x455	70,00

... - typ kratki i struktura czola (np. KRLz1-LS-ML-B)

CENY NETTO

Anemostaty



Lp	Nazwa	Symbol	Średnice rur „Spiro”			
			Ø100	Ø125	Ø150	Ø200
1	Anemostat nawiewny	AS...-ML	14,00	17,00	20,00	27,00
2	Anemostat wywiewny	ASW...-ML	14,00	17,00	20,00	27,00
3	Anemostat nawiewno-wywiewny	AS...-CH	34,00	40,00	48,00	-

... - średnica rury „Spiro” (np. AS150)

CENY NETTO

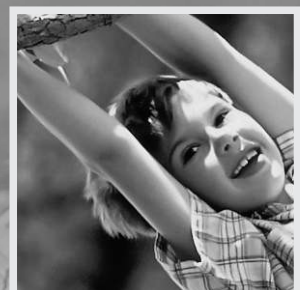
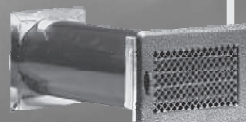
Podana cena anemostatu z ramką montażową.

ML - czoło malowane - kolor biały, ramka z blachy ocynkowanej

CH - czoło i ramka chromoniklowe



Wentylacja



WERSJA WYKONANIA

CENNIK

Nawietrzak z wymiennym filtrem z włókniny



Typ	Wymiary kanału	Przekrój kanału [cm ²]	Przekrój czynny [cm ²]	Cena z filtrem			
	[mm]			OC	CC	ML	CH
NP1-...	53x304 L=300÷550	174,00	60,20	103,00	108,00	105,00	140,00
NP2-...	75x595 L=300÷550	413,00	157,85	137,00	152,00	142,00	190,00

... - materiał (np. NP1-CH)
CH - całość blacha chromowa, **OC** - całość blacha ocynkowana
CC - kanał z blachy ocynkowanej, a czerpnia i żaluzja z blachy chromoniklowej
ML - kanał z blachy ocynkowanej, a czerpnia i żaluzja z blachy akrylowej w kolorze białym

CENY NETTO

Nawietrzak z kratką Kz1 i filtrem z włókniny



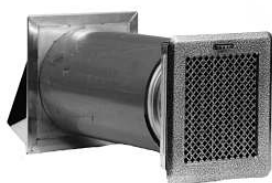
Typ	Wymiary kanału	Przekrój kanału [cm ²]	Przekrój czynny [cm ²]	Cena z filtrem		
	[mm]			OC	CC	ML
NP110-...	PCV 110x3 L=300÷550	85,00	64,00	100,00	110,00	102,00

... - materiał (np. NP110-CC)
OC - czerpnia z blachy ocynkowanej
CC - czerpnia z blachy chromowej
ML - czerpnia z blachy akrylowej w kolorze białym

CENY NETTO

UWAGA: Ceny w wersji z kratką malowaną na kolor biały.

Nawietrzak z kratką Kz2 i filtrem z włókniny



Typ	Wymiary kanału	Przekrój kanału [cm ²]	Przekrój czynny [cm ²]	Cena z filtrem		
	[mm]			OC	CC	ML
NP150-...	PCV 160x3 L=300÷550	186,00	98,00	108,00	121,00	110,00

... - materiał (np. NP150-CC)
OC - czerpnia z blachy ocynkowanej
CC - czerpnia z blachy chromowej
ML - czerpnia z blachy akrylowej w kolorze białym

CENY NETTO

UWAGA: Ceny w wersji z kratką malowaną na kolor biały.

Nawietrzak z anemostatem i filtrem z włókniny



Typ	Wymiary kanału	Przekrój kanału [cm ²]	Przekrój czynny [cm ²]	Cena z filtrem		
	[mm]			OC	CC	ML
NP080A-...	PCV 80x3 L=300÷550	40,00	40,00	73,00	83,00	75,00
NP110A-...	PCV 110x3 L=300÷550	85,00	85,00	76,50	86,50	78,50
NP150A-...	PCV 160x3 L=300÷550	186,00	186,00	83,00	96,00	85,00

... - materiał (np. NP150-CC)
OC - czerpnia z blachy ocynkowanej
CC - czerpnia z blachy chromowej
ML - czerpnia z blachy akrylowej w kolorze białym

CENY NETTO

UWAGA: Ceny w wersji z anemostatem malowanym.

Nawietrzak z grzałką elektryczną



Typ	Wymiary kanału	Przekrój kanału [cm ²]	Przekrój czynny [cm ²]	Cena	
	[mm]			CC	ML
NG80A-...	PP75x1,9 L=300÷550	40,0	40,0	180,00	180,00
NG110A-...	- L=300÷550	w przygotowaniu			

... - materiał (np. NG...-CC)
CC - czerpnia z blachy chromowej
ML - czerpnia z blachy akrylowej w kolorze białym

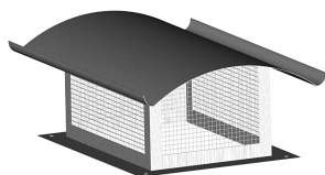
CENY NETTO

UWAGA: Ceny w wersji z anemostatem malowanym.

WERSJA WYKONANIA

CENNIK

Daszek
sombbrero



Symbol	Wymiar otworu komina [mm]				
	140x140	140x270	140x350	200x200	270x270
DAS...-CH	158,40	191,40	210,10	188,10	223,30
DAS...-OC	93,00	102,00	107,00	101,00	111,00

... - wymiar (np. DAS140x140-CH) CENY NETTO
OC - blacha ocynkowana, **CH** - blacha chromoniklowa
Inne wymiary wg kalkulacji

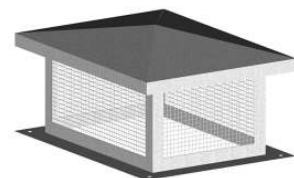
Daszek
sombbrero II



Symbol	Wymiar otworu komina [mm]				
	140x140	140x270	140x350	200x200	270x270
DASII...-CH	110,00	116,00	120,00	122,00	136,00
DASII...-OC	80,00	82,00	83,00	85,00	92,00

... - wymiar (np. DASII140x140-CH) CENY NETTO
OC - blacha ocynkowana, **CH** - blacha chromoniklowa
Inne wymiary wg kalkulacji

Daszek
kopertowy



Symbol	Wymiar otworu komina [mm]				
	140x140	140x270	140x350	200x200	270x270
DAK...-CH	158,40	191,40	210,10	188,10	223,30
DAK...-OC	93,00	102,00	107,00	101,00	111,00

... - wymiar (np. DAK140x140-CH) CENY NETTO
OC - blacha ocynkowana, **CH** - blacha chromoniklowa
Inne wymiary wg kalkulacji

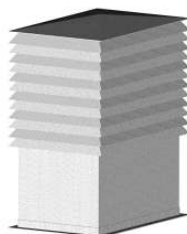
Wyrzutnia
dachowa
typ A wg
BN-70/8865-31



Wymiar							
250x250	250x400	250x630	400x400	400x630	630x630	630x1000	1000x1000
90,00	120,00	150,00	158,00	195,00	240,00	338,00	576,00

Materiał: blacha ocynkowana CENY NETTO

Wyrzutnia
dachowa
typ B wg
BN-70/8865-31



Wymiar							
250x250	250x400	250x630	400x400	400x630	630x630	630x1000	1000x1000
258,00	265,00	308,00	322,00	405,00	585,00	684,00	1022,00

Materiał: blacha ocynkowana CENY NETTO

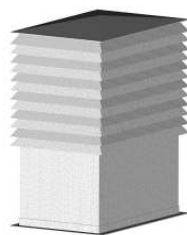
Czerpnia
dachowa
typ A wg
BN-70/8865-33



Wymiar							
250x250	250x400	250x630	400x400	400x630	630x630	630x1000	1000x1000
114,00	119,00	160,00	170,00	223,00	340,00	699,00	910,00

Materiał: blacha ocynkowana CENY NETTO

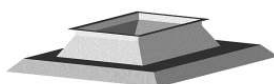
Czerpnia
dachowa
typ B wg
BN-70/8865-33



Wymiar							
250x250	250x400	250x630	400x400	400x630	630x630	630x1000	1000x1000
308,00	340,00	422,00	455,00	602,00	797,00	913,00	1320,00

Materiał: blacha ocynkowana CENY NETTO

Podstawa
dachowa
typ A I wg
BN-70/8865-32



Wymiar							
250x250	250x400	250x630	400x400	400x630	630x630	630x1000	1000x1000
117,00	124,00	143,00	163,00	195,00	241,00	377,00	467,00

Materiał: blacha czarna cynkowa ognioowo (100µm) CENY NETTO

WERSJA WYKONANIA

CENNIK

Wyrzutnia
dachowa
typ C wg
BN-70/8865-31



Średnica dolotowa								
Ø160	Ø200	Ø250	Ø315	Ø400	Ø500	Ø630	Ø800	Ø1000
72,00	78,00	85,00	112,00	126,00	168,00	238,00	445,00	490,00

Materiał: blacha ocynkowana

CENY NETTO

Wyrzutnia
dachowa
typ E wg
BN-70/8865-31



Średnica dolotowa								
Ø160	Ø200	Ø250	Ø315	Ø400	Ø500	Ø630	Ø800	Ø1000
199,00	241,00	305,00	425,00	550,00	670,00	880,00	1215,00	1520,00

Materiał: blacha ocynkowana

CENY NETTO

Czerpnia
dachowa
typ C wg
BN-70/8865-31



Średnica dolotowa								
Ø160	Ø200	Ø250	Ø315	Ø400	Ø500	Ø630	Ø800	Ø1000
100,00	110,00	135,00	167,00	227,00	290,00	425,00	610,00	910,00

Materiał: blacha ocynkowana

CENY NETTO

Wywietrzak
cylindryczny
wg
BN-66/8865-13

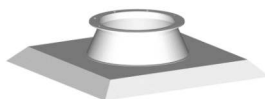


Średnica dolotowa								
Ø160	Ø200	Ø250	Ø315	Ø400	Ø500	Ø630	Ø800	Ø1000
100,00	122,00	147,00	199,00	305,00	510,00	610,00	1125,00	1215,00

Materiał: blacha ocynkowana

CENY NETTO

Podstawa
dachowa BI
wg
BN-70/8865-32



Średnica dolotowa								
Ø160	Ø200	Ø250	Ø315	Ø400	Ø500	Ø630	Ø800	Ø1000
72,00	78,00	93,00	110,00	129,00	167,00	205,00	243,00	296,00

Materiał: blacha czarna cynkowana ogniowo (100µm)

CENY NETTO

Podstawa
dachowa BII
wg
BN-70/8865-32



Średnica dolotowa								
Ø160	Ø200	Ø250	Ø315	Ø400	Ø500	Ø630	Ø800	Ø1000
100,00	117,00	135,00	153,00	182,00	273,00	333,00	440,00	548,00

Materiał: blacha czarna cynkowana ogniowo (100µm)

CENY NETTO

Podstawa
dachowa BIII
wg
BN-70/8865-32



Średnica dolotowa								
Ø160	Ø200	Ø250	Ø315	Ø400	Ø500	Ø630	Ø800	Ø1000
155,00	180,00	230,00	290,00	325,00	465,00	560,00	685,00	780,00

Materiał: blacha czarna cynkowana ogniowo (100µm)

CENY NETTO

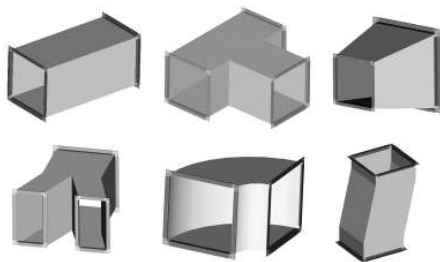
Miska na skropliny
do podstawy
dachowej



Średnica dolotowa								
Ø160	Ø200	Ø250	Ø315	Ø400	Ø500	Ø630	Ø800	Ø1000
30,00	33,00	35,00	40,00	50,00	63,00	72,00	86,00	104,00

Materiał: blacha ocynkowana

CENY NETTO



Kanały i kształtki wentylacyjne wykonywane są o dowolnym przekroju prostokątnym i łączone podłużnie zamkiem typu "Pittsburg". Połączenie poprzeczne może być wykonane przy użyciu kształtek TDC, lub S i C.

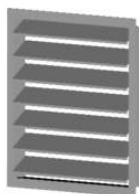
Kształtki nietypowe i skomplikowane są kalkulowane indywidualnie.

Rodzaj kanału wentylacyjnego	Ceny w PLN/m ²		Wymiar boku	gr. blachy
	bl. ocynkowana	bl. chrom. 1.4301		
Kanał prostokątny o obwodzie > 1m i długości >1m	62,00	285,00	< 500 mm	0,6
Kanał prostokątny o obwodzie < 1m i długości <1m	82,00	472,00	500 ÷ 1000 mm	0,8
Kształtki	82,00	472,00	> 1000 mm	1,0

Uwagi: Najmniejszy wymiar kalkulowany dla kanałów - 0,4m2
Najmniejszy wymiar kalkulowany dla kształtek - 0,5m2

CENY NETTO

Czerpnia powietrza ścienna wg BN-70/8865-33



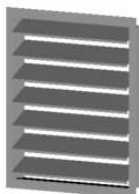
Wymiar kanału									
200x200	250x250	300x300	350x350	400x400	500x500	600x600	700x700	800x800	
65,00	72,00	85,00	94,00	117,00	150,00	169,00	195,00	221,00	

Materiał: blacha ocynkowana

CENY NETTO

Inne wymiary i materiał wg kalkulacji.

Wyrzutnia powietrza ścienna wg BN-70/8865-31



Wymiar kanału									
200x200	250x250	300x300	350x350	400x400	500x500	600x600	700x700	800x800	
78,00	85,00	98,00	117,00	140,00	154,00	182,00	208,00	235,00	

Materiał: blacha ocynkowana

CENY NETTO

Inne wymiary i materiał wg kalkulacji.

Kaseta dolotowa do czerpni i wyrzutni

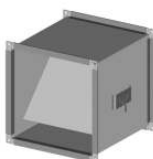


Wymiar kanału									
200x200	250x250	300x300	350x350	400x400	500x500	600x600	700x700	800x800	
31,00	32,00	37,00	44,00	46,00	63,00	71,00	79,00	89,00	

Materiał: blacha ocynkowana

CENY NETTO

Przepustnica jednopłaszczynowa



Wymiar kanału									
200x200	250x250	300x300	350x350	400x400	500x500	600x600	700x700	800x800	
78,00	91,00	104,00	111,00	117,00	150,00	--	--	--	

Materiał: blacha ocynkowana

CENY NETTO

Przepustnica wielopłaszczynowa



Wymiar kanału									
200x200	250x250	300x300	350x350	400x400	500x500	600x600	700x700	800x800	
130,00	141,00	151,00	166,00	180,00	237,00	268,00	306,00	364,00	

Materiał: blacha ocynkowana

CENY NETTO

Siłowniki LF-1 (ze sprężyną powrotną)



Zamknij/otwórz				Analogowo		
220 V		24 V		24 V		
LF-230	LF-230-S	LF-24	LF-24-S	LF-24-MFT	LF-24-MFT2	LF-24-SR
543,00	620,00	503,00	580,00	695,00	710,00	676,00

CENY NETTO

Siłowniki LM-1 (bez sprężyny powrotnej)



Zamknij/otwórz				Analogowo
220 V		24 V		24 V
LMC-230	LMC-230-S	LMC-24	LMC-24-S	LMC-24-SR
293,00	336,00	293,00	336,00	441,00

CENY NETTO

lp	OZNACZENIE	NAZWA ELEMENTU / ŚREDNICA	Grubość blachy																							
			≠ 0,5 mm														≠ 0,75 mm									
			80	100	110	120	130	140	150	160	180	200	225	250	300	350	400	450	500							
1	RP.../1000-OC...	Rura prosta 1000 [mm]	10,1	10,9	12,1	12,8	13,4	13,9	15,0	15,8	17,5	19,4	22,5	30,0	37,5	57,5	62,5	68,8	75,0							
2	RP.../500-OC...	Rura prosta 500 [mm]	5,9	6,4	7,4	7,6	8,0	8,4	9,0	9,5	10,5	11,6	13,5	18,0	24,0	35,0	37,5	41,3	45,0							
3	RP.../250-OC...	Rura prosta 250 [mm]	4,1	4,4	4,5	4,8	4,9	5,0	5,3	5,6	6,1	6,9	9,0	10,5	13,8	22,5	24,4	25,0	26,9							
4	TR.../90-OC...	Trójnik 90°	15,0	16,6	17,0	17,3	17,6	18,1	18,4	20,7	25,3	27,6	34,5	42,6	63,3	84,0	95,5	111,6	126,5							
5	TR.../45-OC...	Trójnik 45°	26,1	27,0	27,5	28,1	28,6	29,3	29,9	32,2	34,5	36,8	42,6	46,0	72,5	95,5	109,3	138,0	155,3							
6	WC...-OC...	Element wyczystkowy	31,1	32,2	33,4	34,5	35,7	36,8	36,8	41,4	43,7	46,0	48,3	54,1	61,0	74,8	92,0	97,8	103,5							
7	MS...-CH	Miska	36,2	38,4	39,4	40,2	40,6	41,5	43,1	48,8	53,2	59,4	79,4	87,8	91,9	100,9	119,6	140,3	162,9							
8	PW.../L-OC...	Przedl. gardzieli wyczystki	L=200			6,9			L=300			8,1			L=500			12,7			L=1000			20,7		
9	DW125x185-X	Drzwiczki 125x185 [mm]	44,0 chromoniklowe																							
10	DK...-OC...	Daszek kominowy	15,0	15,6	16,1	16,4	17,1	17,4	17,9	18,6	19,8	21,0	29,9	34,5	40,3	44,9	50,6	56,4	59,8							
11	PD...-OC...	Płyta dachowa	10,2	10,2	10,4	10,4	10,5	10,5	11,2	11,2	11,5	12,7	15,0	21,9	24,2	26,5	38,0	41,4	44,9							
12	KPD...-OC...	Kolnierz przeciwdeszczowy	13,8	14,4	14,4	14,4	14,6	14,6	14,7	14,7	15,0	15,0	15,5	17,3	18,4	19,6	20,7	21,9	23,0							
13	RD.../...-OC...-S/...	Redukcje	11,5	11,5	12,7	13,8	15,0	16,1	17,3	18,4	19,6	21,9	22,4	23,0	26,5	28,8	34,5	43,7	57,5							
14	KS.../90-OC...	Kolano stałe 90°	16,1	17,3	18,4	19,6	20,7	21,9	22,7	23,0	24,2	25,3	28,8	31,1	39,1	51,8	69,0	82,8	92,0							
15	KS.../45-OC...	Kolano stałe 45 lub 30°	12,7	15,0	15,2	15,2	15,5	16,1	17,3	18,4	19,6	20,7	23,0	24,2	27,6	34,5	46,0	51,8	57,5							
16	KN.../90-OC...	Kolano nastawne 0 - 90°	11,8	12,3	12,5	12,8	12,9	13,2	15,0	16,9	19,9	20,1	21,9	24,2	38,0	-	-	-	-							
17	ROZ...-OC...-K	Rozeta do rur gładkich	6,3	6,4	6,6	6,7	7,0	7,4	7,8	8,5	8,7	12,8	15,0	16,1	20,7	23,0	25,3	29,9	46,0							
18	ZT...-OC...	Zaślepka trójnika	9,2	9,2	9,4	9,5	9,8	10,0	10,1	10,4	10,9	11,5	12,7	13,8	16,1	18,4	20,7	23,0	27,6							

CENY NETTO

... - średnica lub grubość blachy

Na zamówienie wykonujemy elementy i kształtki z blachy o większej grubości.

Materiał: blacha ocynkowana
Rury zgrzewane
Połączenie kielichowe (60mm)

Uwaga:
Elementy i kształtki rurowe z blachy ocynkowanej przeznaczone są wyłącznie do budowy kominów wentylacyjnych.

Ip	SYMBOL	NAZWA ELEMENTU / ŚREDNICA	Grubość blachy										CENY NETTO
			≠ 0,5/0,5					≠ 0,75/0,5					
			130/225	150/250	180/280	200/300	225/325	250/350	300/400	350/450	400/500		
1	RPD.../.../1000-OC...	Rura prosta 1000 [mm]	83,0	90,0	99,0	106,0	124,0	150,0	173,0	211,0	233,0	400/500	
2	RPD.../.../500-OC...	Rura prosta 500 [mm]	53,0	56,0	61,0	64,0	74,0	90,0	105,0	125,0	135,0		
3	RPD.../.../250-OC...	Rura prosta 250 [mm]	38,0	39,0	42,0	44,0	49,0	57,0	61,0	72,0	77,0		
4	TRD.../.../90-OC...	Trójnik 90°	127,0	137,0	151,0	163,0	181,0	196,0	244,0	276,0	335,0		
5	WCD.../...-OC...	Element wyczystkowy	145,0	150,0	162,0	190,0	199,0	204,0	247,0	273,0	291,0		
6	DW125x185-X	Drzwiczki 125x185 [mm]	44,0 chromoniklowe										
7	MSD.../...-OC...	Miska	88,0	92,0	116,0	121,0	125,0	129,0	140,0	151,0	169,0		
8	PPD.../...-OC...	Podpora pośrednia	92,0	99,0	123,0	128,0	132,0	136,0	140,0	142,0	156,0		
9	PJD.../...-OC...	Podpora przejściowa	88,0	92,0	116,0	121,0	125,0	129,0	132,0	135,0	150,0		
10	DKD.../...-OC...	Daszek	48,0	54,0	62,0	64,0	67,0	74,0	99,0	126,0	131,0		
11	KSD.../.../90-OC...	Kolano stałe 90°	152,0	165,0	176,0	181,0	190,0	208,0	240,0	266,0	296,0		
12	KSD.../...-OC...	Kolano stałe 45° lub 30°	98,0	105,0	115,0	118,0	130,0	144,0	172,0	205,0	233,0		
13	NKD.../...-OC...	Kolnierz zamykający ocieplenie	18,7	19,3	19,8	19,8	20,4	28,6	34,1	40,7	55,0		
14	KWD...OC/...	Konsola wsporcza (50-150mm)	77,0	88,0	99,0	115,5	126,5	143,0	148,5	155,1	198,0		
15	OPI...-OC	Opaska zaciskowa	8,4	8,5	9,2	9,9	10,2	10,4	15,0	16,2	17,3		
16	OMD...-OC/...	Obejma mocująca (50-150mm)	75,9	77,0	78,1	78,7	79,2	80,3	82,5	88,0	110,0		
17	OPO...-OC	Opaska do odciągów	27,5	28,6	29,7	31,4	33,0	34,1	37,4	38,5	45,1		
18	ZTD...-OC	Zasłepka trójnika	28,0	29,0	30,0	31,0	32,0	40,0	47,0	60,5	77,0		
19	PDK.../20-OC	Przeście dachowe kątowe 0-20°	88,0	99,0	115,5	121,0	130,9	138,6	154,0	192,5	231,0		
20	PDK.../35-OC	Przeście dachowe kątowe 20-35°	104,5	110,0	144,1	149,6	169,4	180,4	192,5	231,0	254,1		
21	PDK.../50-OC	Przeście dachowe kątowe 35-50°	130,9	137,5	172,7	184,8	207,9	223,3	231,0	269,5	278,3		
22	KPD...-OC	Kolnierz przeciwdeszczowy	15,5	17,3	17,8	18,4	19,0	19,6	20,7	21,9	23,0		

... - średnica wkładu kominowego, grubość blachy lub wersja wykonania

Material na rury wewnętrzne: blacha ocynkowana (gr. 0,5-0,75)
Material na płaszcz zewnętrzny: blacha ocynkowana (gr. 0,5)
Rury zgrzewane
Połączenia kielichowe (60mm)

WERSJA WYKONANIA

CENNIK

Rura prosta z blachy ocynkowanej



Symbol	Średnica dolotowa											
	Ø100	Ø125	Ø150	Ø160	Ø200	Ø225	Ø250	Ø315	Ø350	Ø400	Ø500	Ø630
RP.../1000-OC-O	10,90	13,20	15,00	15,80	19,40	22,50	30,00	40,00	57,50	62,50	75,00	87,50
RP.../500-OC-O	6,40	7,80	9,00	9,50	11,60	13,50	18,00	25,00	35,00	37,50	45,00	52,50
RP.../250-OC-O	4,40	4,80	5,30	5,60	6,90	9,00	10,50	15,30	22,50	24,40	26,90	30,00

Oznaczenie: **RP...-OC-O** (lub **N**), gdzie ... - średnica (np. RP150/1000-OC-O) CENY NETTO
OC - blacha ocynkowana, **O** - połączenie przez opaskę, **N** - połączenie przez nypel

Trójniki z blachy ocynkowanej



Symbol	Średnica dolotowa											
	Ø100	Ø125	Ø150	Ø160	Ø200	Ø225	Ø250	Ø315	Ø350	Ø400	Ø500	Ø630
TR.../90-OC-O	16,60	17,50	18,40	20,70	27,60	34,50	42,60	66,70	84,00	95,50	126,50	172,50
TR.../45-OC-O	27,00	28,40	29,90	32,20	36,80	42,60	46,00	74,80	95,50	109,30	155,30	230,00

Oznaczenie: **TR...-OC-O** (lub **N**), gdzie ... - średnica (np. TR150-OC-O) CENY NETTO
OC - blacha ocynkowana, **O** - połączenie przez opaskę, **N** - połączenie przez nypel

Kolano stałe z blachy ocynkowanej



Symbol	Średnica											
	Ø100	Ø125	Ø150	Ø160	Ø200	Ø225	Ø250	Ø315	Ø350	Ø400	Ø500	Ø630
KS.../90-OC-O	17,30	21,60	22,70	23,00	25,30	28,80	31,10	40,30	51,80	69,00	92,00	138,00
KS.../45-OC-O	15,00	15,40	17,30	18,40	20,70	23,00	24,20	27,60	34,50	46,00	57,50	103,50

Oznaczenie: **KS...-OC-O** (lub **N**), gdzie ... - średnica (np. KS150-OC-O) CENY NETTO
OC - blacha ocynkowana, **O** - połączenie przez opaskę, **N** - połączenie przez nypel

Przepustnica jednopłaszczyznowa z blachy ocynkowanej



Symbol	Średnica											
	100	Ø125	Ø150	Ø160	Ø200	Ø225	Ø250	Ø315	Ø350	Ø400	Ø500	Ø630
PJ...-OC-O	31,10	31,80	32,70	33,00	40,30	42,60	43,70	49,50	55,20	57,50	78,20	126,50

Oznaczenie: **PJ...-OC-O** (lub **N**), gdzie ... - średnica (np. PJ150-OC-O) CENY NETTO
OC - blacha ocynkowana, **O** - połączenie przez opaskę, **N** - połączenie przez nypel

Redukcje z blachy ocynkowanej



Średnice	Ø125	Ø150	Ø200	Ø250	Ø315	Ø350	Ø400	Ø500	Ø630
Ø100	13,80	17,30	21,90						
Ø125		17,30	21,90	23,00					
Ø150			21,90	23,00	26,50	28,80	34,50		
Ø200				23,00	26,50	28,80	34,50	43,70	
Ø250					26,50	28,80	34,50	43,70	57,50
Ø315						28,80	34,50	43,70	57,50
Ø350							34,50	43,70	57,50
Ø400								43,70	57,50
Ø500									57,50

Oznaczenie: **RD...-OC-K** (lub **N**), gdzie ... - średnica (np. RD150-OC-O)
OC - blacha ocynkowana,
O - połączenie przez opaskę,
N - połączenie przez nypel

Opaska zaciskowa z blachy ocynkowanej



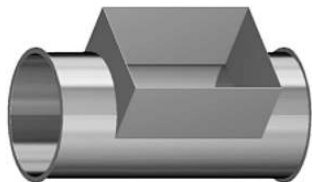
Symbol	Średnica											
	Ø100	Ø125	Ø150	Ø160	Ø200	Ø225	Ø250	Ø315	Ø350	Ø400	Ø500	Ø630
OPII...-OC	7,50	7,60	7,80	7,90	8,20	8,40	8,50	9,90	10,40	15,00	17,30	23,00

Oznaczenie: **OPII...-OC**, gdzie ... - średnica (np. OPII150-OC) CENY NETTO
OC - blacha ocynkowana,

WERSJA WYKONANIA

CENNIK

Trójnik z wylotem pod kratkę



Symbol	Symbol: WC.../...-OC-O								
	100x150	150x200	150x250	150x300	200x200	200x250	250x250	250x300	300x300
Ø100	33,40								
Ø125		34,50	36,80	39,10					
Ø150		36,80	39,10	41,40					
Ø200			48,30	49,50	49,50				
Ø250				57,50	57,50	63,30			
Ø315					67,90	70,20	72,50		
Ø350							84,00	87,40	
Ø400								103,50	105,80
Ø500									123,10

Oznaczenie: **WC.../...-OC-O**, gdzie ... - średnica (np. WC150/150x200-OC-O)
OC - blacha ocynkowana, **O** - połączenie przez opaskę, **N** - połączenie przez nypel

Inne wymiary wg kalkulacji

Nypel, zaślepka i zaślepka z siatką



Nazwa	Średnica											
	Ø100	Ø125	Ø150	Ø160	Ø200	Ø225	Ø250	Ø315	Ø350	Ø400	Ø500	Ø630
Nypel	4,60	4,70	5,00	5,10	5,20	5,30	6,00	6,90	12,70	17,30	20,70	28,80
Zaślepka	9,20	9,60	10,10	10,40	11,50	12,70	13,80	16,10	18,40	20,70	27,60	36,80
Zaślepka z siatką	15,0	15,5	16,0	16,5	18,5	20,5	22,0	26,0	29,5	33,0	44,2	60,0

Materiał: blacha ocynkowana

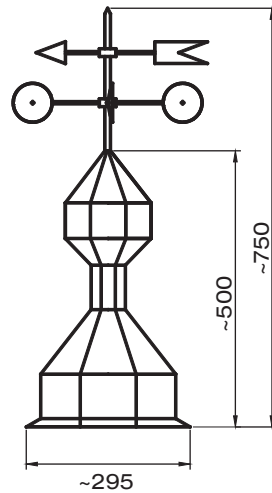
CENY NETTO

Kolnierze o przekroju kołowym wg PN-EN 12220



Nazwa	Średnica											
	Ø100	Ø125	Ø150	Ø160	Ø200	Ø225	Ø250	Ø315	Ø350	Ø400	Ø500	Ø630
Chromoniklowe	23,10	24,20	26,40	28,60	35,20	38,50	40,70	51,70	55,00	66,00	99,00	160,60
Cynkowe	10,00	11,00	12,00	13,00	14,30	17,00	18,00	19,00	20,00	23,00	30,00	46,00

CENY NETTO



Wiatrowskaz

Jest ozdobnym zwieńczeniem kalenicy dachu. Podstawa wykonana jest z blachy miedzianej. Części obrotowe wykonane w całości z chromoniklu.

Cena: 480,00 - (przykładowa cena dla wymiarów gabarytowych przedstawionych na załączonym rysunku)

Ceny dla innych wymiarów i kształtu podstawy będą kalkulowane indywidualnie.

CENY NETTO

Kolnierz uszczelniający



Symbol	Średnica	Cena
KV30	Ø 6-102	78,00
KV40	Ø 76-152	114,00
KV50	Ø 102-178	126,00

CENY NETTO

Kolnierz uszczelniający otworów wykonanych z blachy profilowanych, trapezowych i dachówek.

Pozostała oferta firmy:

1. Okapy wentylacyjne z blachy chromoniklowej i ocynkowanej.
2. Nietypowe przejścia dachowe i podstawy kominowe.
3. Drzwiczki, kratki, szafki, regały, stoły wg zamówienia klienta.

Ponadto świadczymy usługi z materiału powierzzonego:

1. Usługi cięcia blach laserem (chromoniklowych do grubości 8 [mm], czarnych do grubości 20 [mm]).
2. Usługi gięcia blach na prasie krawędziowej numerycznej do 2,5m.
3. Usługi spawania metali.

- Dysponujemy biurem konstrukcyjnym zdolnym zaprojektować każdy wyrób z blachy.
- Wyceny wyrobów nietypowych i doradztwo techniczne gratis.

ZAMAWIAJĄCY

Nazwa _____

Adres _____

Kod _____

NIP _____

Telefon _____

MIEJSCE DOSTAWY

Nazwa _____

Adres _____

Kod _____

NIP _____

Telefon _____

lp	Symbol	Nazwa	mb/szt.	Cena netto

Sposób zapłaty _____**Termin dostawy** _____**Data** _____**Podpis** _____

Notatki / Uwagi

I. Składanie zamówień:

1. Za pośrednictwem sieci dystrybutorów lokalnych DARCO
2. Telefonicznie (014) 680 90 90, 680 90 00 lub faxem (014) 680 90 91, (014) 680 90 01
3. Listownie na adres: **DARCO Sp. z o.o. 39-206 Pustków Osiedle 48**

Informacji na temat autoryzowanych montażystów i dystrybutorów wyrobów DARCO udziela dział handlowy firmy, znajdując się one również na stronie www.darco.com.pl w zakładce dystrybutorzy.

II. Informacje dla zamawiającego:

1. **Przy zamawianiu towaru prosimy posługiwać się symbolami i opisami wyrobów zawartymi w katalogach i cennikach DARCO, pomoże to uniknąć pomyłek i przyspieszy realizację zamówień.**
2. Większość oznaczeń katalogowych zawiera rodzaj materiału, z którego wykonany jest wyrób. Jeżeli wyrób ma być wykonany z materiału specjalnego nie ujętego w katalogu, proszę to zaznaczyć na zamówieniu.
3. Przy zamówieniach nietypowych powinien być dołączony szkic (może być odręczny) zawierający istotne wymiary i cechy wyrobu.
4. Koniecznym warunkiem realizacji zamówienia jest podanie numeru telefonu kontaktowego potrzebnego do potwierdzenia realizacji zamówienia lub wyjaśnienia ewentualnych niejasności.

III. Termin realizacji zamówień:

1. Zamówienia na wyroby katalogowe realizowane są do 7 dni roboczych od daty otrzymania zamówienia.
2. W przypadku braku towaru na magazynie, zamawiający będzie informowany o wydłużonym czasie realizacji zamówienia.
3. W przypadku zamówień większych lub nietypowych termin realizacji będzie uzgadniany indywidualnie.
4. Producent nie odpowiada za opóźnienia powstałe poza obszarem jego działania (np. wynikiem z działania firmy spedycyjnej).

IV. Dostawa:

1. Zamówiony towar wysyłany jest firmą spedycyjną po możliwie najniższych kosztach, chyba że klient zażyczy sobie inaczej.
2. Koszty dostawy pokrywa zamawiający.
3. Przy zamówieniach o wartości netto na fakturze powyżej 3 000,00 zł koszty dostawy pokrywa producent, jednak w przypadku zamówień wyrobów nietypowych lub wielkogabarytowych koszty dostawy pokrywa zamawiający.

V. Należności:

1. Należność za zamówiony towar zamawiający reguluje przedpłatą lub przy odbiorze (pobranie).
2. Dla stałych odbiorców hurtowych bądź dystrybutorów warunki płatności oraz rabaty ustalane są na drodze indywidualnych negocjacji.
3. Wszystkie zamówienia nietypowe wyceniane są indywidualnie.
4. Do każdej przesyłki dołączona jest faktura VAT. Płatnicy podatku VAT proszeni są o przesłanie upoważnienia do wystawiania faktur VAT bez podpisu wraz z pieczęcią firmy i podpisem osoby upoważnionej.
5. Odroczone terminy płatności przyznawane są podmiotom gospodarczym na podstawie ustaleń z działem handlowym DARCO Sp. z o.o. (prosimy o przesłanie kopii wpisu do odpowiedniego rejestru, dokumentu NIP oraz Regon).

VI. Gwarancja:

1. Gwarantuje się sprawne działanie produktu, zgodnie z warunkami techniczno-eksploatacyjnymi opisanymi, w instrukcji obsługi.
2. Pisemna gwarancja udzielona przez producenta na niektóre wyroby zapewnia bezpłatne usunięcie usterek powstałych na skutek błędów produkcji lub ukrytych wad materiałowych.

Warunki gwarancji:

1. Serwis gwarancyjny będzie świadczony jedynie po przedstawieniu w punkcie sprzedaży reklamowanego wyrobu wraz z poprawnie wypełnioną kartą gwarancyjną i dowodem zakupu.
2. W przypadku zakupu bezpośrednio u producenta, przekazanie wyrobu do naprawy gwarancyjnej zostanie dokonane na koszt producenta za pośrednictwem firmy spedycyjnej przez niego wskazanej, w tym celu konieczny jest kontakt z przedstawicielem producenta przed wysyłką towaru. Niezastosowanie się do niniejszego punktu uprawnia producenta do odmowy przyjęcia przesyłki.
3. Nabywcy przysługuje prawo wymiany zakupionego towaru na nowy jeżeli wyrób był dwukrotnie naprawiany i uległ uszkodzeniu po raz trzeci.
4. Gwarancja wygasa i producent nie ponosi odpowiedzialności za usterek powstałe z następujących przyczyn:
 - uszkodzenia mechaniczne wynikające z niewłaściwego transportu i montażu niezgodnego z instrukcją lub z przeznaczeniem wyrobu
 - uszkodzenia i zużycie części wywołane brakiem właściwej konserwacji
 - uszkodzenia spowodowane wypadkiem lub innym zdarzeniem losowym
 - dokonanie przeróbek, napraw lub wymiany części we własnym zakresie poza zakładem produkcyjnym bez zgody producenta.
5. Szczegółowe warunki gwarancji omówione są w karcie gwarancyjnej dołączonej do wyrobu.
6. W sprawach nie omówionych w ogólnych warunkach gwarancji mają zastosowanie ogólne warunki umów i sprzedaży. Ustawa 1176 z dnia 27.07.2002.