



## Zastosowanie

Dachowe wentylatory CDVA, przeznaczone są do transportu agresywnych związków chemicznych, wilgotnych gazów, spalin i zanieczyszczonego powietrza. Doskonale sprawdzają się w przemyśle chemicznym i spożywczym, jak również znajdują szerokie zastosowanie w obiektach użyteczności publicznej takich jak szpitale, laboratoria, szkoły...

## Konstrukcja

Wentylatory przeznaczone są do wentylacji pomieszczeń o niskim stopniu zapylenia. Zakres średnic kanałów przyłączeniowych od 400 do 710 mm. Obudowa wentylatora wykonana jest ze wzmocnionego włókna szklanego. Osioły wirnik z 14-20 łopatkami, wykonany jest z polipropylenu. Wyłącznik serwisowy w standardzie.

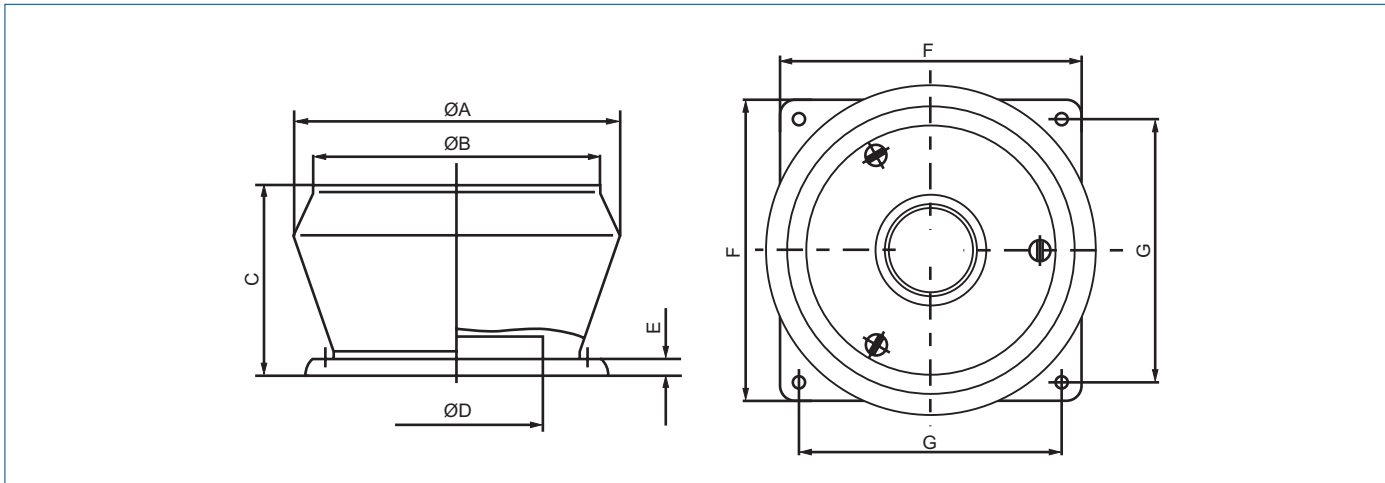
## Silnik elektryczny

Silniki wykonane są zgodnie ze standardami IEC, posiadają znak CE. Silnik znajduje się poza strumieniem zanieczyszczonego powietrza.

## Dane techniczne

Typ	prędkość obrotowa [obr./min]	moc nominalna [kW]	napięcie [V]	masa [kg]
CDVA 400/30/1400	1400	0,18	400	23
CDVA 400/30/900	900	0,09	400	22
CDVA 400/35/1400	1400	0,25	400	25
CDVA 400/35/900	900	0,09	400	22
CDVA 400/45/1400	1400	0,55	400	31
CDVA 400/45/900	900	0,12	400	24
CDVA 450/30/1400	1400	0,55	400	33
CDVA 450/30/900	900	0,12	400	26
CDVA 450/35/1400	1400	0,55	400	33
CDVA 450/35/900	900	0,18	400	28
CDVA 450/45/1400	1400	1,1	400	39
CDVA 450/45/900	900	0,25	400	30
CDVA 500/30/1400	1400	0,55	400	39
CDVA 500/30/900	900	0,18	400	34
CDVA 500/35/1400	1400	0,55	400	39
CDVA 500/35/900	900	0,18	400	34
CDVA 500/45/1400	1400	1,1	400	45
CDVA 500/45/900	900	0,37	400	37
CDVA 560/30/1400	1400	0,75	400	42
CDVA 560/30/900	900	0,25	400	38
CDVA 560/35/1400	1400	1,1	400	47
CDVA 560/35/900	900	0,25	400	38
CDVA 560/45/1400	1400	1,5	400	49
CDVA 560/45/900	900	0,55	400	41
CDVA 630/30/1400	1400	1,5	400	53
CDVA 630/30/900	900	0,55	400	45
CDVA 630/35/1400	1400	2,2	400	63
CDVA 630/35/900	900	0,55	400	45
CDVA 630/45/1400	1400	4	400	71
CDVA 630/45/900	900	1,1	400	53
CDVA 710/30/1400	1400	2,2	400	68
CDVA 710/30/900	900	0,75	400	55
CDVA 710/35/1400	1400	3	400	70
CDVA 710/35/900	900	0,75	400	55
CDVA 710/45/1400	1400	5,5	400	100
CDVA 710/45/900	900	1,5	400	64

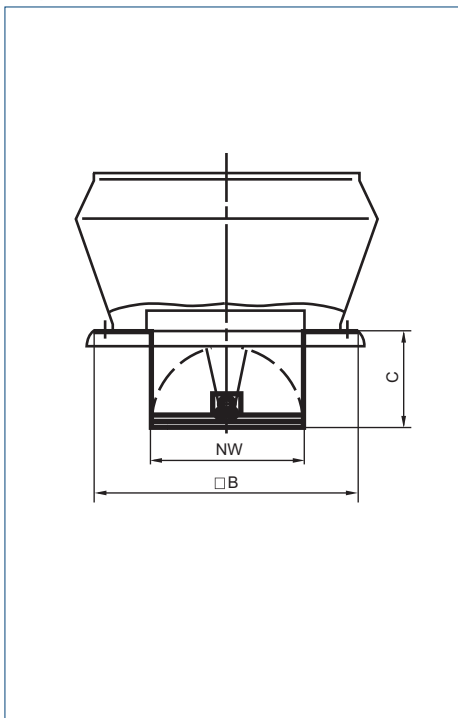
Wymiary [mm]



Typ CDVA	ØA	ØB	C	ØD	E	F	G
400	782	700	440	402	50	740	620
450	782	700	440	452	50	740	620
500	944	835	530	503	50	877	760
560	944	835	530	562	50	877	760
630	1154	980	620	633	50	1070	940
710	1154	980	620	713	50	1070	940

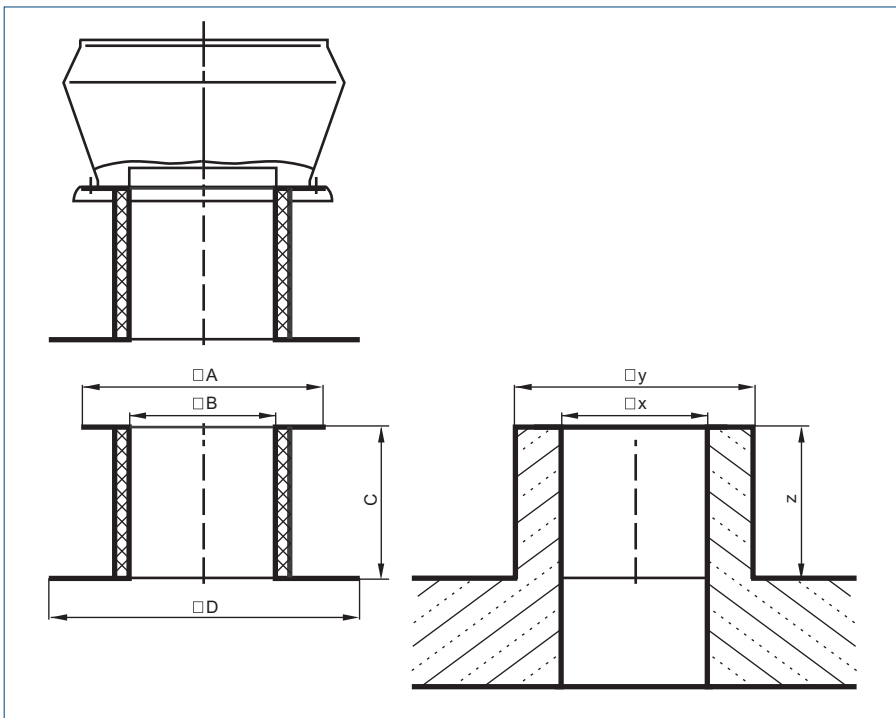
Dodatkowe wyposażenie

Kłapa zwrotna CDVA



Typ CDVA	NW	□ B	C
400	400	680	250
450	450	680	280
500	500	820	300
560	560	820	330
630	630	1005	360
710	710	1005	395

Podstawa dachowa CDVA

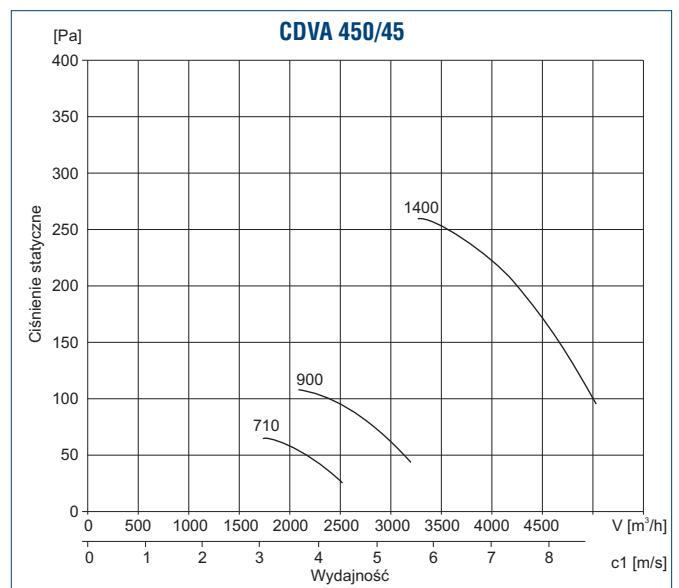
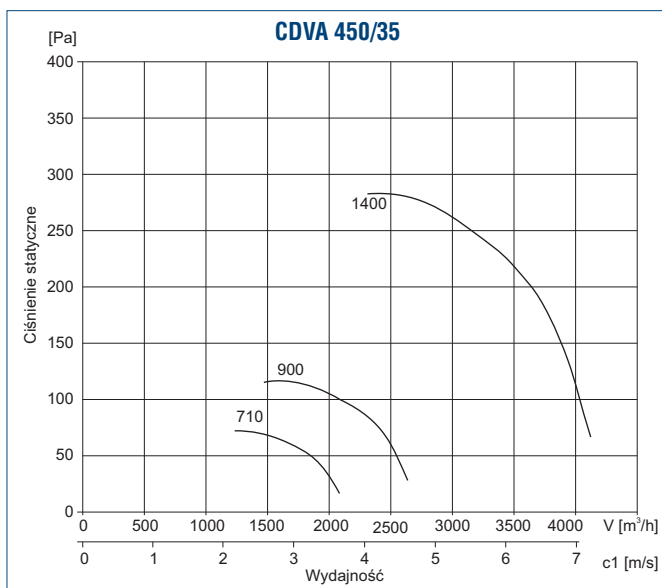
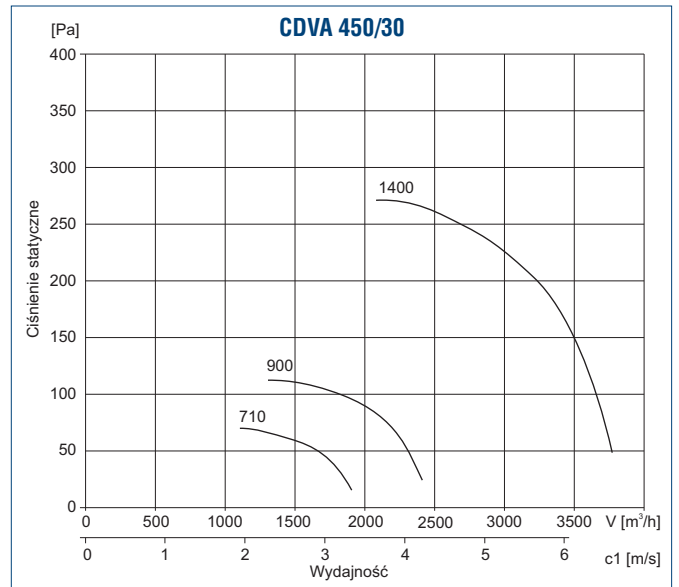
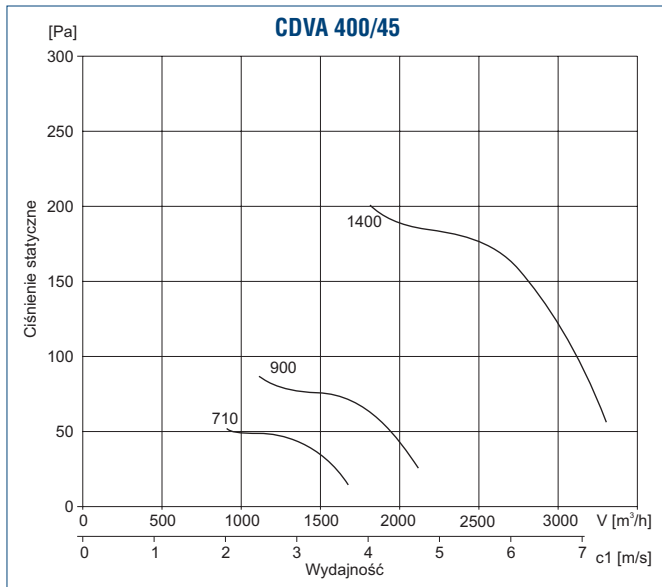
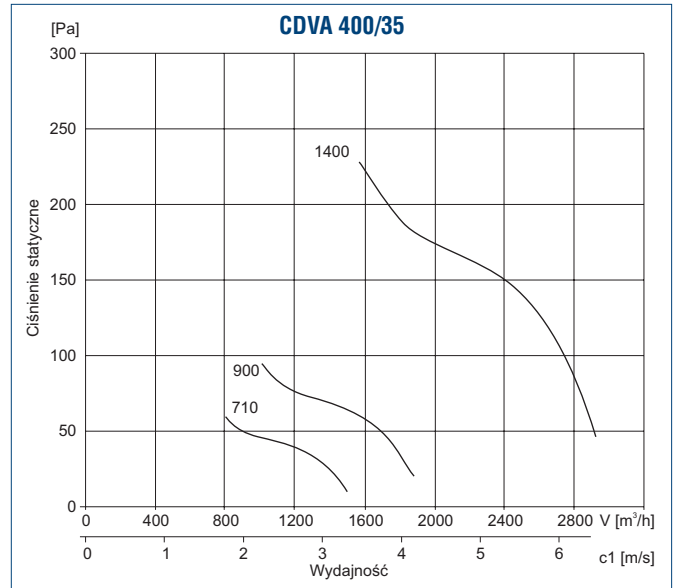
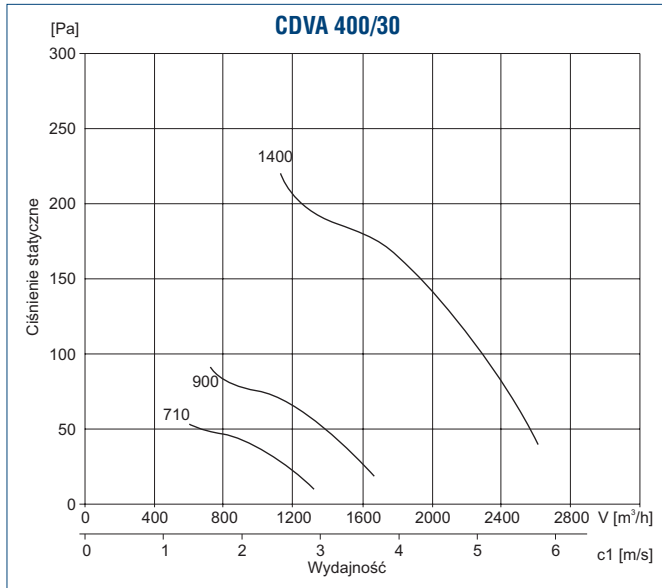


Typ CDVA	□ A	□ B	C	□ D	□ x	□ y	z
400	680	480	300	830	480	680	300
450	680	480	300	830	480	680	300
500	820	600	350	950	600	820	350
560	820	600	350	950	600	820	350
630	1005	750	400	1100	750	1000	400
710	1005	750	400	1100	750	1000	400

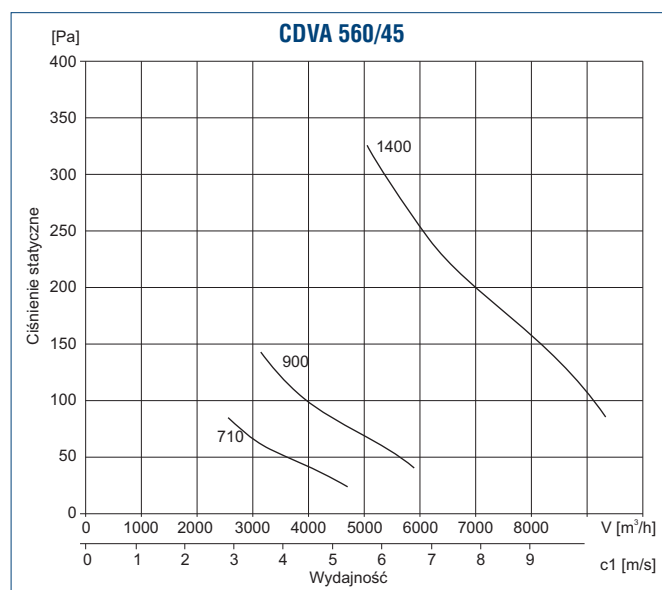
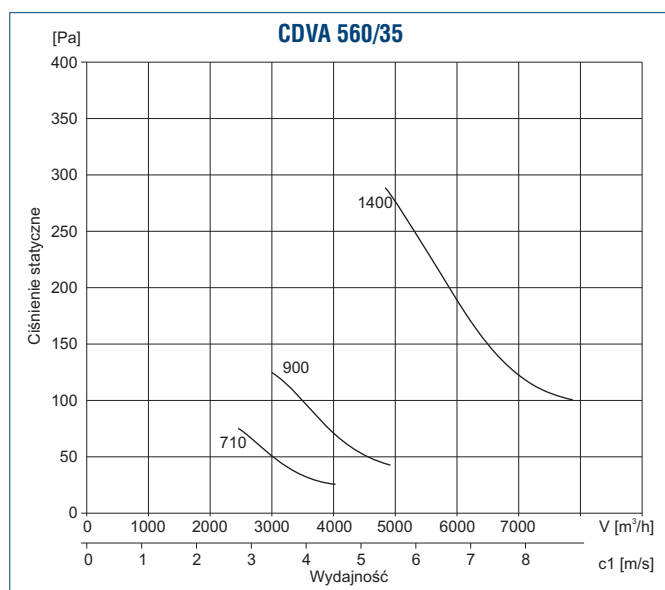
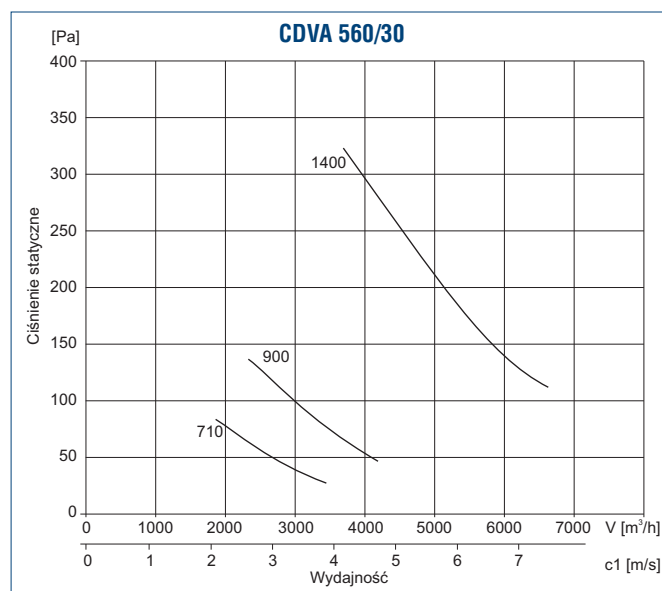
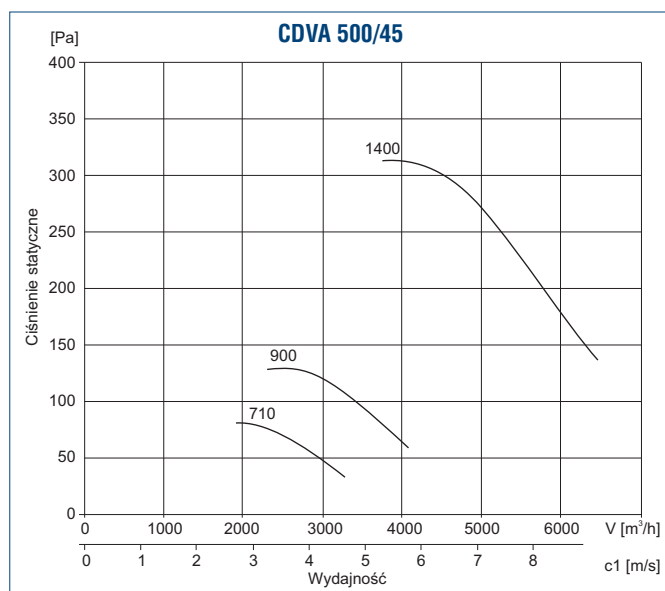
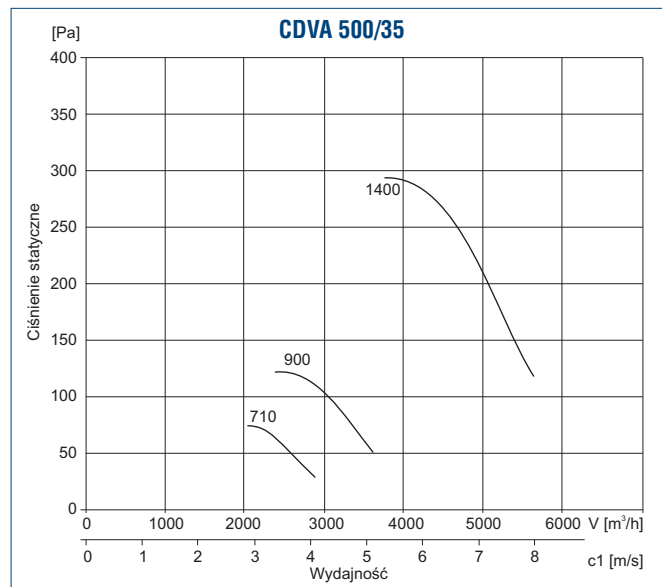
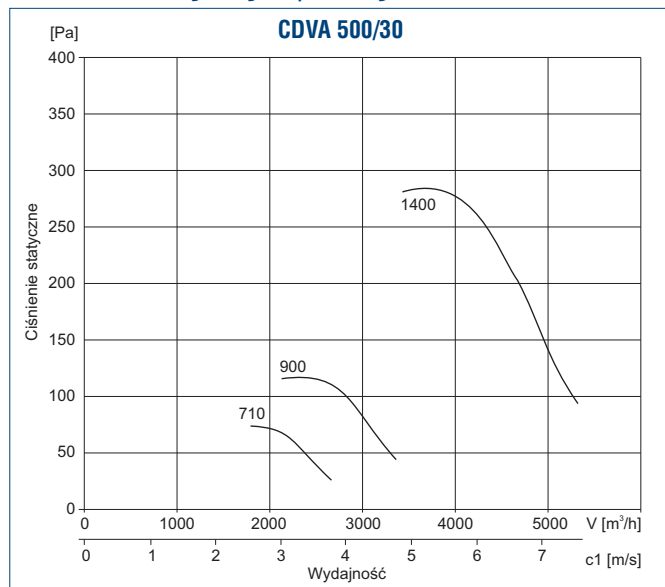
Charakterystyka akustyczna

Typ CDVA	prędk. obrot. [min <sup>-1</sup> ]	LwA [dB(A)]	63	125	250	500	1000	2000	4000	8000
CDVA 400/30	700	58	36	45	52	53	52	50	46	42
	900	64	42	51	58	59	58	56	52	48
	1400	73	51	60	67	68	67	65	61	57
CDVA 400/35	700	60	37	46	53	55	53	51	47	43
	900	66	43	52	59	61	59	57	53	49
	1400	75	52	61	68	70	68	66	62	58
CDVA 400/45	700	61	38	48	54	56	54	52	48	44
	900	67	44	54	60	62	60	58	54	50
	1400	76	53	63	69	71	69	67	63	59
CDVA 450/30	700	63	41	50	57	58	57	55	51	47
	900	69	47	56	63	64	63	61	57	53
	1400	78	56	65	72	73	72	70	66	62
CDVA 450/35	700	63	41	50	57	58	57	55	51	47
	900	69	47	56	63	64	63	61	57	53
	1400	78	56	65	72	73	72	70	66	62
CDVA 450/45	700	64	42	51	58	59	57	55	52	48
	900	70	48	57	64	65	63	64	58	54
	1400	79	57	66	73	74	72	70	67	63
CDVA 500/30	700	63	41	50	57	58	57	55	51	47
	900	69	47	56	63	64	63	61	57	53
	1400	78	56	65	72	73	72	70	66	62
CDVA 500/35	700	65	43	52	59	60	57	56	53	49
	900	71	49	58	65	66	63	62	59	55
	1400	80	58	67	74	75	72	71	68	64
CDVA 500/45	700	65	43	52	59	60	59	57	53	49
	900	71	49	58	65	66	65	63	59	55
	1400	80	58	67	74	75	74	72	68	64
CDVA 560/30	700	63	41	50	57	58	57	55	51	47
	900	69	47	56	63	64	63	61	57	53
	1400	78	56	64	72	73	72	70	66	62
CDVA 560/35	700	63	40	50	56	58	56	55	50	46
	900	69	46	56	62	64	62	61	56	52
	1400	78	55	65	71	73	71	70	65	61
CDVA 560/45	700	66	44	53	59	61	59	58	54	51
	900	72	50	59	65	67	65	64	60	57
	1400	81	59	68	74	76	74	73	69	66
CDVA 630/30	700	69	47	56	63	64	62	61	57	53
	900	75	53	62	69	70	68	67	63	59
	1400	84	62	71	78	79	77	76	72	68
CDVA 630/35	700	70	48	57	63	65	63	62	58	54
	900	76	54	63	69	71	69	68	64	60
	1400	85	63	72	78	80	78	77	73	69
CDVA 630/45	700	71	49	58	65	66	65	63	59	55
	900	77	55	64	71	72	71	69	65	61
	1400	86	64	73	80	81	80	78	74	70
CDVA 710/30	700	67	45	54	61	62	61	59	55	51
	900	73	51	60	67	68	67	65	61	57
	1400	82	60	69	76	77	76	74	70	66
CDVA 710/35	700	70	47	57	63	65	63	61	58	53
	900	76	53	63	69	71	69	67	64	59
	1400	85	62	72	78	80	78	76	73	68
CDVA 710/45	700	71	49	58	65	66	65	63	59	55
	900	77	55	64	71	72	71	69	65	61
	1400	86	64	73	80	81	80	78	74	70

Charakterystyki pracy



## Charakterystyki pracy



Charakterystyki pracy

