

# budma

POZNAŃSKI MAGAZYN TARGOWY

24-27.01. **2012**  
Poznań

WYDANIE SPECJALNE ISSN 1230-8994

W panteonie  
gwiazd architektury

Certyfikowane  
oznacza bardziej oszczędne

Nowości na targach  
to trzeba zobaczyć!

# Strada di Architettura



**STEGU®**

**KAMIEŃ  
DEKORACYJNY  
I ELEWACYJNY**



SPOTKAJMY SIĘ NA

**budma**

24-27.01  
Poznań 2012

HALA NR 3 STOISKO NR 107

NOWOŚĆ

**PALERMO**

Najnowsza seria firmy STEGU® kamień dekoracyjny PALERMO doda każdej bryle ciepłego uroku jaki charakterystyczny jest dla Sycylijskiej architektury. Mrozoodporne, sprawdzają się zarówno we wnętrzu, jak i na elewacji, czy ogrodzeniu. Dostępne w białym lub grafitowym kolorze stanowią doskonałe uzupełnienie każdej nowoczesnej aranżacji.



Wszystkie produkty STEGU® są do nabycia w marketach CASTORAMA oraz w dobrych hurtowniach - więcej informacji: [www.stegu.pl](http://www.stegu.pl)

**castorama**

[www.STEGU.pl](http://www.STEGU.pl)

Zastosowanie: do wewnątrz i na zewnątrz



Szanowni Państwo,

Serdecznie zapraszamy do lektury najnowszego numeru specjalnego wydania *Poznańskiego Magazynu Targowego* – **BUDMA NEWS**. Na łamach tej publikacji znajdą Państwo informacje dotyczące organizowanych przez nas **Międzynarodowych Targów Budownictwa BUDMA**, a także odbywających się równoległe **Międzynarodowych Targów Maszyn Budowlanych, Pojazdów oraz Sprzętu Budowlanego BUMASZ, Centrum Budownictwa Sportowego – Sport, Rekreacja, Wellness i SPA** oraz **Targów Branży Szklarskiej GLASS**.

W magazynie **BUDMA NEWS** szczegółowo opisujemy wydarzenia oraz inspirujące prezentacje, które wspólnie z naszymi partnerami przygotowaliśmy specjalnie dla Państwa.

Jako organizatorzy targów **BUDMA, BUMASZ, CBS i GLASS** zdajemy sobie sprawę, jak cenny jest Państwa czas. Dlatego szczególnie rekomendujemy przyjazd na targi do Poznania, gdzie w jednym terminie i miejscu można odbyć szereg rozmów biznesowych, a także uczestniczyć w wielu interesujących panelach seminaryjnych, warsztatach i pokazach praktycznych.

Serdecznie zapraszamy!

Violetta Pastwa  
dyrektor targów **BUDMA, BUMASZ**

Tomasz Stachowiak  
dyrektor targów **CBS, GLASS**

## Stopka redakcyjna

**Redaktor naczelny:** Halina Buczkowska  
**Redaktor wydania:** Jacek Obariski  
**Projekt graficzny:** PRZECINEK s.c., [www.przecinek.com](http://www.przecinek.com)  
**Zdjęcia:** Piotr Piosik, Marek Zakrzewski  
**Druk:** GRAPHUS PACH  
**Wydawca:** Międzynarodowe Targi Poznańskie sp. z o.o.  
 Głogowska 14, 60-734 Poznań, Polska  
 Tel.: +48 61 869 2000, fax: +48 61 869 2999  
 e-mail: [info@mtp.pl](mailto:info@mtp.pl), [www.mtp.pl](http://www.mtp.pl)

## Spis treści

- **Targi**  
budownictwo przyszłości  
w zasięgu ręki \_\_\_\_\_ 4
- **Goście specjalni**  
W panteonie gwiazd  
architektury \_\_\_\_\_ 6
- **Dla architektów**  
Spacerkiem  
po innowacjach jutra \_\_\_\_\_ 7
- **Wydarzenia**  
III Forum Budownictwa  
Energooszczędnego  
i pasywnego \_\_\_\_\_ 9  
VI edycja konkursu o Nagrodę  
im. Macieja Nowickiego \_\_\_\_\_ 10  
Rewolucja  
w wirtualnym świecie \_\_\_\_\_ 11  
Polskie wieżowce  
– is sky really the limit? \_\_\_\_\_ 12
- **Prezentacje**  
BudShow 2012  
dom eko\_logiczny \_\_\_\_\_ 14
- **Dla architektów i nie tylko**  
ARCHISPACE BUDMA 2012 \_ 17
- **INFORMACJE DLA  
ZWIEDZAJĄCYCH** \_\_\_\_\_ 18
- **Polecamy**  
Wszystko kręci się  
wkoło designu \_\_\_\_\_ 20
- **Nowości**  
To trzeba zobaczyć \_\_\_\_\_ 21
- **Złoty Medal MTP**  
Poznaj zwycięzców \_\_\_\_\_ 29
- **Warto przeczytać**  
Z czułością  
o sztuce tworzenia \_\_\_\_\_ 33
- **Przewodnik**  
Poznań  
– zmieniamy się dla Was! \_\_\_\_\_ 34



Najnowsze, dostępne na rynku rozwiązania dla różnych sektorów branży budowlanej – to główny powód dla którego warto odwiedzić Poznań w dniach od 24 do 27 stycznia 2012 roku. W tym samym miejscu i czasie trwać będą tam Międzynarodowe Targi Budownictwa BUDMA, Międzynarodowe Targi Maszyn, Pojazdów oraz Sprzętu Budowlanego BUMASZ, CENTRUM BUDOWNICTWA SPORTOWEGO – Sport, Rekreacja, Wellness i SPA oraz Targi Branży Szklarskiej GLASS.

# Budownictwo przyszłości w zasięgu ręki

## Zakres tematyczny targów budowlanych

### BUDMA

- fundamenty i prace gruntowe
- elementy konstrukcyjne, ściany i elewacje
- stropy i posadzki
- stolarka otworowa
- drewno w budownictwie
- dachy
- chemia budowlana
- systemy wykończeniowe i wyposażenie łazienek
- podłogi, schody
- nawierzchnie
- systemy zabudowy
- systemy zarządzania budynkiem
- narzędzia i pomocniczy sprzęt budowlany
- wyposażenie placu budowy
- transport budowlany
- projektowanie i IT
- doradztwo budowlane
- bezpieczeństwo i higiena pracy

### BUMASZ

- specjalistyczne pojazdy budowlane
- maszyny budowlane i drogowe
- maszyny i urządzenia do obróbki wstępnej, transportu i przesyłania betonu i zapraw
- dźwigi i urządzenia transportowe
- szalunki i rusztowania
- kompresory, narzędzia pneumatyczne i hydrauliczne
- maszyny i urządzenia do pozyskiwania i przetwarzania surowców
- maszyny i urządzenia do produkcji materiałów budowlanych
- maszyny i sprzęt do robót ziemnych
- projektowanie geotechniczne

- urządzenia do badań gruntu i prac geotechnicznych
- akcesoria, części zamienne do maszyn, narzędzi i sprzętu budowlanego
- usługi budowlane
- bezpieczeństwo i higiena pracy

### CBS

- hale i sale sportowe
- stadiony i boiska sportowe
- nawierzchnie sportowe - sztuczne i naturalne (trawa)
- aquaparki, pływalnie, baseny
- wellness i spa
- korty tenisowe
- golf
- fitness
- infrastruktura sportów zimowych
- rekreacja
- sprzęt sportowy
- oświetlenie i nagłośnienie obiektów sportowych
- bezpieczeństwo obiektów sportowych, systemy kontroli dostępu
- specjalistyczne materiały budowlane
- projektowanie, finansowanie, budowa i eksploatacja obiektów sportowych

### GLASS

- maszyny, urządzenia i akcesoria do obróbki szkła płaskiego
- szkło płaskie stosowane w przemyśle
- szkło stosowane we wnętrzach
- gotowe wyroby ze szkła

Organizacja targów i spotkań biznesowych dla branży budowlanej wpisuje się w długoletnią tradycję Międzynarodowych Targów Poznańskich. Ten istniejący już ponad 90 lat ośrodek targowy w terminie styczniowym przeżywa prawdziwe obłędnie profesjonalistów chcących się zapoznać z szeroką ofertą międzynarodowego rynku producentów i dostawców materiałów, technologii oraz usług budowlanych. Nic dziwnego, bowiem na targach BUDMA, BUMASZ, CBS i GLASS w stolicy Wielkopolski, na powierzchni przekraczającej 60 000 m<sup>2</sup> swoją ofertę prezentuje ponad 1400 wystawców z przeszło 30 krajów. Atutem tego wiodącego w Europie Środkowo – Wschodniej spotkania jest nie tylko powyższa statystyka gwarantująca satysfakcję z przyjazdu, ale także bogaty program konferencji i seminariów o charakterze branżowym.

## ■ BUDMA uwalnia wyobraźnię

„Budownictwo przyszłości – uwolnij wyobraźnię” to hasło przyszłorocznej edycji Międzynarodowych Targów Budownictwa Budma. Nowa odsłona targów różni się od poprzednich swoich edycji. Organizatorzy postawili sobie za cel odważne wprowadzanie do budownictwa nowatorskich rozwiązań oraz świadome i odpowiedzialne kształtowanie zdrowej i funkcjonalnej przestrzeni

społecznej dostępnej wszystkim pokoleniom. Jak mówi Violetta Pastwa, dyrektor targów, poznańskie targi budowlane mają odgrywać aktywną rolę w wyznaczaniu kierunków rozwoju budownictwa, będąc dla wystawców skuteczną platformą promocji ich innowacyjnych produktów, a dla zwiedzających największą i najbardziej komplementarną prezentacją budowlanych technologii jutra. BUDMA 2012 ma przede wszystkim uwolnić wyobraźnię i wyjść daleko poza utarte schematy i standardowe działania. Dlatego w ich programie pojawia się szereg nowych wydarzeń skierowanych do kluczowych grup zwiedzających, a w tym seminaria, szkolenia, warsztaty i inspirujące przeszerzenie specjalne.

## Strada di Architettura

Jednym z nowatorskich projektów na targach Budma 2012 jest Strada di Architettura, która ułatwi dotarcie architektom i projektantom do innowacyjnych materiałów i unikalnych rozwiązań technologicznych. Strada di Architettura to ścieżka zwiedzania po najnowszej polskiej, ale także międzynarodowej architekturze, prowadząca przez wszystkie przestrzenie wystawiennicze do miejsc, w których odbędą się wydarzenia dla architektów. Wystawy prac, przestrzenie warsztatowe, sale konferencyjne oraz wybrane stoiska firm wystawców utworzą na mapie ekspozycji targów Budma 2012 trasę dla architektów. Strada di Architettura połączy ze sobą trzy, leżące w oddalonych od siebie częściach ekspozycji strefy (wiedza, inspiracja, doświadczenie), w których odbywać się będą wydarzenia z udziałem zaproszonych architektów, w tym liczne wystawy.

## Jaki Dom Przyszłości?

W ramach ekspozycji specjalnej BUDSHOW 2012 zbudowany zostanie nowoczesny dom wg projektu **greenCUBE\_127** wyróżnionego w ogólnopolskim konkursie architektonicznym „Twój Dom – Dialog z Tradycją”. Dom będzie przykładem nowoczesnego i wielowymiarowego projektowania architektury zrównoważonej pod względem ekonomicznym i ekologicznym. Poprzez ten projekt organizatorzy chcą pokazać nowoczesną, współczesną architekturę przystosowaną do potrzeb współczesnego inwestora i udowodnić, że możliwe jest projektowanie i budowanie domu w standardzie energetycznym budynków pasywnych przy ograniczonym budżecie i jednoczesnym zachowaniu odpowiednich reżimów technologicznych. Dom ma wyróżniać się niskimi wskaźnikami energii wbudowanej (użytej do wyprodukowania materiałów budowlanych), energii końcowej (z wykorzystanej do ogrzania wnętrza i podgrzania ciepłej wody użytkowej) oraz energii pierwotnej, do której zużycia ze środowiska przyczynia się budynek.

## Rzecz o rewitalizacji

W tematyce targów, która obejmuje m.in. budownictwo kubaturowe, przemysłowe oraz spe-

cialistyczne, szczególny nacisk położony zostanie także na modernizację istniejącej zabudowy i rewitalizację obiektów zabytkowych. Uczestnicy przyszłorocznej edycji będą mogli zapoznać się zarówno z ekonomicznymi i prawnymi aspektami rewitalizacji, jak i najnowszymi produktami i technologiami służącymi modernizacji istniejącej zabudowy (np. zabytków, starych osiedli z wielkiej płyty, budynków użyteczności publicznej).

Budma zaprasza na cykl seminariów organizowany we współpracy ze Stowarzyszeniem Konserwatorów Zabytków, podczas którego przedstawione zostaną warunki, jakim podlega realizacja projektów rewitalizacyjnych, oraz najlepsze, rekomendowane techniki i technologie remontu starych i rewitalizacji zaniedbanych obiektów architektonicznych. Uczestnicząc w seminariach będzie można zapoznać się też z możliwościami współfinansowania programów rewitalizacyjnych z funduszy unijnych. Seminarium towarzyszyć będzie ekspozycja, na której będzie można zobaczyć specjalistyczne materiały budowlane i konserwatorskie wykorzystywane przy rewitalizacji. Będą to zarówno gotowe produkty, jak stolarka budowlana czy elementy wystroju, jak i urządzenia służące na przykład do osuszania zawilgoconych obiektów. Swoją ofertę przedstawia również firmy wykonawcze i projektowe, a także instytucje finansowe i doradcze.



## Sprzęt do efektywnego budowania

Równoległe z targami BUDMA odbędą się Międzynarodowe Targi Maszyn, Pojazdów oraz Sprzętu Budowlanego BUMASZ. Kolejna odsłona tych odbywających się w cyklu dwuletnim targów będzie koncentrować się na budowie profesjonalnych kontaktów pomiędzy uczestnikami rynku. Trudno sobie wyobrazić efektywną realizację jakiegokolwiek inwestycji budowlanej bez udziału specjalistycznego sprzętu, niezależnie od tego, czy jest to budowa domu mieszkalnego, budynku użyteczności publicznej, czy też infrastruktury drogowej. Stycynowe targi BUMASZ są doskonałą okazją, aby w jednym miejscu i czasie zapoznać się z najnowszymi rozwiązaniami, które ułatwiają na co dzień pracę budowlancom. Tematyka tych targów koncentruje się m.in. na specjalistycznych pojazdach i maszynach budowlanych, ale także na niezbędnym sprzęcie dodatkowym, akcesoriach i usługach.

W targach BUMASZ udział weźmie niemal 200 czołowych firm, które stanowią światową czołówkę producentów oraz dostawców sprzętu budowlanego. Ich oferta jest skierowana przede wszystkim do specjalistów reprezentujących firmy budowlane – remontowe, inżynierijno drogowe, wypożyczalnie maszyn i sprzętu budowlanego, deweloperów, rejonowe dyrekcje dróg publicznych, działy inwestycyjne miast i powiatów, a także – biura projektowe.

## Z myślą o budowaniu polskiego sportu

CENTRUM BUDOWNICTWA SPORTOWEGO, które jest organizowane wspólnie przez Polski Klub Infrastruktury Sportowej oraz Międzynarodowe Targi Poznańskie, ma swoje odzwierciedlenie w pozytywnych opiniach uczestników na temat poprzednich edycji tego wyjątkowego w regionie Europy Środkowo-Wschodniej wydarzenia. Podobnie jak w latach ubiegłych, w 2012 roku targi CBS oscylować będą wokół tematyki związanej z planowaniem, projektowaniem, budową, modernizacją, wyposażeniem oraz zarządzaniem infrastrukturą sportową i rekreacyjną. Targi te są bezcennym źródłem informacji dla profesjonalistów związanych z wymienionymi dziedzinami, którzy aktywnie poszukują najnowszych i najlepszych na rynku rozwiązań.

Serdecznie zapraszamy do udziału w Targach Branzy Szklarskiej GLASS 2012, które będą miały miejsce od 24 do 27 stycznia 2012 roku w Poznaniu.

## GLASS 2012

GLASS 2012 jest nowym projektem w szerokiej ofercie wydarzeń targowych organizowanych przez Międzynarodowe Targi Poznańskie. Poprzez prezentację unikalnych zastosowań produktów ze szkła, organizatorzy chcą wykreować w Polsce modę na szkło jako materiał ekologiczny, o wielu zastosowaniach, tak bardzo potrzebny na polskim rynku.

Targi GLASS są kontynuacją projektu GLASS&STONE z 2008 roku. Rozmowy i spotkania z wystawcami i zwiedzającymi przyczyniły się do powstania nowatorskiej formuły targów GLASS. Podczas wydarzenia szkło zostanie zaprezentowane w dwóch odsłonach: szkło płaskie – stosowane w budownictwie i przemyśle, szkło ozdobne – wykorzystywane przez architektów i projektantów wnętrz. ←

## Więcej informacji:

[www.budma.pl](http://www.budma.pl)

[www.bumasz.pl](http://www.bumasz.pl)

[www.cbs.mtp.pl](http://www.cbs.mtp.pl)

[www.glass.mtp.pl](http://www.glass.mtp.pl)

# W panteonie gwiazd architektury

Udział wybitnych autorytetów ze świata architektury to coś, co wyróżnia poznańskie targi BUDMA. Goście specjalni będą uczestniczyć w programie targów, pokażą swoje prace i podzielą się swoimi doświadczeniami.

## { Dietmar Eberle }

Prof. Dietmar Eberle jest architektem, współzałożycielem biura Baumschlager Eberle, które ma swoje przedstawicielstwa we Wiedniu, Zurychu i Pekinie. Wśród 300 realizacji pracowni znajdują się m.in. zespoły mieszkaniowe we Wiedniu, rozbudowa tamtejszego lotniska, czy też siedziba WHO w Genewie. Profesor Eberle wykłada na słynnej ETH w Zurychu. ←

25 Stycznia 2012  
14:00 - 16:00  
Forum INSPIRACJE

## { Aron Losonczi }

Jest absolwentem Royal University of Fine Arts w Sztokholmie. W 2001 roku opatentował tzw. Litracon – beton transparentny. Produkt ten został wyróżniony RedDot Design Award – jedną z liczących się nagród w dziedzinie wzornictwa. ←

26 Stycznia 2012  
10:30 - 12:30  
Forum INSPIRACJE

27 Stycznia 2012  
10:30 - 12:30  
Forum INSPIRACJE

## { Odile Decq }

Jedna z najbarwniejszych i najbardziej utytułowanych gwiazd współczesnej architektury francuskiej. Decq, profesor uczelni Special Architecture School of Paris, tworzy pod szyldem biura Odile Decq et Benoit Cornette, które założyła wraz ze swoim partnerem w 1985 roku. Słynie ze śmiałych projektów budynków, szczególnie muzeów na całym świecie, w których realizuje koncepcję hyper-tension. Charakteryzuje się ona przestrzennymi wnętrzami dynamicznie przepływającymi przez cały budynek, które poprzecinane są wyłącznie wiszącymi kładkami i tarasami schodów. Istotnym elementem jej projektów są ostre, barwne akcenty, z których jej ulubionym jest ognista czerwień. ←



# Spacerkiem po innowacjach jutra

Jednym z nowatorskich projektów na targach Budma 2012 jest **Strada di Architettura**, która ma za zadanie ułatwić dotarcie architektom i projektantom do innowacyjnych materiałów i unikalnych rozwiązań technologicznych budownictwa jutra.

Strada di Architettura, szlak architektury na targach BUDMA, łączy ze sobą trzy, leżące w oddalonych od siebie częściach ekspozycji strefy (**WIEDZA, INSPIRACJA, DOŚWIADCZENIE**).

W ramach tego projektu odbędą się interesujące z perspektywy architektów wystawy prac takich sław jak Odile Decq, Wolf Prix. Zobaczymy także wystawę zrewitalizowanych obiektów budowlanych na terenie Wielkopolski, ekspozycję prac wybitnych projektantów zaproszonych do udziału w projekcie Wizje Architektury Jutra, produkty nagrodzone w konkursie TopDesign Award. Ciekawie zapowiada się program seminariów, gdzie omówiona zostanie m.in. tematyka akustyki w budynkach, czy też rewitalizacja – pod kątem współczesnych technik i technologii renowacji i ochrony budynków. W programie wystąpień udział wezmą takie gwiazdy współczesnej architektury jak m.in. Dietmar Berle, Aron Losonczy, czy też wcześniej wspomniana Odile Decq.

## Innowacyjność w zasięgu ręki

Strada di Architettura to także prezentacja ciekawych produktów, przygotowanych z myślą o profesjonalistach z branży architektonicznej i projektowej. Mają one związek ze szczególnie innowacyjnym podejściem do projektowania i umożliwiają realizację dotychczas niewykonalnych wizji:

## FAKRO®

### Okno balkonowe FGH-V Galeria

Okno balkonowe FGH-V Galeria to nowatorskie, duże okno dachowe, w którym otwarte skrzydła tworzą balkon. Górne skrzydło uchylane jest płynnie aż do kąta 45°. Boczne barierki ochronne zintegrowane są z dolnym skrzydłem i wysuwają się podczas jego otwierania. W trakcie zamykania dolnego skrzydła, barierki okna balkonowego chowają się w oknie i nie są widoczne ponad połacią dachu. Ukryte są pod obłachowaniem okna, przez co nie ulegają zabrudzeniu oraz nie zakłócają estetyki dachu. Po otwarciu balkonu barierki są zawsze suche i czyste co zapewnia długotrwałe, bezawaryjne użytkowanie. Obsługa okna odbywa się za pomocą klamki umieszczonej w dolnej części górnego skrzydła. Klamka jest zawsze w zasięgu ręki, dzięki czemu okno swobodnie można otwierać i zamykać. Dolne skrzydło jest wysuwane do przodu. Aby je zamknąć należy jedynie zwolnić blokady, znajdujące się przy barierkach na ościeżnicy.

Zarówno górne jak i dolne skrzydło standardowo wyposażone są w bezpieczny pakiet P2 z wewnętrzną szybą laminowaną oraz zewnętrzną szybą hartowaną z powłoką łatwowymywalną. Wewnątrz szyby laminowanej umieszczone są dwie warstwy folii PVB,

a ewentualne rozbicie wewnętrznej szyby nie powoduje żadnego zagrożenia (kawałki szkła pozostają na folii). Okno FGH-V Galeria wykonane jest w innowacyjnym systemie wzmocnienia konstrukcji okna topSafe, przez co posiada podwyższoną odporność na włamanie. Okno ma automatyczny nawiewnik V40P zapewniający optymalną ilość świeżego powietrza w pomieszczeniu oraz oszczędność energii cieplnej. Zakres montażu w konstrukcji dachu bez ścianki kolankowej o nachyleniu 35 – 55°.

FAKRO, Hala 5, sektor C, stoisko 65 i 66



### Obiektowa funkcjonalność

W ramach projektu Strada di Architettura, w strefach prezentacji rozwiązań, firma G-U Polska przedstawia:

- Całoszklane drzwi rozwierane, z elementami wykończeniowymi w kolorze stali nierdzewnej. Wyposażone w samozamykacz podłogowy UTS, zamek posadzkowy z wkładką/gałką, pochwył i elektromagnes np. do systemu kontroli dostępu. [Hala 3A]
- Okno równoległe systemu napowietrzania lub oddymiania z systemem nożycowym wyposażone w dwa siłowniki łańcuchowe zabudowane w ramie okna. Rozwiązanie przeznaczone do okien o dużej powierzchni, umożliwiające wentylację połaci fasadowych. [Hala 8A]
- Drzwi ewakuacyjne z funkcją napowietrzania i opcją kontroli dostępu. Wyposażone w wielopunktowy zamek antypaniczny z napędem elektromotorycznym, dźwignię paniczną, napęd systemu napowietrzania i samozamykacz. Rozwiązanie dedykowane wszędzie tam, gdzie drzwi ewakuacyjne muszą pełnić jednocześnie funkcję napowietrzającą, zaś podczas normalnej pracy wymagane jest otwarcie za pomocą systemu kontroli dostępu lub klucza. [Hala 2]

G-U POLSKA sp. z o.o., Hala 3A, Stoisko 20



fot. FAKRO



# BENCHMARK

BY KINGSPAN

## Benchmark by Kingspan

wzorcowe rozwiązanie dla kompletnej izolowanej fasady budynku. Produkty z serii Benchmark obejmują wszystkie elementy, które pomagają w tworzeniu fasady o zaskakującej architekturze i są w stanie zaspokoić wymagania wszystkich projektów i specyfikacji budowlanych. Rodzina produktów Benchmark: (Design Wall Inspiration, Design Wall Evolution, system Karrier Thru-Wall) obejmuje wiele inspirujących systemów fasadowych oraz produkowane na zamówienie płyty architektoniczne, które dostępne są w wielu ekscytujących kolorach, wzorach i wykończeniach, począwszy od metalicznych, po laminaty wysokociśnieniowe oraz płytki ceramiczne. Produkty Benchmark to w pełni zintegrowane systemy fasadowe i ściennie z opcją indywidualnych technik wykończeniowych, obejmującą obróbki blacharskie, narożniki prefabrykowane oraz stalowe elementy konstrukcyjne, które pozwalają podnieść estetykę i atrakcyjność budynku oraz zwiększyć skuteczność architektoniczną.

Zachęcamy do zapoznania się z ofertą produktów Kingspan Benchmark i do tworzenia własnych śmiałych projektów, korzystając z pomocy oferowanej przez specjalistów firmy.

*BENCHMARK FACADES POLSKA,  
Hala 3A, Stoisko 19*

# LUXIONA

Poland

## Światło na najwyższym poziomie

LUXIONA POLAND S.A. jest częścią hiszpańskiej Grupy LUXIONA, znanej wcześniej pod nazwą J. FELIU DE LA PENYA, która od 1929 roku z sukcesami działa na międzynarodowym rynku oświetleniowym. Obecnie znana jest na rynkach europejskich jako dostawca kompleksowych rozwiązań oświetleniowych. Przedmiotem działalności firmy jest projektowanie oświetlenia, oraz produkcja i sprzedaż produktów. LUXIONA współpracuje z inwestorami na wszystkich etapach powstawania projektu. Grupa LUXIONA ma w swojej ofercie produkty wiodących marek:

- Aga Light Troll oraz Troll (oświetlenie techniczne),
- Led&Co (część firmy rozwijająca rozwiązania LED),
- Metalarte (oświetlenie dekoracyjne)
- Sagelux (oświetlenie awaryjne)
- Heper&Moonlight (oświetlenie zewnętrzne)

Luxiona Poland S.A. posiada sieć przedstawicieli handlowych, rozwijający się dział projektowania oświetlenia oraz nowoczesną fabrykę opraw oświetleniowych w Jacentowie k/Ostrowca Świętokrzyskiego.

Firma zrealizowała oświetlenie m.in. do takich prestiżowych obiektów jak Katedra Sagrada Familia w Barcelonie, Dworzec Centralny, Biurowiec Catalina czy Centrum Profilaktyki Nowotworów w Warszawie.

*LUXIONA POLAND S.A., Hala 6A, Stoisko 18*



# stropex®

## ArCADia – SYSTEM STROPEX

Program przeznaczony dla projektantów budowlanych (konstruktorów i architektów) wykonujących projekty budowlane, do kompleksowego projektowania SYSTEMU STROPEXOWEGO STROPEX. Program składa się z dwóch podstawowych części:

- I. – profesjonalna, elektroniczna deska kreślarska
- II. – aplikacja pozwalająca projektować elementy SYSTEMU STROPEX

Celem działania programu jest możliwie maksymalne wsparcie użytkownika w wykonaniu rysunków (rzutów) układów konstrukcyjnych stropów w programach CAD. Rysunki te zawierają wszystkie podstawowe elementy SYSTEMU STROPEX takie jak: belki stropowe, pustaki, żebra rozdzielnice, żebra ukryte, wymiany, kształtki wieńcowe KZE i KWE, elementy nadpróżowe KZN i KWN. Zaprojektowane elementy znajdują się na rysunku a następnie w tabeli zawierającej zestawienie materiałowe. Zestawienie oprócz wymienionych elementów zawierać będzie również wykaz niezbędnej ilości stali oraz betonu monolitycznego koniecznych do wykonania stropu.

Program ArCADia –SYSTEM STROPEX to unikatowe w skali światowej, profesjonalne narzędzie do projektowania stropów gęsto żebrowych typu TERIVA i elementów uzupełniających w postaci kształtek wieńcowych i nowoczesnych elementów nadpróżowych.

*P.P.H.U. STROPEX sp. j., Hala 3, Stoisko 109*

# Microfloor® cement design

## Microcement

Idealne narzędzie do przekształcenia tradycyjnych powierzchni w nowoczesne, uniwersalne i bardzo oryginalne wnętrza. Ten nowatorski produkt marki MICROFLOOR służy do prac wykończeniowych w różnego rodzaju wnętrzach. Doskonali zarówno do renowacji jak i do realizacji nowych projektów. Powłoka Microcementu nadaje się do każdej powierzchni i każdego obiektu, charakteryzuje się wysoką przyczepnością na prawie każdym podłożu. Zastosowanie tych produktów odbywa się przy całkowitym poszowaniu dla środowiska naturalnego oraz pozwala na bardzo dużą elastyczność w projektowaniu i wykończaniu. Oferta obejmuje 10 rodzajów produktu (m.in. wodoodpornych, aromatyzowanych, do wnętrz, do fasad) i paletą 43 kolorów. Jest to praktyczne i wysokiej jakości rozwiązanie dla każdej architektury wnętrz, projektów i dekoracji.

*MICROFLOOR POLSKA Lukasik sp. z o.o.,  
Hala 3, Stoisko 9*







# Certyfikowane oznacza bardziej oszczędne

Certyfikacja energetyczna funkcjonuje w Polsce od niespełna trzech lat. Przez ten okres udało się wprowadzić jej obowiązek w stosunku do budynków nowych, wykształcić rzeszę certyfikatorów, jak również zaznajomić społeczeństwo z pojęciem charakterystyki energetycznej. Czy w praktyce przyniosło to zamierzony efekt w postaci poprawy energochłonności polskich budynków? Czy dziś, mając już świadomość tego czym jest efektywność energetyczna, budowane są obiekty charakteryzujące się niskim zapotrzebowaniem na energię?

Efektywność energetyczna jest obecnie jednym ze środków realizacji celów Unii Europejskiej. Z kolei analiza aktualnego stanu budynków pod względem ich energochłonności, wydaje się być punktem wyjścia przy planowaniu działań strategicznych. To właśnie certyfikacja energetyczna, opracowywana na podstawie danych technicznych, dostarcza informacji na temat charakterystyki energetycznej budynków. Dodatkowo jest ona źródłem informacji, które są potrzebne do oszacowania i analizy stanu energetycznego obiektów w Polsce.

*– Powinniśmy zatem systematycznie dokonywać analiz stanu budynków w Polsce, aby przyczynić się do faktycznego podnoszenia efektywności energetycznej budownictwa. Ponadto zarówno implementacja dyrektywy jak i doskonalenie prawa, stawiają wszystkim krajom europejskim wymagania regularnych analiz, przy jednoczesnej konieczności weryfikacji osiąganych celów – mówi Piotr Pawlak, Manager Energy Design Center z Rockwool Polska.*

## ■ Kierunek dobry, ale wciąż za wolno

Analiza stanu energetycznego budynków w Polsce jest niezwykle cennym rozwiązaniem, które jest potrzebne nie tylko w celu monitorowania efektywności energetycznej obiektów. Także w obszarze bezpośrednio wspieranym przez budżet państwa, a mianowicie poprzez Ustawę o termomodernizacji i remontów, może ona posłużyć jako źródło informacji na temat tego, jaka liczba mieszkań i ile metrów kwadratowych powierzchni użytkowej została poddana termomodernizacji. W związku z tym dostarczone zostaną dane na temat poprawy efektywności energetycznej, ale także poziomu zużycia energii i jednocześnie zaoszczędzonej emisji.

Informacje dotyczące budynków certyfikowanych w latach 2009–2011 przede wszystkim pozwalają spojrzeć na rzeczywisty stan budynków w Polsce. Weryfikują one również

to, czy tak popularna energooszczędność jest faktycznie realizowana. Korzystając na danych z ponad 60.000 budynków (pochodzących z firmy BuildDesk Polska) zauważyć można, że obiekty zmieniają się nieznacznie. W perspektywie wprowadzenia nowelizacji dyrektywy w sprawie charakterystyki energetycznej budynków, fakt ten wydaje się o tyle niebezpieczny, że w momencie przejścia z obecnie wznoszonych (i istniejących) obiektów na prawie zero energetyczne, może i będzie stanowić znaczne utrudnienie. Nie tyle chodzi tutaj o kwestie technologii, ile o uświadomienie tej konieczności (wymogu projektowania i wznoszenia budynkowych niskiemisyjnych) przez inwestorów, architektów i wykonawców. Warto zatem już teraz przyrzeć się trendom zmian w zakresie charakterystyki energetycznej budynków i rozpocząć kroki mające na celu uwzględnienie i realne wcielenie do 2020 roku wymogów budowania prawie zero energetycznych obiektów.

## ■ Efektywność energetyczna i jej opłacalność

Planujący budowę domu, coraz częściej biorą pod uwagę późniejsze koszty eksploatacji. Niestety działania te pozbawione są szczegółowej analizy energetycznej i ekonomicznej, uzasadniającej wybór dostępnych technologii i poprawnych rozwiązań.

Złożoność procesu budowlanego, uwarunkowania prawne, a przede wszystkim wytyczne inwestorów wymagają od architektów i projektantów nowego, bardziej kompleksowego podejścia do procesu budowlanego. Coraz częściej specyfikacje inwestorów dotyczą bowiem nie tylko samego obiektu i jego aspektów wizualnych, lecz również

usadowienia, architektury przestrzeni, przyszłych kosztów eksploatacji. Rosnąca wszechstronność przy projektowaniu obiektu wyznacza konieczności posiadania adekwatnych kompetencji i analizowania wielu aspektów konstrukcyjnych, technologicznych i finansowych. Wymaga to szerokiej wiedzy, bardzo często wykraczającej poza obszar samego projektowania i budownictwa.

Obecnie w procesie budowlanym dąży się do tworzenia obiektów wysoce energooszczędnych czy nawet pasywnych. Jednak bardzo często budynki, które wyposażone są na etapie inwestycji w drogie rozwiązania, wykraczają poza możliwości finansowe inwestora. Alternatywą jest proponowany przez Rockwool budynek – optymalny pod względem energetycznym i ekonomicznym. Jest to obiekt, dla którego dokonuje się nie tylko analizy energetycznej samego projektu, ale także uwzględnia się koszty związane z inwestycją oraz czas zwrotu nakładów w trakcie eksploatacji.

## ■ Warto odwiedzić

Praktykom z branży budowlanej polecamy uczestnictwo w III Forum Budownictwa Energooszczędnego i Pasywnego. Podczas dwudniowego bloku seminarijnego (trzeci i czwarty dzień targów BUDMA) szczegółowo omówione zostaną zagadnienia dotyczące architektury zrównoważonej, nowoczesnych materiałów i technologii, a także przykłady budownictwa pasywnego realizowane w Niemczech, Austrii i Szwajcarii. Ciekawie zapowiada się panel dotyczący kampanii pt. „Innowacyjna Polska 2010–2020. Wysoko-energooszczędne budynki pasywne w każdej gminie i mieście”, która skierowana jest do władz samorządowych. ←

Opr. JO



# VI edycja konkursu o Nagrodę im. Macieja Nowickiego

Konkurs o Nagrodę im. Macieja Nowickiego jest ogłaszany przez firmę RAM, wydawcę miesięcznika „Architektura & Biznes” – odbywa się już po raz szósty. Jego celem jest zwrócenie uwagi polskich architektów na to, jak ważna dla rozwoju architektury jest innowacyjność.

Ulice konstytuują i komponują miasto, stanowią jego układ przestrzenno-funkcyjny i tworzą, wraz z placami i parkami, przestrzeń publiczną miasta. Budynki otaczające przestrzeń publiczną wpisują się w geometrię miasta tworzoną przez układ ulic. Rolą architekta jest wkomponowanie budynku w kontekst ulicy, bądź przy jego braku tworzenie go na nowo, poprzez rozwiązania detalu fasady, założenia funkcjonalne sprzyjające ożywieniu przylegających przestrzeni, jak rozwiązania strefy parteru i ciągów pieszych, architekturę zieleni i oświetlenia czy dobór mebli miejskich. Ważne jest, by pojawienie się budynku przyczyniało się do poprawy jakości życia w mieście, by jego istnienie wzbogacało życie społeczne i otaczającą przestrzeń publiczną. Architektura przyjazna człowiekowi tworzy wysokiej jakości przestrzeń – zarówno prywatne jak i publiczne – nadając miastu swoisty klimat i kształtując jego unikalną charakterystykę. W VI edycji KONKURSU O NAGRODĘ im. MACIEJA NOWICKIEGO wyróżnione zostaną budynki, które w innowacyjny sposób współtworzą charakter miasta i ulicy przy której powstały.



*Kładka pieszo-rowerowa w Mariborze to projekt wyróżniony przy okazji ubiegłej edycji konkursu. Fot. Architektura i Biznes*

Konkurs promuje takie projekty, w których szczególny nacisk położony jest na innowację, a jednocześnie takie, które kształtują przestrzeń o wysokich walorach estetycznych i użytkowych. Jego intencją jest, aby innowacje w architekturze były wdrażane w trosce o jej najwyższą jakość wykonawczą i estetyczną oraz dbałość o środowisko naturalne i potrzeby użytkownika.

Rozstrzygnięcie konkursu, przy udziale jurorów zaproszonych przez redakcję miesięcznika „Architektura & Biznes” odbędzie się podczas Międzynarodowych Targów Budownictwa BUDMA 2012. ←

Kiedy i gdzie?

25.01.2012, godz. 11:00-14:00,  
Centrum Prasowe, paw. 10 – rozstrzygnięcie  
Wystawa – łącznik pomiędzy pawilonami 4 a 5

# Rewolucja w wirtualnym świecie

Informatyczne wspomaganie procesów projektowania, wykonawstwa i eksploatacji budowli przeżywa rewolucję technologiczną związaną z BIM – Building Information Modeling. Umożliwia ona symulację tych procesów na wirtualnym modelu budowli, w którym wszystkie elementy modelu zawierają pełną informację o geometrii, materiale, technologii wykonania i kosztach.

W ramach organizacji skupiającej znaczących producentów oprogramowania opracowany został format wymiany danych IFC – Industry Foundation Classes, zawierający pełną informację o wirtualnym modelu budowli. Format ten pozwala efektywnie zintegrować pracę projektantów różnych branż korzystających z systemów różnych producentów. Znaczące i wymierne korzyści tej technologii zostały dostrzeżone w pierwszym rządzie przez inwestorów. Technologia BIM jest już szeroko wykorzystywana w USA, Kanadzie i najbardziej rozwiniętych krajach świata. W Polsce, mimo dostępności oprogramowania uwzględniającego technologię BIM, jest ona niemal nieznaną i rzadko stosowaną.

Technologia BIM jest głównym tematem prezentacji odbywającej się na targach BUDMA. Obejmuje ona swoim zakresem podstawowe wiadomości nt. technologii BIM i narzędzi informatycznych, które jej towarzyszą. Zaprezentowane tam przykłady ilustrują integrację różnych systemów projektowania dla architektów, konstruktorów i instalatorów (Revit, Advance, DDS CAD) i do kosztorysowania (Zuzia BIM). Prezentację prowadzą dr. inż. Krzysztof Zima (Politechnika Krakowska), inż. arch. Zbigniew Śnieżek (firma IDART) oraz inż. Stanisław Moryc (firma Datacomp). ←

Prezentacja główna:

## Integracja oprogramowania na platformie BIM

- Co to jest BIM?
- Projektowanie dziś i jutro.
- Wymiana modeli pomiędzy systemami poprzez format IFC
- Od architektury do kosztorysu – przejście przez wszystkie branże

## Współpraca branż w praktyce

- Projekt w Archicadzie, eksport w IFC do Advance (pokaz możliwości systemu zakończony eksportem do IFC)
- Zademonstrowanie pracy konstruktora w systemie Advance – „zwrócenie” modelu architektowi
- Projekt instalacji „włożony” do modelu przetwarzanego poprzednio wykonany w DDS CAD, demonstracja modelu zawierającego komplet danych z architektury, konstrukcji i instalacji
- Wycena utworzonego modelu

Prezentacje tematyczne:

## Konstrukcje / Projektowanie wielomateriałowych konstrukcji

- Modelowanie i tworzenie dokumentacji dla konstrukcji stalowych, drewnianych oraz betonowych

## Konstrukcje / Projektowanie typowych i nietypowych elementów żelbetonowych, zastosowanie zbrojenia 3d

## Cenniki / Analiza cen w budownictwie na przykładzie informatorów cenowych

- Jak budowana jest średnia cena czynników produkcji. Przegląd cenników. Cenniki w Internecie. Współpraca z systemami kosztorysowymi.

## Kosztorysowanie / Współpraca systemów kosztorysowych z otoczeniem

- Wymiana danych z MS Excell, czytanie kosztorysów w formacie PDF, automatyczne odzyskanie kosztorysu zapisanego w PDF

## Kosztorysowanie / Komputerowe przedmiarowanie

- Sporządzanie przedmiarów na podstawie dokumentacji elektronicznej 2D i 3D

## Zarządzanie w procesie budowlanym / Zarządzanie firmą budowlaną

Kiedy i gdzie?

25.01.2012, godz. 14:00-16:00,  
Forum WIEDZA, paw. 8A  
Współorganizacja – DATACOMP





fot. Odile Decq

# Polskie wieżowce – is sky really the limit?

Tematy związane z budową wysokościowców w różnych miastach Polski budzą niezmiennie emocje. Z jednej strony – chęć postawienia budynków, które chociażby swoją kubaturą świadczą o prestiżu miejsca, nie wspominając o profitach dla budżetu miasta, inwestora czy nawet projektanta.

Z drugiej strony – nie zawsze jest możliwość, aby wysoki budynek powstał tam, gdzie życzy sobie tego inwestor. Czasami istnieją ważniejsze niż ekonomiczne przesłanki zakwalifikowania danego terenu pod zabudowę wysokościową. Celem panelu zorganizowanego przez MTP i Fundację Twórców Architektury jest prezentacja stanowisk różnych grup, biorących udział w dyskusjach, ale też praktycznie działających w tej tematyce.

Do panelu zaproszono przedstawicieli trzech stron – architektów, urbanistów oraz inwestorów a zarazem przeciętnych użytkowników przestrzeni. Podczas prezentacji przedstawia swój punkt widzenia, poparty dużą wiedzą i bogatym doświadczeniem.

Zapraszamy na spotkanie z architektem Stanisławem Sipińskim, urbanistą Wojciechem Oleńskim z warszawskiej Miejskiej Pracowni Planowania Przestrzennego i Strategii Rozwoju oraz Piotrem Borowczykiem, Redaktorem Naczelnym miesięcznika „Inwestor”. ←

Kiedy i gdzie?

26.01.2012, godz. 14:00-16:00,  
Forum DOŚWIADCZENIE, paw. 2





PROFESJONALNE DORADZTWO

PONAD 30 LAT DOŚWIADCZEŃ

BLISKO 6000 STOISK ROCZNIE

OPTIMALNE ROZWIĄZANIA



**IDEAEXPO.MTP**

EKSPERT W BUDOWIE STOISK

ZBUDUJ STOISKO ZE SPECJALISTAMI Z MTP



[WWW.IDEAEXPO.PL](http://WWW.IDEAEXPO.PL)

**PRZEMYSŁANE ROZWIĄZANIA**

**-GWARANCJA OPTIMALNEGO STOISKA**



# BudShow 2012

## dom eko-logiczny

W ramach BudShow 2012 będzie budowany dom wg projektu wyróżnionego w ogólnopolskim konkursie architektonicznym. Inspiracją do formy budynku jest typowy dom podmiejski, budowany w północnej Polsce w latach 20 poprzedniego wieku.

Czy możliwe jest dziś wybudowanie dostępnego cenowo, energooszczędnego domu, z ekologicznych, zdrowych, nisko przetworzonych materiałów? W ramach BudShow wybudowany zostanie mały dom z materiałów do których produkcji wykorzystano jak najmniejszą ilość energii.

Ściany wykonane będą z ceramicznych pustaków szlifowanych łączonych za pomocą

specjalistycznej, „ciepłej” zaprawy murarskiej w pianie, a izolacja termiczna domu będzie oparta o produkty z włókna drzewnego. Zwiedzający będą mogli zapoznać się z wynikami obliczeń dotyczących kosztów energii, którą zużywa budynek na podgrzanie wnętrza i ciepłej wody użytkowej, w zależności od klasy energetycznej budynku. ←

*Opr. (J)*

### PARTNERZY

Power and productivity  
for a better world™



**BLACK RED WHITE** 



### ORGANIZATORZY



# zastosowane produkty i technologie

## ABB SP. Z O.O.

### System wideo-domofonowy ABB-Welcome

Drzwi domu łączą przestrzeń życia publicznego i prywatnego. Nowe możliwości otwiera teraz nowoczesny system wideo-domofonowy ABB-Welcome, oferujący komfort, większe bezpieczeństwo i stylizycznie dopasowany wygląd. Na zewnątrz system harmonizuje z architekturą. Wewnątrz tworzy jedną, spójną koncepcję wzorniczą i kolorystyczną z pozostałymi elementami osprzętu instalacyjnego. W dzień i w nocy czujnik światła automatycznie przełącza stację zewnętrzną ABB-Welcome. Dzięki temu obszar wejściowy jest zawsze optymalnie widoczny, a goście mogą już z daleka rozpoznać podświetlaną tabliczkę dzwonka. Stacja zewnętrzna wideo ABB-Welcome pozwala na dobrą widoczność twarzy, nawet w ciemności, poprzez dodatkowe oświetlenie energooszczędnymi diodami podczerwieni. Włącza się ono automatycznie po naciśnięciu dzwonka.

## BIAWAR

### NIBE F1245

#### - pompy ciepła nowej generacji

Pompy ciepła NIBE to nowej generacji urządzenia, zaawansowane technicznie, a przy tym prostych w obsłudze. Współpracują z instalacją grzejnikową, klimakonwektorami oraz ogrzewaniem podłogowym, oferując przy tym wysokie oszczędności oraz korzyści środowiskowe.

### NIBE F1245

Pompa dwufunkcyjna ze zintegrowanym zbiornikiem ciepłej wody o poj. 180 litrów. Wykazuje o 15% niższe zużycie energii w stosunku do wcześniejszych modeli. Na tak dobry wynik mają wpływ m.in.: energooszczędne pompy cyrkulacyjne (klasa energooszczędności A), których pracą steruje pompa ciepła, dostosowując ich prędkość do zapotrzebowania na ciepło w budynku, węzłownicowy zasobnik c.w.u. z wysokiej klasy izolacją termiczną (Neopor).

### NIBE SPLIT

Kompletny, energooszczędny system grzewczo-chłodniczy typu powietrze/woda, zaprojektowany na zasadzie „wszystko w jednym”, który



daje pełen komfort cieplny, w bezpieczny i ekonomiczny sposób. Pompa ciepła NIBE SPLIT wyróżnia się modulowaną mocą grzewczą, bardzo szerokim zakresem warunków pracy: od -20 do +43°C, wysokim współczynnikiem efektywności COP, a także możliwością podłączenia dodatkowych źródeł ciepła.

### Kolektor próżniowy HEVELIUS SCM-15

Wysoko zaawansowany produkt techniki so-

larniej. Zbudowany z 15 (SCM-15) dwuciennych próżniowych rur szklanych, wykonanych z hartowanego szkła borosilikatowego, które zapewnia najlepszą izolacyjność w każdych warunkach pogodowych. Ze względu na dużą powierzchnię czynną absorbera i niskie opory przepływu czynnika roboczego kolektory HEVELIUS polecane są szczególnie do obiektów inwestycyjnych o dużym zapotrzebowaniu na c.w.u. (hotele, pensjonaty, obiekty sportowe itp.).

**BIURO SYNERGIA****BUILDgreenDesign**

Marka projektów i realizacji domów eko\_logicznych. Oferuje, poparte wieloletnim doświadczeniem, usługi projektowania budynków energooszczędnych i organizowania budowy w zaplanowanym wcześniej harmonogramie i budżecie. Jest pracownią, która jako jedna z pierwszych w Polsce, ma koniecznie zakończone realizacje projektów domów o standardzie budynków pasywnych.

**ELWIZ S.A.****Okna Elwiz energio passiv®**

Produkt o najwyższej wartości użytkowej powstający z optymalnego połączenia innowacyjnych technologii i wysokiej jakości elementów konstrukcyjnych. Dwukomorowe szyby i opracowany przez ELWIZ S.A. system unikalnych modułów termoizolacyjnych wypełniających komory kształtowników energo 8000® zapewnia przenikalność cieplną okna referencyjnego Elwiz energio passiv na poziomie  $U_w \leq 0,7 \text{ W}/(\text{m}^2 \cdot \text{K})$ .

**FAKRO SP. Z O.O.****FTT U8 Thermo**

Nowe, superenergooszczędne okno dachowe to specjalistyczna i nowatorska konstrukcja, zapewniająca dużą oszczędność energii cieplnej i komfortowe użytkowanie. Okno skonstruowane zostało z uwzględnieniem surowych wymagań budownictwa pasywnego. Energooszczędna budowa okna minimalizuje zjawisko powstawania mostków cieplnych oraz zapewnia lepszą izolacyjność okna (poszerzona rama skrzydła, trzykomorowy, pasywny pakiet szybowy o współczynniku przenikania ciepła  $U_g=0,3 \text{ W}/\text{m}^2\text{K}$ , poczwórny system uszczelnienia, kołnierz uszczelniający EHV-AT Thermo z dodatkową termoizolacją). Duże rozmiary oraz innowacyjne rozwiązania konstrukcyjne zastosowane w oknach FTT U8 Thermo zapewniają wysoki komfort użytkowania poddasza.

**G-U POLSKA****Ciepłe rozwiązania G-U**

Rosnące koszty ogrzewania oraz malejące zasoby paliw kopalnych sprawiają, że nieustannie poszukuje się skutecznych rozwiązań, które gwarantują efektywność energetyczną budynków. Obok alternatywnych źródeł energii podstawowe znaczenie zyskuje, zatem m.in. właściwe dobranie parametrów okien oraz drzwi, które długofalowo gwarantują najwyższy komfort cieplny wnętrza i zredukują jego utratę.

Nowoczesna technika okienna i drzwiowa to dla firmy G-U Polska połączenie tradycyjnych wymagań dotyczących zapewnienia bezpieczeństwa

i szczelności z aktualnymi kryteriami dotyczącymi ochrony cieplnej:

- Okno podnoszone-przesuwne G-U 934 - jest przykładem możliwości zastosowania dużych przeszkleń pozwalających znakomicie doświetlić wnętrze oszczędzając tym samym elektryczność. Zachowane są przy tym wysokie parametry szczelności i niski współczynnik przenikalności cieplnej wynikający z zastosowanych szyb, profili ram oraz specjalnego progu G-U Thermostep;
- Drzwi wejściowe wyposażone w zamek wielopunktowy G-U Security Automatic są zawsze bezpieczne i szczelne gdyż skrzydło jest dociskane do ramy na całej wysokości drzwi;
- Okna z ukrytymi okuciami G-U UniJet Concealed mają również doskonałe parametry cieplne, ponieważ zawiasy nie przechodzą pod uszczelką przyłgi i nie powodują nieszczelności. Również ich położenie pośrodku głębokości okna daje przewagę w postaci zmniejszenia mostka termicznego.

**HÖRMANN****Drzwi zewnętrzne RenoDoor**

Stalowe skrzydła tych drzwi wyposażono w przegrodę termiczną. Płyta drzwiowa o grubości 46 mm na całej powierzchni wypełniona została pianką poliuretanową. Straty ciepła eliminuje też czterostronna przyłga, podwójne uszczelki na wszystkich krawędziach płyty drzwiowej i dodatkowe uszczelnienie narożników w progu. Dobrą termoizolacyjność zapewniają również aluminiowe ościeżnice z przegrodą termiczną i potrójne przeszklenie izolacyjne. Współczynnik izolacyjności cieplnej wynosi  $1,5 \text{ W}/\text{m}^2\text{K}$ .

**Stalowe drzwi wewnętrzne ZK**

To drzwi przeznaczone zarówno do domów mieszkalnych jak i obiektów użyteczności publicznej. Szczególnie wytrzymałe, bardzo odporne na uderzenia, zadrapania i odkształcenia spowodowane zwiększoną wilgotnością powietrza. Idealne do pomieszczeń o zwiększonej wilgotności, jak łazienka, pralnia lub pomieszczenie gospodarcze. Dzięki przeszkleniom o różnej wielkości i kształcie (możliwe również okrągłe) a także bogatej gamie kolorystycznej oraz oklein drewnopodobnych, jak dąb, buk, jesion w różnych odcieniach, z powodzeniem zastępują drewniane drzwi w mieszkaniu.

**PAVATEX**

Wysokiej jakości materiały izolacyjne z włókna drzewa świerkowego dostarczane w kompleksowych, systemowych rozwiązaniach.

Zimą, otwarte dyfuzyjnie izolacje termiczne zapewniają oszczędność energii, latem - dzięki wysokiej bezwładności cieplnej - chronią przed upałem.

PAVATEX to połączenie świadomej ekologicznej produkcji, zgodnej z filozofią zrównoważonego rozwoju z niespotykanym przy innych materiałach komfortem dla użytkownika.

**RIGIPS**

Dom modelowy został wykończony w systemach suchej zabudowy Rigips z wykorzystaniem nowej generacji płyt gipsowo-kartonowych Rigimetr 4PRO™ z czterostronnie spłaszczonymi krawędziami. Na poddaszu zastosowano płyty gipsowo-kartonowe 4PRO TERMO-Line o zmniejszonym współczynniku przewodzenia ciepła  $0,165 \text{ W}/(\text{m}^2\text{K})$  w porównaniu do standardowych płyt gipsowo-kartonowych.

**WIĄZARY BURKIETOWICZ**

Dach dwuspadowy z poddaszem użytkowym bez słupów podporowych w środku. To rozwiązanie pozwala na dowolną aranżację przestrzeni poddasza, a wykorzystanie pasa dolnego wiązara eliminuje koszt betonowego stropu.

**WIENERBERGER CERAMIKA BUDOWLANA SP. Z O.O.**

Cegły Porotherm 44 EKO+ DRYFIX, Porotherm 30 DRYFIX oraz Porotherm 25 DRYFIX. Porotherm DRYFIX jest systemem murowania na zaprawę w piance nakładaną na pustaki za pomocą pistoletu. Innowacyjna metoda pozwala stawiać ściany szybciej i łatwiej bez dodatkowego docieplania, zachowując jednocześnie bardzo wysokie parametry izolacji termicznej. Największą zaletą systemu jest możliwość wykonywania prac murarskich nawet zimą, w temperaturze do  $-5^\circ\text{C}$ . Materiałem użytym do budowy ścian wewnętrznych będą murowane w tradycyjnej technologii pustaki Porotherm 25/37.5 AKU. Ściany zbudowane z tych pustaków spełniają najnowsze wymagania przepisów budowlanych, gdyż zapewniają nie tylko izolację cieplną (współczynnik przenikania ciepła  $U = 0,95 \text{ W}/\text{m}^2\text{K}$ ), ale przede wszystkim akustyczną (wskaźnik izolacyjności akustycznej  $RW/RA1 = 55/54 \text{ dB}$ ). Dlatego doskonale nadają się także do budownictwa wielomieszkaniowego. Dach domu eko\_logicznego pokryty zostanie ceramiczną, płaską dachówką Koramic Actua 10, która dzięki zakładkom zapewnia większą szczelność i trwałość połączenia dachowej. Actua 10 jest produktem o nowoczesnym, prostym kształcie i dzięki temu komponuje się z budynkami o modernistycznej bryle. Na fragmentach elewacji domu eko\_logicznego zastosowana zostanie cynamonowo-czekoladowa cegła klinkierowa Terca Galeo, która jest nie tylko pięknym, ale i trwałym materiałem, doskonale nadającym się również na kominy, ogrodzenia i małą architekturę ogrodową. ←





# ARCHISPACE BUDMA 2012

## zdobądź bezpłatną bazę bibliotek CAD

Już 6 rok z rzędu w ramach targów BUDMA pojawi się przestrzeń przygotowana wyłącznie z myślą o architektach i projektantach branżowych – ARCHISPACE BUDMA 2012. Nowinki ze świata technologii informatycznych wspomagających projektowanie, kilkadziesiąt miejsc szkoleniowych, punkty konsultacyjne – to wszystko tylko w Poznaniu.



### ■ Akademia Efektywnego Projektowania

W samym centrum przestrzeni ARCHISPACE BUDMA powstanie Akademia Efektywnego Projektowania. Każda osoba chcąca poszerzyć swoją wiedzę, warsztat, poznać najnowsze trendy i technologie projektowe codziennie będzie mogła wziąć udział w 16 krótkich szkoleniach na żywo. Po każdym z nich otrzyma certyfikat, który jednocześnie stanowił będzie przepustkę do gigantycznej bazy pokazów on-line - doskonałego rozwinięcie tematów poruszanych podczas Akademii Efektywnego Projektowania.

### ■ Biblioteka 40 tys. rysunków CAD

Jak co roku aktywnie działający projektanci, którzy odwiedzą przestrzeń ARCHISPACE, otrzymają unikatową płytę przygotowaną specjalnie na BUDMĘ i dostępną wyłącznie w czasie targów. Na płycie znajdują m. in.: bibliotekę 40 tys. rysunków CAD (cyfrowych modeli konkretnych produktów branży budowlanej wykorzystywanych w polskich inwestycjach), materiały informacyjne i prezentacyjne, program Asystent Projektanta - umożliwiający wygodne zarządzanie bibliotekami rysunków CAD, biblioteka rysunków typowych 3D oraz materiały szkoleniowe „Pierwszy projekt” dla wybranych systemów CAD.

### ■ Forum wymiany doświadczeń

W ramach ARCHISPACE BUDMA powstanie również 6 Producentkich Punktów Konsul-

tacyjnych. Będą one nie tylko okazją do poznania nowości w ofercie czy zapoznania się z możliwością wykorzystania wirtualnych modeli konkretnych produktów wprost w projektach budowlanych ale przede wszystkim doskonałym miejscem do wymiany doświadczeń między projektantami, a producentami branży budowlanej.

### ■ Codziennie nagrody!

Wszyscy uczestnicy Akademii Efektywnego Projektowania będą mieli szansę zdobyć atrakcyjne nagrody - codziennie rozlosowanych zostanie kilka kart programu lojalnościowego firmy PROCAD z już nabitymi punktami gotowymi do wymiany na wybrane upominki. PROCAD to spółka zajmująca się wdrożeniami systemów CAD od 1988 roku, której główną misją stanowi dostarczanie projektantom i konstruktorom skutecznych narzędzi wspomagających projektowanie i wytwarzanie. Dziś PROCAD to jedna z największych spółek informatycznych działających na polskim rynku systemów CAD. Od początku istnienia firma związana jest z potentatem wśród producentów systemów wspomagających projektowanie, firmą Autodesk. W ciągu wieloletniej współpracy z Autodesk, PROCAD otrzymał wiele wyjątkowych statusów i wyróżnień, między innymi, już od roku 1995 miał tytuł Autodesk System Center. Ostatnio, jako jedna z nielicznych firm w Polsce, PROCAD otrzymał tytuł Autodesk Gold Partner. ←

Opr. (JJ)  
Fot. PROCAD

## Godziny otwarcia targów

{24-26.01.2012} 9:00 – 17:00  
 {27.01.2012} 9:00 – 16:00

## Plan ekspozycji

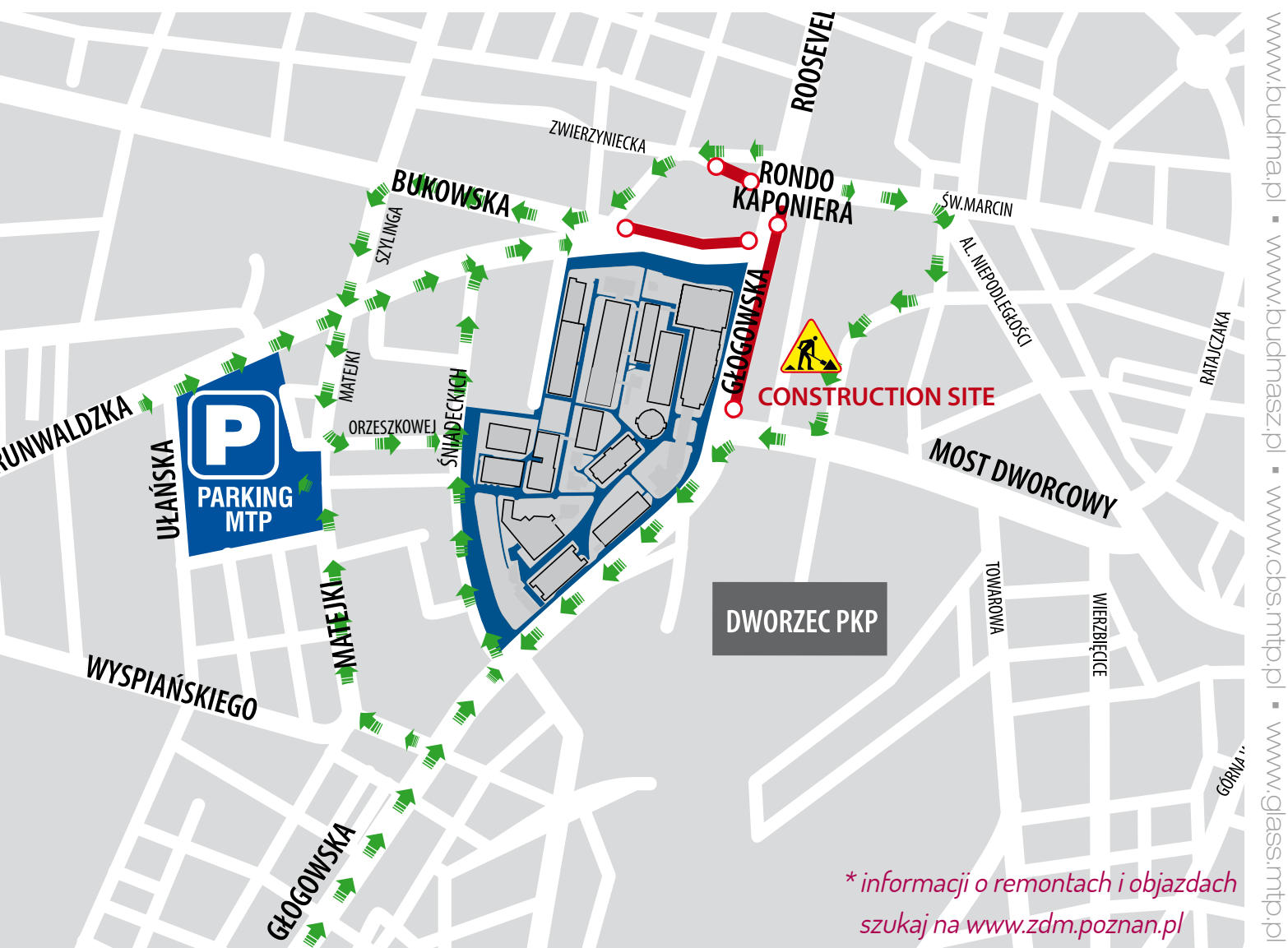


## Ceny biletów

Bilet elektroniczny* (kup on-line na <a href="http://www.mtp24.pl">www.mtp24.pl</a> )	
jednorazowy	23 zł
wielokrotnego wejścia	45 zł
Pakiet jednorazowy:	75 zł
bilet wstępu + wjazd samochodem na teren MTP + katalog wystawców	
Pakiet wielokrotnego wstępu:	245 zł
bilet wstępu + wjazd samochodem na teren MTP + katalog wystawców	

Bilet do kupienia w kasie MTP podczas targów	
Po rejestracji*	
jednorazowy	30 zł
wielokrotnego wejścia	55 zł
Bez rejestracji	
jednorazowy	45 zł
wielokrotnego wejścia	85 zł

# Plan objazdów



## Parking

Parking strzeżony (850 miejsc parkingowych) oddalony o 300 metrów od terenów targowych, przy ul. Matejki.

- 3,6 PLN / godz. dla samochodów osobowych i dostawczych
- 6 PLN / godz. dla samochodów ciężarowych do 6 m i autobusów

## Autostrada Berlin – Poznań jest już otwarta!

### \* Rejestracja on-line

Rejestracja polega na wypełnieniu ankiety na [www.mtp24.pl](http://www.mtp24.pl) lub na miejscu, bezpośrednio przed wejściem na targi. Do rejestracji uprawnione są osoby związane z branżą budowlaną, w szczególności: inwestorzy, architekci, projektanci, firmy wykonawcze, rzemieślnicy, firmy handlowe i usługowe z sektora budowlanego.

## Kontakt

Dorota Wallusch  
+48 61 869 21 81  
[dorota.wallusch@mtp.pl](mailto:dorota.wallusch@mtp.pl)

Agata Kałek  
+48 61 869 2087  
[agata.kalek@mtp.pl](mailto:agata.kalek@mtp.pl)

# Wszystko kręci się wokół designu

top  
design  
award  
2012

Słowo „design” robi w ostatnich latach oszałamiającą karierę biznesową. Firmy, które zawsze opierały strategię marketingową na dobrych projektach produktów, starają się jeszcze bardziej podkreślać wyjątkowy charakter swoich produktów poprzez udział w prestiżowych konkursach. Te same konkursy stają się drzwiami do świata wielkiego biznesu także dla mniejszych przedsiębiorców, którzy dopiero odkryli moc designu.

We Włoszech czy w krajach skandynawskich panuje przekonanie, że wszystko jest designem. Każdy mebel, samochód czy telefon komórkowy ma swojego projektanta, który zgodnie ze swoim doświadczeniem, znajomością materiałów i wyczuciem stylu kreuje przedmiot zupełnie unikatowy. W Polsce stawianie na dobre projekty nadal nie jest częstą strategią przedsiębiorstw. Bo skoro produkt się sprzedaje „bez tego całego designu”, to dlaczego coś zmieniać?

Zmiana optyki w postrzeganiu wzornictwa przez biznes jest celem organizatorów międzynarodowego konkursu TOP DESIGN award, którego czwarta edycja właśnie się rozpoczęła. Międzynarodowe Targi

Poznańskie, będące także gospodarzem wydarzenia dla projektantów arena DESIGN, postawiły sobie za cel zwiększenie świadomości potrzeby współpracy producenta i projektanta. Przekonanie, że unikatowe i innowacyjne projekty pozwalają producentom osiągnąć wysoką pozycję na rynku, jest siłą napędową konkursu TOP DESIGN award.

Wśród firm, których produkty mogą poszczycić się znakiem TOP DESIGN award, są Hansgrohe, Thonet, Balma Design, Zelmer, Vox Industrie, PROFIm, Bymorritz, Fun Factory, Schattdecor, Marmorin, Manufaktura Ceramiczna Krystyna Kaszuba-Wałcławek czy Flügger.

Do uczestnictwa w bieżącej edycji konkursu TOP DESIGN award mogą zgłaszać się zarówno producenci, jak i projektanci z seryjnie produkowanymi produktami, które są na rynku nie dłużej niż dwa lata lub zostaną wprowadzone do produkcji w roku 2012 (termin zgłoszeń upływa 16 stycznia 2012 roku). Szeroka rozpiętość grup tematycznych pozwala na zgłoszenie praktycznie każdego produktu, którego wyróżnikiem jest dobre wzornictwo.

Międzynarodowe jury złożone ze specjalistów podda ocenie stopień innowacyjności, jakość wzorniczą, funkcjonalność, dobór materiałów czy bezpieczeństwo użytkowania produktów z następujących kategorii: przestrzeń domowa, kuchnia, łazienka i wellness, biuro, przestrzeń publiczna i ogrody, oświetlenie, media i sprzęt elektroniczny, motoryzacja i transport publiczny, nauka i medycyna, przemysł i rzemiosło, rozrywka i sport, tekstylia domowe i artykuły dekoracyjne, wyposażenie wnętrz, moda i akcesoria.

Konkurs TOP DESIGN award jest dwuetapowy. Produkty nominowane do drugiego etapu będzie można zobaczyć na specjalnej wystawie w ramach wydarzenia arena DESIGN, które odbędzie się w Poznaniu w dniach 5-8 marca 2012 roku.

Arena DESIGN to nie targi, ale miejsce, w którym producent spotyka projektanta, przestrzeń dyskusji o wzornictwie, wystawa innowacyjnych rozwiązań. Wydarzenie promuje jakość oraz świadomość wzorniczą w przemyśle. Jego idea zyskała w ubiegłych latach duże uznanie środowiska branżowego oraz rozgłos w mediach. ←

Marta Siek

Szczegółowe informacje:  
[www.arenadesign.pl](http://www.arenadesign.pl)

fot. VOX



# Nowości na targach – to trzeba zobaczyć!

Odwiedziny poznańskich targów budowlanych są niepowtarzalną w roku okazją do zapoznania się z najnowszymi propozycjami producentów oraz dystrybutorów. Poniżej prezentujemy listę firm, które zgłosiły nowości oraz informację o ich lokalizacji na ekspozycji targowej.

**budma**

NAZWA	NOWOŚĆ	PAWI- LON	NR STOSKA
AG Plastic	Światlik dachowy SKYLUX WINDOW	5	17
	Światlik dachowy CINTRALUX NRO HEATSTOP		
Aga Cad	TOOLS4REVIT	4	24
Arco	Tapety tekstylne by BERTONI	3	10
Dafpol	GAROFOL I GIDEA	3A	2
Dubiel Glass	Laminaty dekoracyjne DUBIEL GLASS	3A	6
Enix	Grzejnik ozdobny MADERA	6A	16
	Grzejnik ozdobny MEMFIS		
	Grzejnik ozdobny SORENTO		
	Grzejnik ozdobny SANTOS		
Forner	HIDROFLAM®	3	88
Graffico	PYLON HORYZONTALNY	3	30
G-U	ELEKTROZACZEP SERIA NR 6 Z PODWÓJNĄ CEWKĄ	3A	20
Hansa	CHIMNEY CLEANER	3	80
HS-Solid	Tradycyjne domy murowane TOWN & COUNTRY	2	13
Huck	SIATKOWE PLATFORMY ROBOCZE	8A	40
Iqdom	ECOSTONE	2	10
	AERO-THERM®		
Jafep	Enduit Béton efekt dekoracyjny Mikrobeton – łatwy do zastosowania	3A	45
	PETREX 5		
K&P	INTARSIO+ model I6	3A	33
Kauposil	Maska akrylowa ACRYLIC ONE	3	98B
Konbet	Lekki Strop Panelowy SMART 60	3	122
	Kształtka wiercowa TERMOBET		
	Kompletna kratownica stalowa do zbrojenia belek stropowych		
	Belka stropowa sprężona kratownicowa		
Metaltech	System Kominowy „Uniwersal MAX”	9	9
	System Kominowy „Fire MAX”		
	System Kominowy „Specjal MAX”		
Monier	Dachówka ACHAT 10V	5	180 i 181
	Dachówka GRANAT 13V		3
	System izolacji nakropkowanej BRAAS DIVO DAMM		32
	Dachówka RUBIN 11 V(K)		40
	Dachówka SMARAGD		144
	Kolektor słoneczny TCA2 (kompletny system słoneczny)		
OSV	Panel termalny	3	105
Patrol Group	Skrzynka narzędziowa HDBox Trophy	8A	117
Pebek	Betonowa kostka brukowa WRC	3	21
Prodex	TENSILAN zewnętrzne nawierzchnie poliuretanowe	3A	9
	TENSIPUR klej poliuretanowy		
Producent Parkietu	Parkiet dębowy lakierowany	5	16
Pruszyński	Panel dachowy PD-510	9	107
	Purmat®		
Rexel	Stół do cięcia rolet wewnętrznych materiałowych UK-1 Max	5	121
Satel	Manipulator sensoryczny INT-KSG	6A	79
Stayer - PGN	Spawarka ST Welding S60.17	8A	84
Stegu	California	3	72
Stone Master	Okładzina z kamienia MONACO	3	95
	Okładzina z kamienia NICEA		
	Okładzina z kamienia STONEWOOD		
Tech Service	Zaprawa murarska POLYTECH MP o podwyższonej izolacyjności cieplnej	3	55
Termwall	System TERMWALL	3	97
The Best Invest	Cegła klinkierowa	3	86
Tubes	Wielozłącze CEJN Multi-X	9	102
Vikking	System Kompozytowych Drzwi Wejściowych z oszczędnicą PCW	3A	117
Vinderen	ROTBORG - nowy gracz na rynku chemii budowlanej	3A	35
Wagner	PISTOLET GM 4700 AC	3A	48
Wagner	Seria agregatów malarskich PERFORMANCE firmy TITAN	3	166
	Hydrodynamiczna pompa tłokowa ProSpray 3.39		
Zapan	Siatka ścierna delta na velcro do szlifierek uniwersalnych	8A	44
	Siatka ścierna na samoprzyczepnej włókninie		
ZC Bolesławiec		3	16

NAZWA	NOWOŚĆ	PAWI- LON	NR STOSKA
Triflex	Triflex ProDetail	9	20
Group D&I	SUPERFLEX	5	62
Hanzavia	Nowoczesna nawierzchnia do utwardzania terenu HanzaVia Stabilizer®	3	14
	Nawierzchnia HanzaVia Elastopave®		
	Materiał do fugowania FugenBruk®		
Szansa	Oprogramowanie komputerowe ZWCAD 2012	4	53
Nibe-Biawar	Pompa ciepła NIBE F2300	6A	135
	Pompa ciepła NIBE SPLIT 8KW		
	Pompa ciepła NIBE SPLIT 12KW		
	Pompa ciepła NIBE SPLIT 16KW		
Beca Engineering	FITFIRE PLUS	3	37
	Ht1000°		
Intersoft	Program komputerowy ArCADia-TERMO 4	4	14
	Program komputerowy KONSTRUKTOR		
	Program komputerowy R3D3 Rama 3D 11.0; R2D2 Rama 2D 11.0		
	Moduł EUROSTOPA do programów: R3D3 Rama 3D i R2D2 Rama 2D		
	Program komputerowy ArCon 15		
Presto	Program komputerowy ArCADia-INTELLICAD 7.0	2	53
	Szamatowy piec typu HYPOKAUST – zdrowe i przyjemne ciepło		
FloorMaster	Automatyczna lata ściągająca FLOORMASTER XL	3	135
Guilbert	Kolba lutownicza autonomiczna KOLBA EXPRESS ref.364	9	37
Isola	POWERTEKK EXCLUSIVE	5	122
	POWERTEKK TYRI		
Geomatix	Laserowy niwelator liniowo-krzyżowy GREENLINE-LASER 5P	8A	7
	Systemy wykończeniowe SUPERCROSS-LASER 2P		
	Automatyczny laserowy niwelator obrotowy REVOLUTIONGREEN 310 S		
	Uniwersalne urządzenie do wykrywania przewodów CABLETRACE PRO		
	Niwelator laserowy rotacyjny CENTURIUM410S		
Anemometr MULTITEST-MASTER.UNIWEKRSALNY			

**bumasz**

NAZWA	NOWOŚĆ	PAWI- LON	NR STOSKA
Scanclimber Sp. z o.o.	Platforma typu SNAKE	7a	48
Mobile Fence Sp. zo.o.	Ogrodzenia tymczasowe (ażurowe, pełne, bramy wjazdowe, furtki)	7a	43
Get Sp. z o.o.	Rusztowania fasadowe stalowe LIBERO	7a	43
KIS Antriebstechnik GmbH & Co. KG	Łożyiska toczne i wiercowe	7	6
Elwiko	Przejezdny żuraw bezpodporowy o napędzie elektrycznym - JMG MC60	8	29
Icepol i AME	Maszyna do kostki, bloczków i płyt z betonu AMETHYST 1500 S	8	4
TECHMATIK SA	Wibroprasa SHP 3000 PRO	8	9



NAZWA	NOWOŚĆ	PAWI- LON	NR STOSKA
ALLES COOL LODOWISKA Sp. z o.o.	Maszyna do pielęgnacji tafli lodowiska ROLBA "n-ICE" Model 1200	6A	74
HUCK POLSKA Sp. z o.o.	Profil specjalny	6A	58
P.H.M. PHILIPPE MORISSE SAS	Znaczniki PLIFIX®	6A	95
FITNET Sp. z o.o.	Automat do zwrotu opasek	6A	63

# budma

## Świetlik dachowy SKYLUX WINDOW

Świetlik dachowy do bezinwazyjnej renowacji, świetlik dachowy SKYLUX WINDOW o podwyższonej izolacyjności dźwiękowej i termicznej.

AG PLASTICS i LUMITERM, paw. 5, stoisko 11

## Świetlik dachowy CINTRALUX NRO HEATSTOP

Świetlik dachowy łukowy CINTRALUX NRO HEATSTOP spełniający wymagania nie rozprzestrzenia ognia przez dachy i odbijający promienie powodujące efekt szklarniowy w budynkach.

AG PLASTICS i LUMITERM, paw. 5, stoisko 11

## TOOLS4REVIT

TOOLS4REVIT zawiera aplikacje dostosowane specjalnie dla użytkowników systemów Evt i BIM. Znacząco zwiększa wydajność i może obniżyć koszty projektu. Rozwiązanie zostało stworzone przez firmę AGA CAD Ltd., która znana jest z wdrażania rozwiązań informatycznych dla architektów, inżynierów, konstruktorów oraz wykonawców budowlanych.

AGA CAD Ltd., paw. 4, stoisko 24

## Tapety tekstylne by BERTONI

Grupa tapet tekstylnych, w skład których wchodzi BIGBORDERY, POSTERY i FOTOTAPETY to dekoracje na tkaninach drukowanych metodą cyfrową. Przykleja się je za pomocą typowego kleju do tapet ciężkich. Ze względu na tekstylne podłoże stanowią niepowtarzalną i nowatorską dekorację wnętrz.

ARCO Ł.PH. ADAM I ROMAN PIETRASZEK Sp.J., paw. 3, stoisko 10

## FITFIRE PLUS

Termoizolacyjne, elastyczne okładziny z włókna szklanego, wstępnie impregnowane specjalnymi żywicami fenolowymi na bazie wody, która pochodzi z najbardziej zaawansowanych badań technologicznych. Mogą być stosowane do instalacji grzewczych bazujących na ciekłych i gazowych materiałach palnych.

BECA ENGINEERING Srl, paw. 3, stoisko 62

## Ht1000°

Nowe, termoizolacyjne okładziny do ochrony klasy A1. Odporne na ogień bezpośredni i ciągły – mogą być wykorzystywane do modernizacji przewodów będących w ciągłej eksploatacji, w warunkach podwyższonej temperatury: w kominach i piecach opalanych drewnem.

BECA ENGINEERING Srl, paw. 3, stoisko 62

## GAROFOL I GIDEA

To linia włoskich drzwi klasycznych z litego drewna, drzwi aluminiowych, szklanych oraz MDF, podłóg drewnianych w kolorze drzwi oraz paneli ściennych. Produkty te charakteryzuje niezwykle linia połączona z eleganckim wykończeniem.

DAFPOL, paw. 3A, stoisko 2

## DERBIPURE®

Prawdopodobnie pierwsza na świecie izolacja dachowa, która wyprodukowana na bazie olejów roślinnych i płynnych żywic, która jest ekologiczną alternatywą dla bitumicznych pokryć. Gwarantuje odbicie 81% promieni słonecznych, co ma wpływ na zmniejszenie zużycia energii, a także wpływa na ochronę środowiska, ponieważ spływająca po izolacji woda deszczowa nie stanowi zagrożenia dla wód gruntowych. Derbipure® można w 100 procentach wykorzystać jako materiał do recyklingu.

DERBIGUM, paw. 5, stoisko 17

## Laminaty dekoracyjne DUBIEL GLASS

DUBIEL GLASS to drzwi szklane montowane do ościeżnicy bądź muru w systemie przemykowym, wahadłowym bądź przesuwym. Laminaty dekoracyjne, które wprowadzają do pomieszczeń wielobarwny świat zdjęć i grafik komputerowych. Szkło laminowane, zwiększa wszechstronność projektową i zakres zastosowania, można je zastosować m.in. jako drzwi, panel ścienny, balustrady, zadaszenia, elementy fasad, czy panele pod płaskie monitory LCD. Piękne wzory, perfekcyjna technika

i nienaganne wykonanie – oto największe zalety szklanych produktów DUBIEL GLASS.

DUBIEL GLASS, paw. 3A, stoisko 6

## Grzejnik ozdobny MADERA

Madera to ekskluzywny grzejnik o uwypuklonym kształcie i harmonijnym układzie elementów grzewczych. Charakteryzuje się elegancką, prostą formą. Dzięki poziomemu układowi znajduje idealne zastosowanie w salonach i pokojach wypoczynkowych.

ENIX Sp. z o.o., paw. 6A, stoisko 16

## Grzejnik ozdobny MEMFIS

Memfis grzejnik z tej samej linii wzorniczej co Madera. Charakterystyczna smukła forma tego modelu może świetnie prezentować się w otoczeniu pionowych dodatków np. lustra. Liniję cechuje identyczny motyw wzorniczy – łagodnie zaokrąglone kształty kolektorów.

ENIX Sp. z o.o., paw. 6A, stoisko 16

## Grzejnik ozdobny SORENTO

Sorento grzejnik z grupy Design o proporcjonalnej, symetrycznej formie pozbawiony zbędnych dodatków. Posiada wyraźnie zarysowane, geometryczne kształty krawędzi. Dzięki poziomemu ułożeniu, świetnie prezentuje się w salonie.

ENIX Sp. z o.o., paw. 6A, stoisko 16

## Grzejnik ozdobny SANTOS

Santos model stylistycznie nawiązujący do grzejnika Sorento który bazuje na wyrazistych, geometrycznych kształtach. Pionowa forma sugeruje zastosowanie w holu lub przedpokoju.

ENIX Sp. z o.o., paw. 6A, stoisko 16

## Automatyczna łała ściągająca FLOORMASTER XL

FLOORMASTER – do zastosowań przy wykonywaniu posadzek bezspoinowych. Dzięki automatycznemu napędowi osiąga się gwarantowaną stałą wysoką jakość i precyzyjność pracy bez większego wysiłku fizycznego w rekordowym czasie i do 400cm w jednym ciągu. Jego zastosowanie pozwala na precyzyjne zacieranie, zagęszczanie i wygładzanie powierzchni betonowych bez wyłożonego ręcznego ściągania w pozycji kłęczącej oraz gwarantuje wy-



soka jakość i precyzję pracy na całej powierzchni.

FLOORMASTERSYSTEMS – WITTGER, paw. 3, stoisko 135

## HIDROFLAM®

HIDROFLAM® to jedyna na rynku płyta wiórowa o gęstości 750kg/m<sup>3</sup> łącząca kilka właściwości: ognioodporność (niezapalność) B-s2, d0, odporność na wysoką temperaturę: do 700°C, wilgocio-odporność V313, zdolność przenoszenia obciążeń P5 wg EN312. HIDROFLAM® to płyta budowlana (konstrukcyjna) do zastosowań w warunkach wilgotnych oraz wymogiem niezapalności.

FORNER Sp. z o.o., paw. 3, stoisko 88

## Laserowy niwelator liniowo-krzyżowy GREENLINE-LASER 5P

Greenline-Laser 5P laserowy niwelator liniowo-krzyżowy, wyposażony w 5 linii zielonego lasera. Funkcja pionownika laserowego. Zakres samopoziomowania 2°, dokładność 2mm/10m. Możliwość dodatkowego zakupu ręcznego odbiornika lasera RX 51 lub 52 dla bliskiego i dalekiego zasięgu. Zasięg w promieniu do 50m.

GEOMATIX, paw. 8A, stoisko 7

## Systemy wykończeniowe SUPERCROSS-LASER 2P

SuperCross-Laser 2P do prac wykończeniowych z 2 promieniami lasera. Funkcja pionownika laserowego. Zakres samopoziomowania 4°, dokładność 5mm/10m. Funkcja pochyłości. Odbiornik do 30m dostępny, jako dodatkowa opcja. Urządzenie do zamontowania na ścianie lub statywie-possiada wspornik z regulacją wysokości.

GEOMATIX, paw. 8A, stoisko 7

## Automatyczny laserowy niwelator obrotowy REVOLUTIONGREEN 310 S

RevolutionGreen 310S w pełni automatyczny laserowy niwelator obrotowy z technologią zielonego lasera. Zakres samopoziomowania

4°, dokładność 0,75 mm/10 m tryby pracy: punktowy, skanowania, obrotowy oraz z ręcznym odbiornikiem (zasięg w promieniu do 200m). Możliwe zdalne wywoływanie pilotem Commander50.IP 66.

GEOMATIX, paw. 8A, stoisko 7

#### Uniwersalne urządzenie do wykrywania przewodów CABLETRACE PRO

CableTracer Pro uniwersalne urządzenie do bezdotykowego wykrywania przewodów, bezpieczników, wyłączników, rur metalowych z nadajnikiem i odbiornikiem. Służy także do lokalizacji zwarć i przerw w instalacjach. Częstotliwość transmisji 125kHz. Posiada wskaźnik napięcia prądu stałego i zmiennego.

GEOMATIX, paw. 8A, stoisko 7

#### Niwelator laserowy rotacyjny CENTURIUM410S

Centurium410S Wysoce precyzyjny niwelator laserowy rotacyjny. Zakres samopoziomowania 5°, dokładność 0.5mm/10m. Tryb pracy lasera: punktowy, skanowania, obrotowy oraz z ręcznym odbiornikiem lasera (zasięg w promieniu do 300m). Możliwe zdalne wywoływanie (do 40m) przy użyciu pilota ControlC40.IP 66

GEOMATIX, paw. 8A, stoisko 7

#### Anemometr MULTITEST- MASTER.UNIERSALNY

MultiTest-Master. Uniwersalny anemometr do pomiaru warunków środowiskowych: temperatury otoczenia, wilgotności względnej, prędkości wiatru, natężenia oświetlenia (lux), poziom ciśnienia akustycznego db(A), db(C). Funkcja HOLD zachowuje na wyświetlaczu zmierzoną wartość. Podświetlany wyświetlacz. Obudowa z gumy.

GEOMATIX, paw. 8A, stoisko 7

#### PYLON HORYZONTALNY

Pylon Horyzontalny to nowe podejście do zewnętrznego oznakowania firm i instytucji. Charakteryzuje się przestrzenną, horyzontalną bryłą, ruchomymi elementami zasilanymi wewnętrznymi silnikami oraz dynamicznym oświetleniem.

GRAFFICO, paw. 3, stoisko 30

#### SUPERFLEX

Uszczelniacz o niskiej zawartości rozpuszczalników, który utwardza się pod wpływem wilgoci. Tworzy silną i elastyczną powłokę o doskonałej przyczepności do różnych powierzchni.

Posiada doskonałe właściwości mechaniczne, chemiczne i odporność na UV.

GRUP D & I, paw. 5, stoisko 166

#### ELEKTROZACZEP SERIA NR 6 Z PODWÓJNĄ CEWKĄ

Elektrozaczep seria nr 6 z podwójną cewką do drzwi drewnianych, PCV i aluminium, stalowa zapadka radialna 3mm z regulacją w 4 stopniach, bardzo małe wymiary: 64,5 x 15,8 x 25,8mm, wykonania standardowe i z wprowadzeniem zapadki, szeroki zakres zasilania 6 -12 24V AC/DC.

G-U POLSKA, paw. 3A, stoisko 20

#### Kolba lutownicza autonomiczna KOLBA EXPRESS ref.364

Kolba Express ref.364 idealna do prac renowacyjnych i wykończeniowych, nie wymaga węża - zasilanie z zasobnika (czas pracy 45-70 min.). Innowacyjna komora grzewcza odporna na pagodę - wiatr, deszcz, zimno. Grot gotowy po 1 min., funkcja obrotu 360° - praca w trudno dostępnych miejscach.

GUILBERT, paw. 9, stoisko 37

#### CHIMNEY CLEANER

Produkt ten jest przeznaczony do czyszczenia i konserwacji przewodów kominowych, kominów i instalacji na paliwa stałe. Składa się z kombinacji specjalnych kryształów, niektóre z jego składników katalitycznie wpływają na proces spalania drewna opałowego. Rozkładają smoły obecne w drewnie do gazu palnego.

HANSA, paw. 3, stoisko 80

#### Nowoczesna nawierzchnia do utwardzania terenu HanzaVia Stabilizer®

HanzaVia Stabilizer® to nowoczesna nawierzchnia do utwardzania terenu która jest naturalną alternatywą dla betonu czy asfaltu. Dzięki Stabilizer® nawierzchnia jest twarda, elastyczna i stabilna, a jednocześnie przepuszcza wodę i powietrze. Jest całkowicie przyjazna dla środowiska i w pełni ekologiczna. Zastosowanie: chodniki, drogi rowerowe, ścieżki, itp.

HANZAVIA, paw. 3, stoisko 44

#### Nawierzchnia HanzaVia Elastopave®

HanzaVia Elastopave® to bardzo mocna, stabilna i w pełni wodoprzepuszczalna nawierzchnia, powstała w wyniku połączenia minerałów z 2-składnikowym spoiwem

poliuretanowym. Cechuje ją duża wytrzymałość, przepuszczalność dla wody i powietrza, antypoślizgowość i żywotność. Zastosowanie: drogi rowerowe, chodniki, podjazdy, itp.

HANZAVIA, paw. 3, stoisko 44

#### Materiał do fugowania FugenBruk®

FugenBruk® jest to materiał do fugowania nawierzchni wykonanych z kostki granitowej czy brukowej. Nadaje się do zastosowań przy dużych spadkach terenu, zachowuje zdolność przepuszczania wody, jak również dużą elastyczność. Zalety: wodoprzepuszczalność, szybkość wykonania, trwałość, odporność na mrozy, łatwość w zastosowaniu.

HANZAVIA, paw. 3, stoisko 44

#### Tradycyjne domy murowane TOWN & COUNTRY

Tradycyjne domy murowane niemieckiej marki Town & Country. Zapewniamy bezpieczeństwo oraz kompleksową obsługę inwestycji. Klienci mogą wybierać spośród kilkudziesięciu projektów w różnych stylach i wariantach.

HS-Solid Polska Sp. z o.o., paw. 2, stoisko 13

#### SIATKOWE PLATFORMY ROBOCZE

Siatkowe platformy robocze to połączenie siatek asekuracyjnych z pasami transportowymi i klamrami napinającymi. Stanowią alternatywę dla rusztowań na placu budowy, gdzie nie jest możliwe zastosowanie klasycznego rusztowania np. z powodu dużej wysokości czy ciężaru konstrukcji.

HUCK POLSKA Sp. z o.o., paw. 8A, stoisko 40

#### Program komputerowy ArCADia-TERMO 4

ArCADia-TERMO - kompleksowe obliczenia cieplne i charakterystyki energetycznej, sporządzenie świadectw energetycznych, audytów energetycznych oraz remontowych, współpraca z ArCADia-SYSTEM i programami AutoCAD i IntelliCAD.

INTERSOFT, paw. 4, stoisko 14

#### Program komputerowy KONSTRUKTOR

Konstruktor - modułowy program do obliczeń statycznych i wymiarowania konstrukcji budowlanych. Nowość: Fundamenty bezpośrednie PN-EN - sprawdzenie nośności

i wymiarowanie stóp i ław fundamentowych wg PN-EN 1997-Eurokod 7 i PN-EN 1992-1-1 Eurokod 2.

INTERSOFT, paw. 4, stoisko 14

#### Program komputerowy R3D3 Rama 3D 11.0; R2D2 Rama 2D 11.0

R3D3-Rama 3D/R2D2-Rama 2D - statyka i wymiarowanie wg norm PN i Eurokodów płaskich i przestrzennych konstrukcji prętowych (stal, drewno, żelbet).

INTERSOFT, paw. 4, stoisko 14

#### Moduł EUROSTOPA do programów: R3D3 Rama 3D i R2D2 Rama 2D

EuroStopa - nowy moduł do programów: R3D3 Rama 3D i R2D2 Rama 2D, do sprawdzania nośności i wymiarowania stóp fundamentowych wg PN-EN 1997-Eurokod 7 i PN-EN 1992-1-1 Eurokod 2.

INTERSOFT, paw. 4, stoisko 14

#### Program komputerowy ArCon 15

Powszechnie używany program przez architektów i projektantów wnętrz. Zaprojektowaną w ArConie bryłę budynku można przenieść poprzez ArCADia-ARCHITEKTURA do każdego innego liczącego się programu na rynku. Nowości: przekroje schodkowe, ogrody zimowe, wstępna kalkulacja objętości wykopu pod budowę, projektant dekoracji.

INTERSOFT, paw. 4, stoisko 14

#### Program komputerowy: ArCADia-INTELLICAD 7.0

ArCADia-INTELLICAD to pakiet programów, w skład którego wchodzi program INTELLICAD oraz ArCADia-START. Tworzy to funkcjonalny program graficzny wspomagający projektowanie CAD 2D i 3D oraz rysowanie rzutów budowlanych. Program zapisuje pliki w formatach: DWG, DWF, DWT i DXF.

INTERSOFT, paw. 4, stoisko 14

#### ECOSTONE

Ecostone to szereg całkowicie innowacyjnych rozwiązań technicznych dla dróg, ścieżek, mostów, dachów, parkingów, opartych na naszym unikatowym połączeniu litych, wodoprzepuszczalnych nawierzchni kamiennych z natryskiwanyymi hydroizolacjami PUR sp-seal o wysokiej paroprzepuszczalności.

IQDDM Sp. z o.o., paw. 2, stoisko 10

**AERO-THERM®**

AERO-THERM® to zupełnie innowacyjny produkt do ochrony termicznej, w postaci ultracienkiej 1.0 mm powłoki, oparty o nanotechnologiczne rozwiązanie, w którym zastosowano unikatową kombinację mikrosfer szklanych 3M i Aero-gel'u -obecnie najlepszego izolatora termicznego na świecie.

*IQDDOM Sp. z o.o., paw. 2, stoisko 10*

**POWERTEKK EXCLUSIVE**

Malowane proszkowo płytki stalowe, z ochroną cynkową, co sprawia, że są odporne na uszkodzenia mechaniczne, a także na ekstremalne warunki atmosferyczne: lód, śnieg, deszcz, słońce, wiatr oraz ogień. Produkt ma 30 lat gwarancji.

*ISOLA POWERTEKK, paw. 5, stoisko 122*

**POWERTEKK TYRI**

Płytki stalowe imitujące kamień, z ochroną cynkową, co sprawia, że są odporne na uszkodzenia mechaniczne, a także na ekstremalne warunki atmosferyczne: lód, śnieg, deszcz, słońce, wiatr oraz ogień. Produkt ma 30 lat gwarancji.

*ISOLA POWERTEKK, paw. 5, stoisko 122*

**Enduit Béton efekt dekoracyjny Mikrobeton - łatwy do zastosowania.**

Enduit Béton jest produktem do dekoracyjnego wykończenia wnętrza, wymagającym stosowania szpachelką w jednym kroku. Jest zmywalna i powoduje matowy efekt mikrobetonowy, aby łączyć z najbardziej innowacyjnie style dekoracyjnej.

*JAFEP, paw. 3A, stoisko 45*

**PETREX 5**

Farba akrylowa elewacyjna. Wodoodporna i zmywalna. Cechuje ją wysoka odporność na warunki atmosferyczne, promienie UV, sól i ścieranie. Dobrze kryjąca i wydajna. Impregnuje elewację, pozwalając jej jednocześnie oddychać. Ma 5 lat gwarancji. Dostępna również z dodatkami przeciwplesniewymi.

*JAFEP, paw. 3A, stoisko 45*

**INTARSIO+ model I6**

Drzwi I6 z kolekcji Intarsio+ to nowoczesne wzornictwo o niespotykanej na rynku grubości skrzydła 80 mm, z nieszablonywym połączeniem naturalnego piękna drewna ze szlachetnością stali nierdzewnej. Model I6 to również solidność konstruk-

cji, precyzja wykonania, sprawdzona technologia i niezawodne komponenty.

*K&P FABRYKA DRZWI Sp. z o.o., paw. 3A, stoisko 33*

**Maska akrylowa ACRYLIC ONE**

Acrylic One jest nowym rodzajem masy akrylowej, która po utwardzeniu posiada twardość materiału budowlanego klasy B1. Jego główne zalety to odporny na promieniowanie UV, wodoodporny po zabezpieczeniu, możliwość wykonywania laminatów oraz cienkich ale wytrzymałych paneli.

*P.P.H.U. KAUPOSIL, paw. 3, stoisko 98B*

**Lekki Strop Panelowy SMART 60**

SMART to nowatorskie rozwiązanie z uwagi na swą modułowość, jest to bowiem płyta strunobetonowa szerokości 60 cm (tak jak rozstaw belek w stropie gęstożebrowym np. TERIVA), którą można układać z auta wyposażonego w lekki dźwig typu HDS. Strop wykonany z paneli SMART charakteryzuje się wyjątkowo krótkim czasem montażu.

*KONBET Sp. z o.o. Sp. K., paw. 3, stoisko 122*

**Kształtka wieńcowa TERMOBET**

Dzięki innowacyjnemu połączeniu dwóch materiałów styropianu i betonu kształtka wieńcowa T E R M O B E T pozwala na bezpośrednią izolację termiczną wieńca, poprawiając izolacyjność termiczną o 441,43%. Wieniec stropowy to miejsce powstawania największych mostków termicznych.

*KONBET Sp. z o.o. Sp. K., paw. 3, stoisko 122*

**Kompletna kratownica stalowa do zbrojenia belek stropowych**

Kompletna kratownica stalowa do zbrojenia belek stropowych jest elementem nowego energooszczędnego, lekkiego systemu stropowego o cechach przewyższających dotychczas znane systemy stropowe. Jest to drugi na polskim rynku produkt przeznaczony do zbrojenia belek stropów gęsto żebrowych, m.in. TERIVA. Kompletnie zbrojenie do zastosowania przy produkcji belek stropowych, zawiera w sobie dodatkowe pręty, które dla określonych rozpiętości belek obecnie są docinane ręcznie i dokładane w trakcie prefabrykacji.

*KONBET Sp. z o.o. Sp. K., paw. 3, stoisko 122*

**Belka stropowa sprężona kratownicowa**

BELKA STROPOWA SPRĘŻONA KRATOWNICOWA - Jest całkowicie nowym produktem na Polskim rynku opatentowanym przez firmę KONBET. Rozwiązanie zapewni możliwość układania stropu gęsto-żebrowego do rozpiętości 9m, zmniejszając wagę stropu, jednocześnie podnosząc jego wytrzymałość.

*KONBET Sp. z o.o. Sp. K., paw. 3, stoisko 122*

**System Kominowy „Uniwersal MAX”**

System Kominowy „Uniwersal MAX” jest przeznaczony do odprowadzania spalin z każdego rodzaju paliwa, posiada skraplacz do odprowadzania kondensatu. Jest izolowany na całej wysokości i spełnia wymagania norm PN-EN 13063-1 i PN-EN 13063-2. Systemy kominowe typu MAX dostępne są w trzech rozmiarach: Ø150, Ø180, Ø200, a każdy z nich objęty jest 30-letnią gwarancją.

*METALITECH, paw. 9, stoisko 9*

**System Kominowy „Fire MAX”**

System Kominowy „Fire MAX” jest przeznaczony do odprowadzania spalin powstałych w wyniku spalania paliw stałych. Został zaprojektowany z myślą o podłączeniu do kominków i spełnia wymagania norm PN-EN 13063-1. Systemy kominowe typu MAX dostępne są w trzech rozmiarach: Ø150, Ø180, Ø200, a każdy z nich objęty jest 30-letnią gwarancją.

*METALITECH, paw. 9, stoisko 9*

**System Kominowy „Specjal MAX”**

System Kominowy „Specjal MAX” przeznaczony do pieców z zamkniętą komorą spalania i oferuje możliwość podłączenia do 6 urządzeń grzewczych w jednym ciągu kominowym. Spełnia wymagania norm PN-EN 13063-3. Systemy kominowe typu MAX dostępne są w trzech rozmiarach: Ø150, Ø180, Ø200, a każdy z nich objęty jest 30-letnią gwarancją.

*METALITECH, paw. 9, stoisko 9*

**Dachówka ACHAT 10V**

Piękno klasycznego kształtu nadającego połaci dachu harmonijny wygląd połączone z wyjątkową lekkością, przesuwnością i dużym rozmiarem - oto najważniejsze cechy dachówki Achat 10V. Produkowana z najlepszych surowców przy

zastosowaniu nowoczesnych technologii dachówka stanowi jedną z ekskluzywnych propozycji RuppCeramika. Uwagę na nią powinni zwrócić miłośnicy tradycyjnego falistego dachu.

*MONIER, paw. 5, stoisko 180 i 181*

**Dachówka GRANAT 13V**

Granat 13V - dachówka łącząca klasyczną formę z nowoczesnymi rozwiązaniami technologicznymi Dachówka Granat 13V jest nowatorską wersją niezwykle popularnej na rynku „marsylki”. Model ten łączy w sobie tradycyjny wygląd z nowoczesną technologią. Dekarze doceniają przede wszystkim sięgającą 30mm swobodę przesuwu oraz niewielką wagę - 3,6kg - tych dachówek. Dodatkowo dachówka Granat 13V posiada podwójne zamki gwarantujące szczelność pokrycia i można ją stosować już przy 22° nachylenia połaci dachu. Granat 13V dostępny jest w kolorze naturalnym oraz w opcjach pokrytych angobą w kolorze miedzianym lub antracytowym, a także angobą błyszczącą w kolorze kasztanowym.

*MONIER, paw. 5, stoisko 180 i 181*

**System izolacji nakrokwiowej BRAAS DIVO DAMM**

Odpowiednia izolacja dachu ma wielkie znaczenie dla komfortu mieszkańców domu. Dlatego właśnie marka Braas wprowadza do swojej oferty system nakrokwiowej izolacji w postaci twardych płyt poliuretanowych. DivoDamm znacznie poszerzy zakres swojej oferty dla trwałych i funkcjonalnych dachów Braas, wprowadzając wiele nowych komponentów. Dzięki nim straty ciepła na skutek transmisji pomiędzy fugami i mostkami cieplnymi będą zredukowane, a dzięki temu również zmniejszą się koszty ogrzewania. Wykonanie izolacji stanie się także jeszcze łatwiejsze. DivoDamm nadają się idealnie zarówno do trwałej izolacji dachu w nowym budownictwie oraz dla potrzeb modernizacji budynków.

*MONIER, paw. 5, stoisko 180 i 181*

**Dachówka RUBIN 11 V(K)**

Duża ponadczasowa piękna forma - tak w skrócie można opisać dachówkę Rubin 11 V(K). Model ten należy do



grupy przesuwanych dachówek dużego formatu. Do jego najważniejszych wyróżników należy zaliczyć wyjątkowo małe najniższe zalecane pochylenie połaci dachowej, wynoszące zaledwie 16°, oraz wyjątkowo dużą szerokość przesuwu sięgającą 4cm. Dachówka łączy także elastyczność przesuwu z mniejszym zapotrzebowaniem przez co jest bardziej ekonomiczna i wygodna w użyciu.

MONIER, paw. 5, stoisko 180 i 181

#### Dachówka SMARAGD

Dachówka Smaragd wyraźnie odróżnia się kształtem i barwą od tradycyjnych dachówek. Forma rombu o lekko zaokrąglonych narożnikach czyni z niego jedną z najbardziej oryginalnych i wszechstronnych propozycji w ofercie RuppCeramika. Ten ekskluzywny model tworzy na dachu specyficzny układ ze skośnymi liniami co w połączeniu z dużą powierzchnią krycia nadaje budynkowi bardzo oryginalny wygląd. Dachówkę można stosować przy dachach o pochyleniu już od 10°. Wyjątkowość tego modelu podkreśla fakt iż można go zastosować nawet na pionowych elewacjach, jako dachówkę okładzinową.

MONIER, paw. 5, stoisko 180 i 181

#### Kolektor słoneczny TCA2

##### (kompletny system słoneczny)

Kompletny system (kolektory słoneczne, zestawy montażowe, zbiorniki, regulatory, osprzęt hydrauliczny). Dedykowane dachówki solarne do montażu kolektorów i przeprowadzenia rur solarnych pod połac dachu. Możliwość integracji paneli słonecznych z dachem. Wysoka efektywność systemu, łatwość i szybkość montażu.

MONIER, paw. 5, stoisko 180 i 181

#### Pompa ciepła NIBE F2300

NIBE F2300 to innowacyjna pompa ciepła na powietrze zewnętrzne, dostępna w zakresie mocy 14 i 20kW. Główne zalety F2300 to łatwość obsługi, cicha praca, szeroki zakres temperatury pracy (od -25°C do 65°C) oraz wysoki współczynnik COP (3,96 7/35°C). Urządzenie stanowi idealne rozwiązanie przy termomodernizacji budynków.

NIBE-BIAWAR, paw. 6A, stoisko 20

#### Pompa ciepła NIBE SPLIT 8KW

Pompa ciepła NIBE SPLIT 8kW to kompletny, energooszczędny system do ogrzewania, chłodzenia oraz produkcji ciepłej wody użytkowej. Składa się z jednostki zewnętrznej AMS10-8 wykorzystującej powietrze zewnętrzne jako źródło ciepła oraz jednostki wewnętrznej ACVM 270 z wbudowanym zasobnikiem c.w.u. o pojemności 270l. Pompa NIBE SPLIT wyróżnia się modulowaną mocą grzewczą (3,0-8kW), szerokim zakresem temperatury pracy (od -20 do +43°C) oraz możliwością podłączenia dodatkowych źródeł ciepła.

NIBE-BIAWAR, paw. 6A, stoisko 20

#### Pompa ciepła NIBE SPLIT 12KW

Pompa ciepła NIBE SPLIT 12kW to kompletny, energooszczędny system do ogrzewania, chłodzenia oraz produkcji ciepłej wody użytkowej przeznaczony do budynków o zróżnicowanej wielkości. Składa się z jednostki zewnętrznej AMS10-12 oraz jednostki wewnętrznej ACVM 270 z wbudowanym zasobnikiem c.w.u. o pojemności 270l. Pompa NIBE SPLIT wyróżnia się modulowaną mocą grzewczą (3,5-12kW), szerokim zakresem temperatury pracy (od -20 do +43°C) oraz możliwością podłączenia dodatkowych źródeł ciepła.

NIBE-BIAWAR, paw. 6A, stoisko 20

#### Pompa ciepła NIBE SPLIT 16KW

Pompa ciepła NIBE SPLIT 16kW to kompletny, energooszczędny system do ogrzewania, chłodzenia oraz produkcji ciepłej wody użytkowej. Składa się z jednostki zewnętrznej AMS10-16, jednostki wewnętrznej HBS (hydrobox) oraz zasobnika c.w.u. Pompa NIBE SPLIT wyróżnia się modulowaną mocą grzewczą (4,0-16kW), szerokim zakresem temperatury pracy (od -20 do +43°C) oraz możliwością podłączenia dodatkowych źródeł ciepła.

NIBE-BIAWAR, paw. 6A, stoisko 20

#### Panel termalny

Innowacyjne i niezawodne, dekoracyjne panele termiczne, które wykonane jest z ekologicznych surowców. Do ich głównych zalet należy zmniejszenie kosztów ogrzewania co najmniej o 50%, dobra izolacja dźwięku, szybki i łatwy montaż, niska waga (mniej niż 6 kg na

panel), łatwy montaż za pomocą kleju lub wkrętów, wiele tekstur, łatwość utrzymania.

OSV TECHNOLOGIYA, paw. 3, stoisko 3

#### Skrzynka narzędziowa HDBox Trophy

Skrzynka narzędziowa HDBox Trophy świetnie sprawdza się jako mały warsztat. Jego stabilność zapewnia blokujący mechanizm w pokrywie oraz antypoślizgowe narożniki. Solidna i przemyślana konstrukcja sprawia, że w skrzynce można przenosić nawet do 35 kg, a narzędzia wewnątrz są chronione przed kontaktem z wodą.

PATROL GROUP, paw. 8A, stoisko 32

#### Betonowa kostka brukowa WRC

WRC - Water Resistant Concept - unikalna koncepcja ochrony nawierzchni stosowana w kostkach brukowych. Nowoczesna technologia pozwala na uszczelnienie kostek już na etapie procesu produkcji. W odróżnieniu od impregnatów powierzchniowych uszczelnianie wewnętrzne nie tylko poprawia optycznie jakość nawierzchni ale przede wszystkim zabezpiecza powierzchnię przed szkodliwym wpływem czynników zewnętrznych. Inteligentne cząsteczki, tworzące polimerowe łańcuchy, wpływają na zmniejszenie nasiąkliwości nawierzchni. Ogranicza to wnikanie płynów i powstawanie trudnych do usunięcia plam i zabrudzeń (kawa, czerwone wino).

PEBEK, paw. 3, stoisko 40

#### Szamotoły piec typu HYPOKAUST - zdrowe i przyjemne ciepło

Palenisko wybudowane z szamotowych elementów działa na podobnej zasadzie co systemy grzewcze starożytnej Grecji i Rzymu zwane „hypocaustem”, z których ciepło ogrzewało podłogi i ściany pomieszczeń. W piecu stosuje się elementy szamotowe o różnych właściwościach zależnych od ciężaru właściwego, a tym samym o różnych zdolnościach akumulacji ciepła i jego przewodności. Rozbudowany system komory spalania i odprowadzenia spalin gwarantuje bardzo skuteczne przejście ciepła powstałego przy spalaniu. Odpowiednio ukształtowana

obudowa wykonana z szamotowych elementów o zmniejszonej przewodności ciepła pozwala rozłożyć na długi okres czasu przekazywanie ciepła zgromadzonego w czasie spalania. Zalety systemu to wysoka sprawność energetyczna zmniejszająca koszty paliwa, równomierny podział ciepła pomiędzy podłogą a sufitem oraz zredukowana ilość kurzu.

PRESTO, paw. 2, stoisko 53

#### TENSILAN zewnętrzne nawierzchnie poliuretanowe

Nawierzchnie sportowe - idealne dla amatorów, jak i profesjonalistów, głównie wielofunkcyjne boiska sportowe i bieżnie, szeroka gama kolorów.

PRODEX, paw. 3A, stoisko 105

#### TENSIPUR klej poliuretanowy

Bez rozpuszczalnika, utwardzany wilgocią, jednoskładnikowe, długoterminowe i z dobrą elastycznością spoiwo poliuretanowe, jest przeznaczony do łączenia elastycznych warstw przy budowie boisk, placów zabaw i innych bezpiecznych nawierzchni wykonywanych sposobem „na zimno” i „na gorąco”.

PRODEX, paw. 3A, stoisko 105

#### Parkiet dębowy lakierowany

Parkiet gotowy, lakierowany, z czterostronną mikrofazą dostępny w grubości 16 i 22mm. To produkt łączący tradycję z nowoczesnością: wykonany w 100% z litego drewna z wykończoną powierzchnią, co znacznie skraca czas montażu. Wystarczy go przykleić do podłoża i cieszyć się z użytkowania. Bardzo ważną zaletą produktu jest możliwość zobaczenia efektu końcowego, zanim parkiet zostanie ułożony na podłodze.

PRODUCENT PARKIETU KAZIMIERZ WIŚNIEWSKI, paw. 5, stoisko 177

#### Panel dachowy PD-510

Panele dachowe na rąbek stojący są jedną z najstarszych technologii stosowanych w budownictwie. Obecnie, nowe panele PD-510, produkowane przez firmę Pruszyński stały się jeszcze trwalsze i prostsze w montażu. Dzięki specjalnie zaprojektowanemu zamkowi łączenie odbywa się na zatrzask bez konieczności zaginania rąbka. Produkowane są na dowolną długość, istnieje również możliwość wzmocnie-

nia ich dodatkowym przetłoczeniem wzdłużnym, co ogranicza ewentualne pofalowanie powierzchni na skutek rozszerzalności termicznej materiału. Każdy panel posiada gotowe otwory montażowe ułatwiające mocowanie do konstrukcji a maszynowo wycięte zamki pozwalają na montaż na listwie startowej.

PRUSZYŃSKI Sp. z o.o., paw. 9, stoisko 21

#### Purmat®

Doskonałe właściwości nowej powłoki w ofercie Pruszyński to zasługa zastosowania innowacyjnej technologii produkcji. Wprowadzenie do sprzedaży pokrytych nią materiałów poprzedzone było badaniami wykonanymi przez specjalistów z laboratorium koncernu Arcelor Mittal – największego na świecie wytwórcy stali. Powłokę tworzy 50-mikronowa warstwa lakieru poliuretanowego gwarantująca trwałość, odporność na powstawanie korozji, a także eliminuje problem odbarwiania. Powłoka PURMAT® dostępna jest w sześciu kolorach, a produkty nią pokryte objęte są 30-letnią gwarancją.

PRUSZYŃSKI Sp. z o.o., paw. 9, stoisko 21

#### Stół do cięcia rolet wewnętrznych materiałowych UK-1 Max

Stół krojczy do cięcia rolet składa się ze stabilnej skrucanej konstrukcji, wykonanej na bazie stalowych profili zamkniętych i blatu roboczego z laminowanej płyty wiórowej o grubości 25mm, wykończonej kątownikami aluminiowymi. Wysokość stołu oraz jego długość i szerokość są dostosowywane indywidualnie do potrzeb Klienta.

RELEX, paw. 5, stoisko 55

#### Manipulator sensoryczny INT-KSG

Manipulator sensoryczny INT-KSG jest urządzeniem, dzięki któremu codzienna obsługa systemu alarmowego, z funkcjami automatyki domowej, będzie nie tylko łatwa, ale i przyjemna. Stanowi on połączenie dużego, czytelnego wyświetlacza graficznego z podświetlaną klawiaturą sensoryczną reagującą na dotyk.

SATEL, paw. 6A, stoisko 9

#### 74. Spawarka ST Welding S60.17

Linia ST Welding to inteligentne systemy elektroniczne kontrolujące parametry urządzeń dając efektywną wydajność powyżej 85%. Maksymalna wszechstronność, zaprojektowane do spawania każdym rodzajem elektrod. Urządzenia przystosowane są do spawania metodą TIG. Wszystkie urządzenia wyposażone są w funkcje: „Hot Start” (ułatwia rozpoczęcie pracy), „Arc Force” (zapobiega przyklejaniu elektrod), „Anti Stiuk” (zmniejsza prąd zwarcia). Cała gama produktów w pełni sprawnie pracują przy zasilaniu z agregatu prądotwórczego ze stabilizacją AVR. Spawarka ST Welding S60.17, wyprodukowana przez Hiszpański koncern Stayer Iberica, wykorzystuje technikę cyfrową do regulowania parametrów pracy. Jednofazowa, umożliwiająca spawanie metodą TIG i MMA, intuicyjna w obsłudze. Małe rozmiary urządzenia zapewniają mobilność i komfort użytkownika.

STAYER – PÓŁNOCNA GRUPA NARZĘDZIOWA  
Sp. z o.o., paw. 8A, stoisko 16

#### CALIFORNIA

Niezwykła struktura oraz unikalne przebarwienia nadają płytkom i narożnikom California realistyczny wygląd drobno łupanego kamienia. Elewacja wykonana z wykorzystaniem płytki California tworzy niesamowity efekt gry światła i cieni dzięki bogatej strukturze i kolorystyce. Specjalna technologia produkcji tworzy unikalną, interesującą i niepowtarzalną fakturę powierzchni płytek. Zastosowana technologia produkcji pozwala na zaferowanie wyrobów o wysokiej jakości, odpornych na wilgoć, mróz, oraz wysokiej odporności koloru na warunki atmosferyczne i promieniowanie słoneczne. Płytki wybarwione są w całej masie, co powoduje, że wszelkiego rodzaju otarcia i obtłuczenia w czasie eksploatacji są mało widoczne. Duże zróżnicowanie faktury powierzchni płytek tworzy niepowtarzalny efekt naturalności powierzchni. California sprawdzi się również we wszystkich tych realizacjach, gdzie przyszły użytkownik

poszukują kontaktu z naturalnym pięknem. Głównym atutem tej płytki jest jej nieregularność i rysunek głęboko rzeźbionego materiału, jego światłocień stanowi już ozdobę samą w sobie, ale można go łączyć z prostymi, gładkimi płaszczyznami co jeszcze bardziej podkreśla strukturę. Jeżeli cenimy sobie oryginalne rozwiązania, doskonałym wyborem będzie California.

STEGU, paw. 3, paw. 72

#### Okładzina z kamienia MONACO

Naturalny kolor i jedyna w swoim rodzaju faktura, to niepowtarzalne cechy kamienia Monaco, nowości w szerokiej gamie produktów Stone Master. Unikalna flora lazuruwego wybrzeża, otulona ciepłymi wodami Morza Śródziemnego, stała się inspiracją powstania kolekcji. Ciepła, orzechowa barwa Monaco to wyszukana propozycja okładziny, przywołująca najlepsze wspomnienia wyjątkowych krajobrazów i słonecznych plaż południa. Kamień ten doskonale sprawdzi się w zestawieniu z nowoczesnymi meblami, tym samym odpowiadając aktualnym trendom w projektowaniu wnętrz. Miłośnicy klasycznych rozwiązań również docenią ponadczasową fakturę okładziny, ze względu na jej konotacje z drewnem. Kolekcja Monaco to synergia egzotyki i luksusu, którą bez trudu wydobyć możemy we własnej przestrzeni. To doskonały element dekoracji wnętrza, jak i dopełnienie eleganckiej elewacji zewnętrznej.

STONE MASTER, paw. 3, stoisko 121

#### Okładzina z kamienia NICEA

Powracające wspomnienie przepięknych słońcem bulwarów nadmorskich miasteczek południowej Francji zainspirowało twórców kolekcji kamienia Nicea. Subtelność, smak i szyk, niewymuszona elegancja – kamień Nicea stanowi najlepszy wybór dla wszelkich ponadprzeciętnych wnętrz. Kolorystyka i zaczerpnięta z przyrody faktura w tonacji krem, dodają uroku i dyskretnie ocieplają chłód modnych, minimalistycznych przestrzeni, a więc zgodnych z wizją architektury najlepszych wnętrz, wprost spod ręki światowego formatu projektantów.

Jasna kolorystyka wzbogacona słonecznymi refleksami umożliwi architektom realizację nawet najbardziej wyszukanych koncepcji przestrzeni. Dodatkową cechą okładziny jest jej bezfugowy system montażu, który zapewnia szybką, łatwą i efektywną w efekcie implementację.

STONE MASTER, paw. 3, stoisko 121

#### Okładzina z kamienia STONEWOOD

Natura i jej bogactwa to bezkresna paleta inspiracji, która od wieków pobudza ludzką wyobraźnię. Kolekcja Stonewood to wizja prastarej natury przeniesiona na kamień, opatrzona naturalnym kolorem i fakturą. Stonewood w jasnej tonacji Sahara, dopełnia klimat każdego wnętrza, dodając rustykalną nutę niepowtarzalnej atmosfery dziewiczych lasów. Tekstura kamienia stanowi naturalne dopełnienie nowoczesnych przestrzeni, gdzie szkło oraz metal nierzadko wiodą prym. Stonewood bez wątpienia dodaje im lekkości i ciepła.

STONE MASTER, paw. 3, stoisko 121

#### Oprogramowanie komputerowe ZWCAD 2012

Najnowsza wersja oprogramowania do komputerowego wspomagania projektowania ZWCAD oferuje projektantom, konstruktorom, architektom itp. zestaw niezwykle wydajnych narzędzi projektowych. ZWCAD stanowi doskonałą alternatywę cenową dla kosztownych systemów CAD, oferując stale rozwijany i ulepszany pakiet opcji projektowych sprawiających, że praca staje się przyjemna i intuicyjna.

SZANSA, paw. 4, stoisko 16

#### Zaprawa murarska POLYTECH MP o podwyższonej izolacyjności cieplnej

Dwuskładnikowa, łatwa w zastosowaniu, plastyczna, pozwala szybko łączyć bloczki, kształtki i inne elementy. Dodatek granulatu styropianowego ogranicza możliwość powstawania mostków termicznych. Murowanie przeprowadza się tradycyjną techniką i narzędziami, zgodnie ze sztuką budowlaną.

TECH SERVICE POLSKA Sp. z o.o., paw. 3, stoisko 79

### System TERMWALL

Podstawową cechą systemu Termwall jest innowacyjność na skalę światową (całkowicie nowe rozwiązanie). System Termwall jest doskonały do zastosowania w domach pasywnych - współczynnik  $U=0,073$ , zamiany najtańszych połączeń bloczków w najcieplejsze elementy muru - ok. 2,5% ocieplenia muru materiałem 5-6 ciepłym, likwidowania mostków termicznych w ok. 40 % muru. Zabezpiecza przed otwarciem przestrzeni na uchwyty w pustaku, w przypadku montowania puszek elektrycznych.

TERMWALL, paw. 3, stoisko 84

### Cegła klinkierowa

THE BEST INVEST SP. z o. o. jedyne przedstawicielstwo w Polsce najwyższej jakości cegieł klinkierowych belgijskiej cegielni Vande Moortel. Zajmujemy się kompleksową obsługą klienta poprzez doradztwo, sprzedaż i montaż. Nasze cegły są produktem innowacyjnym i trwałym o różnorodnym kształcie, stylu i kolorystyce.

THE BEST INVEST SP. z o. o., paw. 3, stoisko 72

### Triflex ProDetail

Triflex ProDetail jest innowacyjnym płynem zabezpieczającym przed wodą. Krótki czas utwardzania i szybkiej aplikacji w zakresie temperatury od  $-5^{\circ}\text{C}$  do  $40^{\circ}\text{C}$  sprawia, że ProDetail Triflex jest tak wyjątkowy.

TRIFLEX, paw. 9, stoisko 72

### Wielozłącze CEJN Multi-X

Wygodne w obsłudze wielozłącze przeznaczone do stosowania w ciężkich warunkach pracy. Kompaktowa budowa pozwala na szybki montaż 2 lub 4 przewodów jednocześnie. Część gniazdowa standardowo wyposażona jest w płytę mocującą niezbędną do przytwierdzenia do korpusu maszyny (urządzenia). Wtyki części wtykowej wyposażone są w eliminatory ciśnienia co pozwala łączyć wielozłącze w sytuacji, gdy w układzie występuje ciśnienie statyczne.

TUBES INTERNATIONAL Sp. z o.o., paw. 9, stoisko 95

### System Kompozytowych Drzwi Wejściowych z ościeżnicą PCW w wersji przylgowej

Jedynie na rynku Kompozytowe Drzwi Wejściowe z oścież-

nicą PCW w wersji przylgowej! Atrakcyjne modele! Doskonałe parametry użytkowe - współczynnik  $U_w$  już od  $1,0\text{ W/m}^2\text{K}$  - potwierdzone wszystkimi wymagalnymi certyfikatami CE.

PW VIKKING KTS Sp. z o.o., paw. 3A, stoisko 75

### ROTBERG - nowy gracz na rynku chemii budowlanej

ROTBERG to innowacja na rynku chemii budowlanej i zupełnie nowe, nowatorskie jej postrzeganie, poparte wieloletnim doświadczeniem specjalistów marki. Produkty ROTBERG powstają pod ich okiem w fabryce spółki Vinderen Mikspol. Wyteżone prace laboratoryjne zaowocowały powstaniem zupełnie innowacyjnych receptur klejów do glazury, gresu czy kamienia naturalnego. Klientom, którzy zastosują kompletny system CERAMSTIC+ROTBERG firma oferuje 6-letnią Gwarancję Jakości.

VINDEREN, paw. 3A, stoisko 97  
oraz paw. 3, stoisko 86

### PISTOLET GM 4700 AC

Lekki, niezawodny pistolet z ergonomiczną rękojęścią. Nowe rozwiązania wprowadzone w układzie rozpylania tego pistoletu gwarantują uzyskiwanie bardzo dobrych jakościowo wyników lakierowania detali. Pistolet ten wyposażony jest w innowacyjny filtr lakieru chroniony patentem WAGNER-a. W nowym rozwiązaniu lakier płynie od wewnątrz na zewnątrz filtra, uzyskano dzięki temu skrócenie filtra, wyeliminowano sprężynę dociskową oraz zwiększono o 53% powierzchnię filtracji. Pistolety serii 4000 uzyskują najwyższy, bo aż 93 % transferu lakieru. Oznacza to, że 93 % lakieru podawanego z pistoletu trafia na lakierowany detal. Potwierdza to certyfikat z niezależnej jednostki badawczej, firmy FRAUNHOFER Institut für Produktionstechnik und Automatisierung IPA ze Stuttgartu.

WAGNER-POLSKA, paw. 3A, stoisko 102 oraz  
paw. 3, stoisko 117

### Seria agregatów malarskich PERFORMANCE firmy TITAN

Uproszczone urządzenia mniejszego poziomu używają mechanicznego mikro przełącznika systemu kontroli ciśnienia. Jest to sprawdzony system,

który pracował przez ostatnie 10 lat na rynku amerykańskim przy sprzedaży 8 - 10 tysięcy sztuk rocznie. Elektroniczny system kontroli zastosowany w większych urządzeniach, utrzymuje ciśnienie na stałym poziomie gwarantując optymalną powłokę malarską. Technologia solidnych pomp tłokowych charakteryzuje się dużymi przekrojami sekcji farby co zapewnia wysoką zdolność ssania, idealną do stosowania materiałów o wysokiej lepkości. Specjalna konstrukcja gwarantuje, że cylinder pompy nigdy się nie zużyje! Inteligentny System Kontroli jest nowej generacji układem elektronicznego sterowania. Bezszczołkowy silnik o dużej mocy i zmiennej prędkości obrotowej zapewnia długowieczną i bezawaryjną pracę oraz znakomite efekty natrysku.

WAGNER-POLSKA, paw. 3A, stoisko 102 oraz  
paw. 3, stoisko 117

### Hydrodynamiczna pompa tłokowa ProSpray 3.39

Hydrodynamiczna pompa tłokowa, kompletnie wyposażona. Idealna do farb emulsyjnych, a także do nakładania gładzi szpachlowych. Jedno urządzenie jest w stanie ekonomicznie obsłużyć całą budowę, może pracować na 2 lub nawet 3 pistolety. Posiada innowacyjny - elektroniczny wyświetlacz podstawowych parametrów pracy i użytkownika agregatu, przy pomocy którego można odczytywać i ustawiać dane agregatu, poziom zużycia materiału, czas pracy oraz wiele innych. Inteligentny system kontroli, funkcja SlowMotion i funkcja pulsacyjnego czyszczenia gwarantuje bezproblemową pracę. Agregat ten posiada nisko zamocowany zawór ssący, który poprawia siłę ssącą w przypadku wysokolepkich materiałów. Wszystkie produkty z tej serii posiadają trzy lata gwarancji.

WAGNER-POLSKA, paw. 3A, stoisko 102 oraz  
paw. 3, stoisko 117

### Siatka ścierna delta na velcro do szlifierek uniwersalnych

Siatka ścierna delta na velcro do szlifierek uniwersalnych o granulacji: 40, 60, 80, 100, 120, 150, 180, 220 i wymiarach:

102x62, 93mm, 102x155mm, 93mm Materiał ścierny o wysokiej wydajności. Stosowany przez stolarzy i malarzy na wielu powierzchniach.

ZAPAN S.C., paw. 8A, stoisko 35

### Siatka ścierna na samoprzyczepnej włókninie

Siatka ścierna na samoprzyczepnej włókninie, 11/6 otworów umożliwia odsysanie pyłu, powstałego z pracy. Materiał ścierny o wysokiej wydajności. Stosowany przez stolarzy i malarzy na wielu powierzchniach.

ZAPAN S.C., paw. 8A, stoisko 35

## bumasz

### Maszyna do kostki, bloczków i płyt z betonu AMETHYST 1500 S

Amethyst 1500 S, maszyna do kostki, bloczków i płyt z betonu. 4 wały mimośrodowe, silniki serwo. Prędkość i amplituda regulowane z panelu operatorskiego. Wibracje nie są przenoszone na główną ramę. Możliwość osiągnięcia wyższej siły wibracji. Bardzo znacznie podwyższona trwałość maszyny.

AME GmbH i ICEPOL TRADING & CONSULTING,  
paw. 8, stoisko 4

### Układarka SUMITOMO Typ HA 60C4

Stół układarki rozszerzany od 2,3m do 6,0m bez poszerzeń, system SPACE5-większa moc o 10% i zmniejszenie zużycia paliwa o 7%, hydrauliczna regulacja wysokości poszerzeń, układ termokontroli, oraz hydrauliczna regulacja wysokości ślimaków. Dodatkowo monitorowanie parametrów pracy maszyny za pomocą elektronicznego wyświetlacza.

ASBUD Sp. z o.o., paw. 7, stoisko 25

### Przejezdny żuraw bezpodporowy o napędzie elektrycznym - JMG MC60

To kompaktowych rozmiarów żuraw o udźwigu 6t, z tylną osią skrętną  $\pm 90^{\circ}$ . Dzięki elektrycznemu napędowi nie emituje żadnych substancji szkodliwych. Może pracować w strefach zagrożonych wybuchem. Producent MC60- firma JMG Cranes- w swoich konstrukcjach oferuje wysięgniki rozsuwane proporcjonalne.

ELWIKO, paw. 8, stoisko 29

**Rusztowania fasadowe stalowe LIBERO**

Rusztowanie LIBERO jest drugim produktem firmy Get. W odróżnieniu od PLATINO (zgodnego wymiarami z systemem takimi jak PLETTAC), system LIBERO jest zgodny wymiarowo z systemami LAYHER, czy BAUMAN. System ten jest oparty na lekkich ramach połączonych podestami, poręczami i usztywnionych stężeniami mocowanymi z jednej strony na pół-złączki, a z drugiej w profilu wzmocnienia ramy. System LIBERO w odróżnieniu od szybszego w montażu PLATINO jest bardziej sztywny i stabilny. Pomimo krótkiej obecności rusztowania LIBERO na rynku, już teraz cieszy się ono dużą popularnością wśród klientów, którzy coraz częściej decydują się na jego zakup.

GET Sp. z o.o., paw. 7A, stoisko 43

**Produkty marki KIS**

Firma KIS Antriebstechnik z Niemiec, nowy producent łożysk tocznych i wieńcowych oferują produkty pod marką KIS z jakością potwierdzoną wynikami testów technologicznych oraz z wszelkimi niezbędnymi certyfikatami, zachowując przy tym konkurencyjny poziom cen.

KIS Antriebstechnik GmbH & Co. KG, paw. 7, stoisko 6

**Ogrodzenia tymczasowe (ażurowe, pełne, bramy wjazdowe, furtki)**

Ogrodzenia ażurowe składają się ocynkowanej ramy wypełnionej stalową siatką (prześta). Prześta ogrodzenia mocowane jest na stopach plastikowych lub betonowych i łączone jest z przesłem sąsiednim specjalną klamrą. Dodatkowo ogrodzenie można wzmocnić podporą montowaną za pomocą śledzia do gruntu, co zabezpiecza konstrukcję całego płotu. Ogrodzenia tymczasowe pełne charakteryzują się większą wytrzymałością niż ogrodzenia ażurowe. Wykonane są ze stalowych ram, wypełnionych blachą trapezową o grubości 0,5mm.

MOBILE FENCE Sp. z o.o., paw. 7A, stoisko 43

**Platforma typu SNAKE**

Platforma typu SNAKE ma zdolność dopasowania kształtu

podczas pracy podestu masztowego na wysokości bez konieczności użycia dodatkowych urządzeń i przy zachowaniu pełnego bezpieczeństwa. Rewolucyjny system łączenia platform o nazwie SNAKE przeznaczony do stosowania z ruchomymi podestami masztowymi SC5000 oraz SC8000.

SCANCLIMBER Sp. z o.o., paw. 7A, stoisko 48

**Wibroprasa SHP 3000 PRO**

Zmniejszone gabaryty w połączeniu z mniejszą masą wpływają na dostosowanie produkcji do aktualnych potrzeb klienta. SHP 3000 PRO ma możliwość produkcji wyrobów o maksymalnej wysokości do 300 mm. Dodatkowo zaletą jest mniejsze zapotrzebowanie na energię elektryczną, które udało się osiągnąć dzięki zastąpieniu silników elektrycznych napędami hydraulicznymi. Ponadto ciekawym rozwiązaniem jest skrzynia wibracyjna pracująca w systemie START/STOP.

TECHMATIK SA, paw. 8, stoisko 9

**Maszyna do pielęgnacji tafli lodowiska ROLBA "n-ICE" Model 1200**

Pierwsza polska Rolba dedykowana na lodowiska rekreacyjne, np. „Biały Orlik”. Nowością jest wahlowa przednia oś maszyny, co ułatwia poruszanie się poza lodowiskiem nawet po dużych nierównościach. Dodatkowo maszyna posiada łatwy do montażu spych do usuwania śniegu. Wyroźnia ją także zastosowanie systemu kamer pokazujących stan wypełnienia zbiornika na śnieg oraz martwe pole po prawej stronie maszyny.

ALLES COOL LODOWISKA Sp. z o.o., paw. 6A, stoisko 64

**Automat do zwrotu opasek**

Specjalne urządzenie, którego główną funkcją jest zapobieganie opuszczenia obiektu bez rozliczenia i zwrotu transpondera (opaski). Urządzenie to jest usytuowane przy wyjściu z obiektu, a każda wychodząca osoba pozostawia w nim transponder (np. opaskę). Urządzenie jest tak skonstruowane, że pozwala tylko na pozostawienie jednej opaski przez jednego użytkownika.

FITNET Sp. z o.o., paw. 6A, stoisko 63

**Szafki sportowe ATEPAA**

Meble Atepa® posiadają metalowy ocynkowany korpus pokryty ekologiczną farbą proszkową w paletach kolorów RAL. Produkt występuje w 3 seriach: Loksa - szafki w całości wykonane z metalu. Arta - front z płyty meblowej. Kiili - front z płyty MDF.

FITNET Sp. z o.o., paw. 6A, stoisko 63

**Zamki dotykowe OCS**

Użytkownik otwiera i zamyka szafkę poprzez wybór 4-cyfrowego kodu. Może on być wykorzystywany przez wielu użytkowników lub może zostać zarezerwowany dla jednego użytkownika. Zamek OCS jest idealnym rozwiązaniem dla obiektów które nie mają w wewnętrznym obiegu żadnych transponderów, także dla obiektów z mokrymi strefami.

FITNET Sp. z o.o., paw. 6A, stoisko 63

**Zamek zbliżeniowy OTS**

Wykorzystywane jako element kontroli dostępu lub jako samodzielne zamki. Użytkownicy mogą otwierać i zamykać zamki w bardzo prosty sposób, poprzez przyłożenie transpondera, który może znajdować się w karcie lub opasce. To sprawia, że system jest bardzo łatwy i prosty w użytkowaniu. Wykorzystywane w przebieralniach basenowych, w klubach fitness.

FITNET Sp. z o.o., paw. 6A, stoisko 63

**PROFIL SPECJALNY**

Profil specjalny został stworzony w odpowiedzi na zapotrzebowanie naszych klientów. Umożliwia on mocowanie siatek do praktycznie każdego słupa. Stosowany jest do montażu zarówno nowych piłkochwyłów - jak i do poprawy już istniejących.

HUCK POLSKA, paw. 6A, stoisko 85

**Znaczniki PLiFiX®**

Znacznik boiskowy PLiFiX® jest implantem z włókna syntetycznego koloru białego, żółtego, niebieskiego, lub też czerwonego. One zlokalizować i oznaczyć każdego zakopanego przedmiotu (zraszacz, zbiornik, kanalizacja, kable), wyznaczenie granic (boiska sportowe, kampingowe i parkowania). Prosty, trwały, łatwy do zainstalowania, odporny na pracę kosiarki i bezpieczny dla każdego.

P.H.M. PHILIPPE MORISSE SAS, paw. 6A, stoisko 95

**Mini basen z przeciwprądami, model Super Sport**

Pływanie, ćwiczenia fitness, hydroterapia i relaks - wszystkie te atrakcje mogą być dostępne w zaciszu własnego ogrodu lub domowego wnętrza, dzięki mini basenom z przeciwprądami. W celu zapewnienia maksymalnych warunków czystości, każdy mini basen wyposażony jest w system CleanZone IITM, który łączy w sobie moc światła UVC i ozonu. Model Super Sport pozwala cieszyć się z kombinacji powierzchni do pływania oraz jacuzzi. Posiada dwie niezależne strefy, które umożliwiają utrzymanie odmiennych temperatur w basenie i jacuzzi.

INTERSUN, paw. 6, stoisko 15

**Leżanka Eko rattanowa, model EV 791**

Plezione meble eko rattanowe to kilka pomysłów wzorów i kolorów, które w modnym ekologicznym stylu świetnie uzupełniają i wypełniają przestrzeń zarówno basenów jak i salonów. Fantazyjnie wyplatane formy nadają wnętrzu lekkości. Kolorowa tapicerka i wygodne poduchy leżaków, to idealny pomysł wypoczynkowy w strefie relaksu. Natomiast koncepcja tradycyjnych drewnianych mebli, złamana jest propozycją lekkich wygodnych projektów ogrodowych i basenowych nowej linii Interwell.

INTERSUN, paw. 6, stoisko 15

**Sauna na podczerwień, model BELIEVE**

Modele saun z serii mPulse to pierwsze na świecie inteligentne sauny na podczerwień, umożliwiające dokonywanie pomiaru tętna i spalanych kalorii. Każdy model wyposażony jest w 7 calowy, dotykowy ekran LCD i ławki o ergonomicznych kształtach. Najwyższej jakości materiały i drewno umożliwiają montaż sauny w mgnieniu oka. Dodatkowo opatentowany system magnetyczny eliminuje konieczność stosowania śrub i klipów, podczas montażu. Model BELIEVE umożliwia korzystanie z sauny dwóm osobom jednocześnie, a jej powierzchnia wynosi 2,43m.

INTERSUN, paw. 6, stoisko 15

# Poznaj Zwycięzców!

## budma

**Drzwi przeciwpożarowe wahadłowe MARC  
- Wh E160**

„MAŁKOWSKI - MARTECH” S.A., Konarskie  
Pawilon 4 stoisko 36



Drzwi wahadłowe Marc-Wh nowym rozwiązaniem zamknięcia przejścia przeciwpożarowego bezpośrednio w ścianie lub jako drzwi ewakuacyjne w bramach. Są pionowymi ruchomymi przegrodami przeciwpożarowymi, pozwalając na dwukierunkowe korzystanie z przejścia pożarowego. Drzwi wahadłowe nie muszą posiadać ościeżnicy i mogą być montowane bezpośrednio do muru. Szczególnie polecane są do tuneli kablowych. Dodatkowo w skrzydle drzwi możliwe jest zamontowanie przeciwpożarowej kratki wentylacyjnej.

**Brama dymoszczelna Marc-ZS**

„MAŁKOWSKI - MARTECH” S.A., Konarskie  
Pawilon 4 stoisko 36



Rolowane bramy dymoszczelne wykorzystywane są wszędzie tam, gdzie konieczne jest szczelne zamknięcie otworu zabezpieczenie go przed przedostawaniem się gazów. Dymoszczelne bramy rolowane są odporne na uszkodzenia a zarazem skuteczne pożarowo. Bramy wykonane z paneli aluminiowych dają gwarancję bezpiecznego zamknięcia i zabezpieczenia przed osobami niepowołanymi. Bramy te sprawdziły się na stadionach, gdzie często mamy do czynienia agresywnie zachowującym się tłumem.

**Belka stropowa POSI-JOIST**

INTER-LERS sp. z o.o., Kłecko  
Pawilon 5 stoisko 106



Posi-Joist - belka stropowa wykonana z elementów drewnianych połączonych metalowymi krzyżulcami posi-strut. Belka stropowa posi-joist zapewnia większą rozpiętość niż belki tradycyjne, dlatego niepotrzebne są wewnętrzne ściany nośne ani słupy. Możliwość ukrycia instalacji wewnątrz konstrukcji stropu. Posi-joisty mogą być stosowane jako pas dolny więzara, łatwe i lekkie w montażu.



**Papa hydroizolacyjna DERBIPURE®**

IMPERBEL NV/S.A. Belgia  
Zgłaszający: DERBIGUM, Belgia  
Pawilon 5 stoisko 17



Pierwsza hydroizolacja na bazie roślinnej

- DERBIPURE® jest bezbitumową papą hydroizolacyjną na bazie składników roślinnych.
- DERBIPURE® jest wzmacniana kompozytem szklano-poliestrowym impregnowanym powłoką akrylową o wysokim współczynniku odbicia. Trwałość powłoki jest gwarantowana dzięki nanotechnologii EASY-CLEAN.
- Funkcjonalność papy jako pasywnego elementu chłodzącego pozwala na oszczędności energii i ogranicza powstawanie CO<sub>2</sub> w czasie istnienia pokrycia dachowego.

**Panele dachowe PD 510**

PRUSZYŃSKI sp. z o.o., Komarów, Sokołów  
Pawilon 9 stoisko 21



Nowe panele od Blach Pruszyński zyskały przede wszystkim na funkcjonalności. Cechą, którą docenią wszyscy ci, którzy kiedykolwiek musieli remontować dach jest to, że produkt został wyposażony w specjalne zamki umożliwiające wypięcie panelu bez uszkodzeń zawsze wtedy, gdy zajdzie potrzeba jego demontażu. Dużym ułatwieniem dla ekip monterskich są gotowe otwory montażowe oraz odpowiednio przygotowane krawędzie ze ściętymi brzegami, służące do montażu paneli do listwy startowej

**System wewnętrzny komfortu na bazie pompy ciepła NIBE F1245 PC, zapewniający ogrzewanie, chłodzenie, ciepłą wodę i wentylację z odzyskiem ciepła z możliwością zdalnego sterowania przez sieć GSM**

NIBE- BIAWAR sp. z o.o. Białystok  
Pawilon 6A stoisko 20

System wewnętrzny komfortu na bazie pompy ciepła NIBE F1245 PC jest jedynym na świecie rozwiązaniem, w którym za pomocą jednego kompaktowego urządzenia, zajmującego zaledwie 0,36m<sup>2</sup> powierzchni w budynku, uzyskuje się ogrzewanie, chłodzenie, ciepłą



**elewacyjna EKOLINE**

Lubelski Węgiel „Bogdanka” S.A. w Bogdance, Puchaczów  
Pawilon 3



Płytki elewacyjne EKOLINE dostępne są w ofercie ZCB EkoLINKIER od początku 2011 roku. Stanowią one dopełnienie dotychczasowej oferty EkoLINKIER tj. ceramicznych cegieł i kształtek elewacyjnych. Płytki EKOLINE mogą być stosowane na elewacjach zewnętrznych, a także do aranżacji wewnątrz (np. wyklejenie ścian wewnętrznych, obudowy kominka, tworzenie dekorów itd.). Ich zastosowanie jest tańszą alternatywą uzyskania efektu murowanej ściany z ceramicznych cegieł elewacyjnych.

**Okno dachowe FGH-V P2 Galeria**

FAKRO PP sp. z o.o., Nowy Sącz  
Pawilon 5 stoisko 65



Nowatorskie, duże okno dachowe, w którym otwarte skrzydła tworzą balkon. Górne skrzydło otwierane jest uchylnie do góry, a dolne uchylane do przodu, do pozycji pionowej umożliwiając swobodny dostęp do wnęki balkonu. Wystarczy kilka kroków, aby znaleźć się „na zewnątrz” i poczuć ciepłe promienie słońca, ożywczy podmuch wiatru czy też zachwycać się pięknym widokiem. Górne skrzydło uchylane jest płynnie aż do kąta 45°. Boczne barierki ochronne zintegrowane są z dolnym skrzydłem i wysuwają się podczas jego otwierania.

**System SOLBET Perfekt**

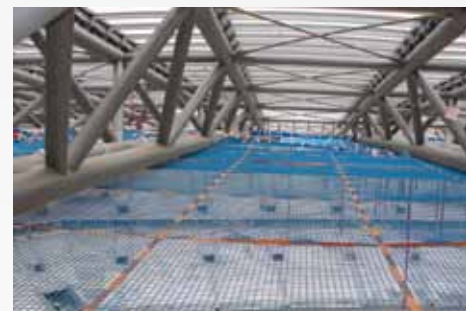
SOLBET sp. z o.o., Solec Kujawski  
Pawilon 3 stoisko 36



System SOLBET Perfekt., to system w którym połączono komplet elementów murowych z produktami chemii budowlanej. Nowa i systemowa koncepcja opiera się na oferowaniu kompletu elementów murowych wraz z chemią budowlaną, czyli wyrobów produkowanych przez firmę SOLBET. Parametry i cechy tych produktów są starannie dobrane i dopasowane, przez co są sobie dedykowane. Tak szerokie i koncepcyjne podejście do zagadnienia budowania jest stworzone z myślą o komforcie inwestorów, projektantów i wykonawców oraz przede wszystkim w celu podniesienia standardów budowania.

**Siatkowe platformy robocze**

HUCK POLSKA sp. z o.o., Wrocław  
Pawilon 8A stoisko 40



Siatkowe platformy robocze - ekonomiczna i nowoczesna alternatywa. Siatkowe platformy robocze są w budownictwie nowoczesnym, alternatywnym rozwiązaniem dla rusztowań i stalowych pomostów wiszących, stosowanych w pracach na wysokości. Są konstrukcją znacznie lżejszą, dużo bardziej ekonomiczną, a jednocześnie nie powodują utrudnień w pracy na innych poziomach budowy. W Polsce tego typu pionierskie rozwiązanie zostało po raz pierwszy wykorzystane w trakcie budowy stadionów na EURO 2012 w Gdańsku i Wrocławiu

**System SAAW**

SAAW SYSTEM s.c.  
P. Świącicki, K. Półkowski, M. Półkowski, Tuszyn  
Pawilon 5 stoisko 80

System SAAW to kotwy z płynną regulacją długości. Odpowiednio osadzone na każdym z boków ramy okna po 2 szt. Do przeprowadzenia montażu wystarcza jedna osoba, która po osiągnięciu pewnej wpra

wy z łatwością ustawia i zakleszcza okna w budynku.

W trakcie montażu nie używa się:

- wiertarki, wystarczy zwykły płaski klucz
- podkładek, klinów itp. Co poprawia bezpieczeństwo pracy na budowie, gdyż do minimum ograniczono ilość elementów, które mogą spaść z góry na pracujących poniżej okna pracowników lub przechodzących pod murem przechodniów.

Sposób montażu okna z zastosowaniem tego systemu polega na tym, że ramę z kotwami wstawia się w otwór budynku, po czym przez pokręcenie śrubami kotew ustawia się ramę okna w poziomie i pionie oraz ostatecznie zakleszcza w otworze. Po wykonaniu tych czynności szczelinę wokół ramy wypełnia się pianką. Zalety stosowania Systemu SAAW:

- Obniżenie kosztów montażu. (System mocujący SAAW jest znacznie tańszy od dotychczas stosowanych rozwiązań).
- Kilkakrotnie szybszy montaż okna niż dotychczasową metodą.
- Bardziej stabilne zamocowanie ramy okna w otworze budynku.
- Wyeliminowanie mostków termicznych.
- Poprawienie bezpieczeństwa pracy podczas montażu.

Zapraszamy wszystkie zainteresowane firmy do współpracy. Każda zainteresowana firma może za darmo otrzymać pakiet próbny zawierający 8 szt. systemu SAAW pozwalający zamontować 1 szt. okna.



### Berndorf Bäderbau – baseny kąpielowe ze stali nierdzewnej

BERNDORF BADERBAU sp. z o.o., Jaworze  
Pawilon 6 stoisko 25



Firma Berndorf Bäderbau jest przedsiębiorstwem koncernu Berndorf AG. Od roku 1960 jest liderem wśród producentów obiektów kąpieliskowych. Od początku lat 70 firma wykorzystuje stal nierdzewną w budowie basenów zarówno otwar-

tych, jak i krytych w produkcji na skalę przemysłową. Ze względu na właściwości techniczne, elastyczność kształtowania i elegancki wygląd, baseny ze stali nierdzewnej zajmują dzisiaj czołową pozycję na rynku o czym świadczy fakt, iż w systemie Berndorf wybudowano i zmodernizowano w całej Europie już ok. 5500 niecek basenowych. Od listopada 2002 produkty prezentowane są na rynku polskim, a duże zainteresowanie ze strony inwestorów projektantów oraz osób prywatnych świadczy o ich powodzeniu. Lista zrealizowanych obiektów powiększa się z dnia na dzień.

### Rolba „n-ICE” Model 1200

Zakład Mechaniczny Progress Leszek Sawicki, Bralin  
Zgłaszający: Alles Cool Lodowiska sp. z o.o., Kępno  
Pawilon 6A stoisko 74



**n-ICE**  
Pierwsza ROLBA całkowicie polskiej konstrukcji!!!  
The first ice Resurfacer with a complete Polish design and make!!!

Firma Alles Cool Lodowiska Sp. z o.o. zaprojektowała pierwszą polską rolbę - maszynę do pielęgnacji lodowych tafli. Rolba „n-ICE” Model 1200 dedykowana jest na małe i średnie lodowiska rekreacyjne, do 1200 m<sup>2</sup> powierzchni, np. „Białe Orliki”. Nowoczesny i opływowy kształt maszyny zapewnia świetną widoczność podczas konserwacji lodowiska. Miejsce pracy operatora zostało zaprojektowane ergonomicznie - przemyślane rozmieszczenie dźwigni obsługi, niezbędnych wskaźników, regulatora noża sprawia, że obsługa maszyny jest prosta i intuicyjna. W rolbie zastosowano kilka innowacyjnych rozwiązań, m.in. zaprojektowano przednią oś wahliwą, co pozwala na swobodne wyjazdy poza lodowisko, nawet po dużych nierównościach. Dla poprawienia komfortu pracy operatora stanowisko jest ogrzewane przy pomocy nadmuchu ciepłego powietrza. W opcji dodatkowej Rolba wyposażona jest w łatwo demontowalny spych śniegu oraz system systemem kamer pokazujących na monitorze ilość zebranego śniegu w zbiorniku oraz martwe pole po prawej stronie maszyny. Seryjna produkcja maszyny ruszyła w lipcu 2011r. Już teraz kilka maszyn z sukcesem funkcjonuje na krajowych lodowiskach, a obecnie spółka kontraktuje sprzedaż maszyn na przyszły rok, nie tylko na polskim rynku, ale również na rynkach zagranicznych. ←

## KAMIEŃ-STONE

### TARGI BRANŻY KAMIENIARSKIEJ

7-10.11.2012



**Weź udział w wiodących targach kamieniarskich w Europie Środkowo-Wschodniej!**

[www.kamien-stone.pl](http://www.kamien-stone.pl)  
[www.kamien-stone.mtp.pl](http://www.kamien-stone.mtp.pl)

ORGANIZATORZY

Międzynarodowe Targi Poznańskie sp. z o.o.  
ul. Głogowska 14, 60-734 Poznań  
tel. +48 61 869 20 00, fax: +48 61 869 29 99  
e-mail: kamien-stone@mtp.pl



Geoservice-Christi sp. z o.o.  
ul. Piłsudskiego 41/7, 50-032 Wrocław  
tel. +48 71 343 21 04, fax: +48 71 372 44 19  
e-mail: info@geoservice.pl





Międzynarodowe Targi Poznańskie



spotkaj przyszłość



# INSTALACJE

MIĘDZYNARODOWE TARGI INSTALACYJNE

23-26 kwietnia  
Poznań **2012**

**Sprawdzony partner  
w biznesie!**

**Zacznij dobrze Nowy Rok – pokaż się w Poznaniu!**

Sprawdź na:

[www.instalacje.mtp.pl](http://www.instalacje.mtp.pl)



Sięgnij po unikatowy pakiet korzyści  
– nowa formuła konkursu!

W tym samym terminie:



**WODOCIĄGI**  
Międzynarodowe Targi Branży Wodno - Kanalizacyjnej

[www.wodociagi.mtp.pl](http://www.wodociagi.mtp.pl)



[www.tcs.mtp.pl](http://www.tcs.mtp.pl)

**KOMINKI**  
Międzynarodowe Targi Kominkowe

[www.kominki.mtp.pl](http://www.kominki.mtp.pl)



# Z czułością o sztuce tworzenia

Czym jest architektura? Jak ją odczuwać i traktować? O tym wszystkim opowiada Peter Zumthor – laureat prestiżowej Nagrody Pritzkera, w swojej książce wydanej przez wydawnictwo KARAKTER, zatytułowanej „Myślenie Architekturą”.

Wydana w czerwonej, sztywnej okładce, ponad stu stronicowa publikacja zawiera zebrane w dziesięciu rozdziałach eseje wybitnego autorytetu w dziedzinie architektury. Autor w dosyć obrazowy, wręcz poetycki sposób opisuje swoje doświadczenia z projektowaniem:

*„[...] nie zważałem na zwyczaj stolarzy, zgodnie z którym tył mebli wykańcza się przy mniejszym nakładzie środków, ponieważ i tak go nikt nie widzi. Nareszcie mogłem, choćby odrobinę, zaokrąglić krawędzie mebli i nikt mnie nie poprawiał. Lekko i szybko wodziłem klockiem ściernym po krawędziach gotowych, drewnianych elementów, aby zniwelować ich niewygodną, tnącą ostrość i uzyskać elegancję subtelnej linii. Narożników, w których zbiegają się trzy krawędzie, prawie nie tykałem. Ciasno wpasowałem drzwi małej szafki w ramię lica, tak, że zamykały się szczelnie przy łagodnym oporze tarcia i słabo słyszalnym odgłosie powietrza [...]”*

Architektura w ujęciu Zumthora jest połączeniem sztuki, kultury oraz refleksji mającej źródło w życiowym doświadczeniu. Dowiemy się z niej, że autor postrzega budynki jako świadectwa ludzkiej umiejętności łączenia rzeczy, a wiedzę o ich wytwarzaniu uwzględnia w swojej codziennej pracy.

*„[...] architektura ma swój własny obszar istnienia. Pozostaje w wyjątkowo cielesnym związku z życiem. W moim wyobrażeniu nie jest ona zasadniczo ani przesłaniem, ani znakiem, lecz oprawą i tłem dla przemijającego życia, wrażliwym naczyniem dla rytmu kroków po podłodze, dla skupienia przy pracy, dla ciszy snu [...]”*

„Myślenie Architekturą” to refleksyjna książka, którą warto mieć na swojej półce. Egzemplarze wraz z autografami autora będzie można zdobyć już wkrótce. Szczegóły na profilu targów BUDMA, na Facebook. ←

O autorze

## PETER ZUMTHOR

Urodził się w 1943 roku w Bazylei. Wykształcenie meblarza, projektanta i architekta zdobył w tamtejszej Kunstgewerbeschule oraz w Pratt Institute w Nowym Jorku. Od 1978 roku prowadzi własną pracownię architektoniczną w szwajcarskim Haldenstein. Otrzymał wiele nagród, m.in. Nagrodę Miesa van der Rohe w 1999 roku, Nagrodę Prizkera w 2009 roku.

Ważne projekty: Ogrodzenie wokół rzymskich wykopalisk archeologicznych, Kaplica Świętego Benedykta, Mieszkania dla osób starszych, Termy w Vals, Dom Sztuki w Regencji, Szwajcarska Skrzynia Dźwięku i wiele innych.

**POL-SKONE**

DRZWI I OKNA

Drzwi  
zawsze modne

# Poznań

## – miasto know-how



Poznań to miasto o niezwykle bogatych dziejach – poczynając od tych najdawniejszych, sięgających średniowiecza, po czasy współczesne. Korzystając z wieków „prosperity” i pokonując zakręty historii, wyrósł na miasto w pełni nowoczesne, jeden z najbardziej liczących się pod względem ekonomicznym ośrodków w kraju. Miasto przemysłu, handlu, kultury, szkolnictwa wyższego i nauki.

### ■ Na skrzyżowaniu siedmiu dróg

Dziś Poznań leży w jednym z ważniejszych korytarzy tranzytowych łączących zachodnią i wschodnią Europę, w połowie drogi pomiędzy Berlinem i Warszawą. Krzyżuje się tu siedem dróg o znaczeniu międzyregionalnym i międzynarodowym. Lotnisko Ławica obsługuje ruch pasażerski i towarowy, zapewniając regularne połączenia z europejskimi metropoliami: Londynem, Paryżem, Rzymem czy Frankfurtem nad Menem. W 2010 r. na lotnisku odprawiono 1,4 mln pasażerów.

### ■ Miasto biznesu

Wartość PKB wytworzonego w Poznaniu dwukrotnie przewyższa średnią dla kraju i jest niższa jedynie od PKB wytworzonego w Warszawie. Dominuje zdecydowanie sektor usług – zatrudniający niemal trzy czwarte pracujących. Gospodarka miasta jest bardzo zróżnicowana – i strukturalnie i branżowo. Wiele dużych poznańskich zakładów przemysłowych, jak należąca do światowej czołówki producentów maszyn i urządzeń dla przemysłu stoczniowego fabryka H. Cegielski Poznań, przeszły udaną restrukturyzację. Dumą Poznania jest też niezwykle dynamiczny sektor małych i średnich przedsiębiorstw.

Priorytetem władz miasta w ostatnich dwudziestu latach jest tworzenie jak najkorzystniejszych warunków do inwestycji – przede wszystkim w branżach wytwarzających wysoką wartość dodaną i w gospodarce opartej na wiedzy. Dzięki temu w Poznaniu mają dziś siedzibę tak liczące się koncerny, jak Beiersdorf, Bridgestone, GlaxoSmithKline, Grupa Dalkia, Exide, Kronospan Holding, Mars, Neinver, SAB-Miller, Unilever, Volkswagen oraz Van der Heyden Group. Poznań wyrasta też na centrum wysokospecjalistycznych usług, szczególnie w dziedzinie APS w reklamie, bankowości, konsultingu, ubezpieczeniach i zarządzaniu nieruchomościami. Działają tu centra usług informatycznych, finansowo-księgowych, obsługi klientów oraz B+R tak znanych firm, jak: Arvato-Bertelsmann, Carlsberg, Ciber, Dalkia, Duni, Franklin Templeton, Glaxo-SmithKline, Grace, Kleffmann, MAN, Mentor Graphics, Microsoft, Open Text, Telcordia, TP SA, Unilever i Wikia. Otwarcie swoich ośrodków zapowiedzieli kolejni inwestorzy.

### ■ Muzyka, teatr i taniec

Poznań słynie z muzyki – działalności teatrów muzycznych, filharmonii, orkiestr

i chórów. Jego wizytówką są chłopięce chóry – Poznańskie Słowiki i Polskie Słowiki, a także cykliczne festiwale i konkursy muzyczne – Międzynarodowy Konkurs Skrzypcowy im. H. Wieniawskiego czy Międzynarodowy Festiwal Chórów Uniwersyteckich „Universitas Cantat”. Znany jest także jako organizator uznanych międzynarodowych festiwali teatru alternatywnego: „maltafestival” i „Manski”. Miłośnicy tańca współczesnego, nie tylko w Polsce, znają dobrze hasło Dancing Poznań, czyli międzynarodowe warsztaty i biennale tańca współczesnego. W ramach cyklu koncertów „Poznań dla Ziemi” gościły w mieście, promując ekologię i ochronę środowiska, gwiazdy światowego formatu: Nelly Furtado, grupa Radiohead i Sting. Koncert Stinga z najnowszej, symfonicznej trasy uświetnił otwarcie nowoczesnego miejskiego stadionu, na którym rozegrane zostaną mecze Euro 2012.

### ■ Miasto sportu i rekreacji

Niewiele miast może pochwalić się czterema jeziorami na swoim terenie – do tego z tak dobrze przygotowaną infrastrukturą rekreacyjną. Na Jeziorze Maltańskim znajduje się jeden z najnowocześniejszych w Europie torów regatowych, a obok niego całoroczny stok narciarski oraz tor saneczkowy. To oczywiście nie koniec sportowych atrakcji. Poznań ma 10 stadionów, 16 pływalni, hipodrom, tor żużlowy i samochodowy, trzy tory łucznicze, pole golfowe, trzy sztuczne lodowiska i nowoczesną halę widowiskowo-sportową.

### ■ Miasto wyjątkowe

Poznań tętni życiem przez cały rok – za sprawą targów, konferencji, wielości wydarzeń kulturalnych. Przez cały rok gości ponad 1,2 mln przyjezdnych. To miasto, które w wyjątkowy sposób łączy świat biznesu ze światem kultury, a prowadzenie interesów z prawdziwą przyjemnością. ←

VST-System jest opatentowanym systemem zespolonego szalunku, w którym nadający formę szalunek wykonany jest z prasowanych płyt cementowo-drzazgowych o grubości 24 mm. Płyty są w fabryce przycięte na dokładny wymiar elementu budynku (ściany, stropy, itd.) i ze sobą zespolone. Główne zbrojenie jest również, w oparciu o obliczenia konstrukcyjne, montowane w fabryce.

VST-System bazuje na zasadzie tzw. „traconego szalunku”; szalunek zespolony jest częścią konstrukcji budynku. Moduły ścian i stropów są dokładnie ustawiane na budowie i zalewane betonem towarowym o konsystencji plastycznej. W taki sposób powstaje monolityczna konstrukcja nośna budynku.

W VST-Systemie produkowane są następujące moduły:

- Ściany (pionowe lub nachylone)
- Stropy (poziome lub pod skosem)
- Słupy, podciąg, schody
- Elementy specjalne



**ZALETY W PORÓWNANIU Z BUDOWNICTWEM TRADYCYJNYM**

- Znacznie krótszy czas budowy, aż do 50% krótszy od tradycyjnego budownictwa
- Eliminacja konieczności ustawiania i demontażu deskowania na budowie oraz tynkowania z długim okresem wysychania
- Szybki i łatwy montaż w oparciu o dokładny plan montażowy
- Stabilna jakość; dokładnie na miarę wyprodukowany zespolony szalunek umożliwia wykonanie budynku o bardzo dokładnych wymiarach
- Większość prac budowlanych przeniesiona jest do fabryki, przez co ok. 60% czasu pracy nie jest uzależnione od warunków pogodowych, organizacji dojazdów, noclegów itd.
- Zmniejszenie wyposażenia zaplecza budowy i redukcja kosztów ogólnych budowy
- Część prac instalacyjnych może być wykonana już w fabryce
- VST-System jest certyfikowaną technologią w budowie domów pasywnych

**Główne dziedziny działalności VST Grupy to budownictwo stanu surowego w obiektach hotelowych, mieszkaniowych, socjalnych i biurowych. W VST-Systemie wykonanych zostało już ponad 700 obiektów w całej Europie.**



## VST TECHNOLOGIA ZESPOLONEGO SZALUNKU SPEŁNIA KRYTERIA DOMU PASYWNEGO



▲  
Budynek handlowo-mieszkaniowy w Wiedniu  
▼

Dom pasywny jest budynkiem, w którym osiąga się komfortową temperaturę pomieszczenia zarówno latem jak i zimą, bez konieczności instalacji dodatkowego systemu grzewczego czy klimatyzacji. W porównaniu z tradycyjnym budynkiem, dom pasywny zużywa do 90% mniej energii grzewczej.

Dla VST-Systemu wypracowano, w ramach specjalnego projektu badawczo-rozwojowego, szczegółowy katalog sprawdzonych rozwiązań konstrukcyjnych, umożliwiających wykonanie wielokondygnacyjnych budynków spełniających wymogi domu pasywnego.

Przy zastosowaniu trwałej technologii VST-System, możliwy jest poważny wkład w obniżenie wydzielenia CO<sub>2</sub>.

W przyszłości zasadnicze normy będą szły w tym kierunku („Redukcja ekologicznego piętna ludzkiej stopy”).

VST-System jest certyfikowany przez Instytut Technologii domu pasywnego w Darmstadt (D) jako zgodny z technologią domu pasywnego.

**VST Group Head Office**  
Castle Leopoldsdorf  
Feuwehrstrasse 17  
2333 Wien / Austria  
Tel.: +43 2235 81 071  
Fax: +43 2235 81 071 - 715  
www.vst-austria.at  
vienna@vst-austria.at



**VST Group Office Poland**  
Sarmacka 5G  
02-972 Warszawa  
Polska  
Tel.: +48 22 885 00 10  
Fax: +48 22 885 00 11  
www.vst-austria.at  
c.lysy@vst-austria.at



▲  
Osiedle mieszkaniowe w Sztokholmie  
▼



## ODWIEDŹ NAS

*i zobacz nasz nowoczesny system dachowy!*



## ZAPRASZAMY NA STOISKO

*Targi Budma 2012 stoisko numer 181, pawilon 5.*

Dobry dach to więcej niż tylko suma jego elementów składowych. Dlatego też oferta systemu dachowego Braas przewyższa Państwa oczekiwania. Nie tylko zapewnia ochronę i bezpieczeństwo ale w zależności od wyposażenia może też spełniać dodatkowe funkcje.

[www.braas.pl](http://www.braas.pl)

